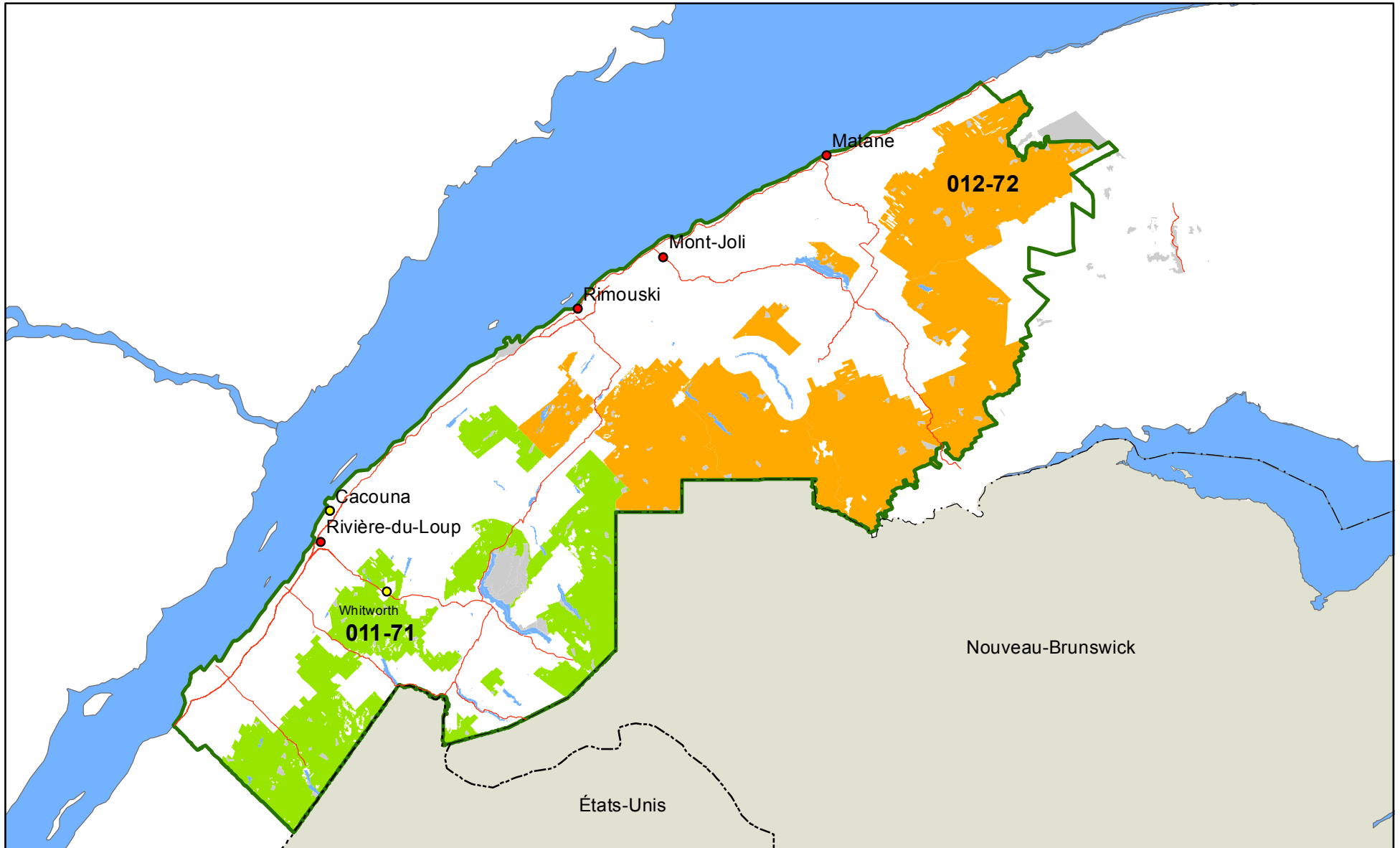
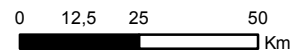


Délimitations officielles des unités d'aménagement  
Région du Bas-Saint-Laurent en vigueur à partir du 1er avril 2018  
(RLRQ ch. 18.1, art. 17)



- Limites d'unité d'aménagement
- Aire protégée
- Communauté autochtone

- Limite de la région de garantie d'approvisionnement
- Route principale ou secondaire
- - - Frontière internationale
- · - · Frontière interprovinciale



**Projection cartographique**

Conique conforme de Lambert avec deux parallèles d'échelle conservée (46° et 60°)

**Réalisation**

Ministère des Forêts, de la Faune et des Parcs  
Direction de la gestion des stocks ligneux  
Note: Le présent document n'a aucune portée légale.  
© Gouvernement du Québec, 1<sup>er</sup> trimestre 2016