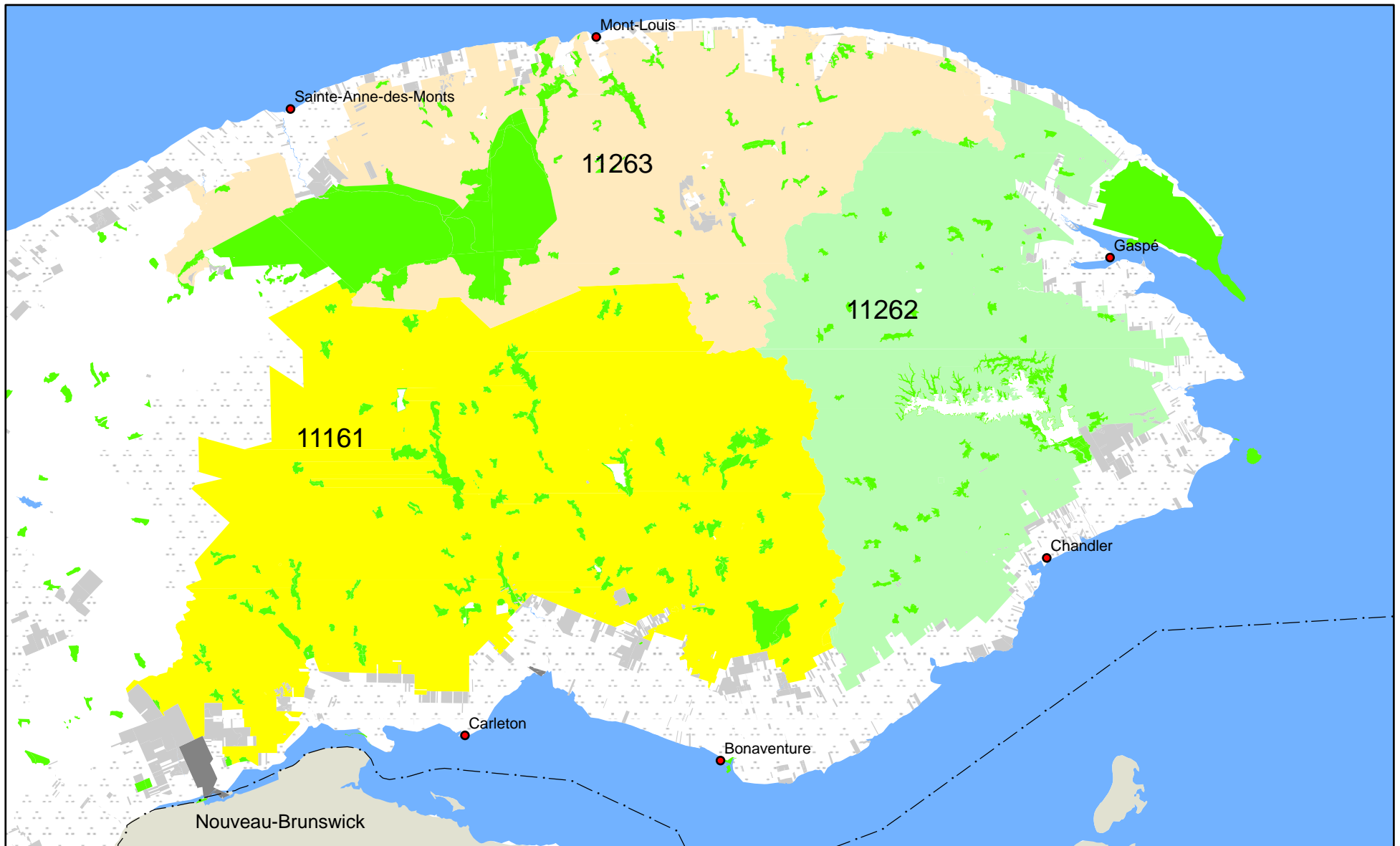


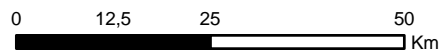
Unités d'aménagement (UA) - Période 2018-2023

Région d'application des GA de la Gaspésie-Îles-de-la-Madeleine



- Aire protégée
- Propriété privée
- Territoire autochtone
- Territoire forestier résiduel

- Frontière internationale
- Frontière interprovinciale



Projection cartographique

Conique conforme de Lambert avec deux parallèles d'échelle conservée (46° et 60°)

Réalisation

Ministère des Ressources naturelles
Direction de la gestion des stocks ligneux
Note: Le présent document n'a aucune portée légale.
© Gouvernement du Québec, 3^e trimestre 2013

Ressources
naturelles

Québec