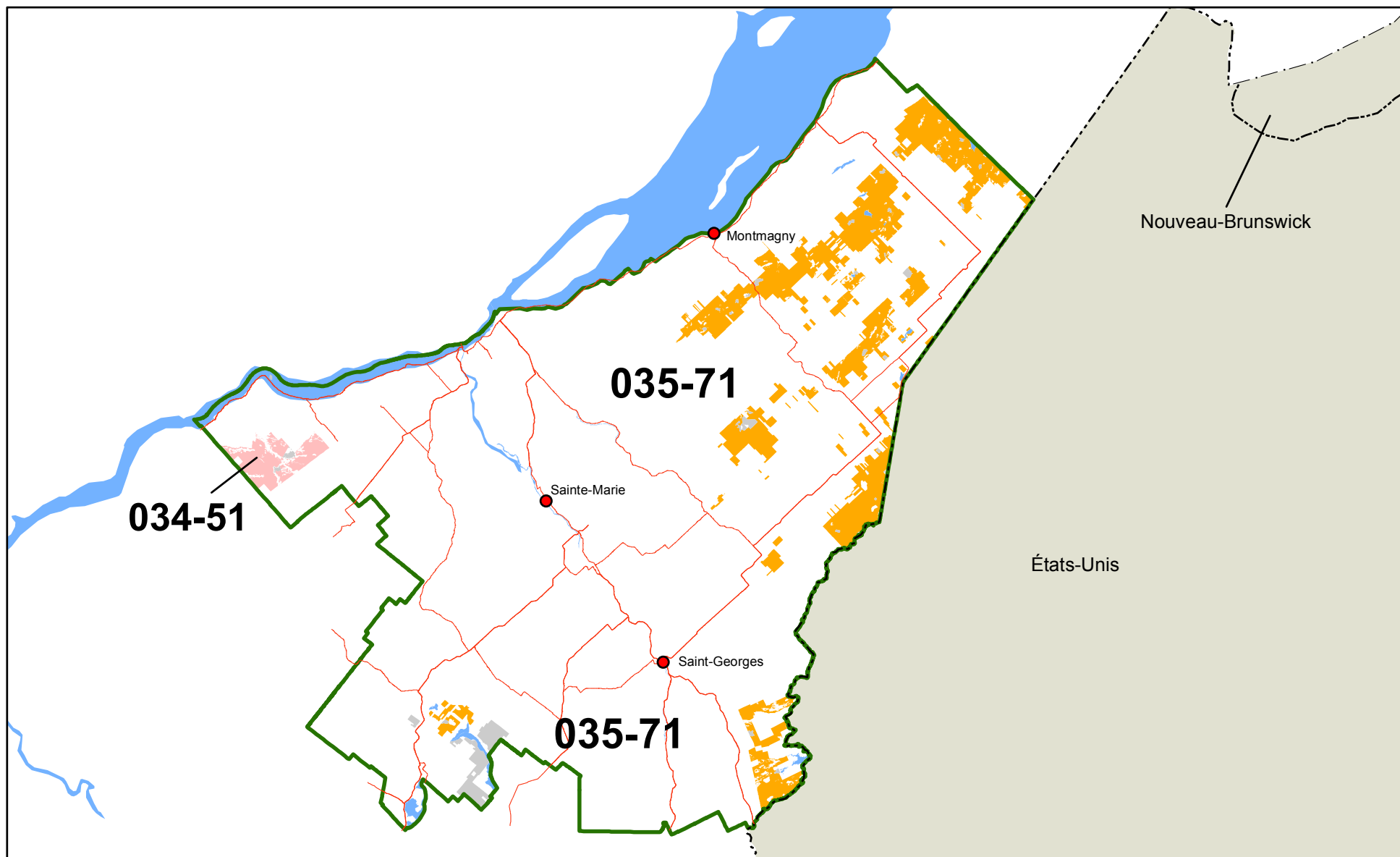
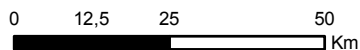


Délimitations officielles des unités d'aménagement  
Région de la Chaudière-Appalaches en vigueur à partir du 1er avril 2018  
(RLRQ ch. 18.1, art. 17)



■ Limites d'unité d'aménagement  
■ Aire protégée

— Limite de la région de garantie d'approvisionnement  
— Route principale ou secondaire  
- - - Frontière internationale  
· - · - Frontière interprovinciale



**Projection cartographique**  
Conique conforme de Lambert avec deux  
parallèles d'échelle conservée (46° et 60°)

**Réalisation**  
Ministère des Forêts, de la Faune et des Parcs  
Direction de la gestion des stocks ligneux  
Note: Le présent document n'a aucune portée légale.  
© Gouvernement du Québec, 1<sup>er</sup> trimestre 2016