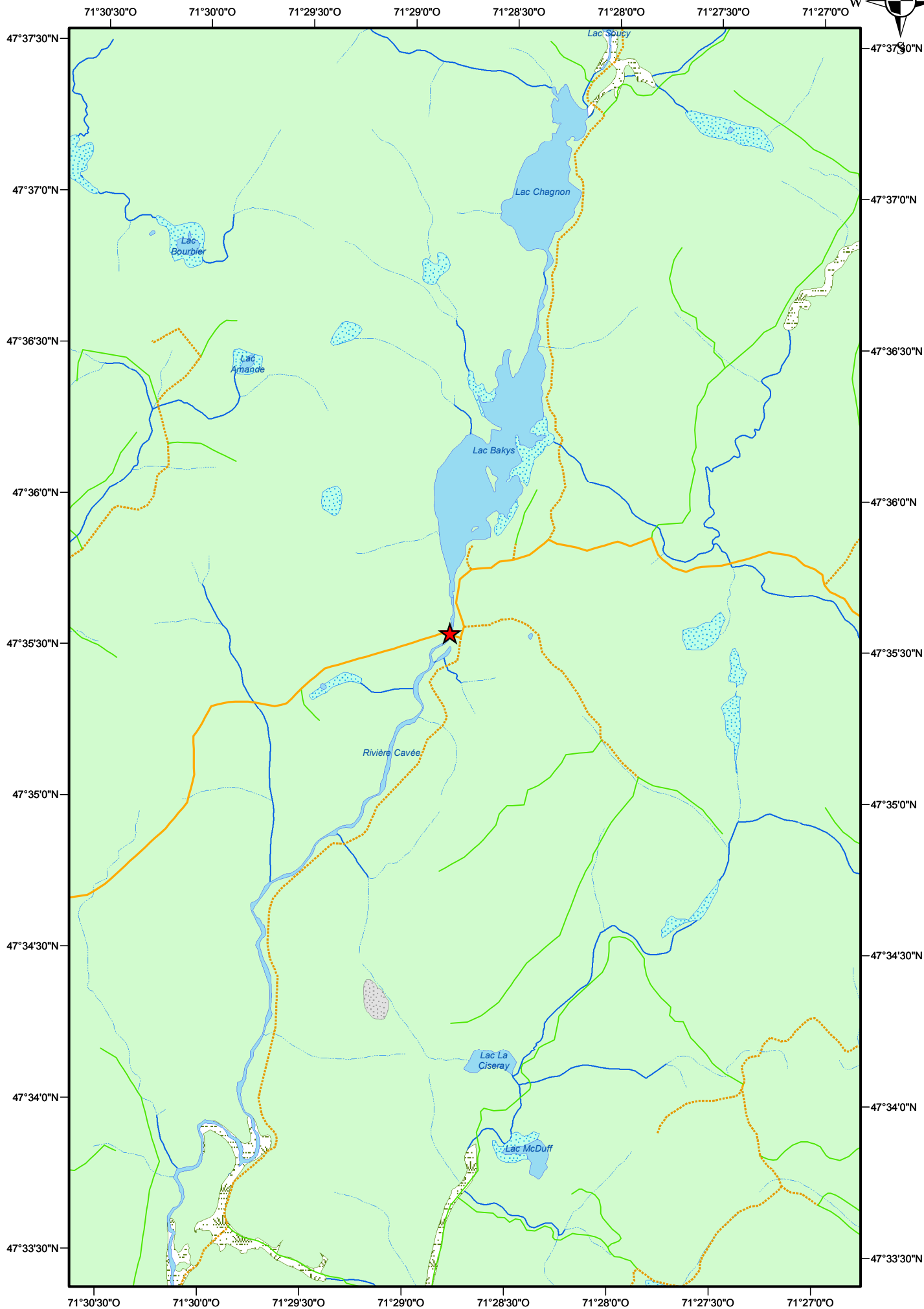
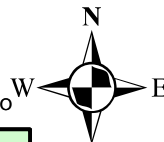


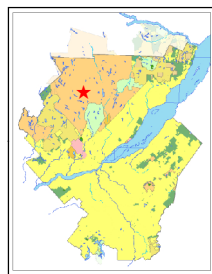
# Avis de fermeture de pont

Pont H031-152



1:30 000

No. feuillet : 21M11 SO



## Légende



### Tenure

Description	Type tenure
Publique	Vert
Privée	Jaune
Mixte	Rose
Non illustrée	Blanc
Indéterminée	Grise

### Projection cartographique

Mercator transverse modifiée (MTM), zone de 3°.

Système de coordonnées planes du Québec (SCOPQ), fuseau 07

0 250 500 1 000 m

### Sources

Référence cartographique MRN 2011  
(BDTQ 20k)

### Réalisation

Ministère des Forêts, de la Faune et des Parcs  
Direction générale du secteur central  
Unité de gestion de Portneuf-Laurentides  
Note : Le présent document n'a aucune portée légale.  
© Gouvernement du Québec, 4<sup>e</sup> trimestre 2010

Pont : H031-152

Date : 2017-06-27

Canton : Bassin de la rivière Jacques-Cartier

Municipalité : Lac Jacques-Cartier (21904)

MRC : La Côte-de-Beaupré (21)

Forêts, Faune  
et Parcs

Québec