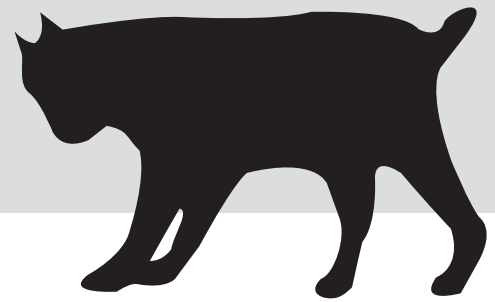


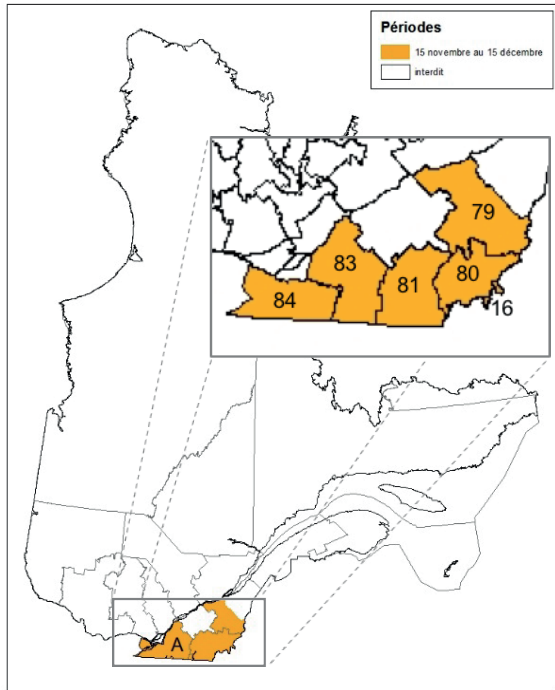


Bilan de l'exploitation du lynx roux (2014-2015)



Réglementation

Périodes de piégeage - lynx roux

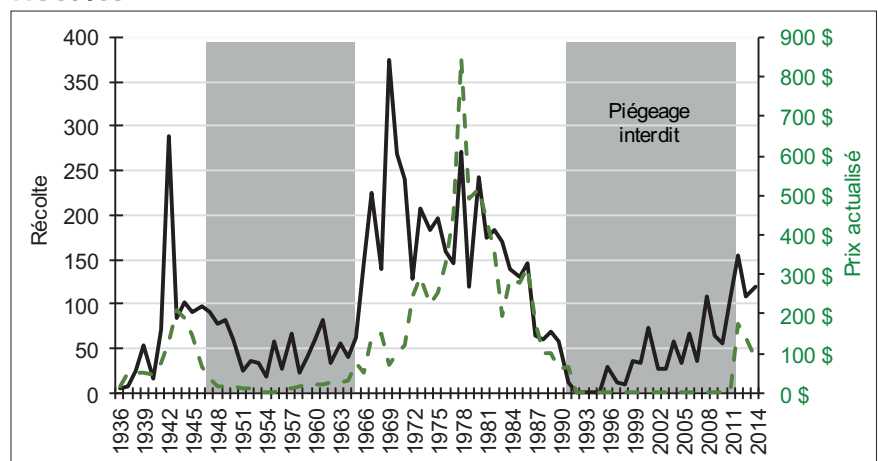


L'aire de répartition du lynx roux au Québec couvre principalement les régions de l'Estrie et de Chaudière-Appalaches. Les UGAF 16, 79, 80 et 81 affichent les rendements les plus élevés. Toutefois, l'aire de répartition du lynx roux est potentiellement en croissance dans certaines régions, quelques captures sont d'ailleurs rapportées sporadiquement dans d'autres régions. On note une hausse du rendement dans les dernières années, ce qui correspond à la réouverture du piégeage (à partir de la saison 2012-13).

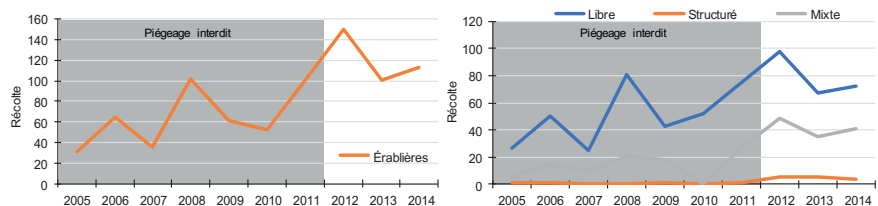
Évolution du rendement (nombre de lynx roux/100km²) au cours des 4 dernières années.

secteurs	TERRITOIRE LIBRE					TERRITOIRE STRUCTURÉ				
	Rendement moyen 2001-2010	Rendement moyen 2011-2014	Évolution du rendement de 2011 à 2014	Différence significative avec période 2001-2010	Nombre d'UGAF	Rendement moyen 2001-2010	Rendement moyen 2011-2014	Évolution du rendement de 2011 à 2014	Différence significative avec période 2001-2010	Nombre d'UGAF
A	0,20 ± 0,10	0,34	1,4 %	↑	4	0,06 ± 0,19	0,74	-100,0 %	↑	1

Récolte

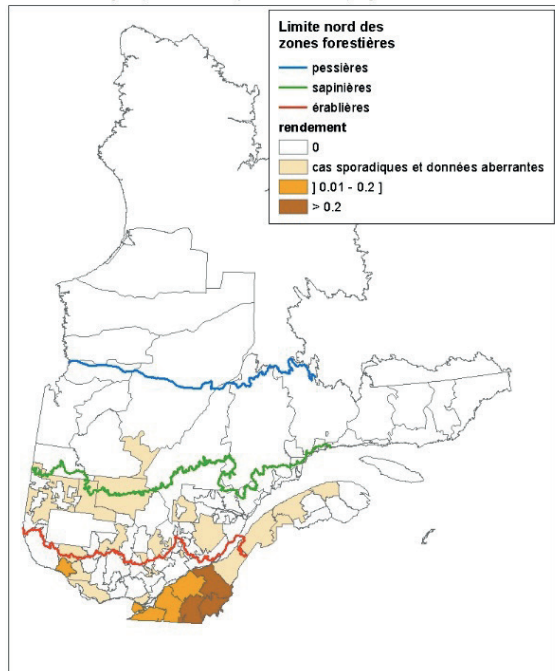


Le piégeage du lynx roux a connu deux périodes de plus forte récolte associées à des prix élevés. C'est à la suite de cette dernière explosion des prix, à la fin des années 1970, que l'on a observé une chute marquée de la récolte qui a mené à la fermeture du piégeage de l'espèce de 1991 à 2011. Durant cette période de 20 ans, les données colligées sont issues des captures accidentelles (déclaration obligatoire). Il est intéressant de noter que, pendant la période où les prix étaient très bas (fin des années 1940 à début 1960), le niveau de récolte était similaire à celui observé pendant la fermeture du piégeage. Cela illustre le fait que, même si peu ou pas d'efforts sont déployés sur l'espèce, des captures accidentelles se produisent néanmoins (dans des collets à canidés notamment).



Rendement

Rendement moyen (nombre de captures / 100 km²) - lynx roux - 2005-2014

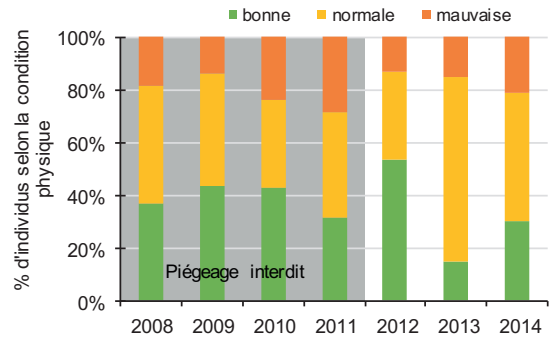
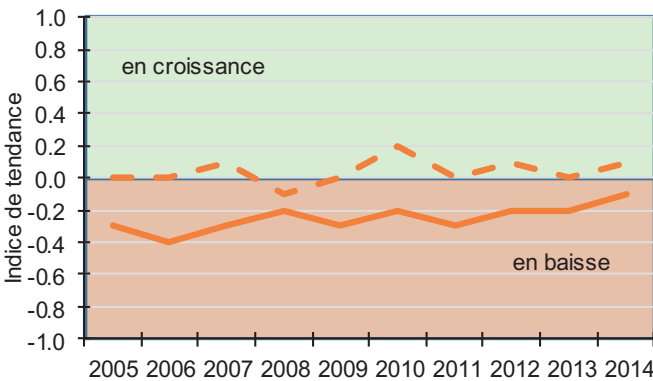
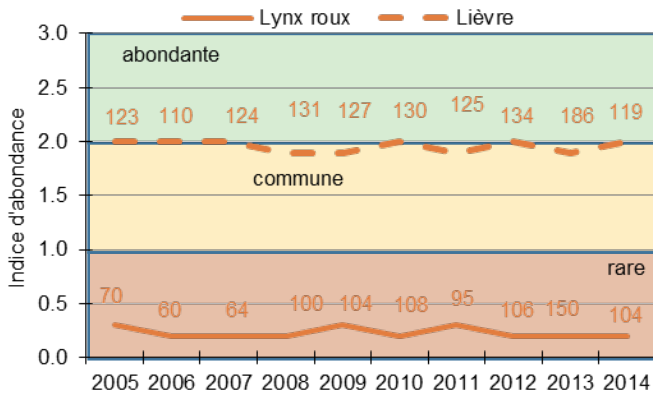


La récolte issue des captures accidentelles, enregistrées de 2005 à 2011, montre une croissance, ce qui a mené à la réouverture du piégeage. Depuis, la récolte semble assez stable bien que nous n'ayons encore que peu d'années. Bien que les niveaux de récolte soient plus élevés en territoire libre (du fait de la tenue des UGAF où l'espèce est piégée), les fluctuations observées suivent les mêmes tendances, peu importe la tenue du territoire.

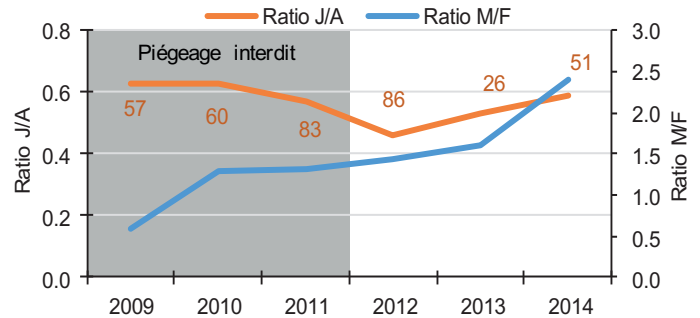
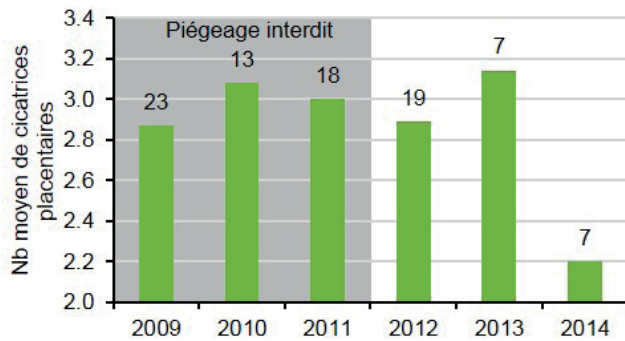
Comme le piégeage du lynx roux était interdit et que la récolte se basait sur des captures accidentelles dans des collets à canidés, nous avons utilisé le prix des fourrures de coyotes pour tester la corrélation qui pouvait exister entre la récolte et le prix. Il n'existe actuellement pas de corrélation entre la récolte du lynx roux et le prix de vente des fourrures de coyote de l'année précédente ($R^2 = 51\%$), au cours des 25 dernières années. Nous n'avons cependant pas assez de données pour poser un quelconque diagnostic.

Carnets du piégeur

Selon les piégeurs, le lynx roux est plutôt rare dans la zone forestière de l'érablière. Somme toute, les populations de lynx roux semblent légèrement en croissance sur l'ensemble de l'aire de répartition et semblent suivre, de manière relativement fidèle, l'évolution du lièvre d'Amérique, considéré comme l'une de ses proies principales.



Malgré quelques variations annuelles, environ 80 % des lynx roux récoltés présentent une condition physique bonne à normale. Ces données permettent donc de considérer que le lynx roux se porte relativement bien au sud du Québec.



Le ratio J/A est relativement stable dans la récolte bien que les données soient peu nombreuses (50-60 % d'adultes), par contre la proportion de mâles semble en croissance. De plus, la productivité semble stable à la suite de la réouverture du piégeage, à l'exception de 2014.

Synthèse et conclusion

Indicateurs de suivi	
Rendement	+
Récolte	+
Abondance lynx roux	Rare
Tendance lynx roux	= +
Ratio J/A	=
Abondance des proies	Communes-Abondantes
Tendance des proies	=

De manière générale, le bilan pour l'espèce est positif, mais le suivi devra se poursuivre au cours des prochaines années afin de s'assurer que les populations de lynx roux répondent bien à la pression de piégeage.