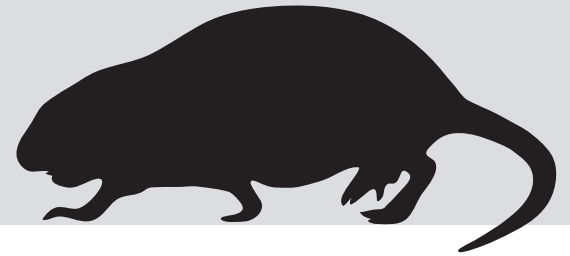


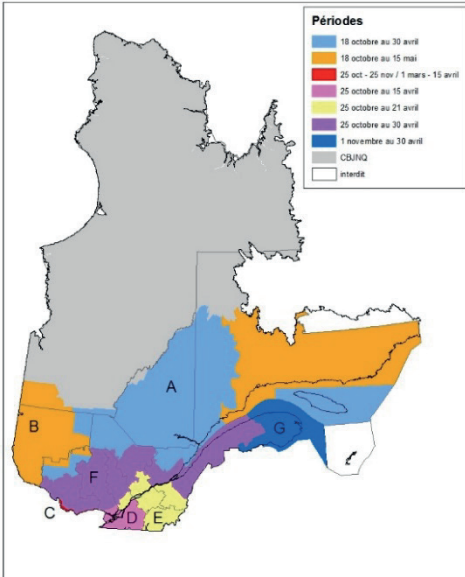


# Bilan de l'exploitation du rat musqué (2014-2015)



## Réglementation

Périodes de piégeage - rat musqué



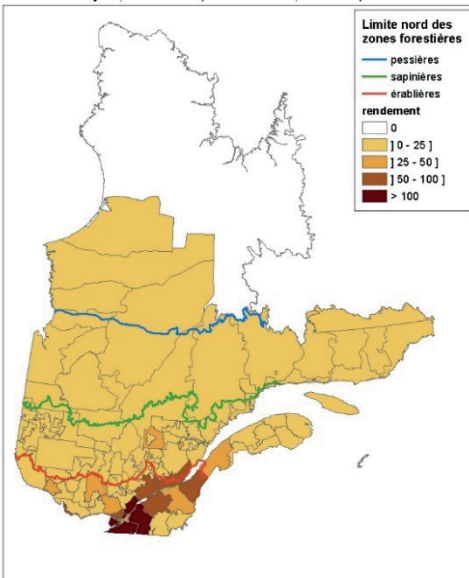
Le rendement est relativement uniforme dans la vaste majorité de la province, à l'exception de certaines UGAF situées le long du fleuve Saint-Laurent, là où les habitats sont les plus productifs. Une baisse du rendement est observée dans la plupart des secteurs de piégeage en territoire libre. Le rendement demeure toutefois à l'intérieur de la variabilité observée depuis le début des années 2000. On note une hausse marquée depuis 4 ans dans le secteur B en territoire libre. Cependant, celle-ci est uniquement attribuable à une augmentation importante de la récolte dans une UGAF (UGAF 03) en Abitibi. Cette UGAF est facilement accessible aux piégeurs et présente des habitats productifs. Ainsi, le piégeage visant l'espèce a pu être déployé en réponse à la hausse des prix du rat musqué pendant cette période.

### Évolution du rendement (nombre de rats musqués/100km<sup>2</sup>) au cours des 4 dernières années

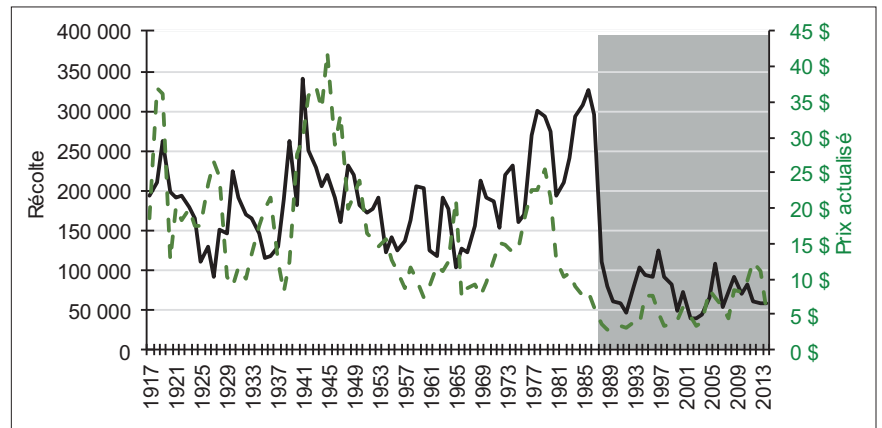
secteurs	TERRITOIRE LIBRE				Nombre d'UGAF	TERRITOIRE STRUCTURÉ				Nombre d'UGAF
	Rendement moyen 2001-2010	Rendement moyen 2011-2014	Évolution du rendement de 2011 à 2014	Différence significative avec période 2001-2010		Rendement moyen 2001-2010	Rendement moyen 2011-2014	Évolution du rendement de 2011 à 2014	Différence significative avec période 2001-2010	
A	15,68 ± 7,60	13,99	-12,7 %	⬇️	5	4,65 ± 1,13	5,88	18,3 %	⬆️	11
B	11,42 ± 3,52	11,95	92,7 %	⬆️	3	5,31 ± 1,61	5,50	34,7 %	⬆️	4
C					Seulement UGAF mixte					
D	131,6 ± 51,9	113,82	-56,0 %	⬇️	5	Pas de territoire structuré				
E	58,0 ± 30,5	60,12	-14,8 %	⬇️	5	4,11 ± 3,34	2,98	60,0 %	⬆️	1
F	26,19 ± 8,82	26,89	-35,3 %	⬇️	9	9,87 ± 3,22	13,84	-29,7 %	⬆️	10
G	1,58 ± 1,01	3,19	-3,1 %	⬆️	1	Pas de territoire structuré				

## Rendement

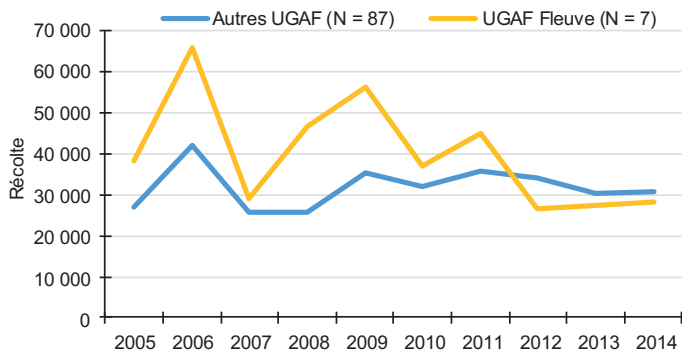
Rendement moyen (nombre de captures / 100 km<sup>2</sup>) - rat musqué - 2005-2014



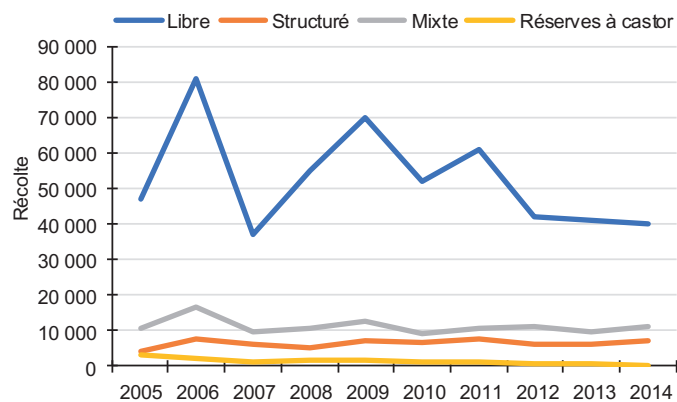
## Récolte



La fin des années 1980 marque le début d'une période où le niveau des captures a diminué considérablement. Récemment, malgré une augmentation du prix de la fourrure du rat musqué (2005-2013), la récolte provinciale est demeurée relativement basse.



On observe une baisse de la récolte (-28 % sur 10 ans) dans les UGAF situées le long du fleuve, entre Montréal et Québec, où les habitats considérés comme les plus productifs de la province se situent. Effectivement, le rendement moyen des 5 dernières années dans les UGAF fluviales est de 76 rats musqués/100km<sup>2</sup>. Par contre, la récolte s'est maintenue dans les autres UGAF avec un rendement moyen de l'ordre de 2 rats musqués/100km<sup>2</sup>. Cependant, il est reconnu que, dans les UGAF fluviales, il y a un effort important déployé sur l'espèce alors que, dans les autres UGAF, les habitats sont plus marginaux et l'effort ciblé est nettement inférieur.



La baisse de la récolte s'observe principalement dans les territoires libres, qui est responsable de près de 73 % de la récolte provinciale. En effet, les UGAF fluviales se situent en territoire libre. Par contre, la récolte est relativement stable dans les autres types de territoires.

Considérant l'augmentation récente (2005-2013) des prix de la fourrure du rat musqué, qui devrait avoir favorisé une plus grande pression de piégeage sur l'espèce dans les UGAF fluviales, les bas niveaux de récolte observés pourraient refléter une baisse des populations dans certains secteurs. De meilleures connaissances sur l'activité de piégeage, telles que l'effort déployé par les piégeurs ou un indice d'abondance et de tendance, permettraient une meilleure analyse de la situation. En l'absence de telles données, nous ne pouvons conclure hors de tout doute si cette baisse de récolte est le résultat d'une baisse de population ou d'une baisse de l'intérêt des piégeurs pour cette espèce (ou une baisse du nombre des piégeurs) ou encore l'effet combiné de ces 2 facteurs.

Il est à noter que de nombreux changements sont aussi intervenus dans l'écosystème fluvial au cours des dernières décennies :

- Arrivée d'espèces exotiques envahissantes (p. ex., roseau commun);
- Baisse des niveaux d'eau moyens, particulièrement lors des saisons estivale et automnale (baisse de 0,4 à 0,6 m depuis 1975);
- Modification des pratiques agricoles (drainage agricole);
- Changements climatiques (écarts dramatiques de températures pendant l'hiver et baisse de l'accumulation de neige au sol comme isolant, conditions climatiques rendant l'activité parfois impraticable).

Il est possible que ces changements aient influencé la qualité et la quantité des habitats propices aux rats musqués au cours des dernières décennies et, conséquemment, l'abondance des populations. La mortalité hivernale représente la grande majorité de la mortalité chez cette espèce (qui peut atteindre jusqu'à 85 %).

L'effet du piégeage n'est pas à exclure, puisque la longue saison permet le prélèvement de rats musqués dans les mêmes secteurs, à plusieurs périodes de l'année. En effet, il ne faut pas oublier que la mortalité associée au piégeage automnal est souvent considérée comme compensatoire (la plupart des rats piégés seraient morts pendant l'hiver de toute façon), alors que la mortalité associée au piégeage printanier est additive (les mortalités printanières viennent s'ajouter aux mortalités hivernales). Ainsi, l'effet cumulatif des 2 périodes de piégeage (automne et printemps) dans des habitats non optimaux pourrait avoir une influence sur les populations.

## Synthèse et conclusion

### Indicateurs de suivi

Rendement	= +
Récolte	-

La récolte actuelle du rat musqué est beaucoup plus faible qu'historiquement et elle est en baisse à l'échelle provinciale. Elle est stable dans plusieurs UGAF, mais elle est en diminution dans le sud du Québec et dans les UGAF fluviales, là où l'on trouve les meilleurs habitats du rat musqué. La situation dans les UGAF fluviales est à surveiller. Il apparaît nécessaire de mieux documenter l'activité de piégeage, particulièrement dans les UGAF fluviales où le plus grand potentiel de récolte se situe.