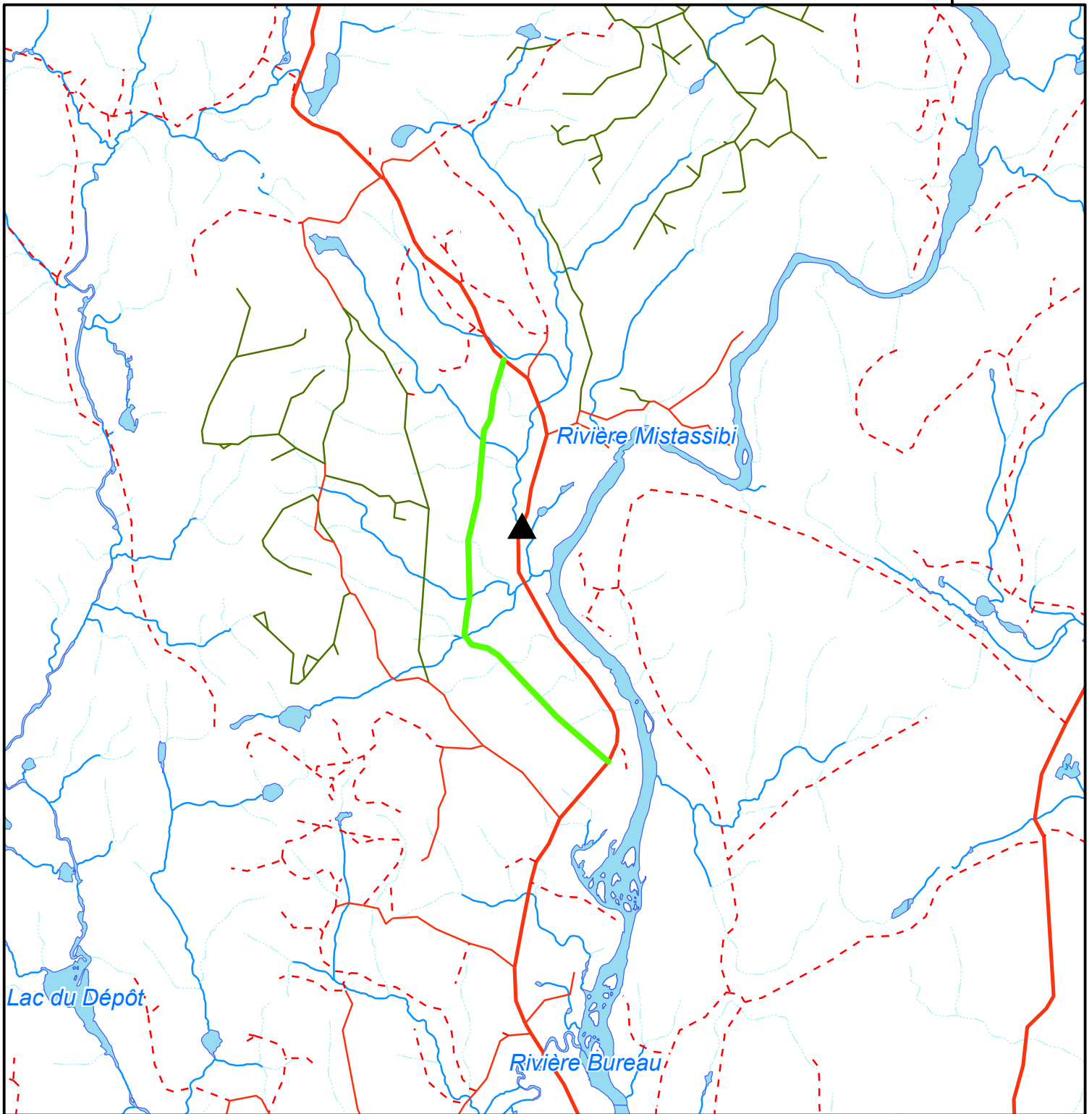


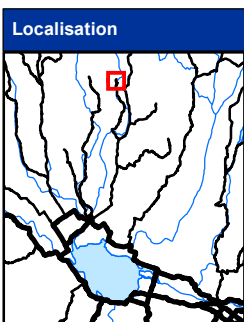
Rupture au km 45 du chemin de la rivière Bureau (R0255) au nord de Dolbeau-Mistassini



Saguenay-Lac-Saint-Jean

72°0'0"



72°0'0"



-  Rupture de chemin
-  Detour au km 45

Métadonnées

Projection cartographique

Conique de Lambert avec deux parallèles d'échelle conservée (46° et 60°)

0 1 2 Km

1/50 000

Source

Base de données topographiques MFFP 2018
et administratives (BDTA 250 000)

Réalisation

Ministère des Forêts, de la Faune et des Parcs
Direction de la gestion des forêts
Saguenay-Lac-Saint-Jean

Note : Le présent document n'a aucune portée légale.

© Gouvernement du Québec, 3^e trimestre 2018

Forêts, Faune
et Parcs

Québec

