

# Forêt rare de la Rivière-Laval

*Pessière noire ouverte à pin rouge*

## Écosystème forestier exceptionnel de la région de la Côte-Nord

### EN QUOI CET ÉCOSYSTÈME EST-IL EXCEPTIONNEL ?

Cette forêt rare est constituée d'une jeune pessière à épinette noire et à pin rouge. La présence du pin rouge sur la Haute-Côte-Nord est remarquable, puisqu'il s'agit d'une localisation plutôt éloignée de l'aire de répartition naturelle de cette espèce. Au Québec, les pins rouges se trouvent surtout dans la sous-zone de forêt décidue et davantage vers l'ouest de la rivière Gatineau où le climat est doux et où les feux sont assez fréquents. Les pins rouges croissent peu au-delà de la rivière Chaudière vers le nord-est. Après cette limite, leur abondance diminue considérablement avec l'apparition d'un climat plus humide et la diminution de la fréquence des feux. Sporadiques dans Charlevoix et au Saguenay, ils sont quasi absents sur la Côte-Nord.

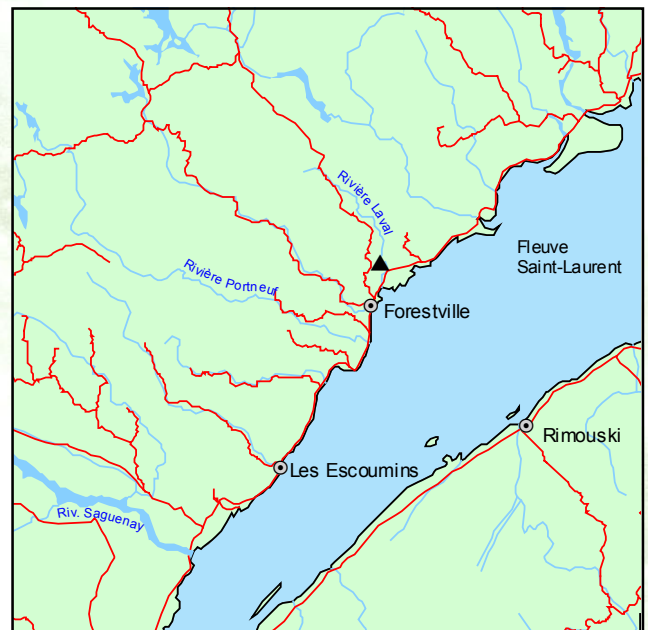
Les peuplements isolés de pins rouges dans la forêt boréale seraient l'héritage d'une migration de cette espèce vers le nord-est à la fin de la dernière période glaciaire. Favorisé dans son expansion par un climat plus doux, le pin rouge aurait migré le long des terrasses sableuses laissées par la mer de Laflamme pour atteindre le secteur de Baie-Comeau. Il aurait ensuite reculé avec le refroidissement des derniers millénaires. Aujourd'hui, son maintien dépendrait de l'action récurrente des feux. Grâce à leur écorce épaisse, les pins dominants peuvent en effet survivre à des feux d'intensité faible ou modérée. Ils servent alors de semenciers et permettent le développement d'un nouveau peuplement.

### PORTRAIT SOMMAIRE DE LA FORÊT RARE DE LA RIVIÈRE-LAVAL

La forêt rare de la Rivière-Laval se trouve dans le sous-domaine bioclimatique de la sapinière à bouleau blanc de l'Est. Elle s'étend sur 33 ha à quelque 11 km au nord de Forestville. Le secteur de la rivière Laval est caractérisé par la prépondérance des peuplements dominés par le sapin baumier. Le sol est constitué de dépôts glaciaires et de nombreux affleurements rocheux. La forêt s'est développée sur

les sols minces et pierreux des replats et des petits sommets arrondis qui dominent la rive est de la rivière Laval.

Ouvert et assez jeune (40 ans), le peuplement s'est développé à la suite d'un feu relativement sévère survenu aux environs de 1960. Il est composé d'épinettes noires et de sapins baumiers, avec une présence éparse mais constante de pins rouges. Ces pins rouges sont fortement branchus, et les tiges montrent un très fort défilement. Le diamètre de celles-ci dépasse parfois 20 cm à hauteur de poitrine pour une hauteur d'à peine 8 m, ce qui résulte probablement des mauvaises conditions édaphiques. Le feu à l'origine du peuplement semble avoir favorisé sa faible densité et l'abondance des éricacées et des lichens dans le sous-bois. Dans de telles conditions, même au sein de la zone de sapinière boréale, la compétition par le sapin baumier est plutôt faible. Le peuplement peut alors demeurer ouvert et permettre à l'épinette noire et au pin rouge de se régénérer sporadiquement même en l'absence de nouveaux feux.



▲ Forêt rare de la Rivière-Laval

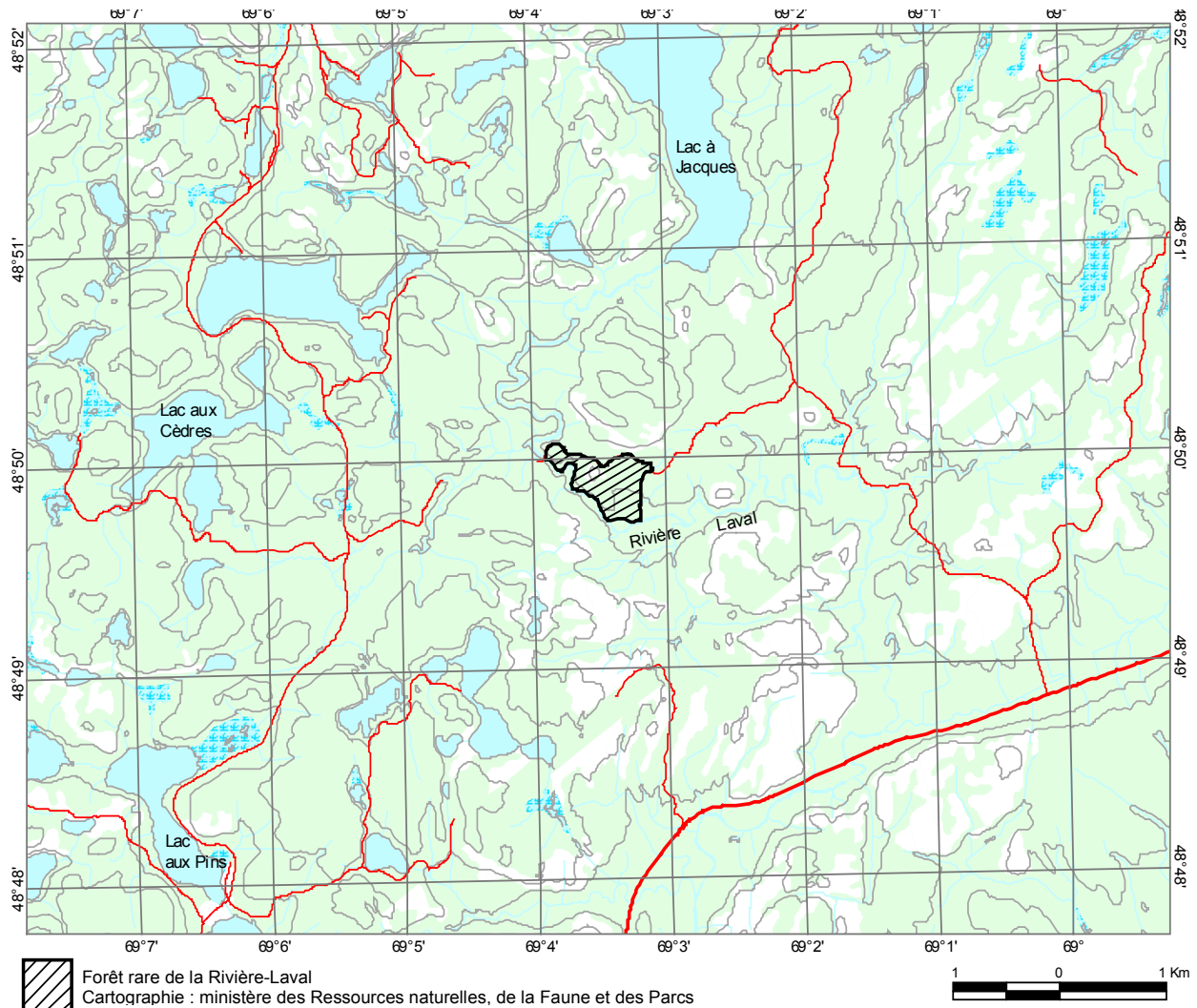
**Ressources  
naturelles,  
Faune et Parcs**

**Québec**



La strate arbustive et herbacée est dominée par des espèces de milieux pauvres et secs, comme *Kalmia angustifolia*, *Vaccinium myrtilloides*, *Vaccinium angustifolium*, *Cladina rangiferina*, *Cladina mitis* et *Cladina stellaris*. La présence de ces espèces

dans le sous-bois devrait normalement s'amoinrir avec le temps à moins que le passage d'un nouveau feu ne rétablisse les conditions favorables à leur propagation.



**POUR PLUS DE RENSEIGNEMENTS :**

Ministère des Ressources naturelles, de la Faune et des Parcs  
 Direction de l'environnement forestier  
 880, chemin Sainte-Foy, 5<sup>e</sup> étage  
 Québec (Québec) G1S 4X4  
 Téléphone : (418) 627-8646  
 Télécopieur : (418) 643-5651  
 Courriel : def@mnrnp.gouv.qc.ca  
 Site Internet : www.mnrnp.gouv.qc.ca  
 N° publication : DEF-204 F-61

Ministère des Ressources naturelles, de la Faune et des Parcs  
 Forêt Québec  
 Direction régionale de la Côte-Nord  
 625, boulevard Lafleche, R.C. 702  
 Baie-Comeau (Québec) G5C 1C5  
 Téléphone : (418) 295-4676  
 Télécopieur : (418) 295-4682  
 Courriel : cote-nord.forets@mnrnp.gouv.qc.ca

Dossier n° 651

Ce document est disponible dans Internet à l'adresse suivante : [www.mnrnp.gouv.qc.ca/forets/connaissances/connaissances-ecosystemes.jsp](http://www.mnrnp.gouv.qc.ca/forets/connaissances/connaissances-ecosystemes.jsp)