

# Forêt refuge du Mont-Martin

Pinède blanche à chêne rouge

## Écosystème forestier exceptionnel de la région de l'Outaouais

### EN QUOI CET ÉCOSYSTÈME EST-IL EXCEPTIONNEL ?

La forêt refuge du Mont-Martin abrite l'une des plus importantes populations au Québec de l'hélianthe à feuilles étalées (*Helianthus divaricatus*). Cette espèce figure sur la liste des plantes menacées ou vulnérables<sup>1</sup> du Québec. C'est aussi dans cette forêt qu'on a rapporté la seule mention québécoise du chénopode de Fogg (*Chenopodium foggii*), une plante herbacée annuelle peu commune au Canada et aux États-Unis.

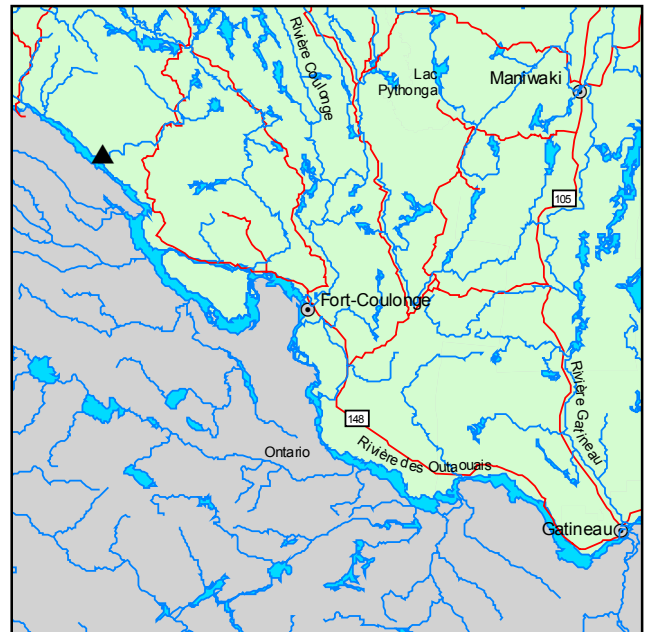
### PORTRAIT SOMMAIRE DE LA FORÊT REFUGE DU MONT-MARTIN

Cette forêt refuge est comprise dans le sous-domaine bioclimatique de l'érablière à bouleau jaune de l'Ouest. Elle occupe une superficie continue de 100 ha à environ 62 km au nord-ouest de Fort-Coulonge. Dans ce secteur, le relief est accidenté et formé de collines dont la pente varie de douce à modérée. De vastes affleurements de roc s'y trouvent. Le substrat rocheux, de nature cristalline, est composé de roches métamorphiques. Le climat y est relativement doux, et la saison de croissance y atteint 180 jours. Ces conditions sont favorables à plusieurs plantes menacées ou vulnérables qui croissent dans la vallée de l'Outaouais. Pour ces espèces, la rive québécoise de l'Outaouais, particulièrement en amont de Gatineau, constitue la limite nord ou est de leur aire de répartition sur le continent.

L'hélianthe à feuilles étalées comporte une tige unique dressée portant une ou plusieurs inflorescences à rayons jaunes. Cette plante herbacée vivace se développe à partir de minces rhizomes croissant à moins de 5 cm sous la surface du sol. Au Québec, on compte 14 populations de l'hélianthe à feuilles étalées. Celles-ci sont confinées entre Gatineau et Rapides-des-Joachims. Elles se

trouvent, pour la plupart, sur des escarpements du Bouclier canadien et dans des chênaies occupant des pentes abruptes orientées au sud et au sud-ouest. La population du mont Martin est localisée à la limite nord de l'aire de répartition de l'espèce. Elle occupe les rebords et les replats d'un escarpement granitique exposé au sud et situé à moins de 2 km de la rivière des Outaouais. Elle compte plus de 10 000 tiges. Des estimations réalisées à partir des observations effectuées sur quelques populations ont permis d'estimer à environ 2 000 tiges la taille minimale d'une population viable.

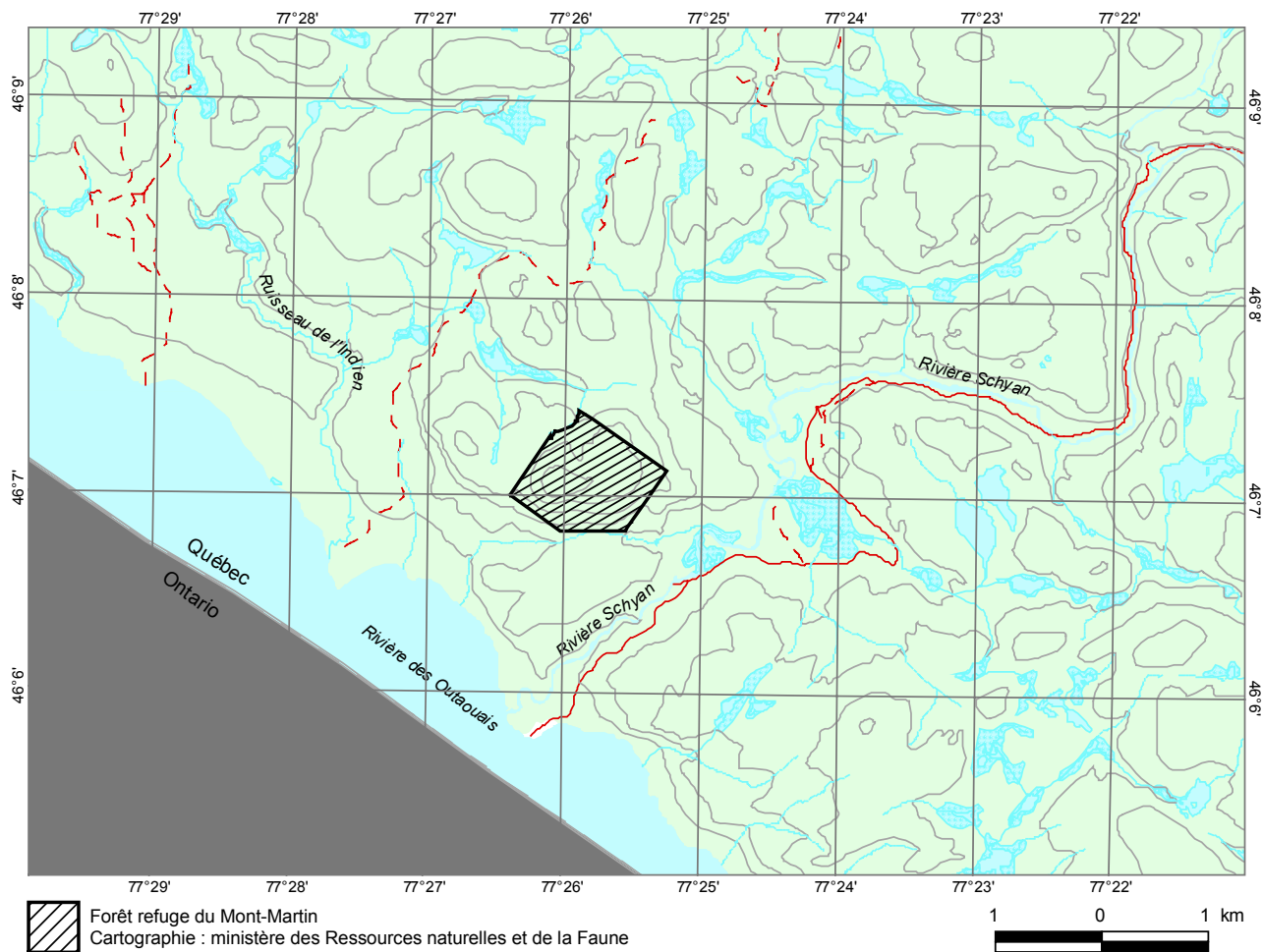
Outre l'hélianthe à feuilles étalées, la strate arborescente comprend *Rhus typhina*, *Diervilla lonicera*, *Comptonia peregrina* et *Arctostaphylos uva-ursi*. Composent la strate herbacée surtout *Aralia nudicaulis*, *Apocynum androsaemifolium*, *Maianthemum racemosum*, *Danthonia spicata* et *Deschampsia flexuosa*.



▲ Forêt refuge du Mont-Martin

1. L'expression « plantes menacées ou vulnérables » réfère aux espèces qui sont protégées par la Loi sur les espèces menacées ou vulnérables ainsi qu'à celles qui sont susceptibles de l'être et dont le nom figure sur une liste déterminée par arrêté ministériel. Le ministère du Développement durable, de l'Environnement et des Parcs est responsable de la protection et de la gestion des espèces floristiques menacées ou vulnérables. Il tient à jour une banque de données sur ces espèces : le Centre de données sur le patrimoine naturel du Québec (CDPNQ).





## POUR PLUS DE RENSEIGNEMENTS :

Ministère des Ressources naturelles et de la Faune  
 Direction de l'environnement forestier  
 880, chemin Sainte-Foy, 5<sup>e</sup> étage  
 Québec (Québec) G1S 4X4  
 Téléphone : (418) 627-8646  
 Télécopieur : (418) 643-5651  
 Courriel : def@mrrf.gouv.qc.ca  
 Site Internet : www.mrrf.gouv.qc.ca  
 N° publication : DEF-204 F-85

Ministère des Ressources naturelles et de la Faune  
 Forêt Québec  
 Direction régionale de l'Outaouais  
 170, rue de l'Hôtel-de-Ville, bureau 7.340  
 Gatineau (Québec) J8X 4C2  
 Téléphone : (819) 772-3487  
 Télécopieur : (819) 772-3958  
 Courriel : outaouais.forets@mrrf.gouv.qc.ca

Ministère du Développement durable, de l'Environnement  
 et des Parcs  
 Direction du patrimoine écologique et du développement durable  
 Centre de données sur le patrimoine naturel du Québec  
 4<sup>e</sup> étage, boîte 21  
 675, boulevard René-Lévesque Est  
 Québec (Québec) G1R 5V7  
 Téléphone : (418) 521-3907  
 Télécopieur : (418) 646-6169  
 Site Internet : www.menv.gouv.qc.ca/biodiversite/centre.htm

Dossier n° 968

Ce document est disponible dans Internet à l'adresse suivante : [www.mrrf.gouv.qc.ca/forets/connaissances/connaissances-ecosystemes.jsp](http://www.mrrf.gouv.qc.ca/forets/connaissances/connaissances-ecosystemes.jsp)