

Forêt rare de la Montagne-du-Bleuet

Pinède grise

Écosystème forestier exceptionnel des régions du Bas-Saint-Laurent et de la Gaspésie-Îles-de-la-Madeleine

EN QUOI CET ÉCOSYSTÈME EST-IL EXCEPTIONNEL ?

La forêt rare de la Montagne-du-Bleuet est formée de peuplements denses de pins gris. La présence de telles pinèdes dans la région de la Gaspésie-Îles-de-la-Madeleine est exceptionnelle. Le pin gris n'y est en effet présent que sporadiquement et il y forme rarement de véritables peuplements forestiers. Au Québec, le pin gris abonde dans la partie ouest de la forêt boréale, car les feux y sont fréquents. Le pin gris possède des cônes sérotineux persistants qui s'ouvrent et libèrent leurs graines après avoir été exposés à la chaleur. Cette essence peut ainsi former des populations équiennes après un feu. Son abondance diminue considérablement vers l'est et le sud de la province où les feux sont moindres. La région de la Gaspésie-Îles-de-la-Madeleine est caractérisée par un long cycle de feu (plus de 200 ans). Néanmoins, dans le secteur où se trouve la forêt rare, les feux se produiraient à intervalles plus rapprochés, ce qui assurerait le maintien du pin gris.

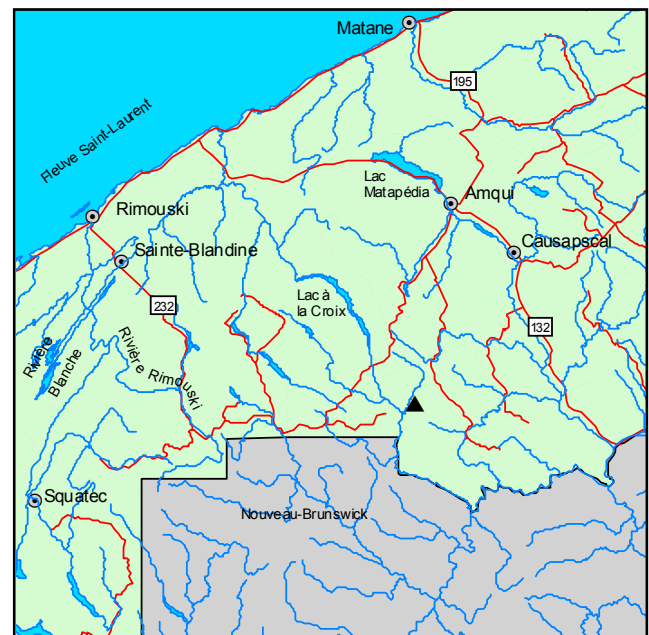
PORTRAIT SOMMAIRE DE LA FORÊT RARE DE LA MONTAGNE-DU-BLEUET

Cette forêt rare est comprise dans le sous-domaine bioclimatique de la sapinière à bouleau jaune de l'Est. Elle fait partie de la zone de forêt mélangée qui couvre la partie côtière de la Gaspésie et entoure la zone de forêt boréale du centre de la péninsule. La forêt rare couvre une superficie totale de 322 ha à environ 40 km au sud-ouest de Causapscaal. Elle est située dans le secteur des rivières Meadow et Patapédia et côtoie la forêt rare de la Rivière-Meadow. La forêt rare de la Montagne-du-Bleuet est formée de deux massifs, distants de 2 km, qui se trouvent entre 200 et 400 mètres d'altitude sur les versants en pente douce ou modérée de collines arrondies. Ces stations sont caractérisées par des dépôts de surface provenant de l'altération de la

roche en place (altérites) et offrent des conditions mésiques.

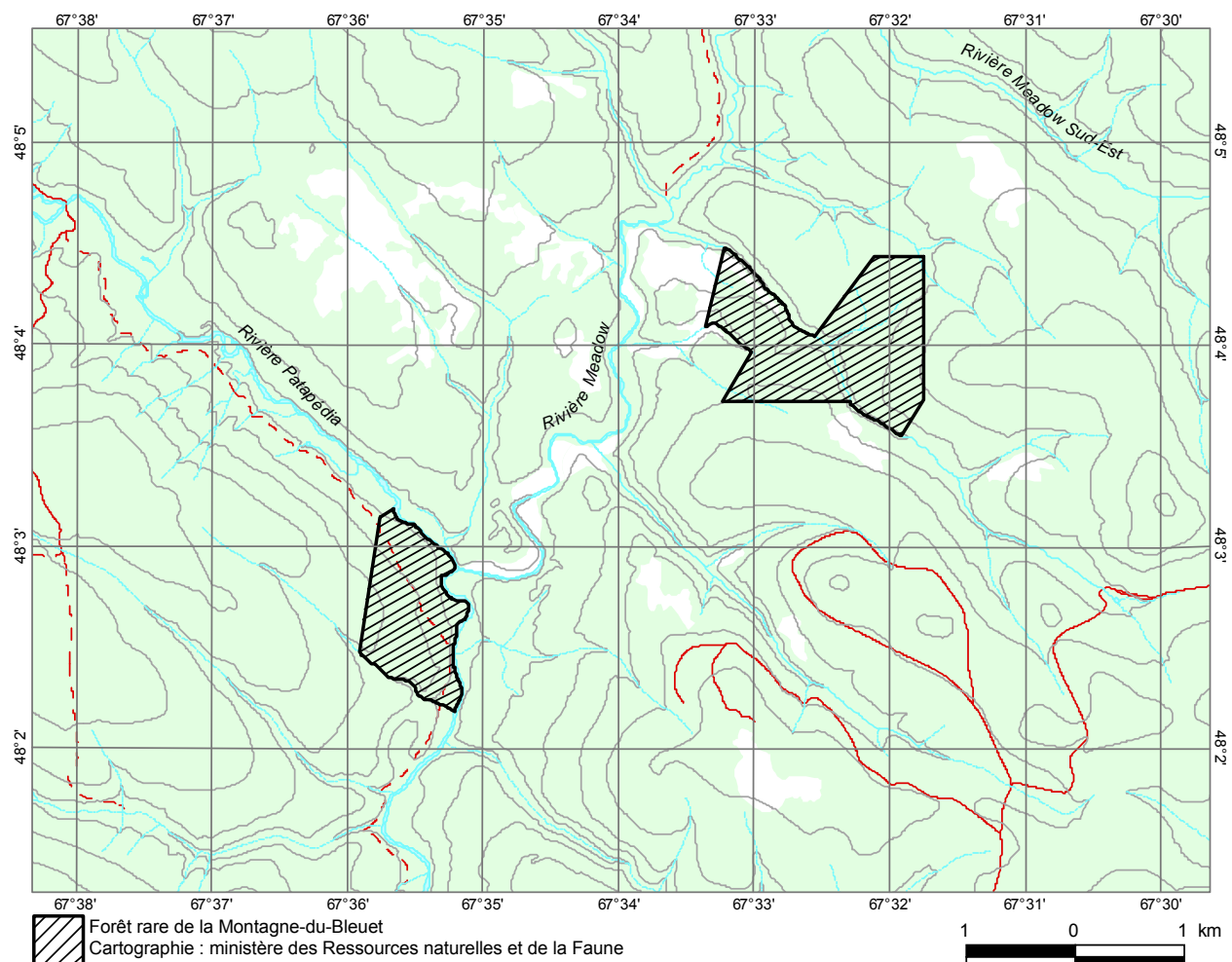
Le pin gris, accompagné de l'épinette noire, forme de jeunes peuplements équiennes de 50 ou 70 ans issus de feux. Le couvert forestier est habituellement dense (plus de 60 % de recouvrement). Le sapin baumier, qui se renouvelle beaucoup plus difficilement sur les sites incendiés que le pin gris et l'épinette noire, peut être observé en sous-étage.

Dans le sous-bois dominant trois espèces très communes dans les milieux pauvres et bien drainés fréquemment incendiés, soit *Kalmia angustifolia*, *Vaccinium angustifolium* et *Rhododendron groenlandicum*. On y note aussi d'autres éricacées, dont *Epigaea repens*, *Gaultheria procumbens* et *Gaultheria hispidula*, et la présence de *Viburnum nudum* var. *cassinoides*. Les plantes herbacées sont toujours peu abondantes. La strate muscinale est principalement composée de *Pleurozium schreberi*.



▲ Forêt rare de la Montagne-du-Bleuet





POUR PLUS DE RENSEIGNEMENTS :

Ministère des Ressources naturelles et de la Faune
 Direction de l'aménagement et de l'environnement forestiers
 880, chemin Sainte-Foy, 6^e étage
 Québec (Québec) G1S 4X4
 Téléphone : (418) 627-8646
 Télécopieur : (418) 643-2368
 Courriel : daef@mrrnf.gouv.qc.ca
 Site Internet : www.mrrnf.gouv.qc.ca
 N° publication : DEF-204 F-103

Ministère des Ressources naturelles et de la Faune
 Direction générale du Bas-Saint-Laurent
 92, 2^e Rue Ouest, bureau 207
 Rimouski (Québec) G5L 8B3
 Téléphone : 418 727-3710
 Télécopieur : 418 727-3735
 Courriel : bas-saint-laurent@mrrnf.gouv.qc.ca

Ministère des Ressources naturelles et de la Faune
 Direction générale de la Gaspésie-Îles-de-la-Madeleine
 195, boulevard Perron Est
 Caplan (Québec) G0C 1H0
 Téléphone : (418) 388-2125
 Télécopieur : (418) 388-2444
 Courriel : gaspesie-iles-de-la-madeleine@mrrnf.gouv.qc.ca

Dossier n° 278

Ce document est disponible dans Internet à l'adresse suivante : www.mrrnf.gouv.qc.ca/forets/connaissances/connaissances-ecosystemes.jsp