

Forêt rare du Réservoir-Bersimis

Érablière rouge à tremble

Écosystème forestier exceptionnel de la région de la Côte-Nord

EN QUOI CET ÉCOSYSTÈME EST-IL EXCEPTIONNEL ?

Le fait qu'on trouve une érablière rouge si loin au nord de Forestville est exceptionnel. En effet, la présence d'un tel peuplement sur les bords du réservoir Bersimis constitue une occurrence nettement disjointe par rapport à l'aire de répartition habituelle des peuplements d'érables rouges. Ceux-ci se rencontrent généralement beaucoup plus au sud, dans les zones de la forêt feuillue et de la forêt mélangée.

La vallée large et profonde de la rivière Betsiamites ainsi que les flancs abrupts qui surplombent la portion nord de la vallée ont sans doute créé des conditions climatiques favorables à la présence et au maintien d'une espèce méridionale comme l'érable rouge. Tranchant nettement avec les sapinières à bouleau blanc et les pessières noires des environs, l'aspect méridional de cette forêt est saisissant. Avec une superficie de 100 ha, cette forêt est également exceptionnelle par sa taille, car les écosystèmes rares nordiques sont habituellement beaucoup plus petits.

Cette forêt d'érables rouges constitue vraisemblablement un peuplement coloremique, vestige d'une époque plus chaude qui date de quelques milliers d'années. Les groupements méridionaux devaient alors se trouver en bien plus grand nombre qu'aujourd'hui, en plus d'occuper des surfaces plus importantes. Ils ont pu se maintenir, en de très rares endroits, dans des niches écologiques leur étant particulièrement favorables.

PORTRAIT SOMMAIRE DE LA FORÊT RARE DU RÉSERVOIR-BERSIMIS

L'érablière rouge à tremble du réservoir Bersimis se situe à 72 km au nord-ouest de Forestville et fait partie du sous-domaine bioclimatique de la pessière à mousses de l'Est. Dans cette région, le relief est accidenté. Il est formé de hautes collines entaillées de nombreuses cassures le long desquelles les escarpements rocheux sont fréquents. Le till, spécialement le till mince, est le dépôt de surface dominant dans la région. Le réseau hydrographique est encaissé à l'intérieur des fractures du relief, dont la rivière Betsiamites.

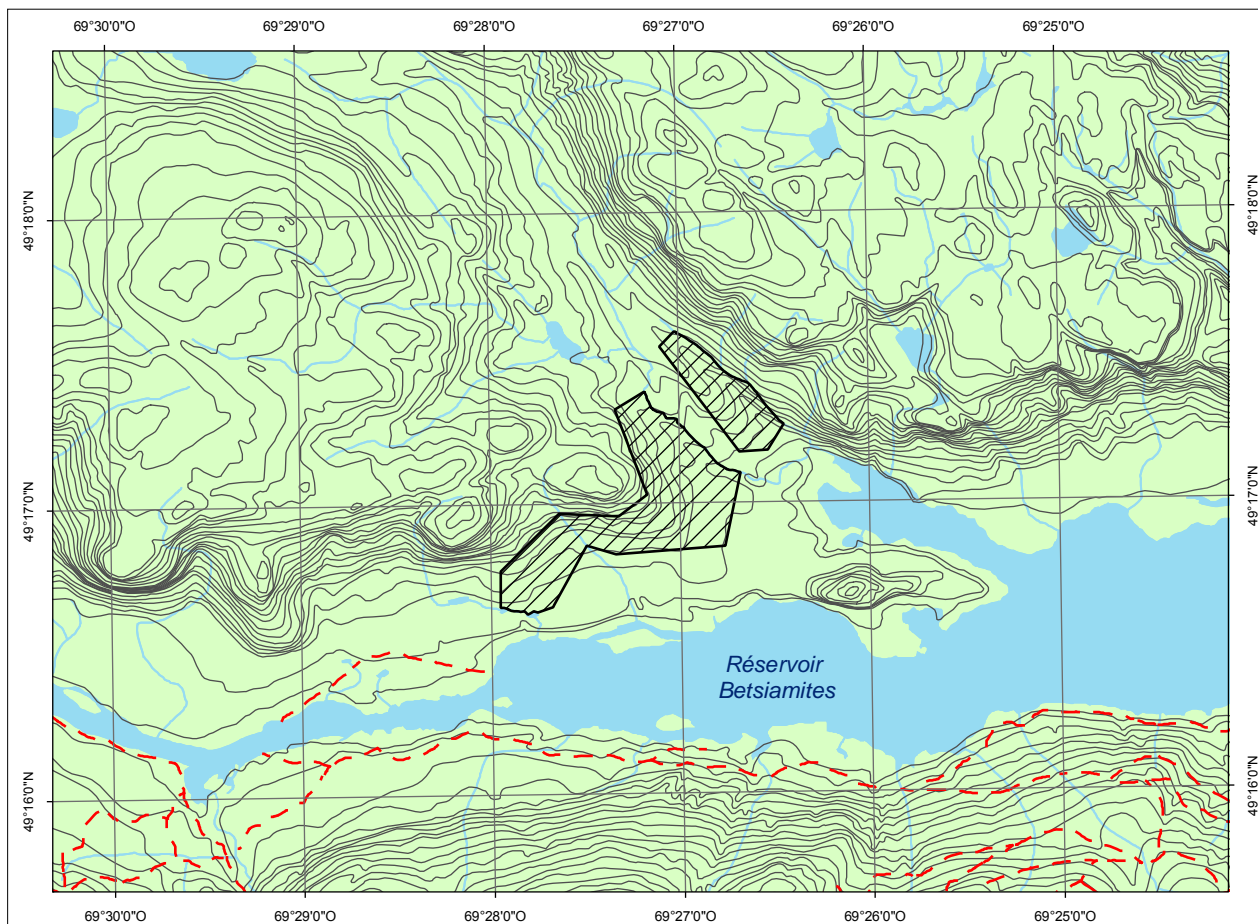
L'érablière rouge à tremble du réservoir Bersimis est située sur des flancs de collines où le till est plutôt mince et bien drainé. Dans cette forêt, où les arbres peuvent difficilement s'enraciner profondément, les chablis partiels ont contribué à l'ouverture du couvert arborescent. Le peuplier faux-tremble domine dans la strate arborescente supérieure, alors que la strate arborescente inférieure est massivement occupée par l'érable rouge. Cette espèce est d'ailleurs présente dans toutes les strates ligneuses et y est bien implantée. Le bouleau à papier ainsi que le sapin baumier accompagnent ces espèces.


Les strates arbustives abritent plusieurs espèces et sont assez bien fournies, spécialement la strate basse. *Corylus cornuta* et *Acer spicatum* y sont très abondants par endroits, alors que dans d'autres secteurs, *Kalmia angustifolia* domine. La strate herbacée est plus éparse et ne contient que quelques espèces, dont *Pteridium aquilinum*, *Aralia nudicaulis*, *Clintonia borealis*, *Coptis trifolia* et *Cornus canadensis*.

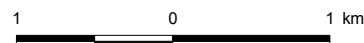


▲ Forêt rare du Réservoir-Bersimis





 Forêt rare du Réservoir-Bersimis
 Cartographie : ministère des Ressources naturelles et de la Faune



POUR PLUS DE RENSEIGNEMENTS :

Ministère des Ressources naturelles et de la Faune
 Direction de l'environnement et de la protection des forêts
 880, chemin Sainte-Foy, 6^e étage
 Québec (Québec) G1S 4X4
 Téléphone : 418 627-8646
 Télécopieur : 418 643-5651
 Courriel : depf@mrfn.gouv.qc.ca
 Site Internet : www.mrfn.gouv.qc.ca
 N° publication : DEF-204 F-187

Ministère des Ressources naturelles et de la Faune
 Direction des forêts de la Côte-Nord
 625, boulevard Lafleche, bur. RC 702
 Baie-Comeau (Québec) G5C 1C5
 Téléphone : 418 295-4676
 Télécopieur : 418 295-4682
 Courriel : cote-nord.forêts@mrfn.gouv.qc.ca

Dossier n° 1432

Ce document est accessible dans Internet à l'adresse suivante : www.mrfn.gouv.qc.ca/forets/connaissances/connaissances-ecosystemes.jsp