

Forêt ancienne des Hauts-de-la-Grande-Anse

Érablière à bouleau jaune

Écosystème forestier exceptionnel de la région de la Capitale-Nationale

EN QUOI CET ÉCOSYSTÈME EST-IL EXCEPTIONNEL ?

Plusieurs facteurs expliquent le caractère exceptionnel de la forêt ancienne des Hauts-de-la-Grande-Anse. D'abord, on constate qu'elle n'a pas été affectée sévèrement par les perturbations naturelles qui constituent habituellement un important facteur de rajeunissement des peuplements forestiers. En effet, cette érablière à bouleau jaune a été épargnée par les grands feux, les épidémies d'insectes et les tempêtes de vent violent depuis au moins les deux derniers siècles. De plus, elle a toutes les apparences d'une forêt vierge : on ne voit pratiquement pas de trace d'activité humaine. Ce phénomène est rare aussi près de zones habitées où la pression anthropique est grande.

Au fil du temps, cette forêt a pu évoluer naturellement et acquérir des attributs remarquables de forêt ancienne. L'écosystème se renouvelle et se maintient par des trouées dues au dépérissement et à la mort naturelle des arbres sénescents, trouées qui sont lentement régénérées au fil du temps. Il est permis de croire que cette dynamique est en place depuis très longtemps dans la forêt, au-delà de l'âge des plus vieux arbres qu'on y trouve. Cette dynamique a permis à la forêt de présenter aujourd'hui une structure impressionnante : les bouleaux jaunes et les érables à sucre atteignent des diamètres considérables et les plus vieux arbres dépassent 200 ans, certains ayant même jusqu'à 300 ans. On note la présence de chicots et débris ligneux dont les diamètres correspondent aux tiges vivantes dominantes.

PORTRAIT SOMMAIRE DE LA FORÊT ANCIENNE DES HAUTS-DE-LA-GRANDE

La forêt ancienne des Hauts-de-la-Grande-Anse est située à cinq kilomètres à l'est de Saint-Tite-des-Caps, plus précisément dans le massif qui constitue le prolongement du Cap Tourmente, dans les hauteurs surplombant le Cap Brûlé. Elle fait partie d'une région méridionale du sous-domaine bioclimatique de la sapinière à bouleau jaune de l'Est. Le paysage environnant se caractérise par un relief de hautes collines arrondies aux versants en pente forte, qui plonge littéralement dans le fleuve Saint-Laurent entre

Cap-Tourmente et Baie-Saint-Paul.

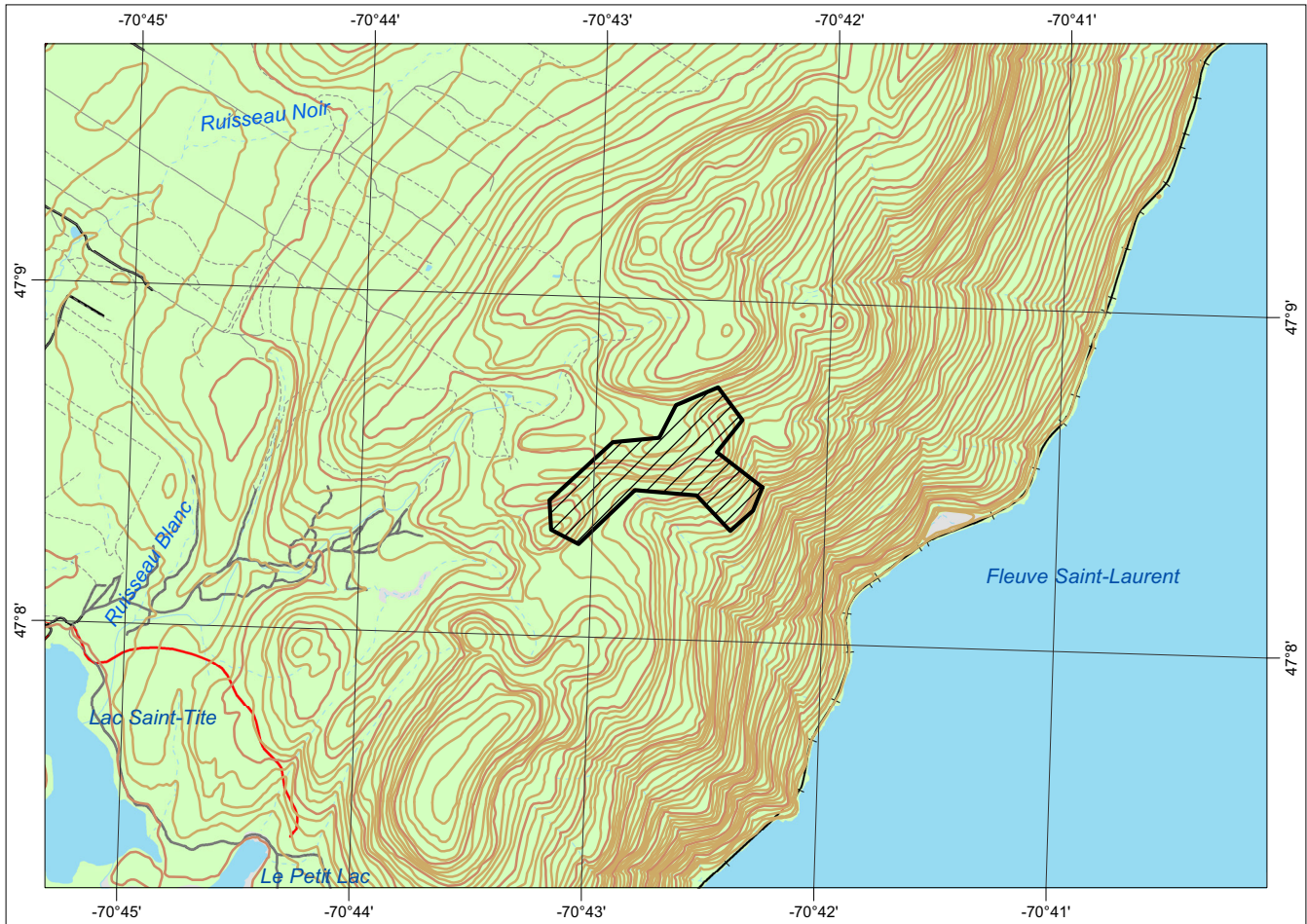
La forêt est installée sur des tills plutôt minces et bien drainés, à un endroit où la pente est moins accentuée. Le peuplement est dominé par l'érable à sucre avec une bonne composante de bouleau jaune. La forêt est assez dense, de structure inéquienne et le diamètre des plus gros arbres dépasse 60 cm de diamètre à hauteur de poitrine. À part l'érable à sucre et le bouleau jaune, on retrouve aussi l'épinette blanche et le sapin baumier dans le couvert arborescent.


Dans le sous-étage, la viorne à feuille d'aulne et le noisetier à long bec dominant la strate arbustive. Le sous-bois est peuplé par des espèces ptéridophytes comme *Dryopteris spinulosa*, *Dryopteris goldiana* et *Dryopteris phegopteris*. Les latifoliées *Smilacina racemosa*, *Aster acuminatus* et *Aralia nudicaulis* sont également présentes.




▲ Forêt ancienne des Hauts-de-la-Grande-Anse





 Forêt ancienne des Hauts-de-la-Grande-Anse
 Cartographie : ministère des Forêts, de la Faune et des Parcs

0 500 1 000 1 500 Mètres



POUR PLUS DE RENSEIGNEMENTS :

Ministère des Forêts, de la Faune et des Parcs
 Direction de l'aménagement et de l'environnement forestiers
 5700, 4^e Avenue Ouest, local A-214
 Québec (Québec) G1H 6R1
 Téléphone : 418 627-8650
 Télécopieur : 418 643-2368
 Courriel : daef@mffp.gouv.qc.ca
 Site Web : www.mffp.gouv.qc.ca
 DAEF-204-F-243

Ministère des Forêts, de la Faune et des Parcs
 Direction générale de la Capitale-Nationale et de Chaudière-Appalaches
 5700, 4^e Avenue Ouest, local F316
 Québec (Québec) G1H 6R1
 Téléphone : 418 627-8690
 Télécopieur : 418 644-8960
 Courriel : capitale-nationale@mffp.gouv.qc.ca

Dossier n° 1588

Ce document est accessible dans Internet à l'adresse suivante : www.mffp.gouv.qc.ca/forets/connaissances/connaissances-ecosystemes.jsp