
Forêt ancienne du Lac-McCarty

Prucheraie

Écosystème forestier exceptionnel de la région des Laurentides

EN QUOI CET ÉCOSYSTÈME EST-IL EXCEPTIONNEL ?

La forêt ancienne du Lac-McCarty présente une structure impressionnante de forêt-cathédrale, dominée par de gros arbres très âgés. Circuler sous ce couvert forestier particulièrement opaque, en présence de tels géants, procure un effet particulièrement saisissant.

Durant plus de trois siècles, cette forêt a évolué à l'abri des grandes perturbations naturelles et anthropiques. Elle a été épargnée par les feux, les épidémies d'insectes, le verglas et les vents violents. Elle se régénère par les trouées laissées dans le couvert par les chicots et les arbres morts, trouées qui favorisent la croissance des arbres plus jeunes présents dans le sous-étage. Par sa grande tolérance à l'ombre, la pruche domine parmi les autres espèces en régénération, ce qui assure la pérennité du peuplement. De légères traces de coupe ont été observées ici et là dans le peuplement, mais n'en ont altéré ni la structure ni la composition de façon significative.

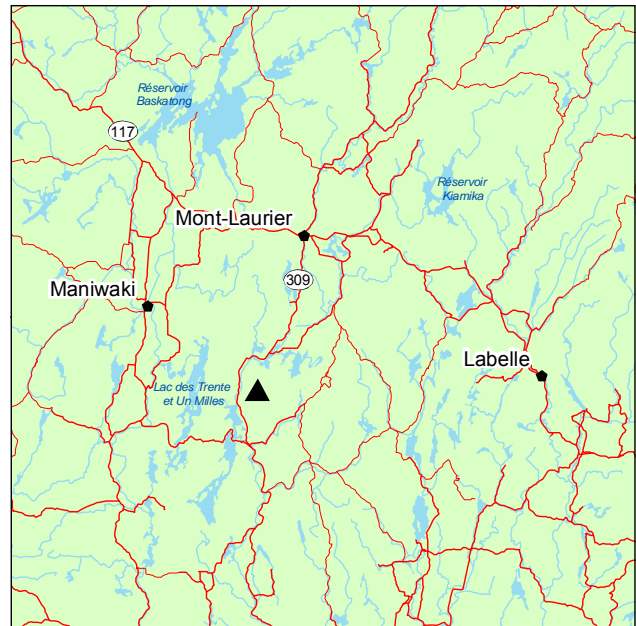
Cette forêt possède tous les attributs des forêts anciennes : une structure inéquienne, c'est-à-dire composée d'arbres de tous âges, la présence de gros chicots et de gros débris au sol ainsi que la présence de très vieux arbres. Ces derniers peuvent atteindre des diamètres supérieurs à 90 cm. L'âge des plus vieux arbres sondés atteint fréquemment 300 ans, et certains arbres auraient jusqu'à 350 ans!

PORTRAIT SOMMAIRE DE LA FORÊT ANCIENNE DU LAC-McCARTY

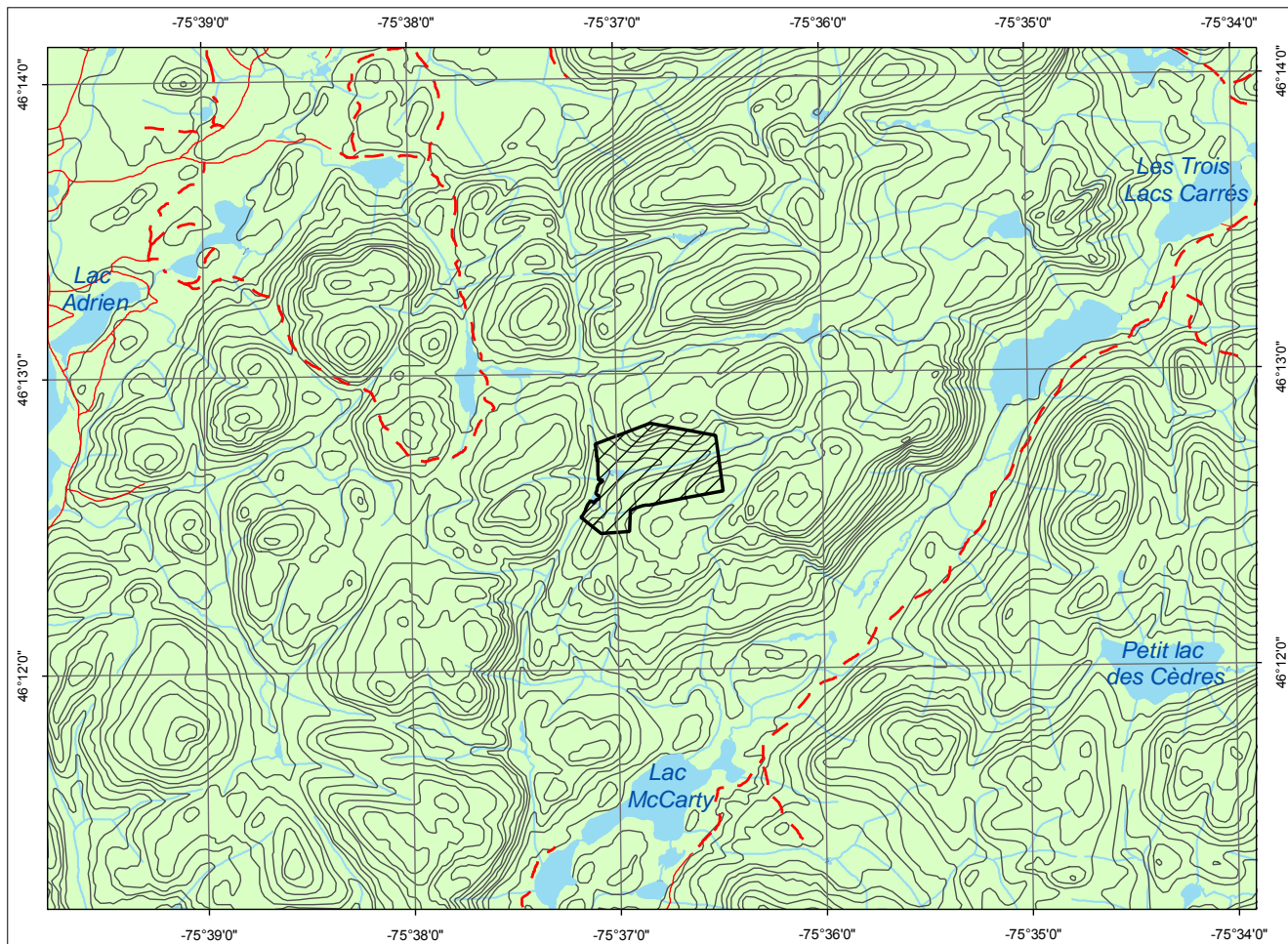
Cette forêt ancienne est située à 40 km au sud-ouest de Mont-Laurier. Le lac McCarty fait partie d'un bassin tertiaire qui s'écoule par le ruisseau des Cèdres dans la rivière du Lièvre près de Notre-Dame-du-Laus. La forêt ancienne du Lac-McCarty fait partie du sous-domaine bioclimatique de l'érablière à bouleau jaune de l'Ouest. Dans ce sous-domaine, la végétation potentielle des sites mésiques en mi-pente est l'érablière à bouleau jaune. Les prucheraies vont plutôt occuper une niche bien

particulière, soit les sites xériques au sol mince et en pente forte. C'est le cas de la prucheraie du lac McCarty. Celle-ci est installée sur des collines de faible amplitude, dont les dépôts de surface sont constitués de till d'épaisseur variable.

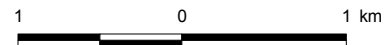
Dans la strate arborescente, la pruche du Canada domine parmi les autres espèces présentes, soit le bouleau jaune, l'érable à sucre, l'épinette blanche et le hêtre à grandes feuilles. Les strates inférieures sont plutôt clairsemées dans les vieilles prucheraies. La strate arbustive de la prucheraie du lac McCarty comprend néanmoins, outre la pruche du Canada, *Viburnum lantanoides*, *Acer pensylvanicum*, *Acer rubrum* et *Fagus grandifolia*. Dans la strate herbacée, une douzaine d'espèces ont été observées, dont *Aralia nudicaulis*, *Trientalis borealis*, *Maianthemum canadense* et *Coptis trifolia*.



▲ Forêt ancienne du Lac-McCarty



Forêt ancienne du Lac-McCarty
Cartographie : ministère des Ressources naturelles et de la Faune



POUR PLUS DE RENSEIGNEMENTS :

Ministère des Ressources naturelles et de la Faune
Direction de l'environnement et de la protection des forêts
880, chemin Sainte-Foy, 6^e étage
Québec (Québec) G1S 4X4
Téléphone : 418 627-8646
Télécopieur : 418 643-2368
Courriel : depf@mrrnf.gouv.qc.ca
Site Internet : www.mrrnf.gouv.qc.ca
N° publication : DEF-204 F-203

Ministère des Ressources naturelles et de la Faune
Direction générale de Laval-Lanaudière-Laurentides
545, boulevard Crémazie Est, 8^e étage
Montréal (Québec) H2M 2V1
Téléphone : 514 873-2140
Télécopieur : 514 873-8983
Courriel : laval@mrrnf.gouv.qc.ca

Dossier n° 1482

Ce document est accessible dans Internet à l'adresse suivante : www.mrrnf.gouv.qc.ca/forets/connaissances/connaissances-ecosystemes.jsp