

Forêt rare du Lac-des-Cèdres

Cédrière à sapin

Écosystème forestier exceptionnel de la région de la Côte-Nord

EN QUOI CET ÉCOSYSTÈME EST-IL EXCEPTIONNEL ?

La cédrière à sapin du lac des Cèdres fait partie d'un petit groupe de cédrières observées à ce jour dans la forêt boréale québécoise. Les cédrières de ce groupe sont exceptionnelles, car, au Québec, le cèdre (ou thuya occidental) se trouve habituellement plus au sud, dans les zones de forêt feuillue et de forêt mélangée.

Les cédrières isolées au sein de la forêt boréale seraient l'héritage d'une migration du thuya vers le nord à la fin de la dernière glaciation. Favorisées dans leur expansion par un climat plus doux, les cédrières auraient ensuite reculé avec le refroidissement des derniers millénaires. Aujourd'hui, on les trouve dans les niches écologiques qui leur sont le plus favorables, soit, le plus souvent, les dépôts organiques mal drainés. La cédrière à sapin du lac des Cèdres serait donc un peuplement relique de cette lointaine époque.

De plus, ayant été épargnée par les perturbations naturelles et anthropiques, la forêt rare du Lac-des-Cèdres présente plusieurs attributs typiques des forêts anciennes. Les plus vieux arbres qui y ont été sondés atteignent 50 cm de diamètre et l'âge vénérable de 285 ans.

Enfin, les cèdres de cette forêt portent en eux un bagage génétique qui est probablement unique et spécifique à cette population isolée. Dans un contexte de réchauffement climatique, la protection des peuplements de cèdres isolés revêt donc une importance particulière. Ils forment en quelque sorte des postes avancés qui serviront de centres de dispersion de l'espèce et, par conséquent, de ses gènes, contribuant ainsi à la diversité biologique du milieu forestier en transformation.

PORTRAIT SOMMAIRE DE LA FORÊT RARE DU LAC-DES-CÈDRES

La forêt rare du Lac-des-Cèdres est située à 13 km au nord-est de Godbout, dans le sous-domaine bioclimatique de la sapinière à bouleau blanc de l'Est. Le paysage environnant est peu accidenté et consiste en une frange littorale insérée entre le

fleuve Saint-Laurent et le Bouclier canadien. L'altitude est de 150 m.

La forêt rare du Lac-des-Cèdres occupe une superficie de 9 ha de part et d'autre de l'émissaire du lac, qui atteint le golfe du Saint-Laurent par la rivière à Labrie, après un parcours tortueux d'une quinzaine de kilomètres. La forêt rare croît sur des dépôts marins sableux au drainage modéré.

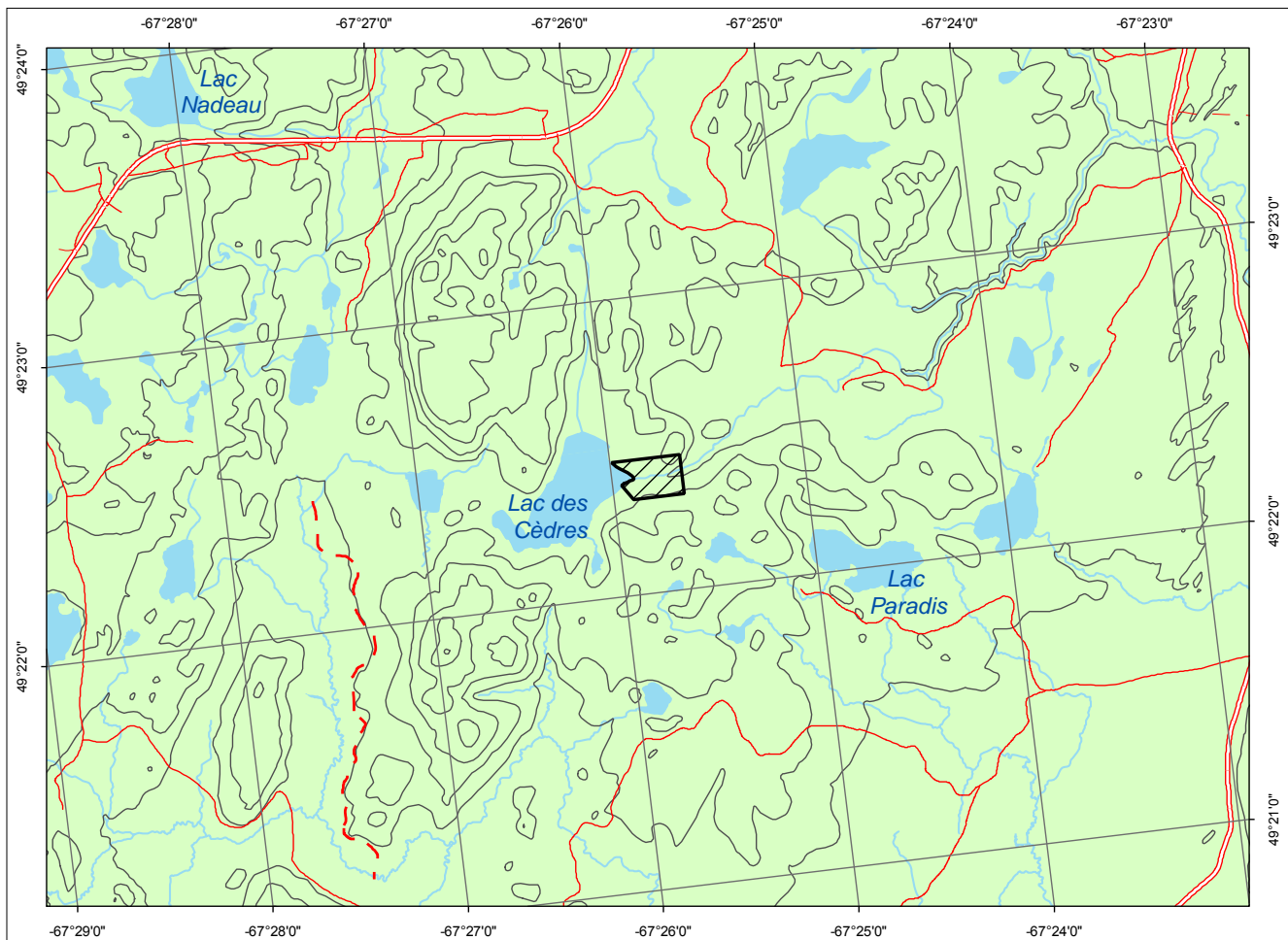
Le thuya occidental et le sapin baumier occupent la strate arborescente supérieure. Plusieurs espèces composent la strate arbustive, dont le sapin baumier, mais aussi *Alnus incana rugosa*, *Acer spicatum*, *Taxus canadensis* et *Thuja occidentalis*.


Dans le sous-bois, on note les herbacées *Cornus canadensis*, *Aralia nudicaulis*, *Oxalis acetosella* subsp. *montana*, *Maianthemum canadense* et *Clintonia borealis* de même que les mousses *Ptilium crista-castrensis*, *Pleurozium schreberi* et *Hylocomium splendens*.



▲ Forêt rare du Lac-des-Cèdres





 Forêt rare du Lac-des-Cèdres
Cartographie : ministère des Ressources naturelles et de la Faune

1 0 1 km

POUR PLUS DE RENSEIGNEMENTS :

Ministère des Ressources naturelles et de la Faune
Direction de l'environnement et de la protection des forêts
880, chemin Sainte-Foy, 6^e étage
Québec (Québec) G1S 4X4
Téléphone : 418 627-8646
Télécopieur : 418 643-2368
Courriel : depf@mrnf.gouv.qc.ca
Site Internet : www.mrnf.gouv.qc.ca
N° publication : DEF-204 F-199

Ministère des Ressources naturelles et de la Faune
Direction générale de la Côte-Nord
625, boulevard Lafèche, RC 702
Baie-Comeau (Québec) G5C 1C5
Téléphone : 418 295-4676
Télécopieur : 418 295-4682
Courriel : cote-nord@mrnf.gouv.qc.ca

Ce document est accessible dans Internet à l'adresse suivante : www.mrnf.gouv.qc.ca/forets/connaissances/connaissances-ecosystemes.jsp

Dossier n° 1005