

Forêt ancienne du Lac-Central

Bétulaie jaune à épinette rouge et érable à sucre

Écosystème forestier exceptionnel de la région de Chaudière-Appalaches

EN QUOI CET ÉCOSYSTÈME EST-IL EXCEPTIONNEL ?

La bétulaie jaune à épinette rouge et érable à sucre du lac Central est une forêt ancienne dont les plus vieux arbres sont bicentenaires. Cette forêt n'a jamais subi de perturbations naturelles de grande envergure qui auraient contribué à son rajeunissement. On pense notamment aux feux, aux chablis (tempête de vent) dévastateurs ou aux épidémies sévères d'insectes. La forêt n'aurait également subi aucune perturbation humaine, du moins n'en voit-on aucune trace dans le peuplement, ce qui est plutôt rare dans le Québec méridional. Ayant ainsi été épargnée par ces événements qui auraient entravé son vieillissement, cette forêt a pu, au cours du temps, développer les attributs typiques d'une forêt ancienne. Un couvert forestier de structure inéquienne, la présence de très vieux arbres, des débris ligneux et des chicots de tous diamètres, certains étant aussi imposants que les plus gros arbres vivants de la forêt, voilà certains des attributs que l'on retrouve dans la forêt ancienne du Lac-Central.

La forêt se régénère dans des trouées créées dans le couvert forestier par la mort d'arbres isolés ou encore à la suite de perturbations naturelles de faible amplitude (chablis partiel, épidémie légère). En effet, l'apparition de petites trouées permet l'entrée de lumière et crée l'espace nécessaire au développement des individus du sous-étage qui prendront la relève et assureront le renouvellement continu de la forêt. On y trouve beaucoup de très vieux arbres. Des bouleaux jaunes et des épinettes rouges de 60 à 80 cm de diamètre à hauteur de poitrine y abondent. À cette taille, ils ont rarement moins de 200 ans.

PORTRAIT SOMMAIRE DE LA FORÊT ANCIENNE DU LAC-CENTRAL

La forêt ancienne du Lac-Central, d'une superficie continue de 20 ha, est située tout près de la frontière du Maine, à 30 km à l'est de Saint-Georges, en Beauce. Elle fait partie du sous-domaine bioclimatique de l'érablière à bouleau jaune de l'Est. Le paysage environnant se caractérise par un relief vallonné et formé de coteaux aux versants en pente généralement faible.

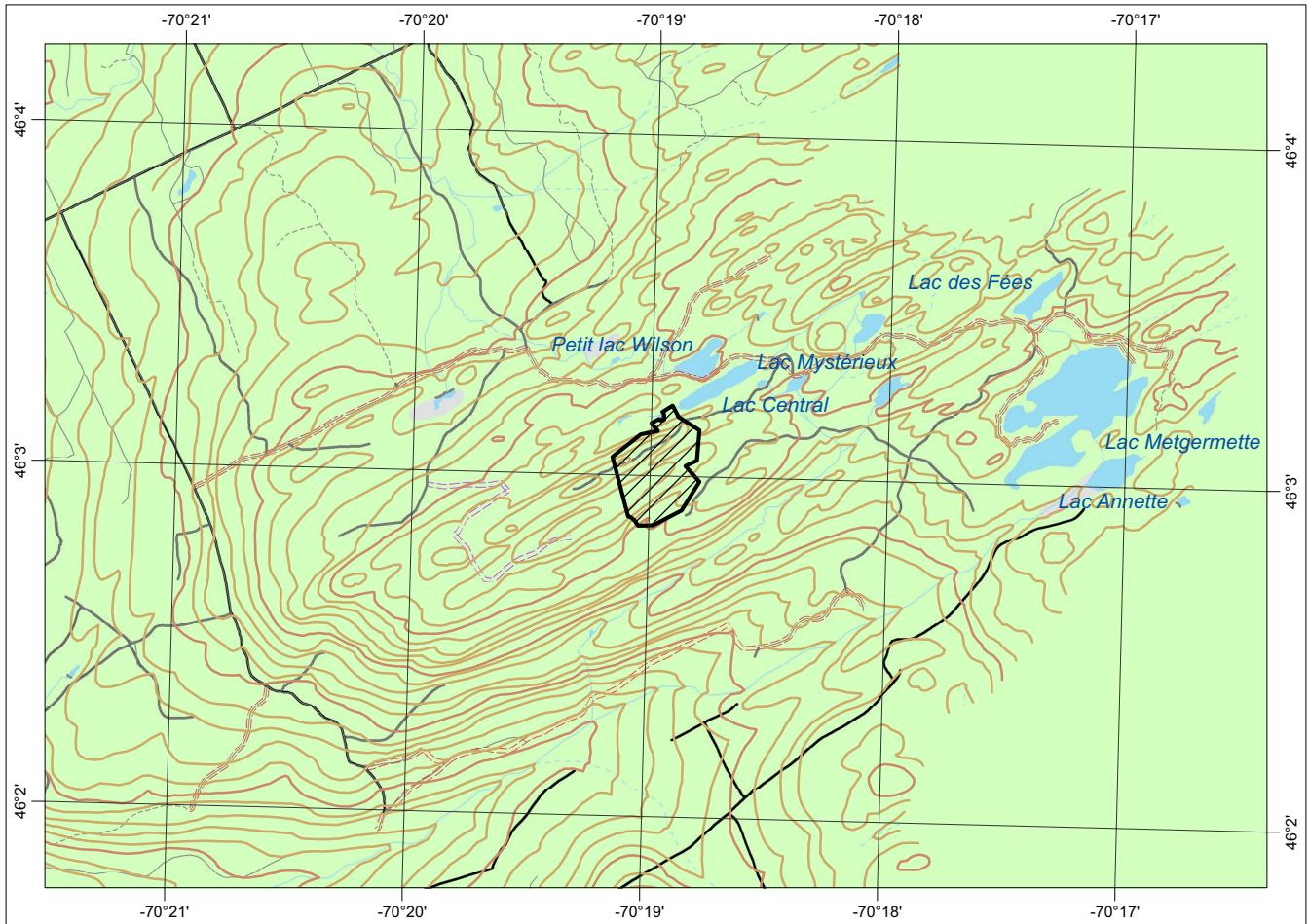
La bétulaie jaune à épinette rouge et érable à sucre du lac Central croît sur les pentes faibles de coteaux couverts de till mince et pierreux moyennement bien drainé. En plus du bouleau jaune, de l'érable à sucre et de l'épinette rouge, on trouve aussi du sapin baumier et du bouleau blanc. Ce dernier a su profiter de certaines ouvertures du couvert forestier qui ont été vraisemblablement créées au fil du temps, à la suite d'épisodes répétés de chablis partiels. On en voit de nombreuses traces sous formes de débris ligneux au sol. Malgré tout, le couvert dominant offre une bonne densité et les attributs de forêt ancienne sont bien répartis dans l'ensemble de l'écosystème, ce qui lui donne un caractère relativement homogène.


Dans le sous-étage, en plus de la régénération des essences précitées, on trouve principalement la viorne à feuille et l'érable à épis dans la strate arbustive, ainsi que certaines latifoliées ubiquistes comme *Clintonia borealis*, *Maianthemum canadense*, *Oxalis montana*, *Trientalis borealis* et *Arania nudicaulis* dans la strate herbacée.




▲ Forêt ancienne du Lac-Central





 Forêt ancienne du Lac-Central
 Cartographie : ministère des Forêts, de la Faune et des Parcs

0 500 1 000 1 500 Mètres



POUR PLUS DE RENSEIGNEMENTS :

Ministère des Forêts, de la Faune et des Parcs
 Direction de l'aménagement et de l'environnement forestiers
 5700, 4^e Avenue Ouest, local A-214
 Québec (Québec) G1H 6R1
 Téléphone : 418 627-8650
 Télécopieur : 418 643-2368
 Courriel : daef@mffp.gouv.qc.ca
 Site Web : www.mffp.gouv.qc.ca
 DAEF-204-F-251

Ministère des Forêts, de la Faune et des Parcs
 Direction générale de la Capitale-Nationale et de Chaudière-Appalaches
 5700, 4^e Avenue Ouest, local F316
 Québec (Québec) G1H 6R1
 Téléphone : 418 627-8690
 Télécopieur : 418 644-8960
 Courriel : chaudiere-appalaches@mffp.gouv.qc.ca

Dossier n° 1646

Ce document est accessible dans Internet à l'adresse suivante : www.mffp.gouv.qc.ca/forets/connaissances/connaissances-ecosystemes.jsp