
Forêt ancienne du Lac-Écureuil

Pinède blanche à sapin

Écosystème forestier exceptionnel de la région de la Mauricie

EN QUOI CET ÉCOSYSTÈME EST-IL EXCEPTIONNEL ?

La pinède blanche à sapin du lac Écureuil est exceptionnelle, car c'est une forêt ancienne dominée par des arbres bicentenaires. Elle constitue une des rares forêts anciennes de pin blanc connues à ce jour au Québec. Depuis plus de deux siècles, cette forêt a échappé aux perturbations naturelles et anthropiques que subissent pourtant la majorité des peuplements forestiers du Québec.

Pourtant, le pin blanc a été une des essences forestières les plus recherchées en Amérique du Nord pendant plus de 250 ans. L'exploitation de cette ressource, d'abord pour les besoins de la marine britannique, et ensuite pour le développement des villes et villages du Canada et des États-Unis, a été si intense que la majorité des peuplements de l'est de l'Amérique du Nord ont disparu. Il est remarquable de trouver encore aujourd'hui des peuplements de pin blanc si âgés.

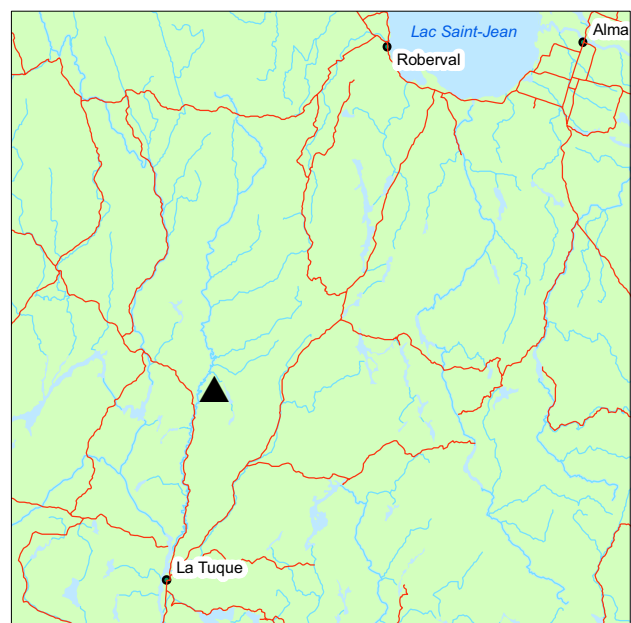
Mise en place par un grand feu qui a sévi vers 1800, la pinède n'a pas subi d'autres incendies de forêt par la suite. Ces grands pins ont également pu résister aux chablis (tempêtes de vents violents). Cette pinède blanche à sapin a donc pu se développer de façon ininterrompue depuis 210 ans. Cette longue période d'évolution naturelle a permis aux arbres d'atteindre des dimensions remarquables. Les pins de cette forêt sont majestueux avec leurs cimes culminant à plus de 30 m de hauteur et leurs troncs imposants atteignant régulièrement 80 cm de diamètre. Certains pins dépassent même 35 m de hauteur.

PORTRAIT SOMMAIRE DE LA FORÊT ANCIENNE DU LAC-ÉCUREUIL

La forêt ancienne du Lac-Écureuil se situe à 45 km au nord de La Tuque et fait partie du sous-domaine bioclimatique de la sapinière à bouleau jaune de l'Ouest. Le paysage régional offre un relief formé de collines aux versants en pente faible et modérée. Le till couvre plus des trois quarts de la superficie de la région.

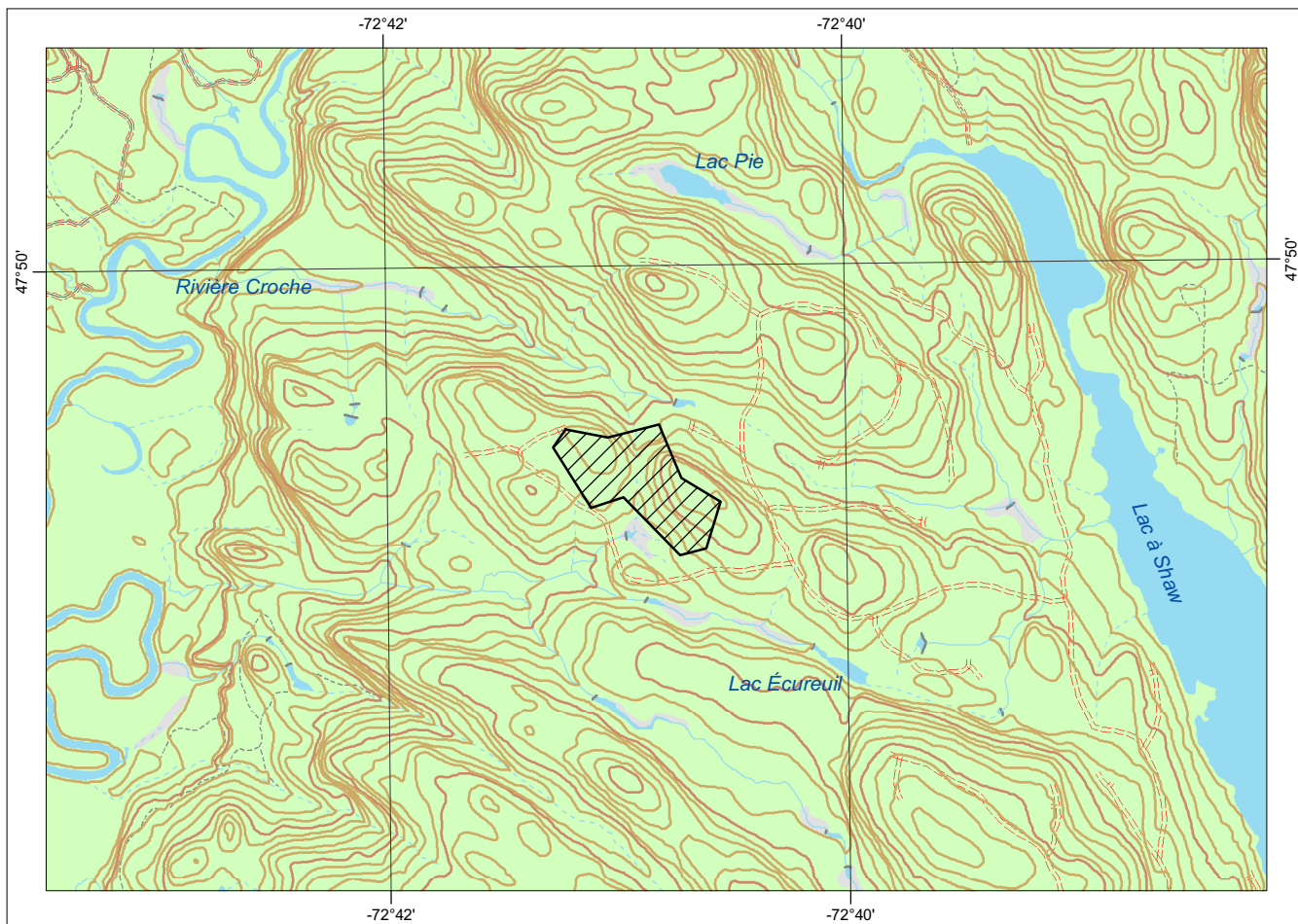
La forêt ancienne du Lac-Écureuil occupe le versant ouest d'une colline et le sommet de la colline voisine, et couvre au total une superficie de 32 ha. Ces sites sont couverts de till peu épais, et le drainage y est bon. Cette forêt est dominée par une cohorte de très grands pins blancs, de structure équienne, qui ont tous environ 210 ans, soit l'âge du dernier grand feu. L'étage arborescent inférieur de cette pinède s'est bien développé et contient majoritairement du sapin baumier, mais on y trouve également l'épinette rouge, l'épinette noire, l'épinette blanche, le bouleau jaune et *Acer pensylvanicum*. En l'absence de perturbations, le peuplement évoluera lentement vers la sapinière à épinette rouge.


La strate arbustive est peu dense : on y trouve le sapin baumier, le noisetier à long bec (*Corylus cornuta*), l'érable à épis (*Acer spicatum*) et l'érable de Pennsylvanie (*Acer pensylvanicum*). Quant à la strate herbacée, on y trouve en petit nombre *Clintonia borealis*, *Dryopteris spinulosa* et *Coptis trifolia*.

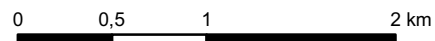


▲ Forêt ancienne du Lac-Écureuil





 Forêt ancienne du Lac-Écureuil
 Cartographie : ministère des Forêts, de la Faune et des Parcs



POUR PLUS DE RENSEIGNEMENTS :

Ministère des Forêts, de la Faune et des Parcs
 Direction de l'aménagement et de l'environnement forestiers
 5700, 4^e Avenue Ouest, local A-214
 Québec (Québec) G1H 6R1
 Téléphone : 418 627-8650
 Télécopieur : 418 643-2368
 Courriel : daef@mffp.gouv.qc.ca
 Site Web : www.mffp.gouv.qc.ca
 DAEF-204-F-235

Ministère des Forêts, de la Faune et des Parcs
 Direction générale de la Mauricie-Centre-du-Québec
 100, rue Laviolette, bureau 207
 Trois-Rivières (Québec) G9A 5S9
 Téléphone : 819 371-6151
 Télécopieur : 819 371-6978
 Courriel : mauricie@mffp.gouv.qc.ca

Dossier n° 1409

Ce document est accessible dans Internet à l'adresse suivante : www.mffp.gouv.qc.ca/forest/connaissances/connaissances-ecosystemes.jsp