

# Forêt ancienne du Lac-Gagnon

Bétulaie jaune à sapin

## Écosystème forestier exceptionnel de la région des Laurentides

### EN QUOI CET ÉCOSYSTÈME EST-IL EXCEPTIONNEL ?

La forêt ancienne du Lac-Gagnon est une bétulaie jaune à sapin dont les plus vieux arbres ont presque 300 ans. Si cette forêt a pu atteindre un âge aussi avancé, c'est parce qu'elle n'a pas subi d'importantes perturbations, soit d'origine anthropique (coupe forestière), soit d'origine naturelle (grands feux, épidémies graves d'insectes, tempêtes de vent violent). Ces perturbations sévissent dans la majeure partie du territoire forestier et ont pour conséquence un rajeunissement de la forêt.

En l'absence de perturbations importantes, la forêt ancienne du Lac-Gagnon a donc pu évoluer longtemps et acquérir des caractéristiques typiques des forêts anciennes, soit une structure inéquienne, la présence d'arbres très âgés et sénescents ainsi que de nombreux chicots et débris ligneux dans des états de décomposition variables et aux diamètres représentatifs de tous les arbres vivants du peuplement. La forêt ancienne du Lac-Gagnon se renouvelle continuellement par l'intermédiaire de petites trouées créées lors de chablis partiels ou d'épidémies d'insectes légères ou encore par la mort naturelle d'individus sénescents. Ces trouées fournissent aux arbres du sous-couvert l'espace et les ressources nécessaires à leur développement vers la strate supérieure du couvert forestier. Ce processus de maturation agirait probablement depuis bien plus longtemps que l'âge des plus vieux arbres de la forêt.

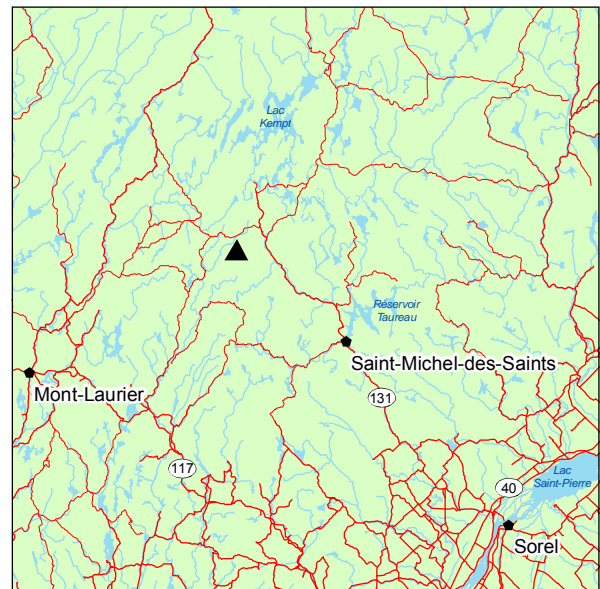
Dans la forêt ancienne du Lac-Gagnon, l'âge des plus vieux arbres sondés est estimé à 295 ans, et des arbres atteignent des dimensions remarquables. Plusieurs bouleaux jaunes ont 80 cm et plus de diamètre, alors que les plus gros ont jusqu'à 1 m de diamètre. Un chicot de bouleau jaune de 98 cm a été mesuré, et des épinettes blanches font plus de 50 cm de diamètre, certaines atteignant plus de 60 cm.

### PORTRAIT SOMMAIRE DE LA FORÊT ANCIENNE DU LAC-GAGNON

La forêt ancienne du Lac-Gagnon fait partie du sous-domaine bioclimatique de la sapinière à

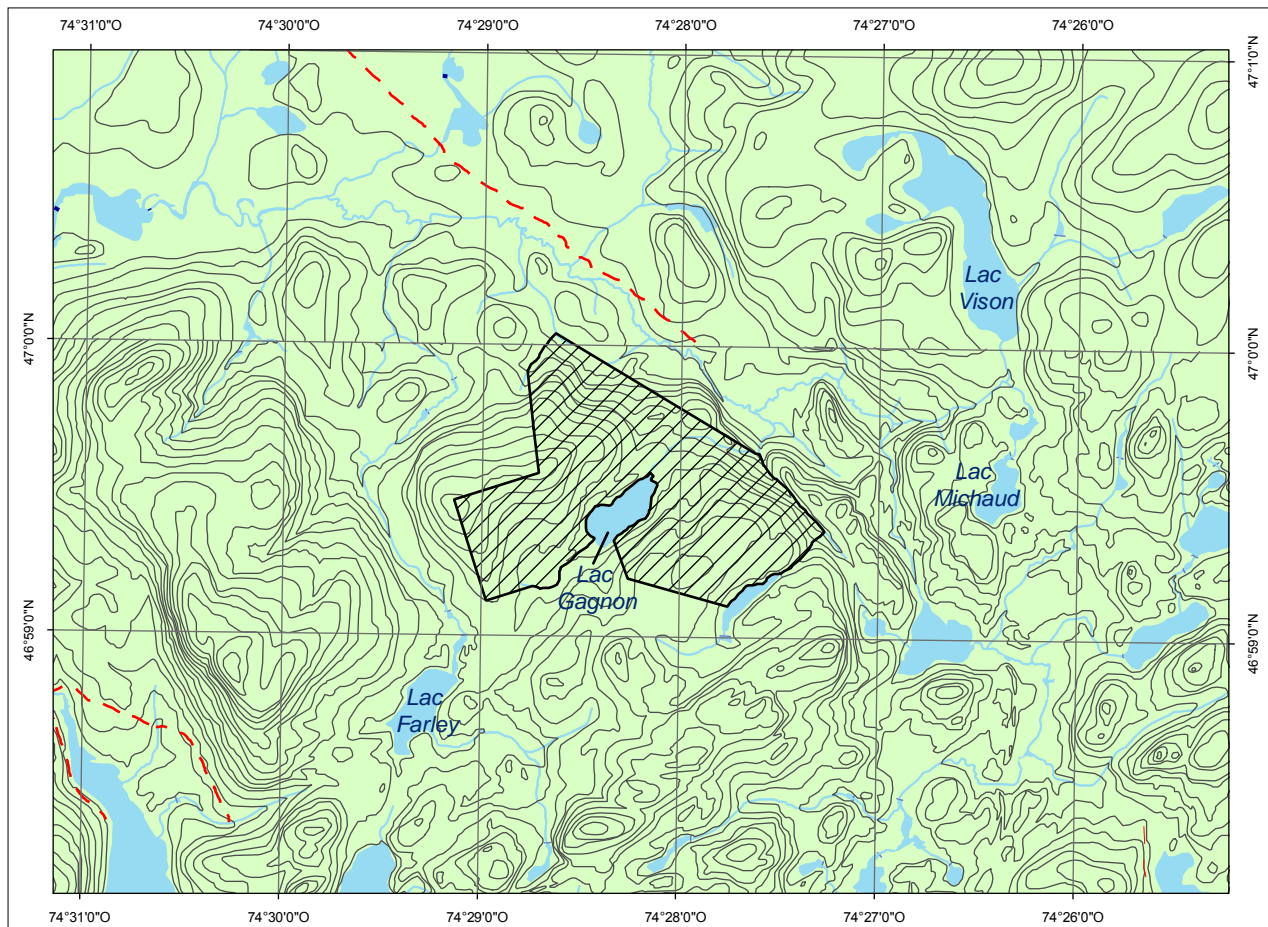
bouleau jaune de l'Ouest. Elle couvre 211 ha à environ 55 km au nord-ouest de Saint-Michel-des-Saints, juste au nord de la réserve faunique Rouge-Matawin. Elle se trouve aux confins des régions de Lanaudière et des Laurentides. Ce territoire, couvert de forêts du domaine public, est pratiquement inhabité. Le paysage régional offre un relief modérément accidenté formé de collines et parfois d'escarpements rocheux longeant les vallées. Le till couvre la majorité des collines, et d'importants complexes juxtaglaciers sont présents dans le secteur du lac Pierron.

La forêt ancienne du Lac-Gagnon repose sur des tills généralement bien drainés. Elle occupe les flancs de collines qui surplombent une vallée dont la rivière qui coule constitue la tête de la rivière Rouge. Son couvert arborescent est nettement dominé par les bouleaux jaunes. Les autres essences présentes dans le couvert sont l'érable à sucre, le sapin baumier, l'épinette blanche et le thuya occidental. Dans la strate arbustive se trouvent, entre autres, *Acer spicatum*, *Viburnum lantanoides* et *Corylus cornuta*. Dans la strate herbacée, on observe notamment *Dryopteris* sp., *Huperzia lucidula* et *Oxalis montana*.

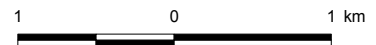


▲ Forêt ancienne du Lac-Gagnon





Forêt ancienne du Lac-Gagnon  
Cartographie : ministère des Ressources naturelles et de la Faune



### POUR PLUS DE RENSEIGNEMENTS :

Ministère des Ressources naturelles et de la Faune  
Direction de l'environnement et de la protection des forêts  
880, chemin Sainte-Foy, 6<sup>e</sup> étage  
Québec (Québec) G1S 4X4  
Téléphone : 418 627-8646  
Télécopieur : 418 643-5651  
Courriel : [depf@mrrnf.gouv.qc.ca](mailto:depf@mrrnf.gouv.qc.ca)  
Site Internet : [www.mrrnf.gouv.qc.ca](http://www.mrrnf.gouv.qc.ca)  
N° publication : DEF-204 F-188

Ministère des Ressources naturelles et de la Faune  
Direction des forêts de Laval-Lanaudière-Laurentides  
545, boulevard Crémazie Est, 8<sup>e</sup> étage  
Montréal (Québec) H2M 2V1  
Téléphone : 514 873-2140  
Télécopieur : 514 873-5398  
Courriel : [laurentides.forêts@mrrnf.gouv.qc.ca](mailto:laurentides.forêts@mrrnf.gouv.qc.ca)

Dossier n° 1369

Ce document est accessible dans Internet à l'adresse suivante : [www.mrrnf.gouv.qc.ca/forets/connaissances/connaissances-ecosystemes.jsp](http://www.mrrnf.gouv.qc.ca/forets/connaissances/connaissances-ecosystemes.jsp)