

---

# Forêt rare du Lac-Wayne

Chênaie rouge à érable à sucre

## Écosystème forestier exceptionnel de la région des Laurentides

### EN QUOI CET ÉCOSYSTÈME EST-IL EXCEPTIONNEL ?

La présence d'une chénaie rouge aussi loin au nord de Mont-Laurier est exceptionnelle. Le chêne rouge est en effet une essence d'arbre généralement associée à des latitudes plus méridionales. Habituellement confiné au domaine bioclimatique de l'érablière à tilleul, on le retrouve ici en pleine sapinière à bouleau jaune. Il est intéressant de noter que le domaine bioclimatique de l'érablière à tilleul effectue une remontée vers le nord dans la vallée de la Gatineau jusqu'aux abords du vaste réservoir Baskatong, et de ce fait, vient s'approcher considérablement du domaine de la sapinière à bouleau jaune de la région de Mont-Laurier. Ceci pourrait en partie expliquer la présence à proximité du réservoir d'un groupe de six chénaies rouges nordiques rares répertoriées à ce jour, dont fait partie celle du lac Wayne.

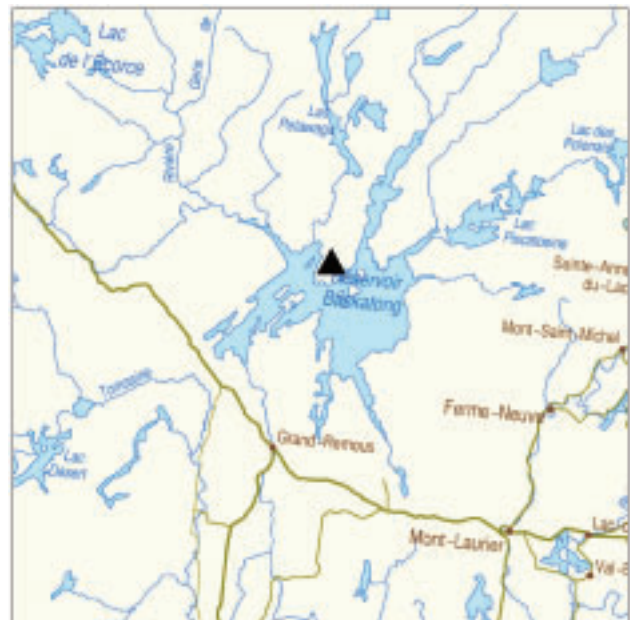
Ces peuplements ont beaucoup de points communs. Leur position topographique, sur des sommets ou des hauts-versants de collines, offre des conditions semblables à celles retrouvées plus au sud. Par leur exposition favorable à un ensoleillement maximal, ils jouissent de températures plus chaudes et sont donc plus propices à l'établissement d'espèces méridionales. De plus, ces sols minces s'assèchent rapidement et deviennent ainsi plus susceptibles au feu. Le feu est une perturbation naturelle qui favorise le chêne en stimulant sa régénération végétative par l'intermédiaire de la production de rejet de souche. Il favorise aussi la croissance du chêne en éliminant la végétation compétitrice. Pour bien croître, le chêne a en effet besoin d'un milieu ouvert lui donnant accès à la lumière et d'un site où des espèces de croissance plus agressives sont désavantagées puisqu'il n'est ni un colonisateur très agressif ni une espèce très tolérante à l'ombre.

### PORTRAIT SOMMAIRE DE LA FORÊT RARE DU LAC-WAYNE

La chénaie rouge à érable à sucre du lac Wayne se situe à 35 km au nord de Grand-Remous et fait partie du domaine bioclimatique de la sapinière à bouleau jaune. Le paysage environnant est marqué par un relief modérément accidenté et constitué de

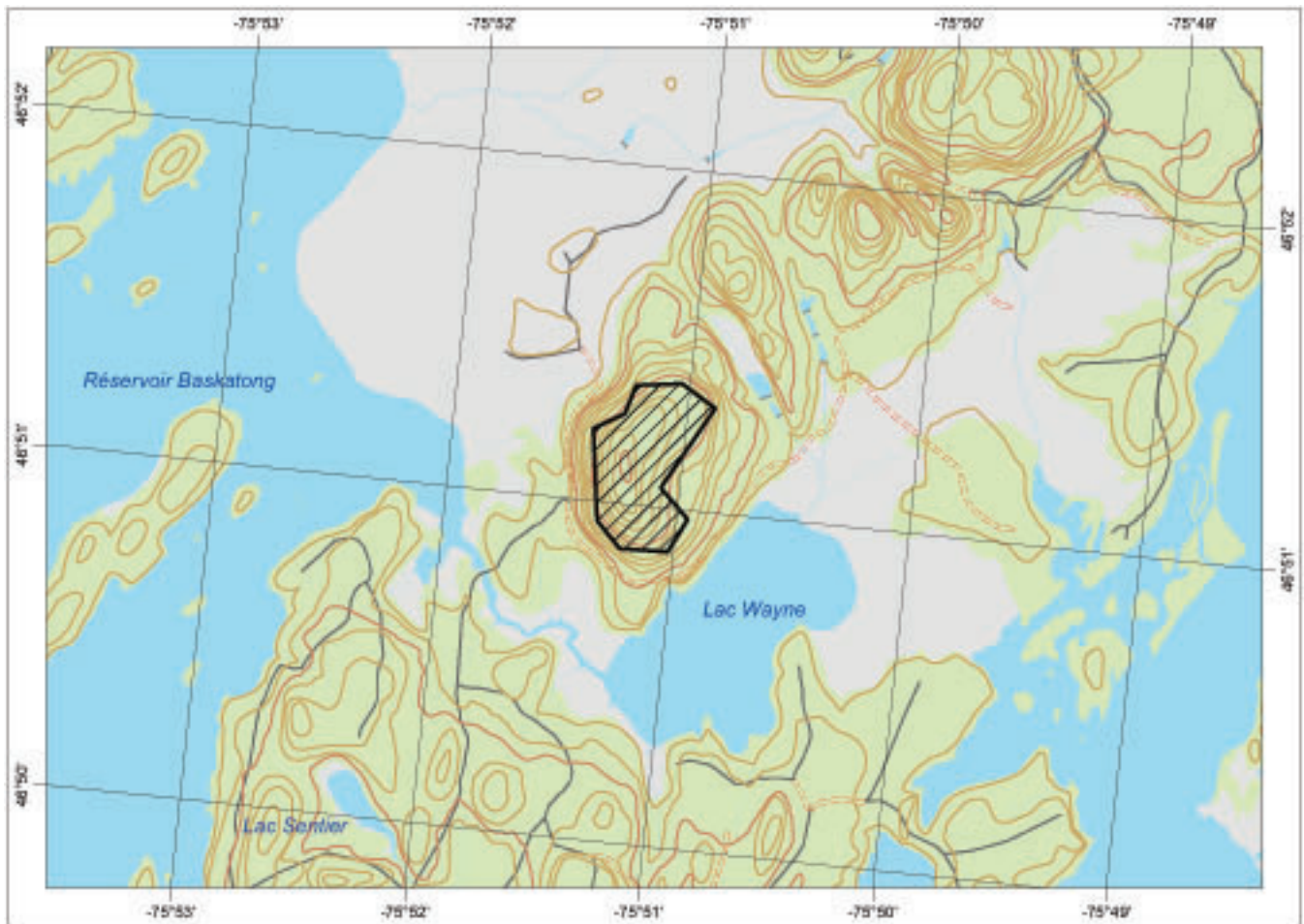
collines arrondies, où les affleurements rocheux sont particulièrement abondants. La chénaie rouge à érable à sucre du lac Wayne est sise sur un sommet de colline dominant le lac Wayne, au cœur d'une large péninsule s'avancant dans le réservoir Baskatong.


La chénaie est moyennement dense, de structure équiennne, et provient vraisemblablement d'un feu survenu il y a environ 85 ans. Elle colonise les hauts et moyens versants d'une colline exposée sud-ouest, où le sol est mince et le drainage rapide. Le chêne rouge constitue de 50 à 70 % du couvert arborescent, le reste est réparti entre l'érable à sucre, le peuplier à grandes dents, le pin blanc et quelques autres. Le diamètre des chênes rouges du couvert arborescent varie de 30 à 36 cm. Les érables à épis et les érables de Pennsylvanie composent principalement l'étage arbustif.



▲ Forêt rare du Lac-Wayne





 Forêt rare du Lac-Wayne  
Cartographie : ministère des Forêts, de la Faune et des Parcs

0 500 1:000 1:500 Mètres

## POUR PLUS DE RENSEIGNEMENTS :

Ministère des Forêts, de la Faune et des Parcs  
Direction de l'aménagement et de l'environnement forestiers  
5700, 4<sup>e</sup> Avenue Ouest, local A-214  
Québec (Québec) G1H 6R1  
Téléphone : 418 627-8650  
Télécopieur : 418 643-2368  
Courriel : [daef@mffp.gouv.qc.ca](mailto:daef@mffp.gouv.qc.ca)  
Site Web : [www.mffp.gouv.qc.ca](http://www.mffp.gouv.qc.ca)  
DAEF-204-F-247

Ministère des Forêts, de la Faune et des Parcs  
Direction générale du secteur sud-ouest  
545, boul. Crémazie Est, 8<sup>e</sup> étage  
Montréal (Québec) H2M 2V1  
Téléphone : 514 873-2140  
Télécopieur : 514 873-8983  
Courriel : [laurentides@mffp.gouv.qc.ca](mailto:laurentides@mffp.gouv.qc.ca)

Dossier n° 1639

Ce document est accessible dans Internet à l'adresse suivante : [www.mffp.gouv.qc.ca/forets/connaissances/connaissances-ecosystemes.jsp](http://www.mffp.gouv.qc.ca/forets/connaissances/connaissances-ecosystemes.jsp)