

---

# Forêt rare du Lac-Phooney

*Cédrière à sapin*

## *Écosystème forestier exceptionnel de la région du Nord-du-Québec*

### EN QUOI CET ÉCOSYSTÈME EST-IL EXCEPTIONNEL ?

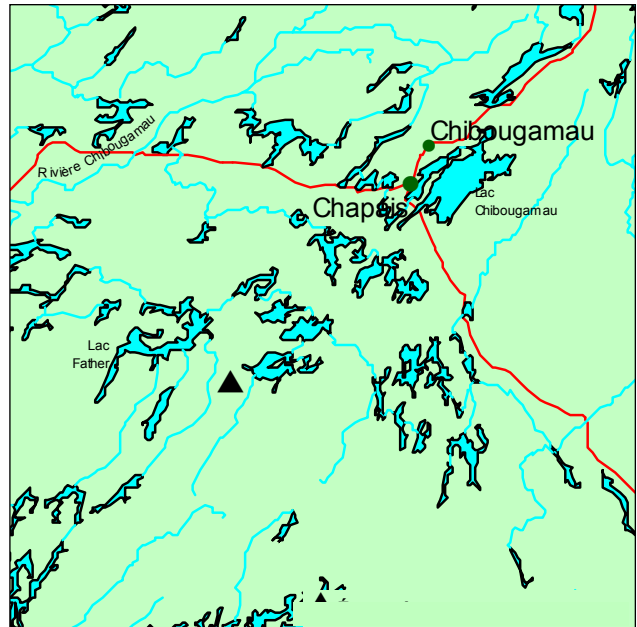
Au Québec, les cédrières sont concentrées dans les zones des forêts feuillue et mélangée, avec quelques incursions dans la zone de la sapinière boréale en Abitibi et en Gaspésie. Au nord de cette aire de distribution, le cèdre est plutôt présent de façon très sporadique, essentiellement dans les tourbières minérotrophes ou dans quelques sites rocheux de l'ouest du Québec. Les peuplements homogènes de cèdres, où les arbres atteignent plus de 10 m de haut, y sont très peu fréquents. Pourtant, c'est le cas d'un secteur situé près du lac Phooney, dans la région du Lac-Saint-Jean, où l'on trouve plusieurs petits peuplements naturels dominés par le thuya. Cette forêt peut être considérée comme rare à l'échelle du sous-domaine bioclimatique de la pessière à mousses de l'Ouest.

### PORTRAIT SOMMAIRE DE LA FORÊT RARE DU LAC-PHOONEY

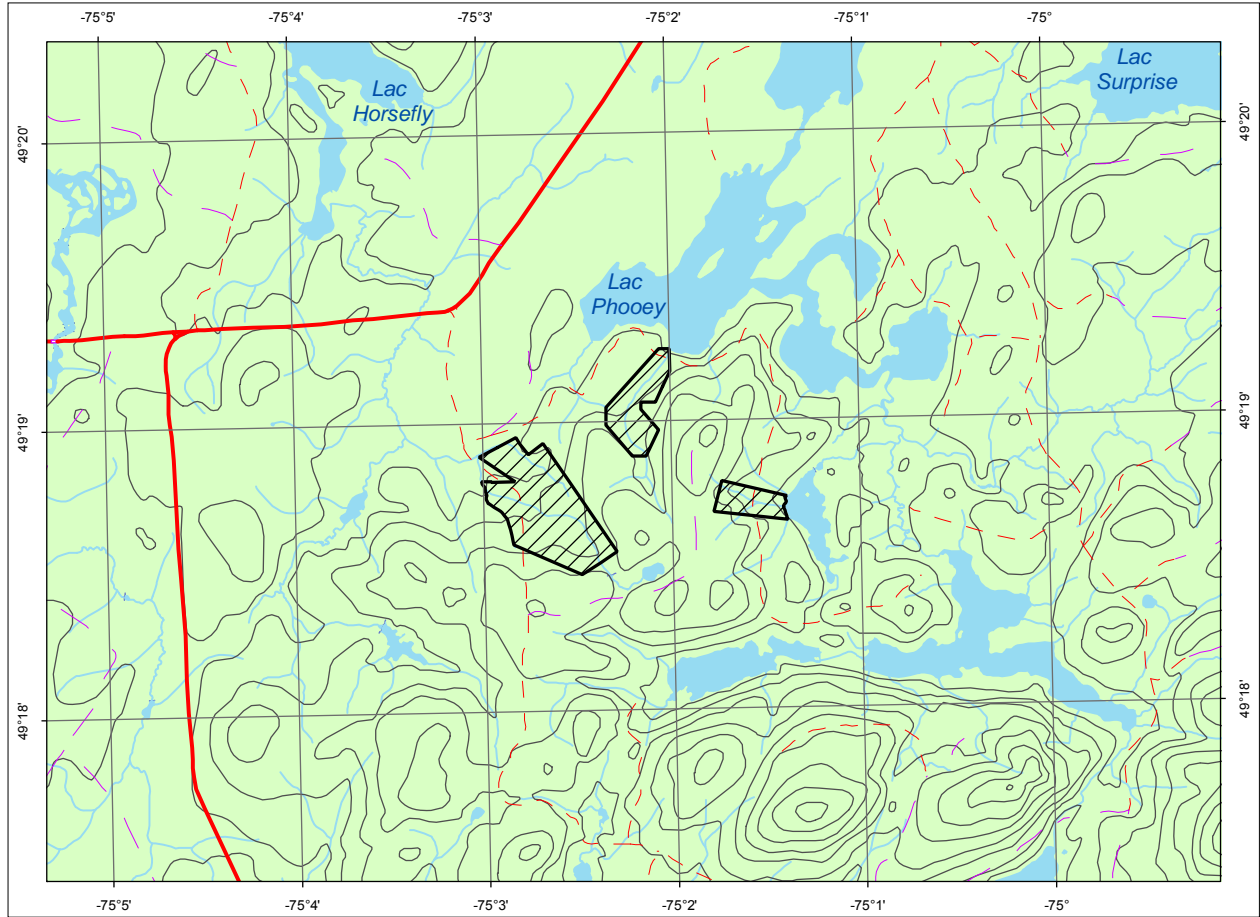
La forêt rare du Lac-Phooney est située à quelque 55 km au sud-ouest de Chapais dans le sous-domaine bioclimatique de la pessière à mousses de l'Ouest. Cette dernière se différencie essentiellement de la pessière à mousses de l'Est par son climat plus sec et, conséquemment, par un régime de perturbations naturelles marqué par une plus grande fréquence de feux.

Cette forêt rare est formée de plusieurs petits îlots de cèdres, vestiges de peuplements probablement plus vastes à l'origine et qui ont été fragmentés à la suite de coupes forestières effectuées en 1992. Dans ce secteur, des cédrières humides croissent sur les stations situées dans les bas-fonds, près des cours d'eau et sur le rebord du lac Phooney, dans des milieux humides et riches dotés d'horizons organiques relativement minces. D'autres îlots de cèdres se sont installés sur des sites mésiques (à drainage moyen) accompagnés de sapins et d'épinettes noires. Une telle situation est plutôt inusitée dans cette portion nordique de l'aire de distribution du cèdre, car sa présence se restreint le plus souvent à des sites très humides ou très secs.

Sur le plan floristique, les cédrières du lac Phooney renferment une diversité notable ainsi qu'un potentiel qui pourrait mener, lors de relevés futurs, à la découverte de plantes typiques des milieux riches et possiblement rares à l'échelle régionale.



▲ Forêt rare du Lac-Phooney



Forêt rare du Lac-Phooley  
Cartographie : ministère des Ressources naturelles et de la Faune



## POUR PLUS DE RENSEIGNEMENTS :

Ministère des Ressources naturelles et de la Faune  
Direction de l'aménagement et de l'environnement forestiers  
880, chemin Sainte-Foy, 6<sup>e</sup> étage  
Québec (Québec) G1S 4X4  
Téléphone : (418) 627-8646  
Télécopieur : (418) 643-2368  
Courriel : daef@mrfn.gouv.qc.ca  
Site Internet : [www.mrfn.gouv.qc.ca](http://www.mrfn.gouv.qc.ca)  
N<sup>o</sup> publication : DEF-0204 F-26

Ministère des Ressources naturelles et de la Faune  
Direction générale du Nord-du-Québec  
1121, boulevard Industriel, C.P. 159  
Lac-Surprise (Québec), J0Y 1X0  
Téléphone : (819) 755-4838  
Télécopieur : (819) 755-3541  
Courriel : nord-du-quebec@mrfn.gouv.qc.ca

Dossier n<sup>o</sup> 442

Ce document est disponible sur Internet à l'adresse suivante : [www.mrfn.gouv.qc.ca/forets/connaissances/connaissances-ecosystemes.jsp](http://www.mrfn.gouv.qc.ca/forets/connaissances/connaissances-ecosystemes.jsp)