

# Forêt rare de la Rivière-Betsiamites

Bétulaie jaune à sapin

## Écosystème forestier exceptionnel de la région de la Côte-Nord

### EN QUOI CET ÉCOSYSTÈME EST-IL EXCEPTIONNEL ?

La bétulaie jaune à sapin de la rivière Betsiamites est exceptionnelle, car elle constitue un écosystème très rare dans la région. Le bouleau jaune préfère en général des sites plus méridionaux, où le climat plus chaud sera davantage propice à son établissement et à son maintien. Ici, sur les bords de la rivière Betsiamites, le bouleau jaune occupe une position géographique nettement disjointe par rapport à son aire de répartition habituelle. Avec une superficie de 140 ha, la forêt rare de la Rivière-Betsiamites est également exceptionnelle par sa taille, car les écosystèmes rares nordiques sont habituellement beaucoup plus petits.

La forêt de bouleaux jaunes de la rivière Betsiamites constitue vraisemblablement un peuplement relique, vestige d'une époque plus chaude qui date de quelques milliers d'années. Dans la région, les groupements méridionaux devaient alors se trouver en bien plus grand nombre qu'aujourd'hui, en plus d'occuper des surfaces plus importantes. Ils ont pu s'y maintenir, en de très rares endroits, dans des niches écologiques leur étant particulièrement favorables.

La vallée large et encaissée de la rivière Betsiamites crée des conditions climatiques plus clémentes que celles qui règnent sur les hauts plateaux des alentours. Les peuplements de bouleaux jaunes s'y concentrent en une mince bande, étirée sur plusieurs kilomètres, tout au bas des pentes relativement abruptes, et doivent par conséquent être moins exposés aux vents et aux rigueurs de l'hiver. D'exposition nord, ces peuplements ne bénéficient pas de beaucoup d'ensoleillement et ont, par conséquent, des taux élevés d'humidité dans le sol. Ils sont aussi moins susceptibles au feu. Tous ces facteurs tendent à favoriser le bouleau jaune.

### PORTRAIT SOMMAIRE DE LA FORÊT RARE DE LA RIVIÈRE-BETSIAMITES

La forêt rare de la Rivière-Betsiamites se situe à 47 km au nord de Forestville et fait partie du sous-domaine bioclimatique de la sapinière à bouleau blanc l'Est. Dans cette région, le relief est morcelé,

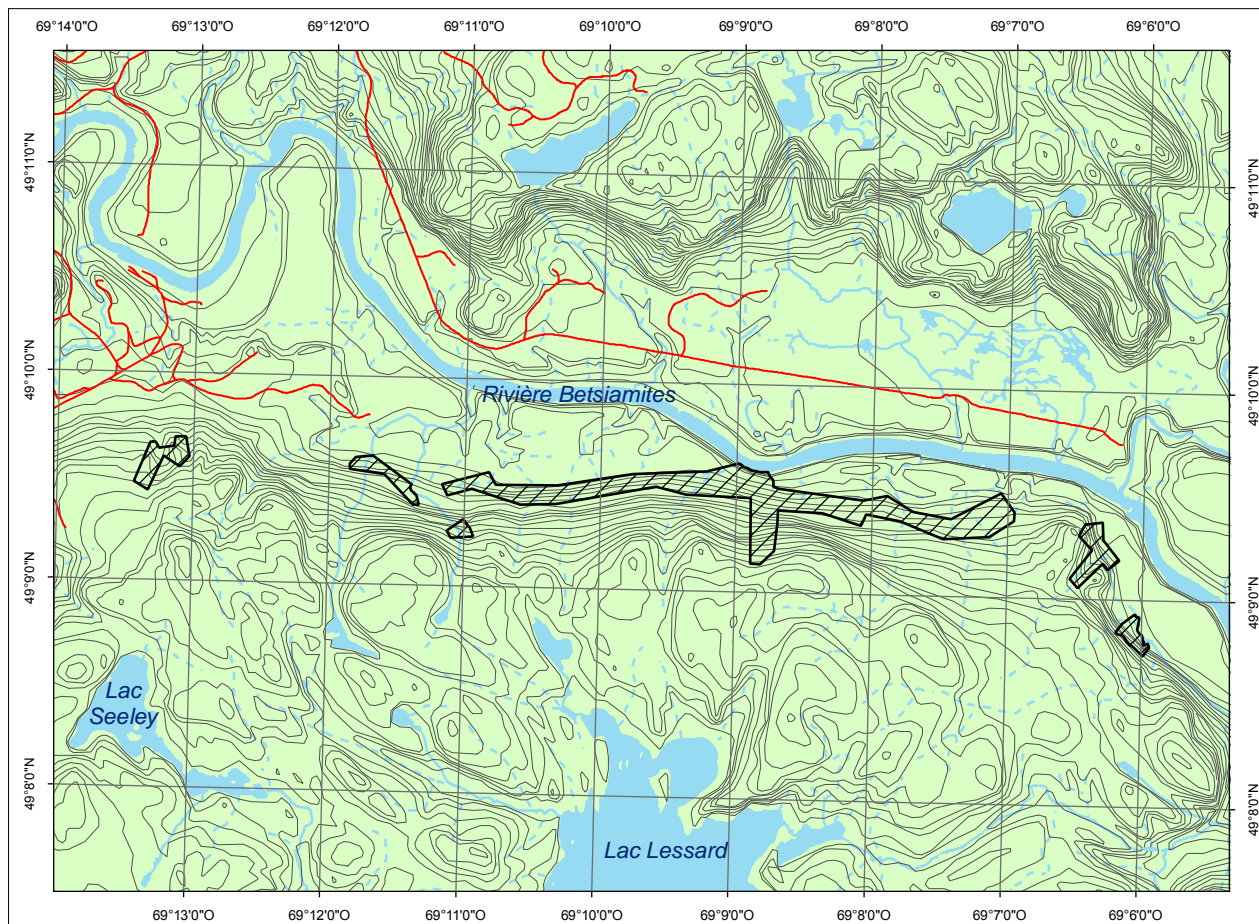
accidenté et fracturé. Il correspond aux monts des contreforts du Bouclier canadien dont l'amplitude altitudinale moyenne dépasse 150 m. D'importantes vallées entaillent le relief. Les dépôts de surface minces et le roc sont omniprésents et couvrent la majeure partie de la région.


La bétulaie jaune à sapin de la rivière Betsiamites est située sur une pente forte du versant sud de la rivière, couverte de till d'épaisseur moyenne bien drainé. Le couvert forestier de cette forêt est inéquienne et se compose de bouleaux jaunes, d'épinettes blanches, de sapins baumiers et de bouleaux à papier. Le bouleau jaune occupe une place importante dans le couvert arborescent de cette forêt et semble bien implanté, puisqu'il se trouve également dans les strates ligneuses du sous-étage. Le couvert de cette forêt est ouvert par endroits, à cause des chablis partiels et des épidémies légères de la tordeuse des bourgeons de l'épinette qui y ont sévi. L'étage arbustif est composé principalement d'*Acer spicatum* et de *Taxus canadensis*. On y trouve également le sapin baumier, l'épinette blanche et le bouleau jaune.




▲ Forêt rare de la Rivière-Betsiamites





 Forêt rare de la Rivière-Betsiamites  
Cartographie : ministère des Ressources naturelles et de la Faune

1 0 1 km  


### POUR PLUS DE RENSEIGNEMENTS :

Ministère des Ressources naturelles et de la Faune  
Direction de l'environnement et de la protection des forêts  
880, chemin Sainte-Foy, 6<sup>e</sup> étage  
Québec (Québec) G1S 4X4  
Téléphone : 418 627-8646  
Télécopieur : 418 643-5651  
Courriel : depf@mrrnf.gouv.qc.ca  
Site Internet : www.mrrnf.gouv.qc.ca  
N° publication : DEF-204 F-186

Ministère des Ressources naturelles et de la Faune  
Direction des forêts de la Côte-Nord  
625, boulevard Lafèche, bur. RC 702  
Baie-Comeau (Québec) G5C 1C5  
Téléphone : 418 295-4676  
Télécopieur : 418 295-4682  
Courriel : cote-nord.forets@mrrnf.gouv.qc.ca

Dossier n° 1431

Ce document est accessible dans Internet à l'adresse suivante : [www.mrrnf.gouv.qc.ca/forets/connaissances/connaissances-ecosystemes.jsp](http://www.mrrnf.gouv.qc.ca/forets/connaissances/connaissances-ecosystemes.jsp)