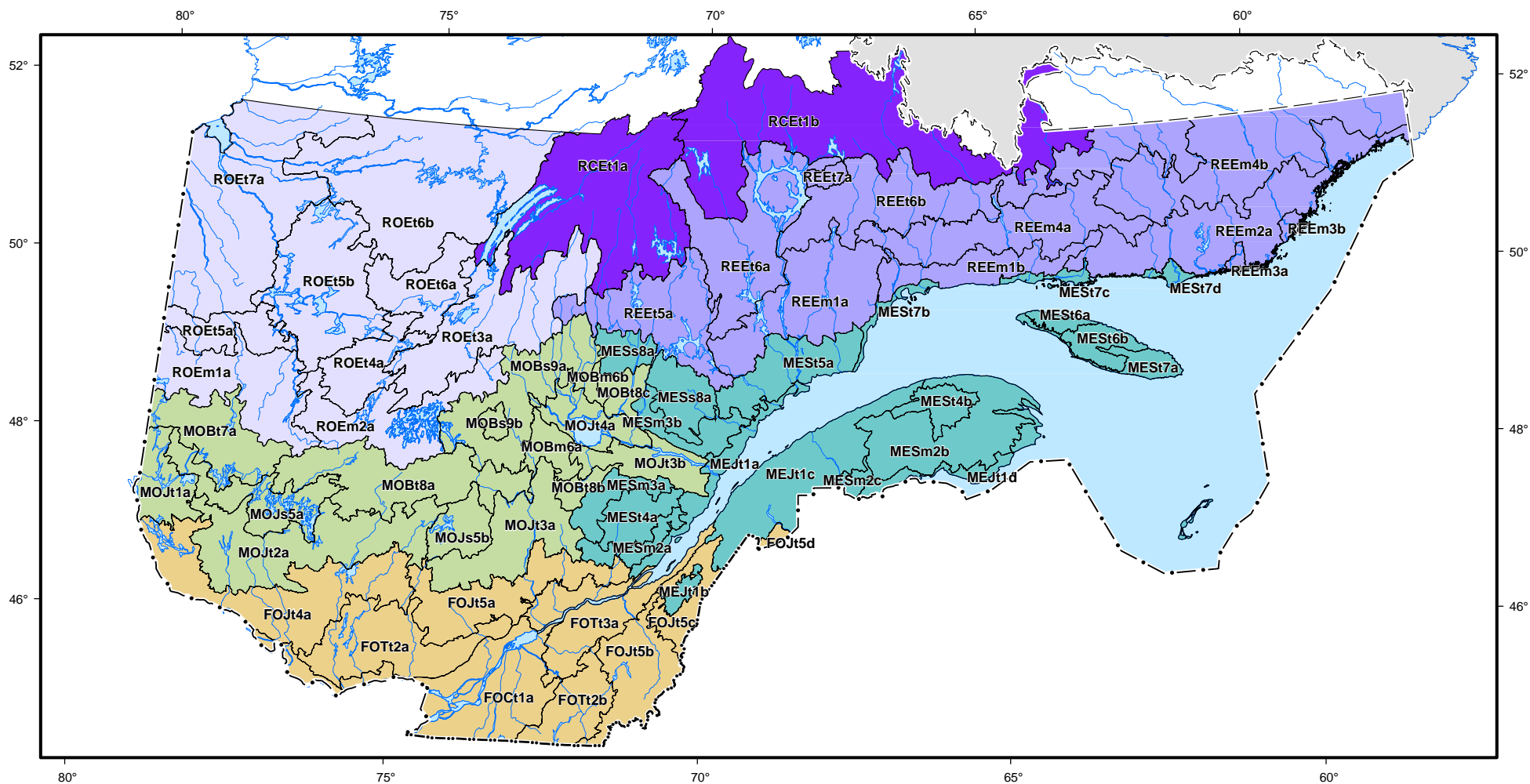


Carte des unités homogènes du Québec méridional



— Unité homogène (niveau de perception 5)
(exemple : FOCt1a)

Unité homogène (niveau de perception 2)

- Pessière noire du centre (RC)
- Pessière noire à sapin de l'est (maritime : RE)
- Pessière noire de l'ouest (continentale : RO)
- Forêt mélangée de l'est (maritime : ME)
- Forêt mélangée de l'ouest (continentale : MO)
- Érablières (FO)

Frontières

- Frontière internationale
- Frontière interprovinciale
- Frontière Québec – Terre-Neuve-et-Labrador (cette frontière n'est pas définitive)

0 100 km

1/7 500 000

Métadonnées

Projection cartographique : Conique de Lambert avec deux parallèles d'échelle conservées (46° et 60°)

Réalisation

Production : Ministère des Ressources naturelles et de la Faune
Direction de la recherche forestière
Note : Le présent document n'a aucune portée légale.

© Gouvernement du Québec, 3^e trimestre 2009

Ressources naturelles
et Faune

