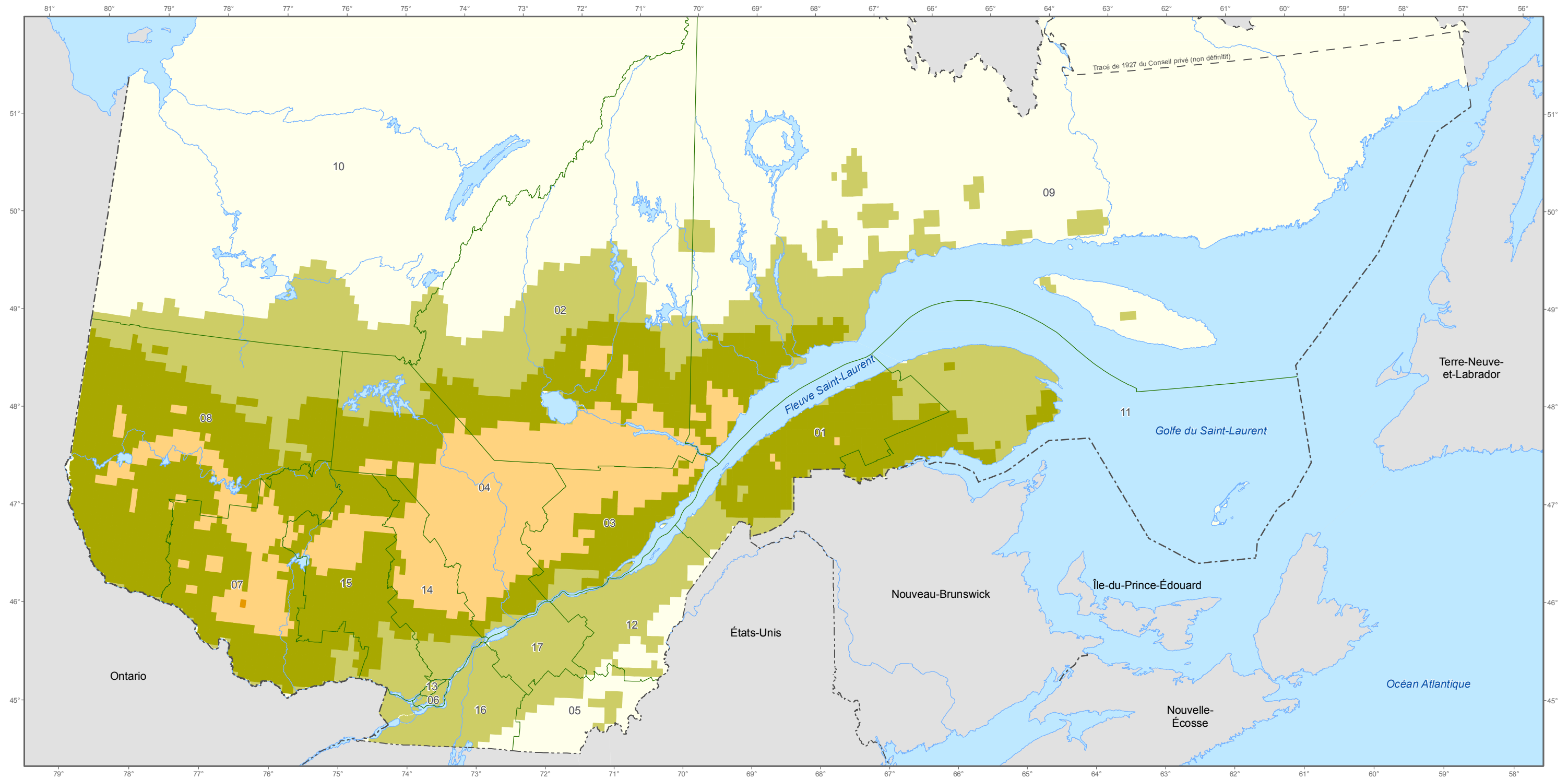


Fréquence des épidémies de la tordeuse des bourgeons de l'épinette de 1938 à 1958



Fréquence des épidémies



Organisation territoriale

— Limite de région administrative

Frontières

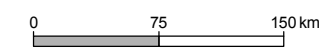
- - - Frontière interprovinciale

- - - Frontière internationale

- - - Frontière Québec - Terre-Neuve-et-Labrador
(cette frontière n'est pas définitive)

Métadonnées

Projection cartographique : Conique conforme de Lambert avec deux parallèles d'échelle conservée (46° et 60°)



Réalisation

Ministère des Ressources naturelles
Direction de la protection des forêts
© Gouvernement du Québec, 2013

Note : Le présent document n'a aucune portée légale.