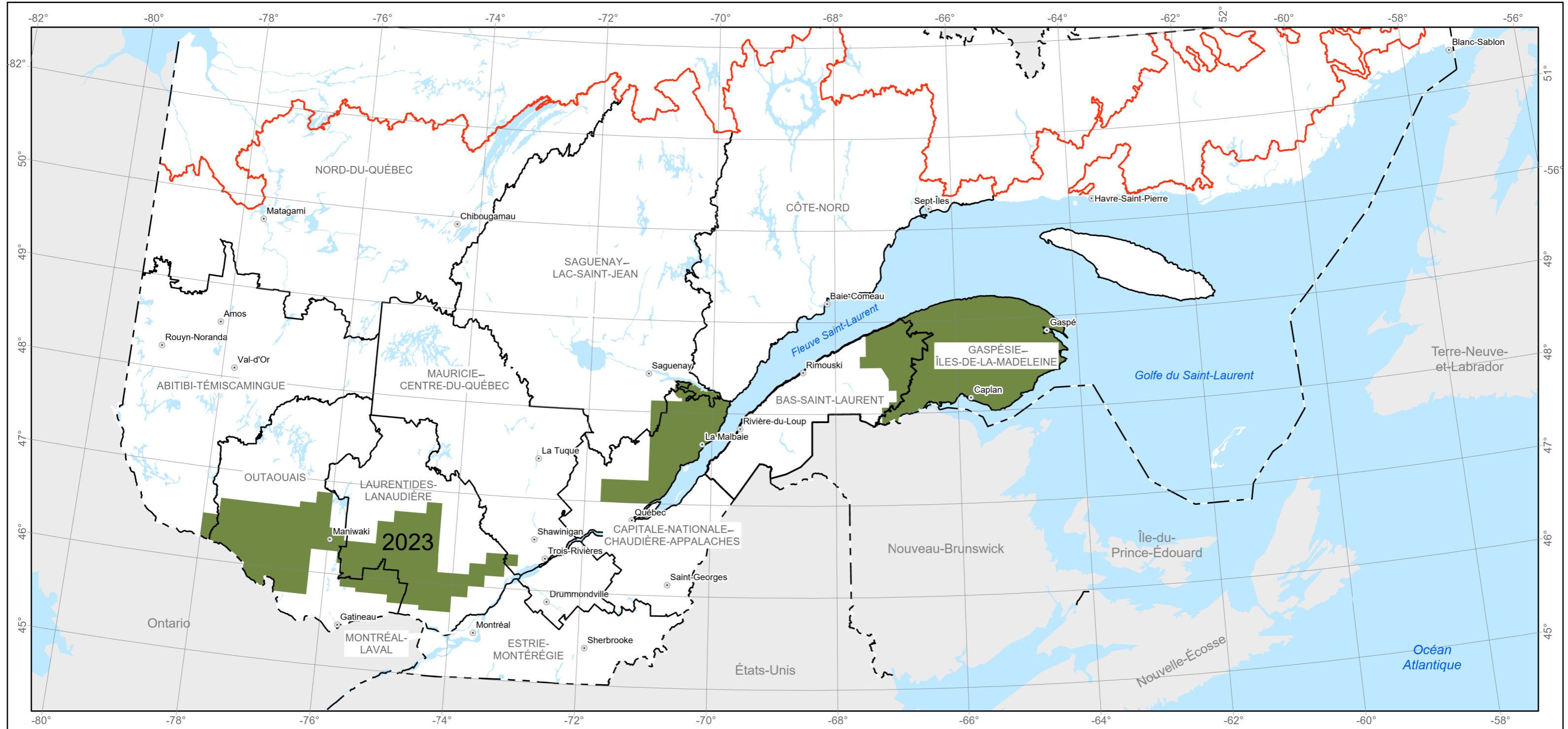


# Inventaire écologique du Québec méridional

## Réalisation de l'échantillonnage – Points d'observation écologique



### Année de réalisation de l'échantillonnage des points d'observation écologique

2023

### Frontières

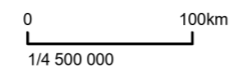
- Frontière internationale
- Frontière interprovinciale
- - - Frontière Québec-Terre-Neuve-et-Labrador (cette frontière n'est pas définitive)

### Limites

- Régions administratives forestières

### Métadonnées

- Surface de référence géodésique Ellipsoïde GRS80
- Système de référence géodésique NAD 83 compatible avec le système mondial WGS84
- Projection cartographique Conique de Lambert avec deux parallèles d'échelle conservée (46° et 60°)



### Sources

- Données** Frontières, hydrographie, et autres subdivisions territoriales
- Nomenclature géographique

### Organismes

- Ministère des Forêts, de la Faune et des Parcs
- Commission de toponymie du Québec

### Années

- 2020
- 2019

### Réalisation et diffusion

Ministère des Ressources naturelles et des Forêts  
 Direction des inventaires forestiers  
 Note : Le présent document n'a aucune portée légale.  
 © Gouvernement du Québec, 2<sup>e</sup> trimestre 2023