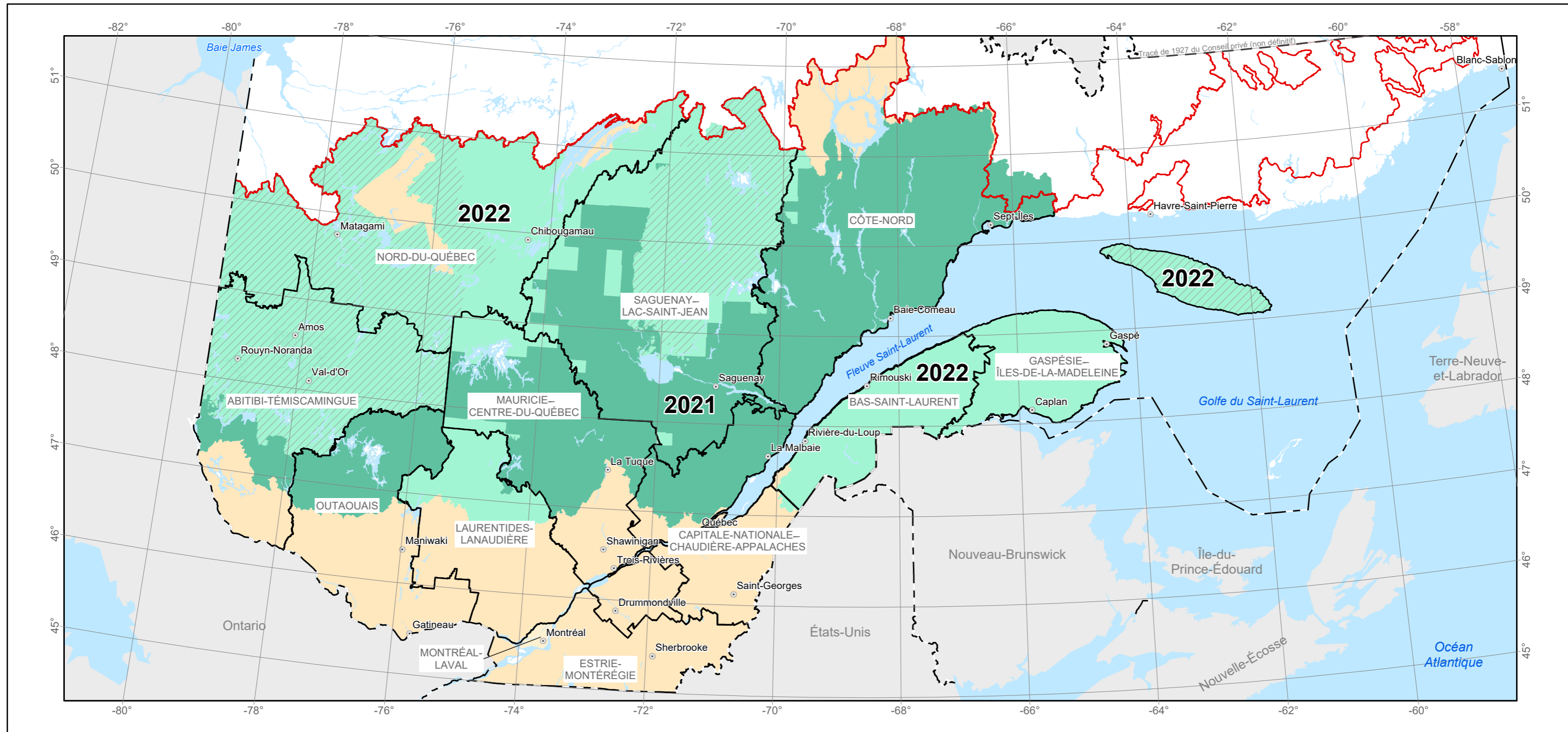


Inventaire écoforestier du Québec méridional

Disponibilité des résultats de la Carte dendrométrique LiDAR



Année de disponibilité des cartes dendrométriques LiDAR

- Disponible
- 2021
 - 2022
 - Novembre 2022
 - À venir

Frontières

- Frontière internationale
- Frontière interprovinciale
- Frontière Québec-Terre-Neuve-et-Labrador (cette frontière n'est pas définitive)
- Régions administratives forestières
- Limite territoriale des forêts attribuables

Métadonnées

- Surface de référence géodésique Ellipsoïde GRS80
- Système de référence géodésique NAD 83 compatible avec le système mondial WGS84
- Projection cartographique Conique de Lambert avec deux parallèles d'échelle conservée (46° et 60°)



Sources

- Données**
- Frontières, hydrographie, et autres subdivisions territoriales
 - Nomenclature géographique

- Organismes**
- Ministère des Forêts, de la Faune et des Parcs
 - Commission de toponymie du Québec
- Années**
- 2019
 - 2019

Réalisation et diffusion

Ministère des Ressources naturelles et des Forêts
 Direction des inventaires forestiers

Note : Le présent document n'a aucune portée légale.
 © Gouvernement du Québec, 4^e trimestre 2022