

Ministère des Forêts, de la Faune et des Parcs

L'avenir cherche
des gens comme toi

TECHNICIENNE OU TECHNICIEN EN FORESTERIE PLANIFICATION FORESTIÈRE, TRAVAUX SYLVICOLES, PERMIS AUTRES FINS, RADF

ATTIRÉ PAR LA NATURE ET SES RESSOURCES?

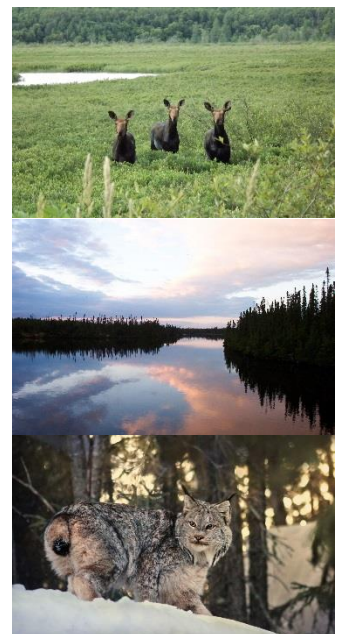
Le **ministère des Forêts, de la Faune et des Parcs** est une organisation de quelque 2575 employés qui travaillent à la mise en valeur des forêts, de la faune et de ses habitats ainsi que des parcs du Québec. Il offre des domaines d'activités variés et des cheminements de carrière intéressants.

Présentement, au moins un emploi est à pourvoir à l'unité de gestion Harricana-Sud-et-Mégiscane de la Direction de la gestion des forêts de l'Abitibi-Témiscamingue, situé au au 1121, route 111 Est à **Amos**.

La direction générale du secteur nord-ouest du Ministère des Forêts, de la Faune et des Parcs a plusieurs emplois disponibles dans les belles régions de l'Abitibi-Témiscamingue et du Nord-du-Québec. Ça te dirait de :

- travailler dans une équipe où les personnes expérimentées soutiennent les nouveaux employés;
- bénéficier d'un horaire de 35 h par semaine, avec la possibilité d'un horaire variable et de télétravail;
- faire partie d'un ministère qui accorde beaucoup d'importance à la conciliation travail-vie personnelle;
- bénéficier d'une sécurité prioritaire sur le terrain (radio, téléphone satellite, SPOT);
- avoir des possibilités d'avancement à des postes-clés pour les nouveaux employés;
- travailler sur plusieurs mandats diversifiés;
- adopter un rythme de vie calme et paisible;
- pratiquer plusieurs activités de plein air (ski de fond, raquette, chasse et pêche, VTT et motoneige, pistes cyclables, camping, golf, et plus)?

Intéressé(e) ? Cet emploi est peut-être pour toi...



Attributions

Sous la supervision du responsable de la planification forestière, la personne titulaire de l'emploi vérifie l'application sur le terrain, des lois, règlements et directives concernant le Règlement sur aménagement durable des forêts du domaine de l'état (RADF), et ce, afin d'évaluer la qualité de ces interventions et de prendre les moyens appropriés pour s'assurer de leur respect. Elle informe les différents intervenants du milieu forestier concernant les responsabilités relatives au respect du Règlement aménagement durable des forêts du domaine de l'état (RADF) et émet des infractions lorsque requis.

La personne titulaire de l'emploi apporte un soutien technique à l'équipe de planification forestière, notamment par l'analyse des rapports d'activité technique et financier (RATF), la validation et la réalisation des plans d'aménagement forestier intégré (PAFI) en lien avec le nouveau régime forestier, ainsi que la vérification, le suivi et la réalisation des inventaires d'intervention.

La personne titulaire de l'emploi est responsable du dossier des permis autres fins, incluant l'analyse des demandes et l'émission des permis le cas échéant.

Profil recherché

La personne recherchée fait preuve d'autonomie, d'une grande rigueur et d'une capacité d'analyse dans la réalisation de son travail, et ce, dans le respect des normes, directives et règlements et dans leur interprétation. La personne recherchée possède un bon sens de l'organisation dans son travail. Elle doit avoir de l'entregent et de la facilité au niveau des communications. Elle doit aimer relever des défis et avoir un intérêt à travailler sur des dossiers parfois stratégiques.

Conditions d'admission

Détenir un diplôme d'études collégiales avec spécialisation en techniques forestières, en techniques d'aménagement du territoire ou dans une autre spécialisation du domaine des techniques physiques ou des techniques biologiques jugée pertinente ou une attestation d'études pertinentes dont l'équivalence est reconnue par l'autorité compétente. Détenir la citoyenneté canadienne, le statut de résident permanent ou un permis de travail temporaire.

Salaire et conditions

- Horaire de 35 heures par semaine. Possibilité d'un horaire flexible.
- Salaire annuel variant entre 38 298 \$ à 54 314 \$, selon la scolarité et l'expérience.
- Une majoration de 6,5% est ajoutée au salaire pour compenser certains avantages sociaux.
- Emploi occasionnel d'une durée d'un an moins un jour, avec possibilité d'accéder à un emploi occasionnel d'une plus longue durée ou à un emploi régulier à la fin du contrat, sous réserve de la réussite d'un processus de qualification de technicienne ou technicien en foresterie.

Candidature

Pour soumettre sa candidature, suffit de transmettre un curriculum vitae (CV) à M. Normand Harvey, chef de l'unité de gestion de Harricana-Sud-et-Mégiscane au : Normand.Harvey@mffp.gouv.qc.ca.

SVP, s'assurer d'inclure dans le CV les dates de début et de fin de chacun des emplois occupés ainsi que toute la scolarité pertinente (en précisant les formations complétées ou en cours).

Informations sur les attributions de l'emploi

Normand Harvey, chef de l'unité de gestion de Harricana-Sud-et-Mégiscane.
Courriel : Normand.Harvey@mffp.gouv.qc.ca