

Ministère des Forêts, de la Faune et des Parcs

L'avenir cherche
des gens comme toi

TECHNICIENNE OU TECHNICIEN EN FORESTERIE TRAVAIL TERRAIN, SUIVIS FORESTIERS, PRESCRIPTIONS SYLVICOLES, RADF

ATTIRÉ PAR LA NATURE ET SES RESSOURCES?

Le **ministère des Forêts, de la Faune et des Parcs** est une organisation de quelque 2575 employés qui travaillent à la mise en valeur des forêts, de la faune et de ses habitats ainsi que des parcs du Québec. Il offre des domaines d'activités variés et des cheminements de carrière intéressants.

Présentement, au moins un emploi est à pourvoir à l'unité de gestion Chibougamau de la Direction de la gestion des forêts du Nord-du-Québec, situé au au 624, 3e Rue à **Chibougamau**.

La direction générale du secteur nord-ouest du Ministère des Forêts, de la Faune et des Parcs a plusieurs emplois disponibles dans les belles régions de l'Abitibi-Témiscamingue et du Nord-du-Québec. Ça te dirait de :

- travailler dans une équipe où les personnes expérimentées soutiennent les nouveaux employés;
- bénéficier d'un horaire de 35 h par semaine, avec la possibilité d'un horaire variable et de télétravail;
- faire partie d'un ministère qui accorde beaucoup d'importance à la conciliation travail-vie personnelle;
- bénéficier d'une sécurité prioritaire sur le terrain (radio, téléphone satellite, SPOT);
- avoir des possibilités d'avancement à des postes-clés pour les nouveaux employés;
- travailler sur plusieurs mandats diversifiés;
- adopter un rythme de vie calme et paisible;
- pratiquer plusieurs activités de plein air (ski de fond, raquette, chasse et pêche, VTT et motoneige, pistes cyclables, camping, golf, et plus)?

Intéressé(e) ? Cet emploi est peut-être pour toi...

Attraction

Chibougamau : pour profiter d'une qualité de vie inégalée.

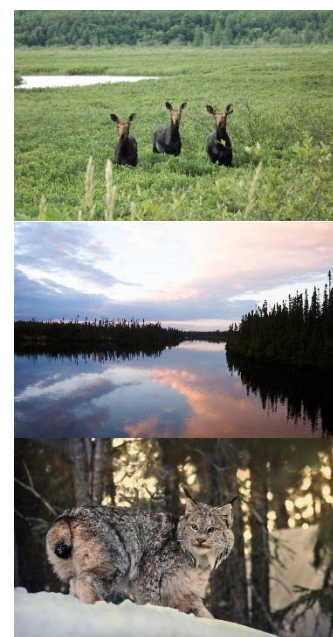
Nichée au coeur de la nature et aux portes de la région du Nord-du-Québec, la région de Chibougamau est le lieu de rencontre magique entre la nature sauvage et la vie urbaine. Pourvue de tous les services municipaux que peuvent désirer ses résidents, la ville offre aussi une proximité inédite avec la forêt boréale.

Vous rêvez de grands espaces et de défis afin de mettre votre potentiel à profit ? Vous voulez bénéficier d'une qualité de vie exceptionnelle ? Notre organisation vous tend les bras, joignez-vous à des gens passionnés!

<https://www.baiejames.ca/>

Attributions

Sous la supervision du responsable des opérations forestières, la personne titulaire de l'emploi réalise les suivis afin de s'assurer du respect des lois et des règlements applicables sur le territoire forestier de l'unité de gestion. À ce titre, la personne titulaire de l'emploi est en support afin d'effectuer les vérifications nécessaires au respect du programme de contrôle régional (PCR).



La personne titulaire de l'emploi réalise divers inventaires forestiers et effectue la prise de données terrain pour permettre l'élaboration des prescriptions sylvicoles. La personne titulaire de l'emploi effectue de la recherche terrain pour la planification des travaux sylvicoles requis pour le respect de la stratégie forestière.

De plus, la personne titulaire de l'emploi du poste fournit un support à la vérification du respect du Règlement sur l'aménagement durable des forêts du domaine de l'État (RADF) et à la vérification du transport des bois.

Profil recherché

La personne recherchée fait preuve d'autonomie, d'une grande rigueur et d'une capacité d'analyse dans la réalisation de son travail, et ce, dans le respect des normes, directives et règlements et dans leur interprétation. La personne recherchée possède un bon sens de l'organisation dans son travail. Elle doit avoir de l'entregent et de la facilité au niveau des communications. Elle doit aimer relever des défis et avoir un intérêt à travailler sur des dossiers parfois stratégiques.

Conditions d'admission

Détenir un diplôme d'études collégiales avec spécialisation en techniques forestières, en techniques d'aménagement du territoire ou dans une autre spécialisation du domaine des techniques physiques ou des techniques biologiques jugée pertinente ou une attestation d'études pertinentes dont l'équivalence est reconnue par l'autorité compétente. Détenir la citoyenneté canadienne, le statut de résident permanent ou un permis de travail temporaire.

Salaire et conditions

- Horaire de 35 heures par semaine. Possibilité d'un horaire flexible.
- Salaire annuel variant entre 38 298 \$ à 54 314 \$, selon la scolarité et l'expérience.
- Une majoration de 6,5% est ajoutée au salaire pour compenser certains avantages sociaux.
- Une allocation d'isolement s'ajoute à la rémunération de base pour les emplois localisés dans la ville de Chibougamau. Cette allocation annuelle est de 8 724 \$ avec personne à charge et de 6 099 \$ sans personne à charge.
- Emploi occasionnel d'une durée d'un an moins un jour, avec possibilité d'accéder à un emploi occasionnel d'une plus longue durée ou à un emploi régulier à la fin du contrat, sous réserve de la réussite d'un processus de qualification de technicienne ou technicien en foresterie.

Candidature

Pour soumettre sa candidature, suffit de transmettre un curriculum vitae (CV) à M. Claude Fréchette, responsable des opérations forestières de l'unité de gestion de Chibougamau au : Claude.Frechette@mffp.gouv.qc.ca.

SVP, s'assurer d'inclure dans le CV les dates de début et de fin de chacun des emplois occupés ainsi que toute la scolarité pertinente (en précisant les formations complétées ou en cours).

Informations sur les attributions de l'emploi

Claude Fréchette, responsable des opérations forestières de l'unité de gestion de Chibougamau
Courriel : Claude.Frechette@mffp.gouv.qc.ca