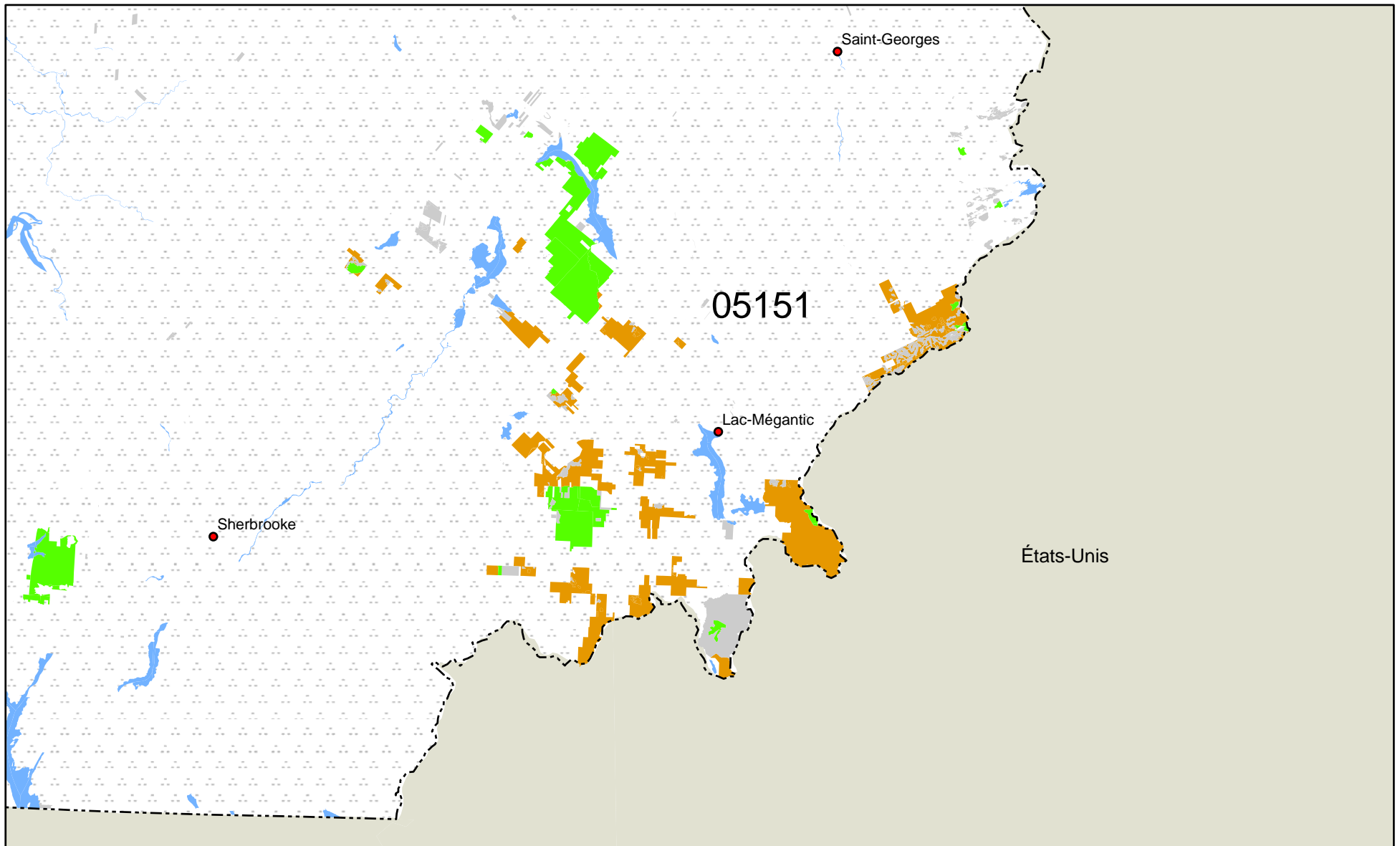


# Unités d'aménagement (UA) - Période 2013-2018

## Région d'application des GA de l'Estrie



Aire protégée

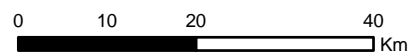
Propriété privée

Territoire autochtone

Territoire forestier résiduel

Frontière internationale

Frontière interprovinciale



### Projection cartographique

Conique conforme de Lambert avec deux parallèles d'échelle conservée (46° et 60°)

### Réalisation

Ministère des Ressources naturelles  
 Direction de la gestion des stocks ligneux  
 Note: Le présent document n'a aucune portée légale.  
 ©Gouvernement du Québec, 3<sup>e</sup> trimestre 2013

**Ressources  
naturelles**

**Québec**

