

Forêt rare du Lac-Boulé

Pinède rouge sur roc

Écosystème forestier exceptionnel de la région de la Mauricie

EN QUOI CET ÉCOSYSTÈME EST-IL EXCEPTIONNEL ?

La forêt rare du Lac-Boulé est exceptionnelle, car elle est composée d'un groupement végétal situé loin de son aire de répartition géographique habituelle. Au Québec, les pinèdes rouges se confinent essentiellement dans le sud-ouest, soit en Outaouais et au Témiscamingue. La présence des pinèdes rouges devient très sporadique à l'est de la rivière Gatineau.

Les pinèdes rouges isolées au sein de la forêt boréale et de la forêt mélangée seraient l'héritage d'une migration du pin rouge vers le nord-est à la fin de la dernière glaciation. Favorisé dans son expansion par un climat plus doux, le pin rouge aurait ensuite reculé avec le refroidissement des derniers millénaires. Aujourd'hui, sa présence et son maintien dans le paysage sont attribuables au passage répété des feux de forêt. De façon indirecte, la nature des sols et l'exposition sud et ouest des versants jouent aussi un rôle dans le maintien du pin rouge. Ces versants, qui sont davantage soumis à l'action du soleil, sont plus secs et donc plus propices aux feux.

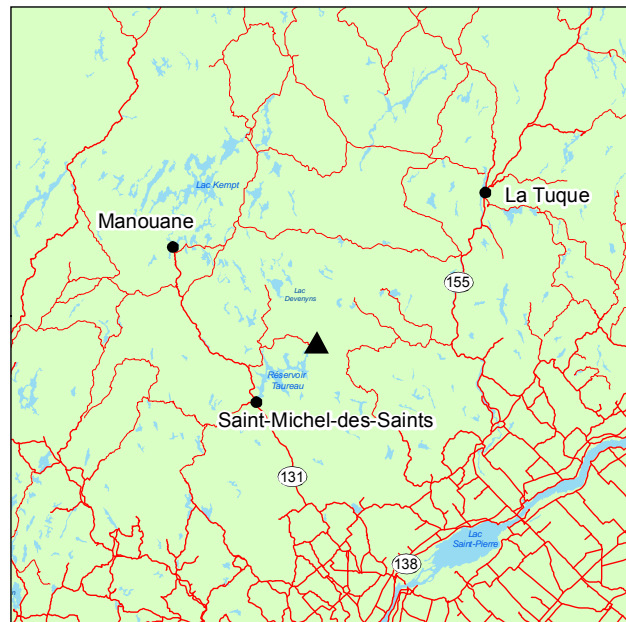
La chaleur créée par le feu permet aux cônes sérotineux des pins de s'ouvrir et de libérer leurs graines. Le feu crée aussi les conditions idéales de germination des semences en exposant le sol minéral, en éliminant la végétation concurrente et en permettant l'entrée de lumière jusqu'au sol à la suite de l'ouverture du couvert arborescent. Le pin est une espèce intolérante à l'ombre qui croît très rapidement. Une fois implanté en milieu ouvert, il peut rapidement remplacer les autres espèces.

PORTRAIT SOMMAIRE DE LA FORÊT RARE DU LAC-BOULÉ

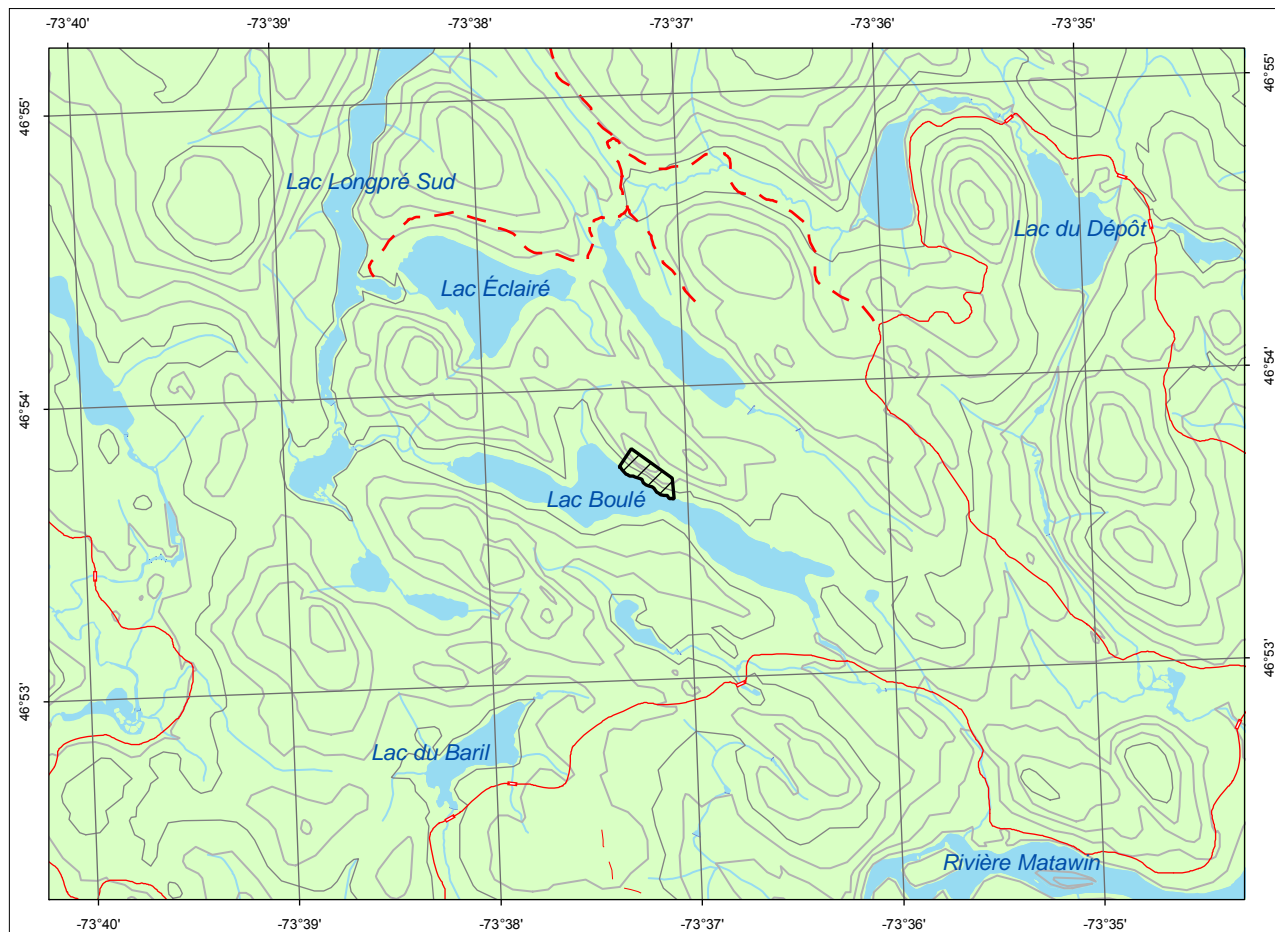
Cette forêt rare est située à 30 km au nord-ouest de Saint-Michel-des-Saints et fait partie du sous-domaine bioclimatique de la sapinière à bouleau jaune de l'Ouest. Le lac Boulé s'écoule dans le ruisseau Boulé, qui atteint la rivière Matawin en aval du réservoir Taureau, dont elle est l'émissaire. Dans les environs, le relief est plutôt accidenté et constitué de hautes collines en pente généralement modérée, mais parfois forte.


La pinède rouge du lac Boulé occupe une petite superficie de 5 ha sur les flancs en pente forte du lac. Elle croît sur un till mince au drainage excessif, et les affleurements rocheux sont très fréquents. D'exposition sud-ouest, elle présente des conditions d'assèchement qui sont favorables à son maintien en la rendant plus sujette aux feux.

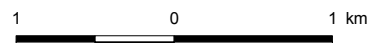
La pinède rouge du lac Boulé s'est installée après un feu survenu il y a environ 125 ans, comme le confirme l'âge des arbres du peuplement. Celui-ci montre une structure équiennne et est majoritairement constitué de pins rouges. Le diamètre des tiges dominantes atteint 40 cm et la hauteur 24 m. Pins blancs et pins gris sont aussi présents dans le couvert arborescent.



▲ Forêt rare du Lac-Boulé



 Forêt rare du Lac-Boulé
Cartographie : ministère des Ressources naturelles



POUR PLUS DE RENSEIGNEMENTS :

Ministère des Ressources naturelles
Direction de l'aménagement et de l'environnement forestiers
5700, 4^e Avenue Ouest, local A-214
Québec (Québec) G1H 6R1
Téléphone : 418 627-8650
Télécopieur : 418 643-2368
Courriel : daef@mrn.gouv.qc.ca
Site Internet : www.mrn.gouv.qc.ca
N° publication : DEF-204 F-218

Ministère des Ressources naturelles
Direction générale de la Mauricie-Centre-du-Québec
100, rue Lavolette, bureau 207
Trois-Rivières (Québec) G9A 5S9
Téléphone : 819 371-6151
Télécopieur : 819 371-6978
Courriel : mauricie@mrn.gouv.qc.ca

Dossier n° 1527

Ce document est accessible dans Internet à l'adresse suivante : www.mrn.gouv.qc.ca/forets/connaissances/connaissances-ecosystemes.jsp