

Forêt ancienne du Lac-Tournemine

Pessière noire à éricacées

Écosystème forestier exceptionnel de la région du Nord-du-Québec

EN QUOI CET ÉCOSYSTÈME EST-IL EXCEPTIONNEL ?

La forêt ancienne du Lac-Tournemine est composée d'une pessière noire à éricacées de plus de 200 ans. Cette forêt n'a pas été sérieusement affectée par les épidémies d'insectes et, surtout, les feux et les chablis, ce qui est exceptionnel pour une aussi vieille forêt résineuse. De plus, elle n'a jamais été aménagée ou perturbée par les activités humaines. Certaines conditions particulières au site du lac Tournemine, comme sa configuration (la forêt avance dans le lac en une large pointe) et la nature du sol, ont permis à cette forêt d'évoluer naturellement et de développer d'autres caractéristiques propres aux forêts anciennes, dont une structure d'âge irrégulière, la présence d'arbres sénescents et de nombreux chicots et débris ligneux atteignant la taille des plus gros arbres. Ces caractéristiques contrastent avec celles de la majorité des forêts résineuses de la région en raison des feux qui engendrent des peuplements majoritairement équiennes ou, encore, à cause des chablis importants qui rajeunissent les forêts. La forêt ancienne se renouvelle grâce à des trouées créées dans le couvert forestier par de petits renversements, sans que ceux-ci atteignent des proportions trop importantes comme c'est le cas dans les massifs forestiers avoisinants. Cette dynamique forestière agit probablement depuis bien plus longtemps que l'âge maximal de la majorité des arbres qui vivent actuellement dans la forêt. La plupart des arbres dominants ont plus de 190 ans, et certains ont jusqu'à 260 ans. Même s'ils sont très âgés, les arbres conservent des dimensions relativement modestes en raison des conditions bioclimatiques. Très peu de tiges dépassent 28 cm de diamètre et 20 m de hauteur.

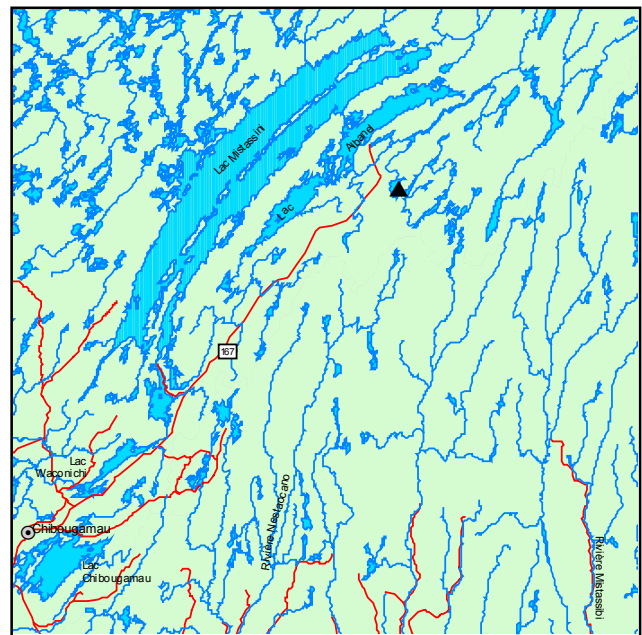
PORTRAIT SOMMAIRE DE LA FORÊT ANCIENNE DU LAC-TOURNEMINE

Située dans le sous-domaine bioclimatique de la pessière à mousses de l'Ouest, cette forêt ancienne occupe une superficie continue de 381 ha à quelque

155 km au nord-est de Chibougamau. Cette région est caractérisée par un climat froid et un relief de hautes collines. La forêt colonise des stations mésiques, au relief peu accentué, couvertes de dépôts glaciaires.

La forêt ancienne du Lac-Tournemine est constituée presque exclusivement d'épinettes noires dans la partie arborescente supérieure, le sapin baumier n'y apparaissant que de façon très sporadique. L'épinette noire est également présente en sous-étage, mais le sapin baumier y est pratiquement absent.

Les plantes et les arbustes du sous-bois sont peu diversifiés. On note surtout des éricacées, comme *Rhododendron groenlandicum* et *Kalmia angustifolia*, ainsi que des mousses hypnacées.

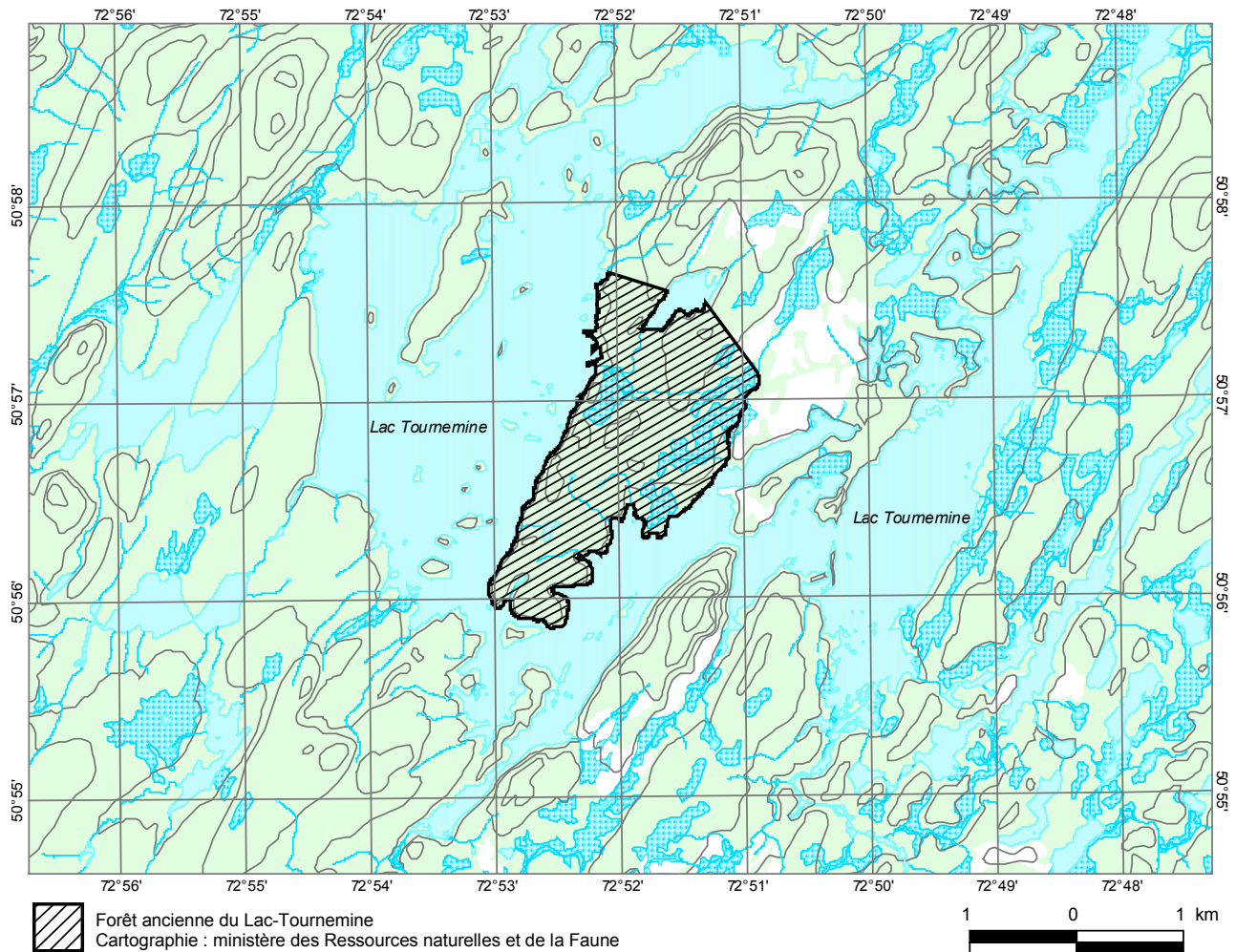


▲ Forêt ancienne du Lac-Tournemine

Ressources naturelles
et Faune

Québec





POUR PLUS DE RENSEIGNEMENTS :

Ministère des Ressources naturelles et de la Faune
 Direction de l'environnement forestier
 880, chemin Sainte-Foy, 5^e étage
 Québec (Québec) G1S 4X4
 Téléphone : (418) 627-8646
 Télécopieur : (418) 643-5651
 Courriel : def@mrrf.gouv.qc.ca
 Site Internet : www.mrrf.gouv.qc.ca
 N° publication : DEF-204 F-81

Ministère des Ressources naturelles et de la Faune
 Forêt Québec
 Direction générale du Nord-du-Québec
 1121, boulevard Industriel, C.P. 159
 Lebel-sur-Quévillon (Québec) J0Y 1X0
 Téléphone : (819) 755-4838
 Télécopieur : (819) 755-3541
 Courriel : nord-du-quebec@mrrf.gouv.qc.ca

Dossier n° 955

Ce document est disponible dans Internet à l'adresse suivante : www.mrrf.gouv.qc.ca/forets/connaissances/connaissances-ecosystemes.jsp