

---

# Forêt ancienne Gérald-Landry

Érablière à bouleau jaune et à hêtre

## Écosystème forestier exceptionnel de la région de la Capitale-Nationale

### EN QUOI CET ÉCOSYSTÈME EST-IL EXCEPTIONNEL?

La forêt ancienne Gérald-Landry est exceptionnelle, car elle n'a pas été atteinte par les activités humaines, phénomène rare pour une forêt feuillue du sud du Québec où le territoire est fortement agricole et urbain. De plus, elle n'a pas été sérieusement touchée par des perturbations naturelles graves (dépérissement, grands chablis et feux) qui auraient pu causer la destruction totale du couvert dominant.

La dynamique naturelle de ce type de forêt consiste en une évolution graduelle de la végétation grâce à de petites trouées créées dans le couvert forestier à la suite de la mort et de la chute d'un arbre ou de petits groupes d'arbres. Le peuplement développe ainsi des caractéristiques uniques sur le plan tant de sa structure que de la présence de quantités importantes de bois mort et d'arbres de taille remarquable. On y trouve plusieurs chicots de plus de 80 cm de diamètre ainsi que des bouleaux jaunes âgés de plus de 215 ans. Cette forêt, en apparence vierge, constitue donc un des rares exemples d'érablière ancienne dans une région habitée de longue date comme celle de la région de Québec.

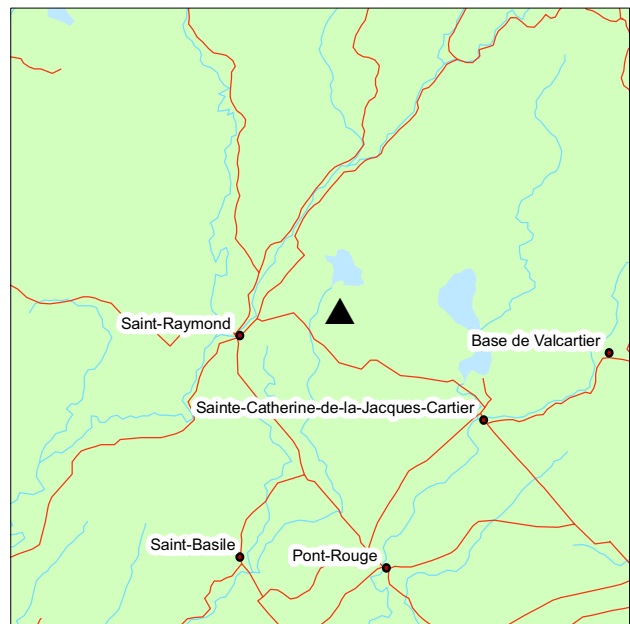
### PORTRAIT SOMMAIRE DE LA FORÊT ANCIENNE GÉRALD-LANDRY

La forêt ancienne Gérald-Landry est située à un peu plus de deux kilomètres au sud de la municipalité de Lac-Saint-Joseph. Elle s'étend sur 28 ha aux confins de la station forestière de Duchesnay, et le secteur fait partie du sous-domaine bioclimatique de la sapinière à bouleau jaune de l'Est.

Le peuplement se trouve sur des dépôts de till moyennement profonds et bien drainés. Il est composé d'un groupement végétal stable, typique d'une fin de succession, au couvert plutôt dense et de structure inéquienne. L'érable à sucre domine et s'accompagne du bouleau jaune et du hêtre à grandes feuilles; ce dernier domine cependant nettement dans les strates inférieures. Bien qu'on voit de nombreuses traces d'un vieux chablis, le peuplement a été relativement épargné comparativement aux peuplements voisins où ce chablis a sévi plus fortement.

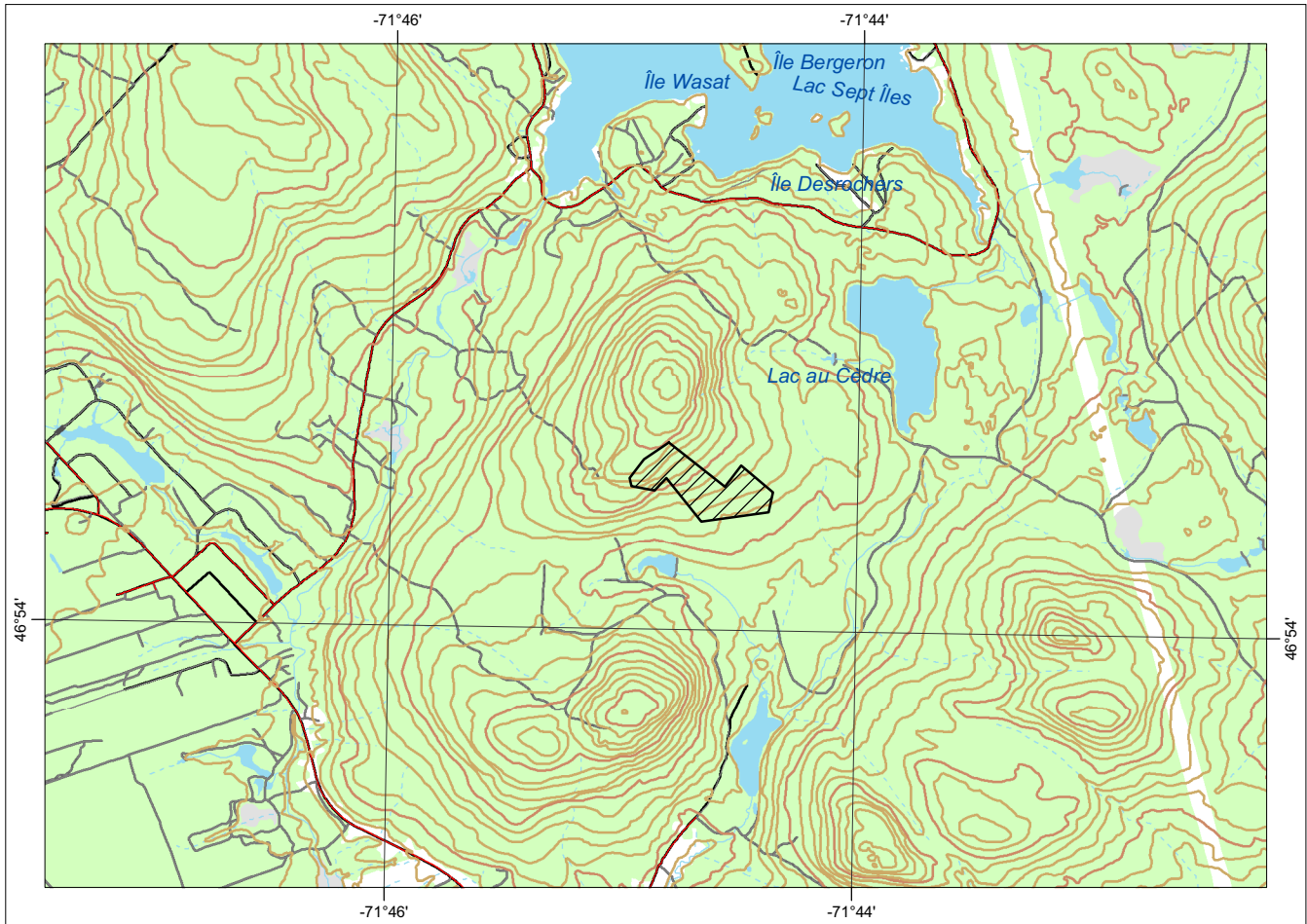
Les principaux arbustes qu'on y trouve sont la viorne à feuilles d'aulne (*Viburnum lantanoides*) et l'if du Canada (*Taxus canadensis*). Le sous-bois renferme des plantes herbacées d'affinité boréale adaptées aux sols acides, comme *Oxalis montana*, *Huperzia lucidula* et *Streptopus lanceolatus* var. *lanceolatus*. Enfin, plusieurs plantes réputées pour leur belle floraison, comme l'érythron d'Amérique (*Erythronium americanum*) et le trille rouge (*Trillium erectum*), peuvent être observées tôt en saison.


Le toponyme tire son origine du nom d'un expert québécois en foresterie appliquée dont les travaux ont grandement contribué à l'amélioration des connaissances et des pratiques sylvicoles au Québec.




▲ Forêt ancienne Gérald-Landry





 Forêt ancienne G3RD-Landry  
 Cartographie : ministère des Forêts, de la Faune et des Parcs

0 0,5 1 2 km



## POUR PLUS DE RENSEIGNEMENTS :

Ministère des Forêts, de la Faune et des Parcs  
 Direction de l'aménagement et de l'environnement forestiers  
 5700, 4<sup>e</sup> Avenue Ouest, local A-214  
 Québec (Québec) G1H 6R1  
 Téléphone : 418 627-8650  
 Télécopieur : 418 643-2368  
 Courriel : [daef@mffp.gouv.qc.ca](mailto:daef@mffp.gouv.qc.ca)  
 Site Internet : [www.mffp.gouv.qc.ca](http://www.mffp.gouv.qc.ca)  
 N° publication : DAEF-204-F-64

Ministère des Forêts, de la Faune et des Parcs  
 Direction générale de la Capitale-Nationale et de la Chaudière-Appalaches  
 1300, rue du Blizzard, local 101  
 Québec (Québec) G2K 0G9  
 Téléphone : 418 643-4680  
 Télécopieur : 418 644-8960  
 Courriel : [capitale-nationale@mffp.gouv.qc.ca](mailto:capitale-nationale@mffp.gouv.qc.ca)

Dossier n° 1459

Ce document est accessible dans Internet à l'adresse suivante : [www.mffp.gouv.qc.ca/forest/connaissances/connaissances-ecosystemes.jsp](http://www.mffp.gouv.qc.ca/forest/connaissances/connaissances-ecosystemes.jsp)