

Forêt rare des Hauts-Versants-de-la-Cascapédia

Érablière à bouleau jaune

Écosystème forestier exceptionnel de la région de la Gaspésie-Îles-de-la-Madeleine

EN QUOI CET ÉCOSYSTÈME EST-IL EXCEPTIONNEL ?

La forêt rare des Hauts-Versants-de-la-Cascapédia fait partie d'un très petit groupe d'érablières observées à ce jour dans la forêt boréale québécoise. Ce groupe d'écosystèmes est exceptionnel, car, au Québec, les érablières occupent généralement les portions sud du territoire et elles sont associées à la zone de forêt feuillue. À des latitudes plus nordiques où dominent les sapinières, les érablières deviennent très rares.

Dans la forêt boréale québécoise, les érablières seraient un vestige d'une grande migration nordique des espèces végétales qui s'est produite après la dernière période glaciaire. Favorisées par un climat plus doux il y a quelques milliers d'années, la plupart des essences forestières méridionales ont par la suite régressé vers le sud avec le refroidissement des derniers millénaires. Les érablières se sont alors confinées dans les niches écologiques qui leur sont le plus favorables, soit de hauts versants bien exposés et très bien drainés.

De plus, les érables à sucre qui composent la forêt rare des Hauts-Versants-de-la-Cascapédia portent en eux un bagage génétique qui est probablement unique et spécifique à cette population isolée. Dans un contexte de réchauffement climatique, la protection des peuplements d'érables à sucre isolés revêt donc une importance particulière. Ils forment en quelque sorte des postes avancés qui serviront de centres de dispersion de l'espèce et, par conséquent, de ses gènes, contribuant ainsi à la diversité biologique du milieu forestier en transformation.

PORTRAIT SOMMAIRE DE LA FORÊT RARE DES HAUTS-VERSANTS-DE-LA-CASCAPÉDIA

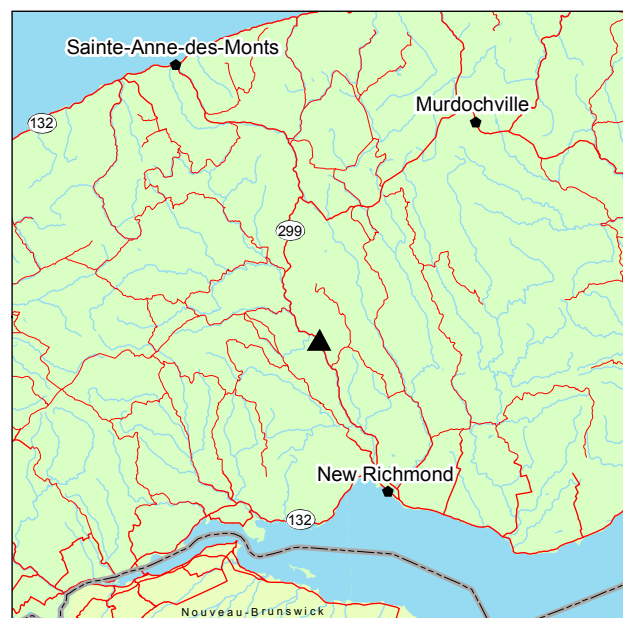
La forêt rare des Hauts-Versants-de-la-Cascapédia est située à 40 km au nord-ouest de New Richmond, en Gaspésie, dans le sous-domaine bioclimatique de la sapinière à bouleau blanc de l'Est. Le relief environnant est formé de monts, de forte amplitude altitudinale, aux sommets élevés et arrondis. Une seule grande vallée est présente dans le paysage, soit celle de la rivière Cascapédia.

La forêt rare se présente en trois petits peuplements totalisant 19 ha. Ceux-ci sont installés sur les hauts versants bien exposés de la rivière Cascapédia. L'exposition des versants est très favorable au maintien de l'érablière. De plus, à quelques rares endroits, la pente devient moins prononcée. Le dépôt minéral y est plus épais et permet ainsi un meilleur enracinement des arbres.

Le couvert de l'érablière est relativement fermé et présente une structure inéquienne (arbres de tous âges). Les modestes dimensions des arbres reflètent les conditions de croissance difficiles qu'impose la situation nordique de la forêt. Le diamètre des arbres dominants ne dépasse guère les 40 cm.

La présence de l'érable à sucre est observée dans toutes les strates de la forêt, des arbres les plus grands jusqu'aux semis, ce qui lui confère un caractère pérenne. La présence du sapin baumier et de l'érable rouge rappelle la végétation dominante des alentours.

Dans la strate arbustive, en plus des essences mentionnées plus haut, on note la présence du bouleau jaune, de *Corylus cornuta* et d'*Acer pensylvanicum*. Dans la strate herbacée, quelques

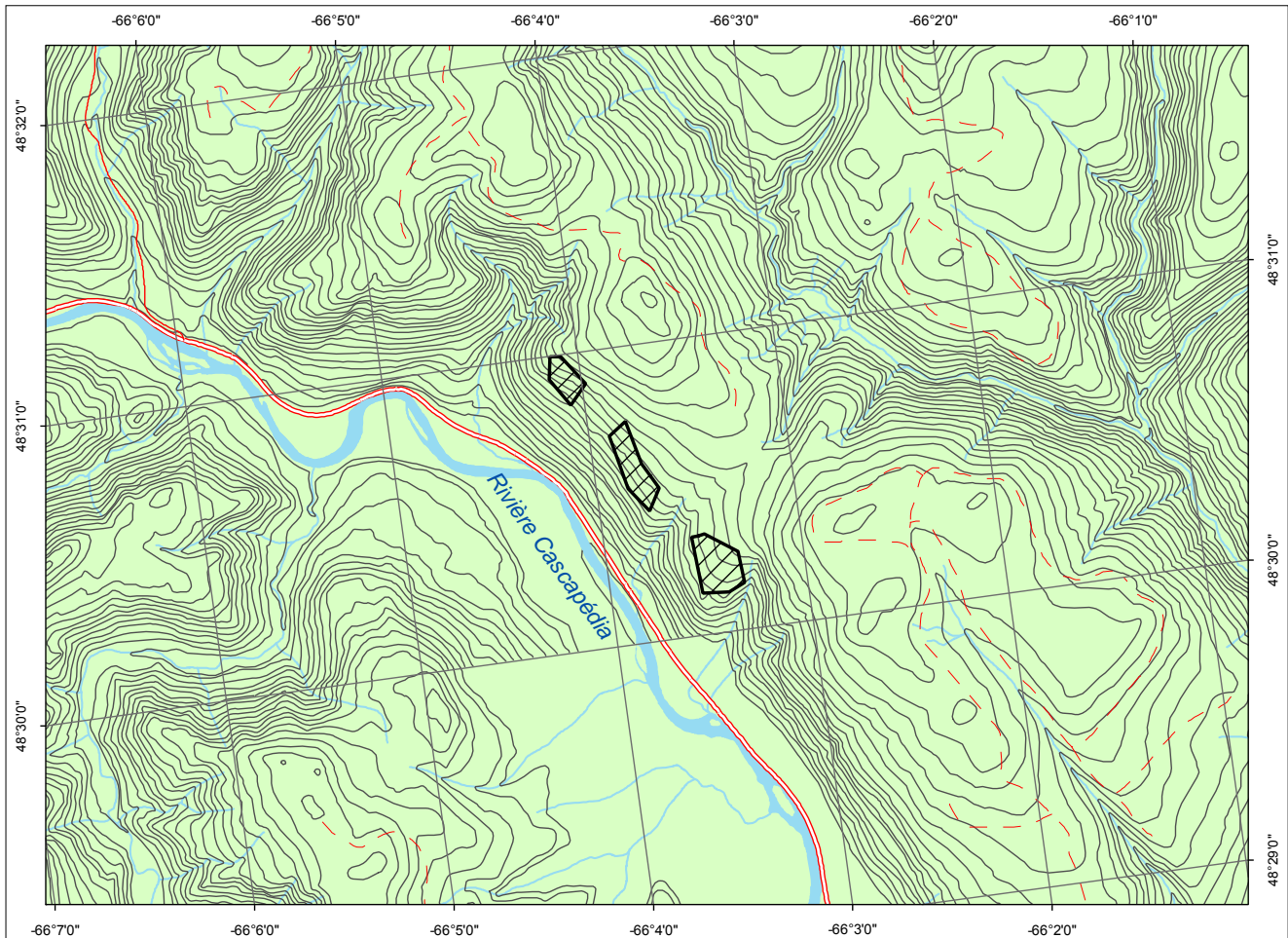



▲ Forêt rare des Hauts-Versants-de-la-Cascapédia



espèces en faible densité s'observent, comme *Dryopteris spinulosa* var. sp., *Huperzia lucidula*,

Oxalis acetosella subsp. *montana*, *Clintonia borealis* et *Viola* sp.



 Forêt rare des Hauts-Versants-de-la-Caspédia
Cartographie : ministère des Ressources naturelles et de la Faune

1 0 1 km

POUR PLUS DE RENSEIGNEMENTS :

Ministère des Ressources naturelles et de la Faune
Direction de l'environnement et de la protection des forêts
880, chemin Sainte-Foy, 6^e étage
Québec (Québec) G1S 4X4
Téléphone : 418 627-8646
Télécopieur : 418 643-2368
Courriel : depf@mrrnf.gouv.qc.ca
Site Internet : www.mrrnf.gouv.qc.ca
N° publication : DEF-204 F-202

Ministère des Ressources naturelles et de la Faune
Direction générale de la Gaspésie-Îles-de-la-Madeleine
195, boulevard Perron Est
Caplan (Québec) G0C 1H0
Téléphone : 418 388-2125
Télécopieur : 418 388-2444
Courriel : gaspesie-iles-de-la-madeleine@mrrnf.gouv.qc.ca

Ce document est accessible dans Internet à l'adresse suivante : www.mrrnf.gouv.qc.ca/forets/connaissances/connaissances-ecosystemes.jsp

Dossier n° 1487