

---

# Forêt ancienne du Lac-Bouvet

*Bétulaie jaune à sapin*

## Écosystème forestier exceptionnel de la région de la Capitale-Nationale

### EN QUOI CET ÉCOSYSTÈME EST-IL EXCEPTIONNEL ?

Les plus vieux arbres de la forêt ancienne du Lac-Bouvet ont près de 300 ans. Si ces arbres ont pu atteindre un tel âge, c'est principalement pour deux raisons. Premièrement, pendant trois siècles, la forêt du lac Bouvet a été épargnée des perturbations naturelles qui rajeunissent les peuplements, soit les feux, les épidémies d'insectes et les événements de vent violent. Ces perturbations sont très fréquentes dans la région, et rares sont les forêts qui y ont échappé depuis le dernier siècle. Deuxièmement, la forêt du lac Bouvet n'a été que très peu touchée par l'homme. Cela est étonnant dans une région comme celle de Portneuf où les forêts sont transformées par l'activité humaine depuis très longtemps.

La position géographique particulière de la forêt ancienne du Lac-Bouvet a probablement contribué à la protéger à la fois des feux et des coupes. En effet, cette forêt est presque entièrement entourée de plans d'eau et de collines aux pentes fortes, rendant le site peu propice à la propagation du feu et difficile d'accès pour l'exploitation.

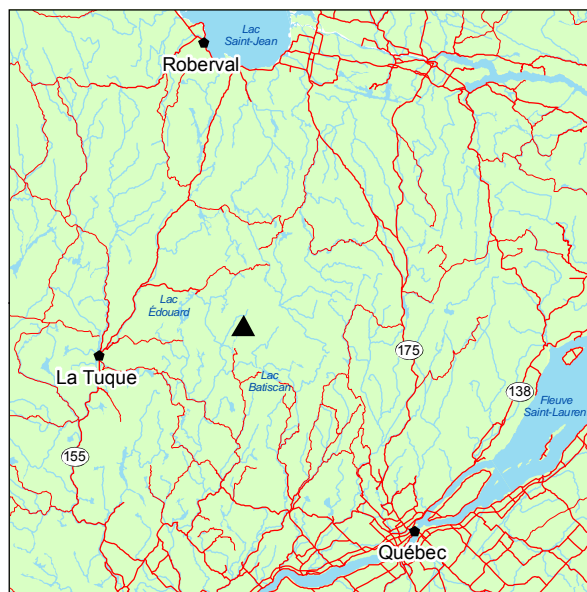
Ainsi, cet écosystème a pu évoluer naturellement et acquérir les caractéristiques propres aux forêts anciennes. On y trouve des arbres de toutes tailles, dont certains ont largement dépassé leur espérance de vie, de gros chicots et de nombreux débris au sol. Les espèces tolérantes à l'ombre y dominent également. Cette forêt se maintient et se régénère par la création de trouées dans le couvert causées par la chute d'arbres morts. Ces ouvertures sont ensuite comblées par les individus du sous-étage, qui profitent d'un meilleur accès à la lumière.

On trouve dans la forêt ancienne du Lac-Bouvet des arbres aux dimensions remarquables. Plusieurs bouleaux jaunes atteignent 70 cm et plus de diamètre, alors que les plus gros ont jusqu'à 1 m de diamètre.

### PORTRAIT SOMMAIRE DE LA FORÊT ANCIENNE DU LAC-BOUVET

La forêt ancienne du Lac-Bouvet est située à 80 km au nord-ouest de Saint-Raymond de Portneuf, dans le sous-domaine bioclimatique de la sapinière à bouleau jaune de l'Ouest. Elle s'étend sur une superficie continue de 74 ha dans la zec de la Rivière-Blanche. Elle est située dans une région construite sur un substrat rocheux métamorphique de la limite sud du plateau laurentien. Cette région présente un relief allant de la petite colline au mont au sommet tabulaire. On y trouve d'étroites vallées aux versants parfois escarpés.

La forêt ancienne du Lac-Bouvet est une bétulaie jaune à sapin, groupement forestier parfaitement représentatif du domaine bioclimatique dans lequel il est situé. Le site, au drainage allant de bon à modéré, est couvert de dépôts de till propices à l'établissement d'un tel écosystème. Le couvert supérieur, de densité moyenne, est largement dominé par le bouleau jaune, alors que le sapin baumier et l'épinette blanche y sont également présents. Ces essences sont accompagnées, dans l'étage arbustif, par l'érable rouge, *Corylus cornuta* et *Viburnum lantanoides*.

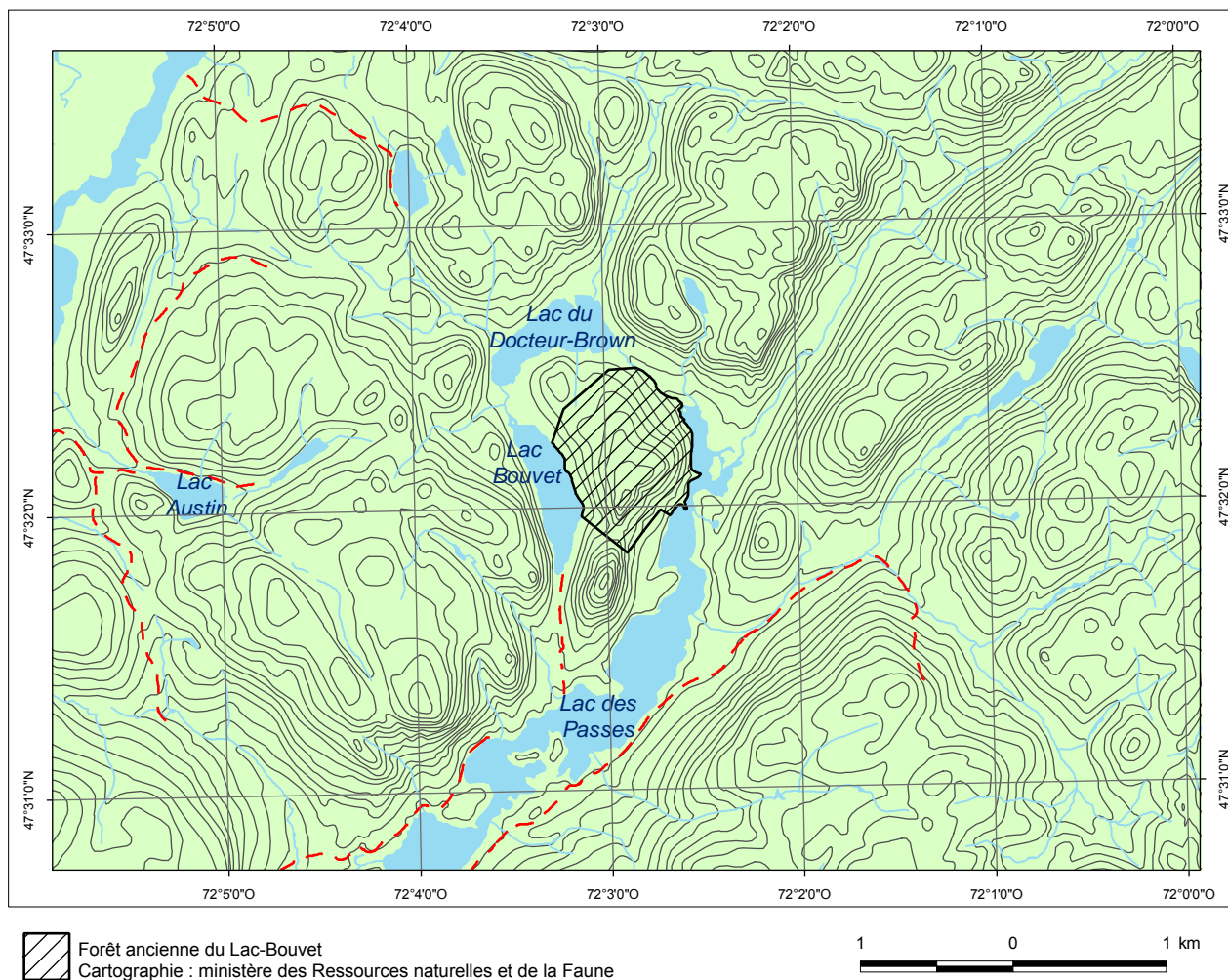


▲ Forêt ancienne du Lac-Bouvet



Le sol est garni d'un cortège fort diversifié. On y trouve surtout *Clintonia borealis*, accompagnée de *Prenanthes* sp., de *Maianthemum canadense* et d'*Oxalis montana*. Les mousses *Hylocomium*

*splendens*, *Dicranum* sp. et *Polytrichum* sp. peuvent également être observées au sol.



#### POUR PLUS DE RENSEIGNEMENTS :

Ministère des Ressources naturelles et de la Faune  
Direction de l'environnement et de la protection des forêts  
880, chemin Sainte-Foy, 6<sup>e</sup> étage  
Québec (Québec) G1S 4X4  
Téléphone : 418 627-8646  
Télécopieur : 418 643-5651  
Courriel : [depf@mrrnf.gouv.qc.ca](mailto:depf@mrrnf.gouv.qc.ca)  
Site Internet : [www.mrrnf.gouv.qc.ca](http://www.mrrnf.gouv.qc.ca)  
N° publication : DEF-204 F-181

Ministère des Ressources naturelles et de la Faune  
Direction des forêts de la Capitale-Nationale–Chaudière-Appalaches  
1685, boulevard Hamel, bureau 1.14  
Québec (Québec) G1N 3Y7  
Téléphone : 418 643-4680  
Télécopieur : 418 644-8960  
Courriel : [capitale-nationale.forets@mrrnf.gouv.qc.ca](mailto:capitale-nationale.forets@mrrnf.gouv.qc.ca)

Ce document est accessible dans Internet à l'adresse suivante : [www.mrrnf.gouv.qc.ca/forets/connaissances/connaissances-ecosystemes.jsp](http://www.mrrnf.gouv.qc.ca/forets/connaissances/connaissances-ecosystemes.jsp)

Dossier n° 1397