
Forêt rare du Lac-du-Pasteur

Pinède rouge

Écosystème forestier exceptionnel de la région de la Mauricie

EN QUOI CET ÉCOSYSTÈME EST-IL EXCEPTIONNEL ?

La forêt rare du Lac-du-Pasteur est exceptionnelle, car elle est composée d'un groupement végétal situé loin de son aire de répartition géographique habituelle. Au Québec, les pinèdes rouges se confinent essentiellement dans le sud-ouest, soit en Outaouais et au Témiscamingue. La présence des pinèdes rouges devient très sporadique à l'est de la rivière Gatineau.

Les pinèdes rouges isolées au sein de la forêt boréale et de la forêt mélangée seraient l'héritage d'une migration du pin rouge vers le nord-est à la fin de la dernière glaciation. Favorisé dans son expansion par un climat plus doux, le pin rouge aurait ensuite reculé avec le refroidissement des derniers millénaires. Aujourd'hui, sa présence et son maintien dans le paysage sont attribuables au passage répété des feux de forêt. De façon indirecte, la nature des sols et l'exposition sud et ouest des versants jouent aussi un rôle dans le maintien du pin rouge. Ces versants, qui sont davantage soumis à l'action du soleil, sont plus secs et donc plus propices aux feux.

La chaleur créée par le feu permet aux cônes sérotimeux des pins de s'ouvrir et de libérer leurs graines. Le feu crée aussi les conditions idéales de germination des semences en exposant le sol minéral, en éliminant la végétation concurrente et en permettant l'entrée de lumière jusqu'au sol à la suite de l'ouverture du couvert arborescent. Le pin est une espèce intolérante à l'ombre qui croît très rapidement. Une fois implanté en milieu ouvert, il peut rapidement remplacer les autres espèces.

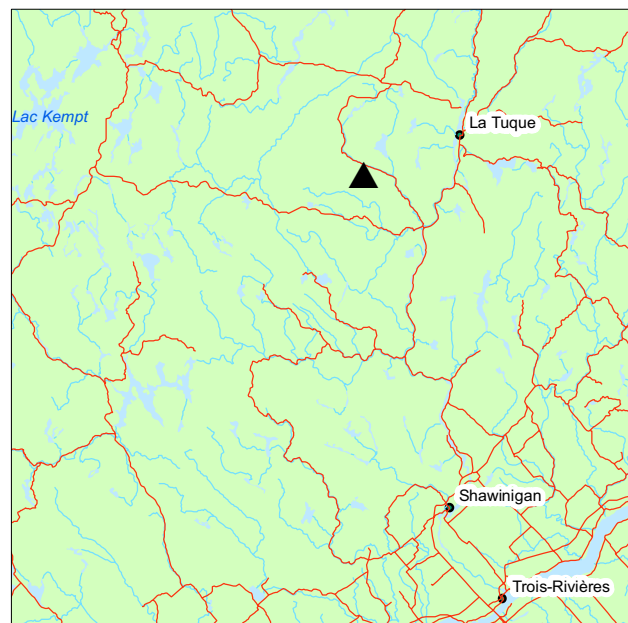
PORTRAIT SOMMAIRE DE LA FORÊT RARE DU LAC-DU-PASTEUR

Cette forêt rare s'étend sur 13 ha à une trentaine de kilomètres à l'ouest de La Tuque. Le lac du Pasteur est le dernier lac d'un réseau tributaire de la rivière aux Rats dans laquelle il se jette à moins d'un kilomètre plus au nord. La forêt rare du Lac-du-Pasteur fait partie du sous-domaine bioclimatique de la sapinière à bouleau jaune de l'Ouest. Dans les

environs, le relief est plutôt accidenté et constitué de hautes collines en pente généralement modérée, mais parfois forte.

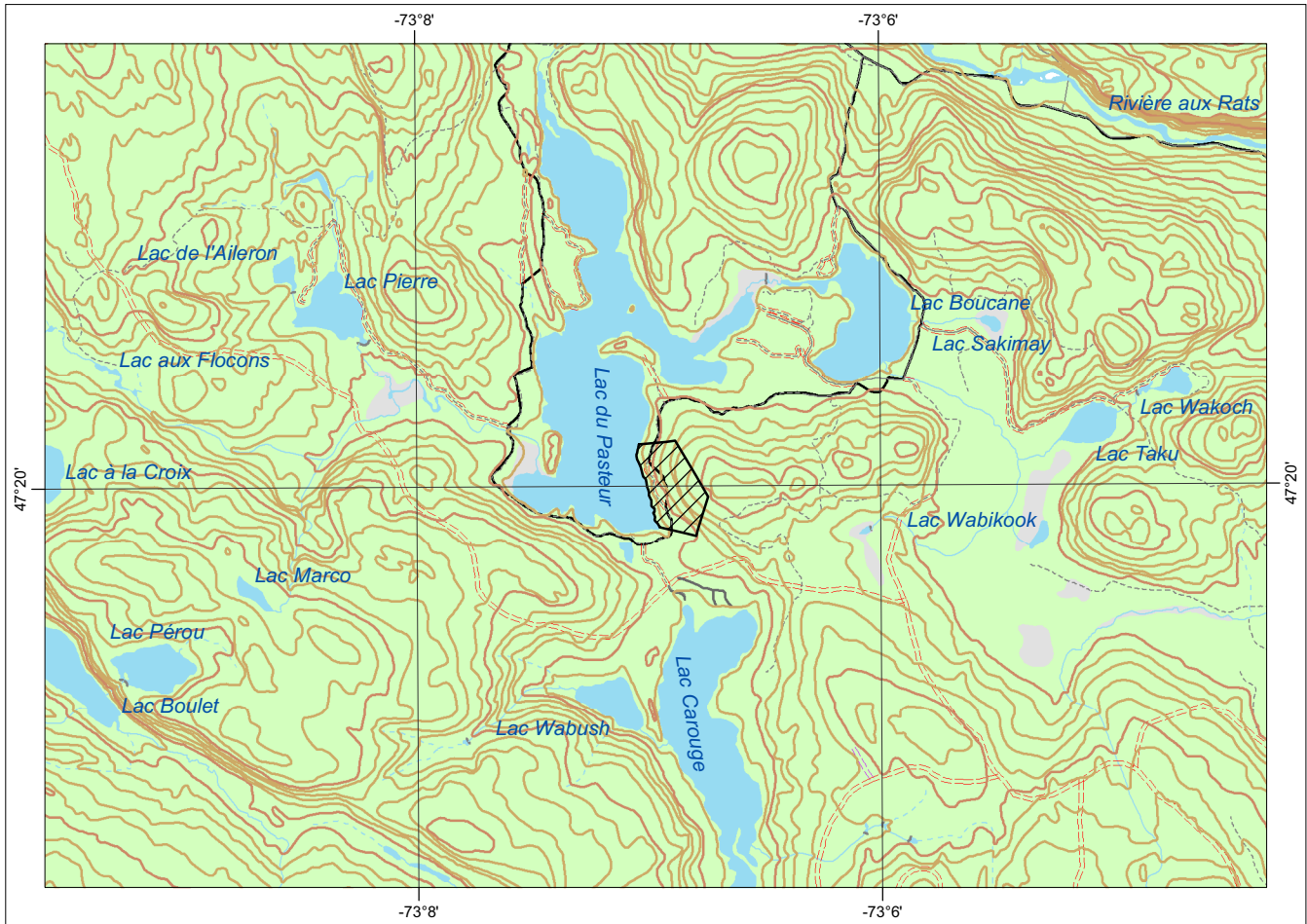
La pinède occupe les flancs ouest d'un dépôt d'épandage fluvioglaciaire profond et bien drainé. Le peuplement est plutôt homogène, de structure équiennne, âgé d'environ 80 ans. Il est composé presque exclusivement de pins rouges, et s'accompagne, dans les strates inférieures, d'épinettes noires, de sapins baumiers et de bouleaux blancs. Le diamètre des arbres dominants varie de 30 à 40 cm et leur hauteur moyenne est de 27 m.


Dans le sous-étage arbustif, en plus des essences arborescentes citées, on trouve *Diervilla lonicera*, ainsi que les éricacées *Kalmia angustifolia* et *Vaccinium myrtilloides*. On observe aussi quelques pins blancs en régénération. Chez les espèces non ligneuses, on remarque la présence de *Pteridium aquilinum* var. *latiusculum*, *Cornus canadensis*, *Clintonia borealis*, *Linnaea borealis* subsp. *longiflora* et quelques mousses, dont *Pleurozium schreberi*.




▲ Forêt rare du Lac-du-Pasteur





 Forêt rare du Lac-du-Pasteur
 Cartographie : ministère des Forêts, de la Faune et des Parcs

0 0,5 1 2 km



POUR PLUS DE RENSEIGNEMENTS :

Ministère des Forêts, de la Faune et des Parcs
 Direction de l'aménagement et de l'environnement forestiers
 5700, 4^e Avenue Ouest, local A-214
 Québec (Québec) G1H 6R1
 Téléphone : 418 627-8650
 Télécopieur : 418 643-2368
 Courriel : daef@mffp.gouv.qc.ca
 Site Web : www.mffp.gouv.qc.ca
 DAEF-204-F-236

Ministère des Forêts, de la Faune et des Parcs
 Direction générale de la Mauricie–Centre-du-Québec
 100, rue Laviolette, bureau 207
 Trois-Rivières (Québec) G9A 5S9
 Téléphone : 819 371-6151
 Télécopieur : 819 371-6978
 Courriel : mauricie@mffp.gouv.qc.ca

Dossier n° 1570

Ce document est accessible dans Internet à l'adresse suivante : www.mffp.gouv.qc.ca/forest/connaissances/connaissances-ecosystemes.jsp