

# Forêt ancienne du Lac-Écho

Prucheraie

## Écosystème forestier exceptionnel de la région de l'Outaouais

### EN QUOI CET ÉCOSYSTÈME EST-IL EXCEPTIONNEL ?

La forêt ancienne du Lac-Écho est exceptionnelle, car elle a l'aspect d'une véritable forêt-cathédrale, dominée par des arbres tricentenaires aux dimensions remarquables.

Durant plus de trois siècles, cette forêt n'a pas été altérée par des perturbations naturelles et anthropiques. Elle n'a en effet subi aucun feu ni aucun chablis catastrophique durant toutes ces années. Elle n'a pas été l'objet de coupes forestières non plus, même si elle se trouve dans une région où les forêts sont exploitées depuis fort longtemps. Cela s'explique par sa situation en pente forte, donc en terrain peu accessible.

La forêt ancienne du Lac-Écho possède de nombreux attributs typiques des forêts anciennes, tels que la présence de gros débris au sol et de chicots dont le diamètre atteint celui des plus gros arbres vivants. La mort de ces vieux arbres provoque dans le couvert forestier de petites ouvertures qui permettent aux arbres plus jeunes de se développer, ce qui assure la succession au fil des décennies.

Aujourd'hui, le diamètre moyen des arbres dominants qui forment le couvert forestier est supérieur à 60 cm. Ces géants ont plus de 30 m de hauteur et sont généralement âgés d'au moins 300 ans. On y a notamment observé un chicot de 86 cm de diamètre et une pruche de 84 cm dont l'âge est estimé à 450 ans!

### PORTRAIT SOMMAIRE DE LA FORÊT ANCIENNE DU LAC-ÉCHO

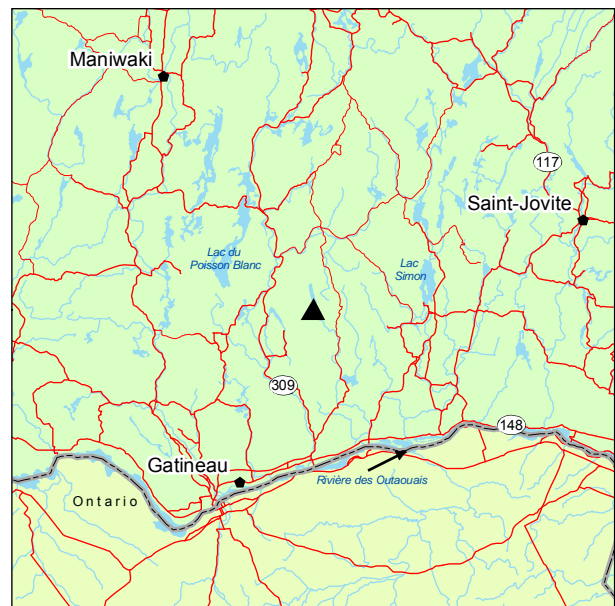
La forêt ancienne du Lac-Écho se trouve à 45 km au nord-est de la ville de Gatineau. Elle fait partie du sous-domaine bioclimatique de l'érablière à bouleau jaune de l'Ouest. Le lac Écho est à la tête de la rivière Blanche, qui s'écoule vers le sud jusque dans la rivière des Outaouais.

Si les érablières couvrent une forte proportion de ce territoire, les prucheraies vont y occuper une niche bien particulière, soit les sites xériques au sol mince et en pente forte. La prucheraie ancienne du lac

Écho ne fait pas exception : avec une superficie totalisant 56 ha, elle comprend deux peuplements, de forme plutôt allongée, localisés sur des tills minces en pente forte, avec de fréquents affleurements rocheux issus d'éboulis.

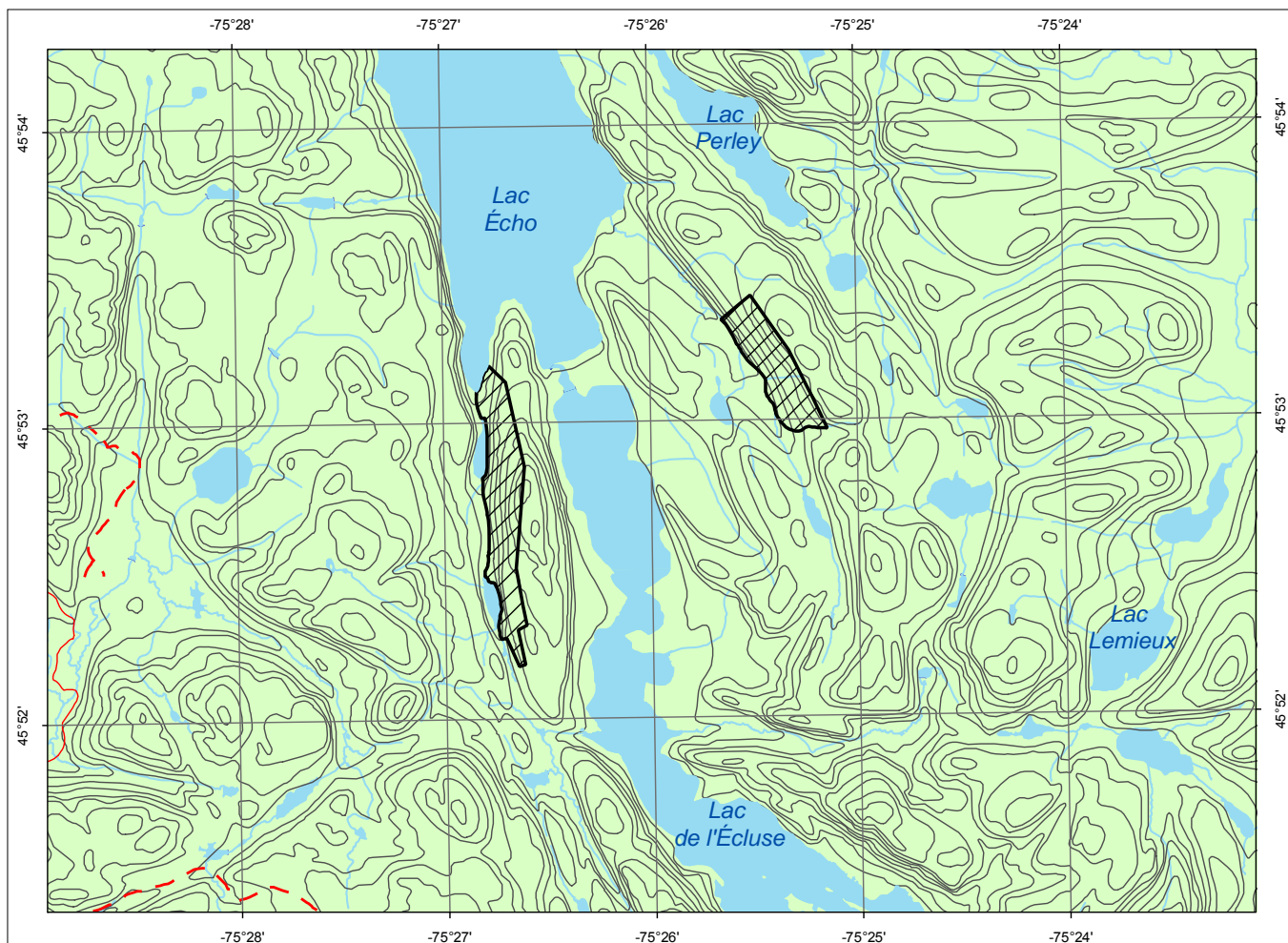
Outre la pruche du Canada, qui domine nettement dans les deux peuplements, on trouve, dans la strate arborescente, le bouleau jaune, le bouleau à papier, l'érable à sucre, le thuya occidental et l'épinette rouge.


Le couvert forestier dans les prucheraies est particulièrement opaque et laisse peu de lumière aux étages inférieurs. Dans la prucheraie du lac Écho, on trouve tout de même aux étages inférieurs une régénération dominée par la pruche du Canada et le thuya occidental. Dans la strate arbustive, on trouve *Acer pensylvanicum*, *Viburnum lantanoides* et *Lonicera canadensis*. Le parterre forestier est colonisé, entre autres, par *Maianthemum canadense* et *Aralia nudicaulis*.

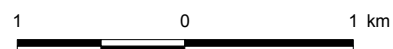


▲ Forêt ancienne du Lac-Écho





 Forêt ancienne du Lac-Écho  
 Cartographie : ministère des Ressources naturelles et de la Faune



### POUR PLUS DE RENSEIGNEMENTS :

Ministère des Ressources naturelles et de la Faune  
 Direction de l'environnement et de la protection des forêts  
 880, chemin Sainte-Foy, 6<sup>e</sup> étage  
 Québec (Québec) G1S 4X4  
 Téléphone : 418 627-8646  
 Télécopieur : 418 643-2368  
 Courriel : [depf@mrrnf.gouv.qc.ca](mailto:depf@mrrnf.gouv.qc.ca)  
 Site Internet : [www.mrrnf.gouv.qc.ca](http://www.mrrnf.gouv.qc.ca)  
 N° publication : DEF-204 F-208

Ministère des Ressources naturelles et de la Faune  
 Direction générale de l'Outaouais  
 16, impasse de la Gare-Talon, RC 100  
 Gatineau (Québec) J8T 0B1  
 Téléphone : 819 246-4827  
 Télécopieur : 819 246-5049  
 Courriel : [outaouais@mrrnf.gouv.qc.ca](mailto:outaouais@mrrnf.gouv.qc.ca)

Dossier n° 1490

Ce document est accessible dans Internet à l'adresse suivante : [www.mrrnf.gouv.qc.ca/forets/connaissances/connaissances-ecosystemes.jsp](http://www.mrrnf.gouv.qc.ca/forets/connaissances/connaissances-ecosystemes.jsp)