

---

# Forêt ancienne du Lac-du-Sauvage

Érablière à bouleau jaune

## Écosystème forestier exceptionnel de la région de la Capitale-Nationale

### EN QUOI CET ÉCOSYSTÈME EST-IL EXCEPTIONNEL ?

L'érablière à bouleau jaune du lac du Sauvage est un exemple remarquable de forêt ancienne, principalement parce qu'elle n'a pas subi de perturbations majeures depuis plus de deux siècles. C'est donc dire qu'aucune épidémie importante d'insectes ni aucun épisode de chablis total ou de feu n'y ont sévi durant toutes ces années. La forêt ancienne du Lac-du-Sauvage n'a pas été trop perturbée non plus par les activités humaines. Cette forêt est pourtant située dans le sud du Québec près d'une région habitée.

La forêt du lac du Sauvage a probablement connu des coupes de faible intensité à différentes époques, mais ces coupes n'ont pas trop modifié sa structure. Elle a donc pu évoluer et développer les caractéristiques des forêts anciennes. On y trouve ainsi des arbres de tous les âges aux diamètres et hauteurs des plus variables ainsi que des chicots et débris ligneux. Dans la forêt ancienne du Lac-du-Sauvage, les bouleaux jaunes dominants dépassent facilement le seuil de maturité biologique, certains individus atteignant l'âge vénérable de 270 ans. Parmi ces bouleaux, certains font 75 cm de diamètre et mesurent jusqu'à 29 m de hauteur. Un chicot mesurant plus d'un mètre de diamètre y a même été observé.

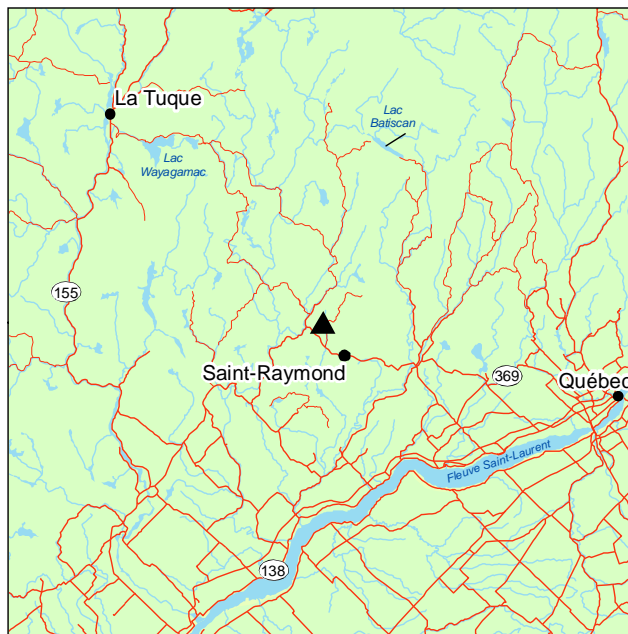
L'érablière à bouleau jaune du lac du Sauvage se maintient au fil du temps grâce à de petites trouées créées dans le couvert à la suite de la mort d'arbres malades ou trop âgés ou de la mort de petits groupes d'arbres due, par exemple, à des chablis partiels. Ces petites ouvertures dans le couvert permettent aux individus présents dans le sous-couvert de prendre la relève en profitant de l'espace et de la lumière soudainement accessibles et d'assurer ainsi le renouvellement continu du peuplement.

### PORTRAIT SOMMAIRE DE LA FORÊT ANCIENNE DU LAC-DU-SAUVAGE

Cette forêt ancienne fait partie du sous-domaine bioclimatique de l'érablière à bouleau jaune de l'Est. Elle s'étend sur 39 ha à environ 30 km à l'ouest de

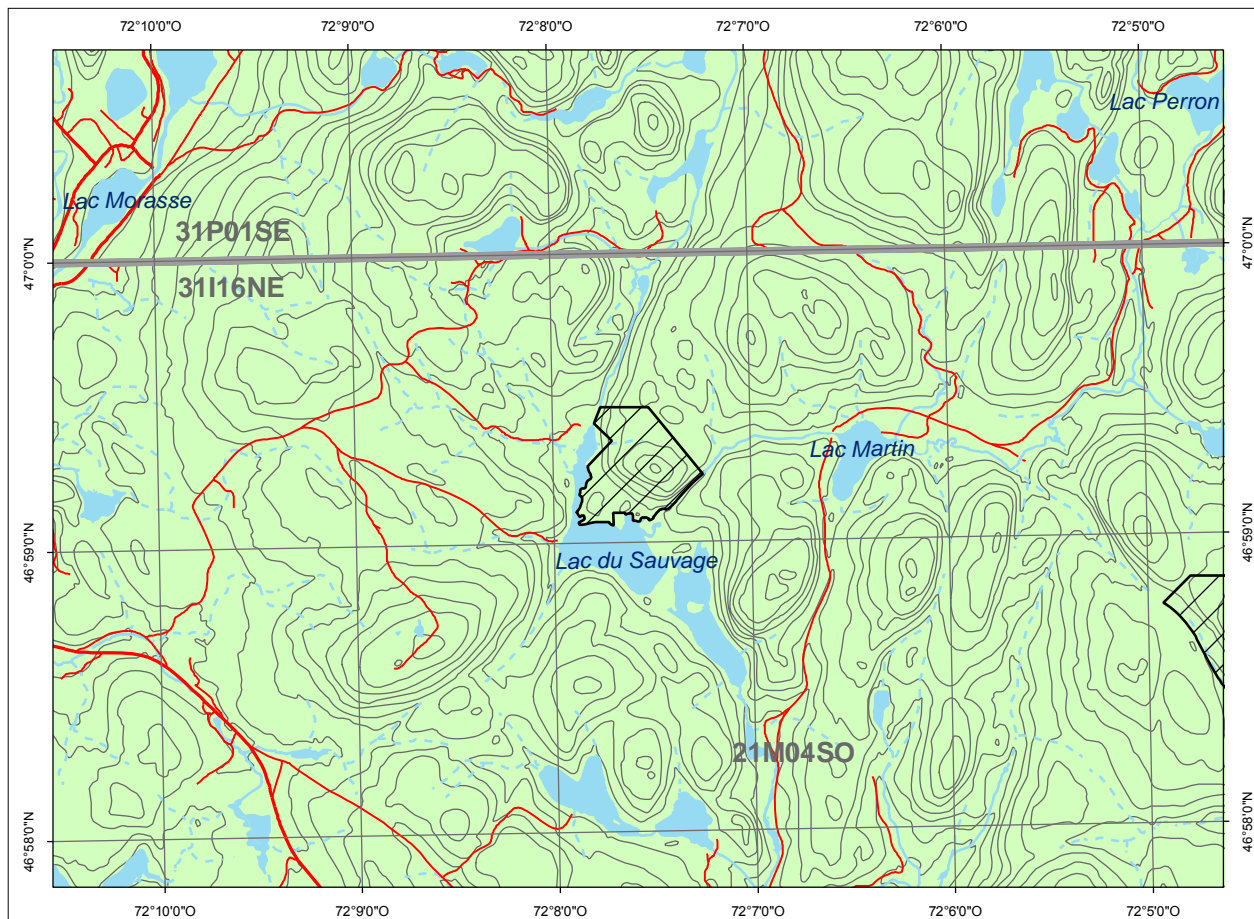
Saint-Raymond-de-Portneuf. Le paysage environnant offre un relief plutôt accidenté constitué de collines, de hautes collines et de vallées encaissées, dont celle de la rivière Saint-Maurice. La forêt ancienne est située sur une colline au nord du lac du Sauvage et repose sur un till épais au drainage moyennement rapide.

L'érable à sucre domine dans le couvert. Celui-ci est relativement dense et comprend aussi des bouleaux jaunes. Le sous-étage arborescent est plutôt éparé et constitué presque exclusivement d'érables à sucre. La strate arbustive est assez fournie : en plus de la régénération naturelle des espèces présentes dans la canopée, on y trouve le sapin baumier, *Taxus canadensis*, *Acer spicatum*, *Ribes glandulosum* et *Viburnum lantanoides*. La strate herbacée comprend *Dryopteris* sp., *Erythronium americanum*, *Huperzia lucidula*, *Trillium erectum*, *Oxalis montana* et, de façon sporadique, *Rubus pubescens* et *Streptopus lanceolatus*.



▲ Forêt ancienne du Lac-du-Sauvage





Forêt ancienne du Lac-du-Sauvage  
Cartographie : ministère des Ressources naturelles et de la Faune



### POUR PLUS DE RENSEIGNEMENTS :

Ministère des Ressources naturelles et de la Faune  
Direction de l'environnement et de la protection des forêts  
880, chemin Sainte-Foy, 6<sup>e</sup> étage  
Québec (Québec) G1S 4X4  
Téléphone : 418 627-8646  
Télécopieur : 418 643-5651  
Courriel : def@mrrnf.gouv.qc.ca  
Site Internet : www.mrrnf.gouv.qc.ca  
N<sup>o</sup> publication : DEF-204 F-156

Ministère des Ressources naturelles et de la Faune  
Direction des forêts de la Capitale-Nationale, de Chaudière-Appalaches et de l'Estrie  
1685, boulevard Hamel, bureau 1.14  
Québec (Québec) G1N 3Y7  
Téléphone : 418 643-4680  
Télécopieur : 418 644-8960  
Courriel : capitale-nationale.forets@mrrnf.gouv.qc.ca

Dossier n<sup>o</sup> 1070

Ce document est accessible dans Internet à l'adresse suivante : [www.mrrnf.gouv.qc.ca/forets/connaissances/connaissances-ecosystemes.jsp](http://www.mrrnf.gouv.qc.ca/forets/connaissances/connaissances-ecosystemes.jsp)