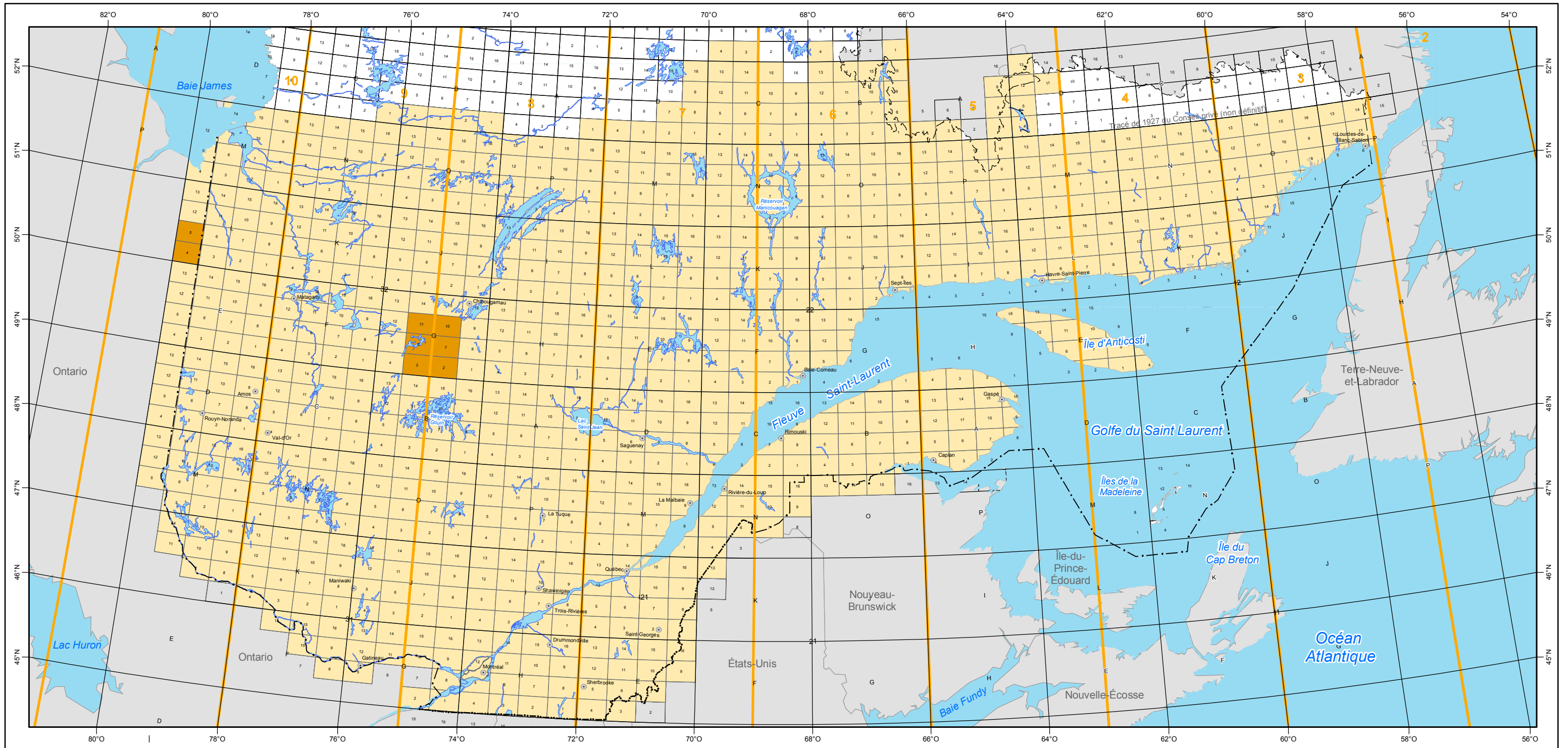


Cartes des dépôts de surface

État de disponibilité de la carte des dépôts de surface



Légende
 Disponible
 Non réalisée

Frontières
 - - - - - Frontière internationale
 - - - - - Frontière interprovinciale
 - - - - - Frontière Québec-Terre-Neuve-et-Labrador
 (cette frontière n'est pas définitive)

Métadonnées
 Surface de référence géodésique : Ellipsoïde GRS80
 Système de référence géodésique : NAD 83 compatible avec le système mondial WGS84
 Projection cartographique : Conique de Lambert avec deux parallèles d'échelle conservée (46° et 60°)

0 100 km
 1/5 100 000

Sources
Données : Frontières, hydrographie, et autres subdivisions territoriales
Organisme : Ministère des Ressources naturelles, et de la Faune
Année : 2004
 Nomenclature géographique : Commission de toponymie du Québec 2004

Réalisation et diffusion
 En date du 16 mars 2012
 Ministère des Ressources naturelles et de la Faune
 Direction des inventaires forestiers
 © Gouvernement du Québec.