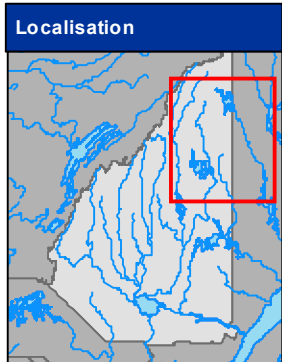
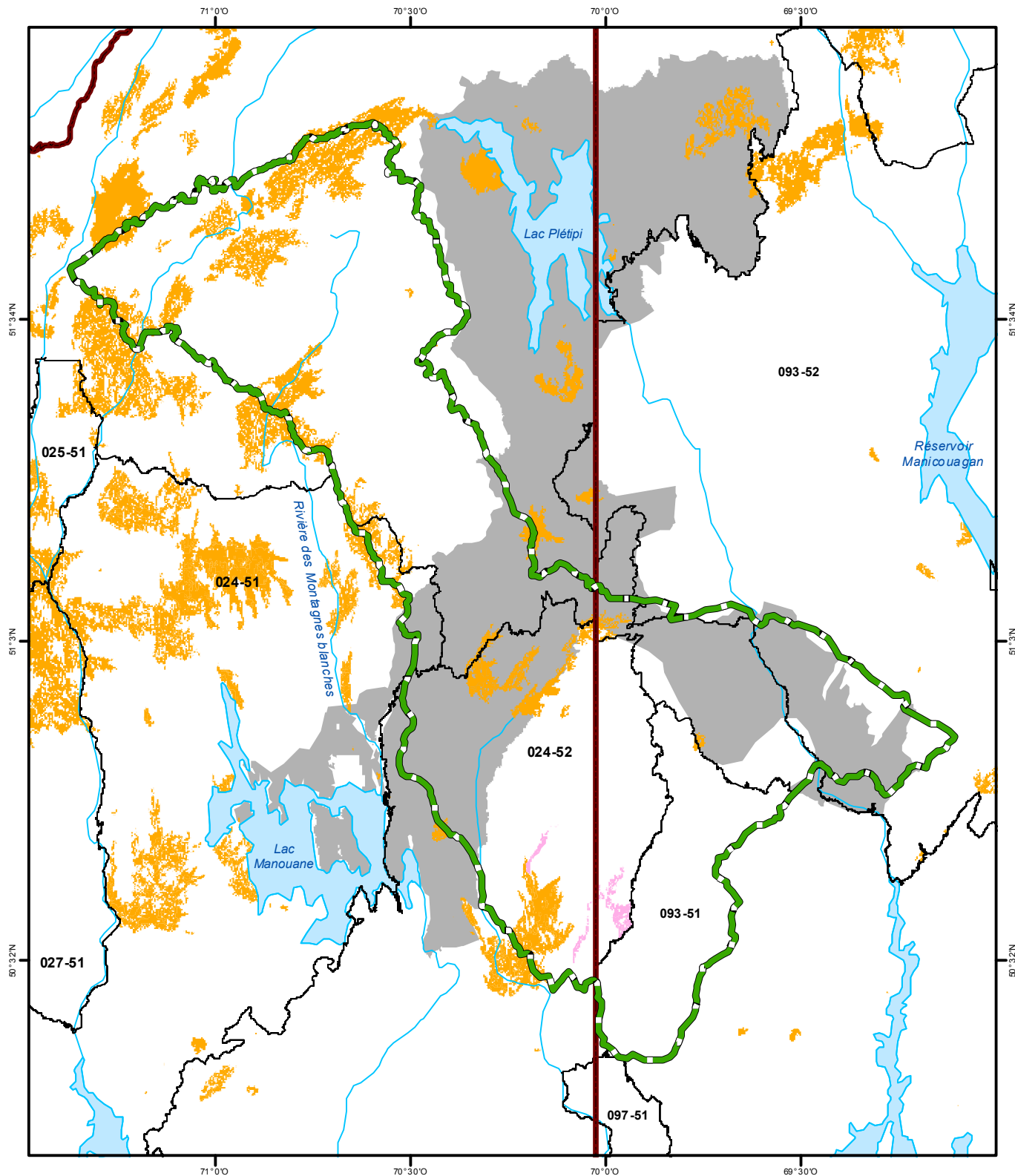


Montagnes blanches Saguenay–Lac-Saint-Jean



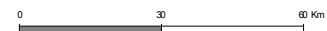
Légende

- - - Massif de la Manouanis
- Aires protégées décrétées et protection administrative
- Feux de forêt 2 000 à 2015
- Travaux d'aménagement forestier 2016 dans le Massif de la Manouanis
- Unités d'aménagement
- Limite de la région administrative

Métadonnées

Projection cartographique

Conique de Lambert avec deux parallèles d'échelle conservée (46° et 60°)



1:1 600 000

Sources

Base de données topographiques MFFP 2016 et administratives (BDGA 1M)

Réalisation

Ministère des Forêts, de la Faune et des Parcs
Direction de la gestion des forêts
Saguenay–Lac-Saint-Jean

Note : Le présent document n'a aucune portée légale.

© Gouvernement du Québec, 2^e trimestre 2016

Forêts, Faune
et Parcs

Québec

