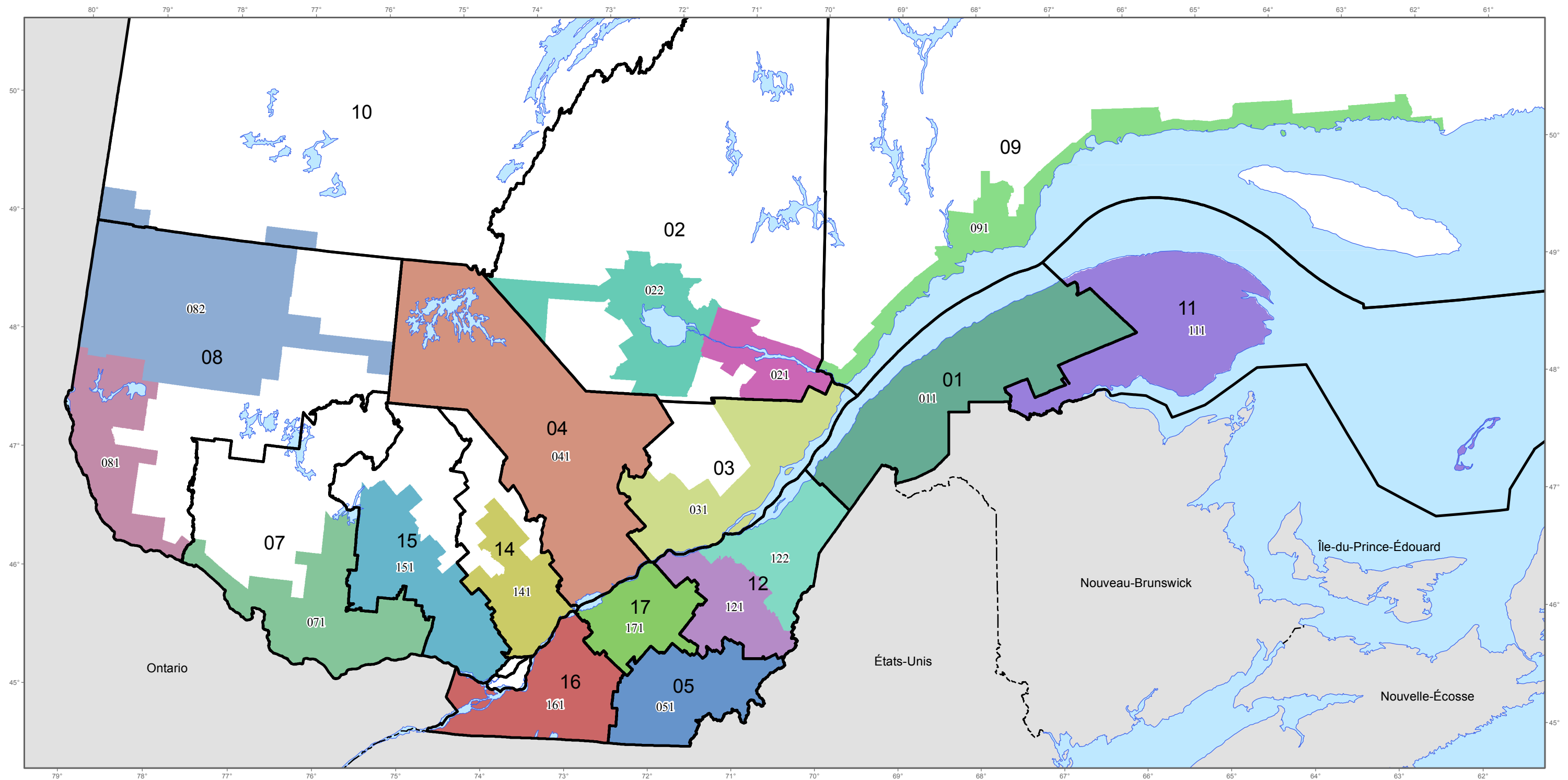


Territoire des agences régionales de mise en valeur des forêts privées



- | | |
|---|--|
| 011 Agence régionale de mise en valeur des forêts privées du Bas-Saint-Laurent | 091 Agence de mise en valeur des forêts privées de la Côte-Nord |
| 021 Agence régionale de mise en valeur des forêts privées du Saguenay | 111 Agence régionale de mise en valeur des forêts privées de la Gaspésie-les-Îles |
| 022 Agence régionale de mise en valeur des forêts privées du Lac-Saint-Jean | 121 Agence régionale de mise en valeur des forêts privées de la Chaudière |
| 031 Agence des forêts privées de Québec | 122 Agence de mise en valeur des forêts privées des Appalaches |
| 041 Agence régionale de mise en valeur des forêts privées mauriciennes | 141 Agence régionale de mise en valeur des forêts privées de Lanaudière |
| 051 Agence de mise en valeur de la forêt privée de l'Estrie | 151 Agence régionale de mise en valeur des forêts privées des Laurentides |
| 071 Agence régionale de mise en valeur des forêts privées outaouaises | 161 Agence forestière de la Montérégie |
| 081 Agence régionale de mise en valeur des forêts privées du Témiscamingue | 171 Agence forestière des Bois-Francs |
| 082 Agence régionale de mise en valeur des forêts privées de l'Abitibi | |

- Frontière interprovinciale
- Frontière internationale
- 01 Limite des régions administratives

Projection cartographique
Conique conforme de Lambert avec deux parallèles d'échelle conservée (46° et 60°)

Sources
Données
Limites administratives et frontalières (MERN) 2019
Limites des Agences (MFFP) 2019

Réalisation
Ministère des Forêts, de la Faune et des Parcs
Direction de la gestion intégrée de l'information et des orientations
© Gouvernement du Québec, 2019
Note : Le présent document n'a aucune portée légale.

