

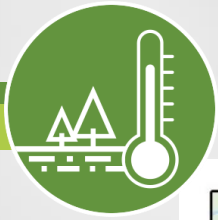


Concertation Forêts 2018

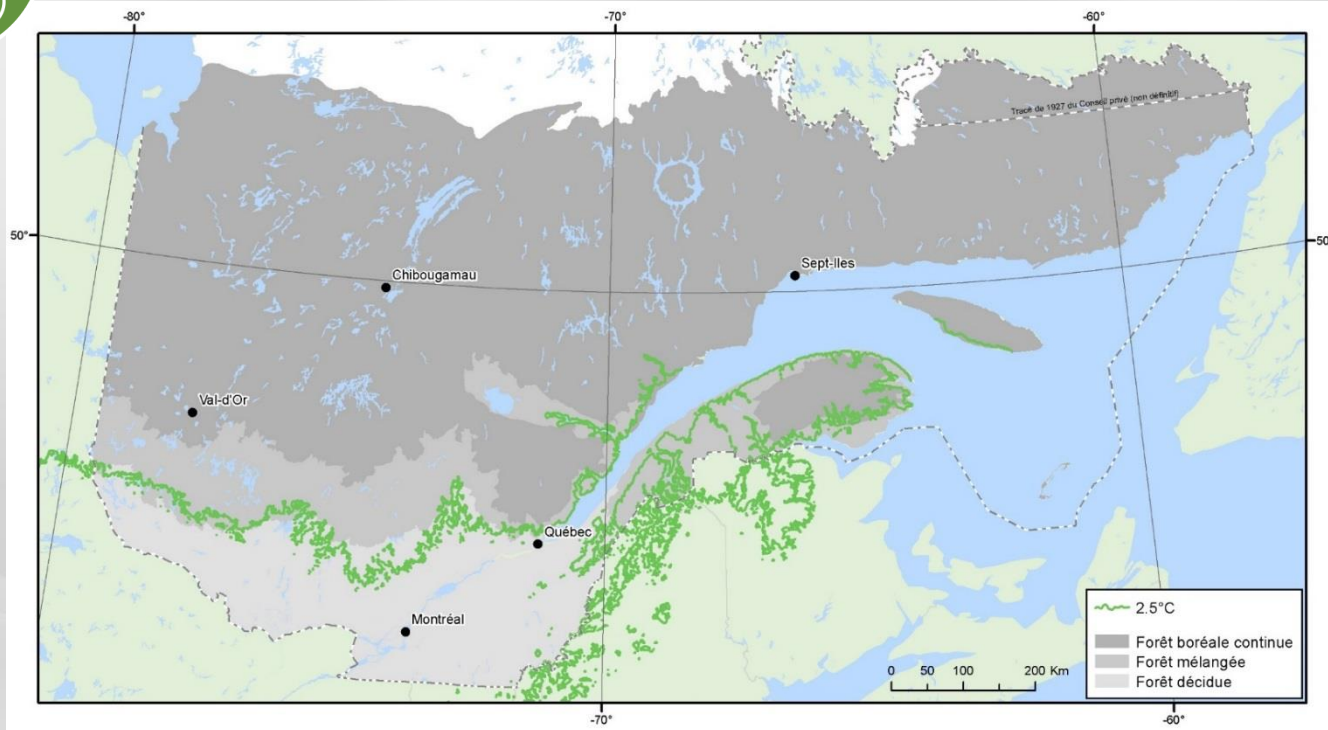
18 juin 2018 | UQTR, Trois-Rivières



AXE 2 - LES CHANGEMENTS CLIMATIQUES



L'AXE 2 EN BREF





L'AXE 2 EN BREF

Accord de Paris :

Contenir d'ici à 2100 le réchauffement climatique bien en dessous de 2°C, si possible de 1,5 °C

- Selon le projet ADVANCE, cela implique :
 - D'avoir des émissions nettes de GES nulles dès 2050
 - De retirer du CO₂ de l'atmosphère par la suite
- Raftery et coll (2017) indiquent qu'il y a :
 - 1 % de probabilité de limiter à 1,5 °C d'ici à 2100
 - 5 % de probabilité de limiter à 2 °C d'ici à 2100
 - Un risque que l'augmentation de température soit de 2 °C à 4,9 °C d'ici à 2100
- Ouranos (2015) estime une augmentation de 3 °C à 10 °C de la température annuelle moyenne pour 2071-2100



LES PRÉOCCUPATIONS ÉMISES (CONSULTATION)

Effets des CC sur la santé, la productivité et la résilience

Caractérisation de ces effets

(18 énoncés)

Adaptation de nos pratiques en tenant compte de ces effets

(26 énoncés)

Effets des CC sur les perturbations naturelles

Caractérisation de ces effets

(9 énoncés)

Adaptation de nos pratiques

(3 énoncés)

Séquestration du carbone en forêt

Bilan de carbone

(4 énoncés)

Bilan énergétique planétaire

(2 énoncés)



LES BESOINS ISSUS DE L'ATELIER

La santé, la productivité et la résilience des écosystèmes

- Les processus physiologiques et écologiques qui déterminent la dynamique des peuplements;
- La biodiversité forestière (plantes de sous-bois, insectes et animaux, espèces indigènes et exotiques);
- Déterminer les pratiques d'aménagement, les essences ou les provenances qui favorisent l'adaptation ou les transitions vers de nouveaux écosystèmes;
- Les sols forestiers.



LES BESOINS ISSUS DE L'ATELIER

Les perturbations naturelles

- La dynamique des populations, l'épidémiologie des ravageurs indigènes et exotiques et l'incidence sur la dynamique forestière;
- Les nouveaux régimes de feu et l'incidence sur la dynamique forestière;
- L'adaptation de la planification des activités et des pratiques d'aménagement aux nouveaux régimes de perturbations;
- La gestion des perturbations naturelles (ex. prévention, lutte, récupération).



LES BESOINS ISSUS DE L'ATELIER

La séquestration du carbone

- Le cycle du carbone dans les écosystèmes forestiers (sol, biomasse aérienne et souterraine);
- Quantifier les effets des pratiques sylvicoles et de l'aménagement forestier afin d'optimiser la séquestration du carbone en forêt;
- Les pratiques d'aménagement sur le bilan énergétique planétaire (ex. forçage radiatif, albédo, etc.).

Prochain rendez-vous!



Carrefour
Forêts 2019

DES CONNAISSANCES
à la création de valeur

2, 3 et 4 avril Centre des congrès de Québec

mffp.gouv.qc.ca/les-forets/carrefour-forets/