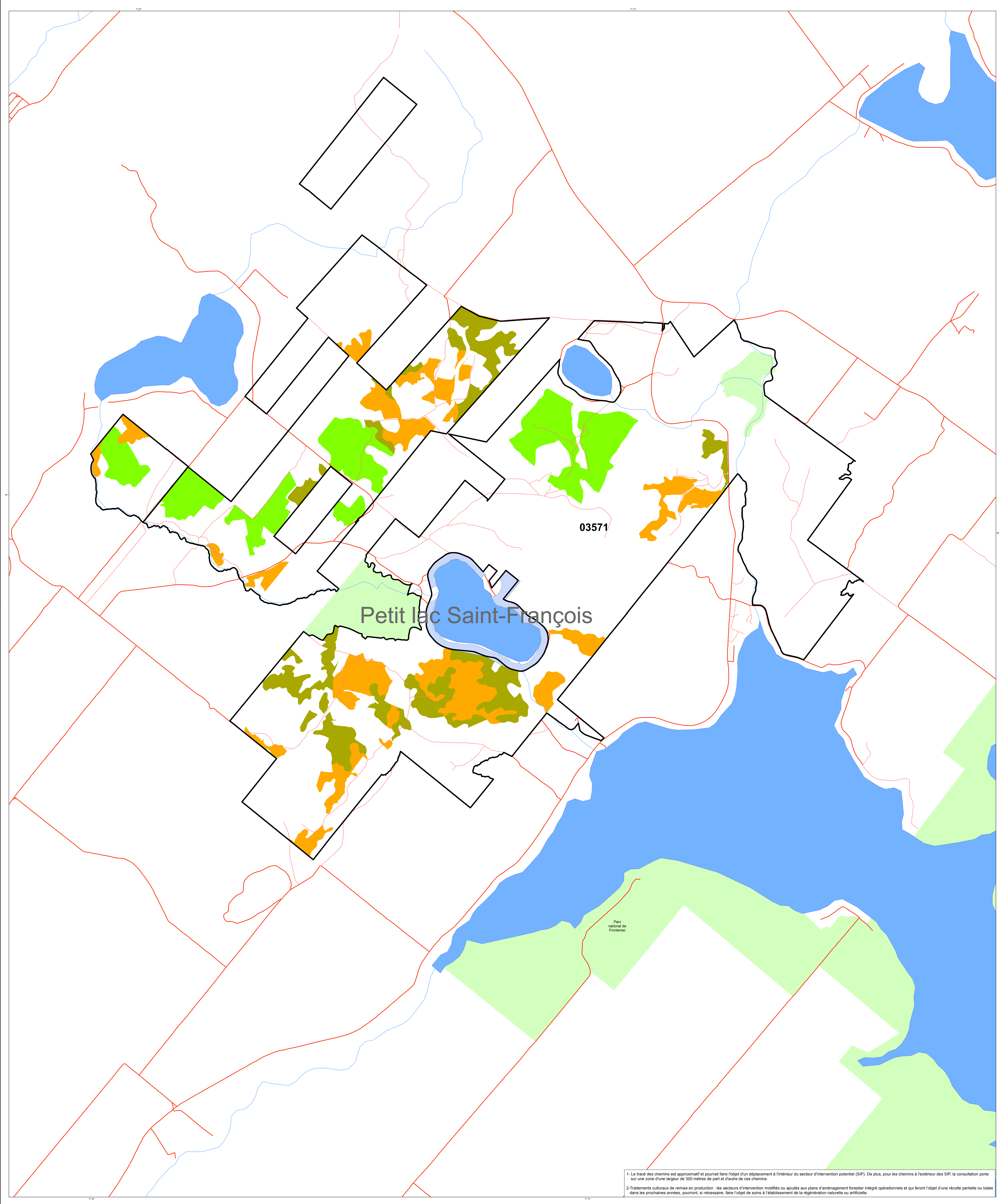
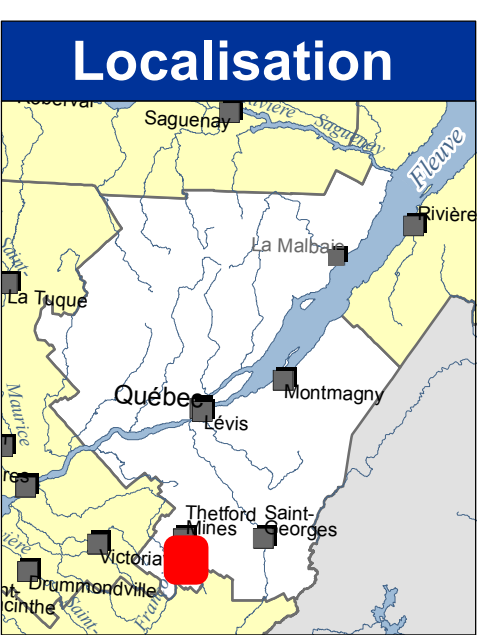


# Consultation publique sur les plans d'aménagement forestier intégré opérationnels (PAFIO) 2018-2023

Unité d'aménagement 03571



1- Le tracé des chemins est approximatif et pourrait faire l'objet d'un déplacement à l'intérieur du secteur d'intervention potentiel (SIP). De plus, pour les chemins à l'extérieur des SIP, la consultation porte sur une zone d'une largeur de 300 mètres de part et d'autre de ces chemins.  
 2- Traitements culturaux de remise en production : les secteurs d'intervention modifiés ou ajoutés aux plans d'aménagement forestier intégré opérationnels et qui feront l'objet d'une récolte partielle ou totale dans les prochaines années, pourront, si nécessaire, faire l'objet de soins à l'établissement de la régénération naturelle ou artificielle.



- VILLÉGIATURE**
- Villégiature ponctuelle
  - Villégiature surfacique
- LOCALISATION POTENTIELLE DES CHEMINS À CONSTRUIRE OU À AMÉLIORER**
- Implantation
  - Amélioration
  - Réfection
- RESEAU DE TRANSPORT**
- Chemin non forestier
  - Chemin forestier

- SECTEUR D'INTERVENTION (SIP)**
- Coupe de régénération
  - Coupe partielle
  - Éclaircie commerciale
  - Traitement culturaux de peuplements régénérés
  - Traitement culturaux de remise en production
- HYDROGRAPHIE**
- Lac
  - Île
  - Cours d'eau

- TERRITOIRE FAUNIQUE STRUCTURÉ**
- Zec
  - Pouvoir à droits exclusifs
  - Réserve faunique
- AIRE DE CONSERVATION**
- Réserve de biodiversité protégée
  - Aire de conservation
  - Parc national
  - Réserve de parc national du Québec

- SUBDIVISION TERRITORIALES**
- Unité d'aménagement en consultation
  - Autres unités d'aménagement

Projections  
 Projection cartographique : Conique de Lambert

1/115 000  
 Source  
 Fond cartographique, MFFP, 2017

Rédaction  
 Ministère des Forêts, de la Faune et des Parcs  
 Direction générale du secteur central  
 Région de la Capitale-Nationale  
 et de la Chaudière-Appalaches  
 © Gouvernement du Québec, 2017

Note: Le présent document n'a aucune portée légale