

**RÉPERTOIRE DES BÉNÉFICIAIRES DE DROITS FORESTIERS
SUR LES TERRES DU DOMAINE DE L'ÉTAT**
(Version du 31 décembre 2017)

GA : Garanties d'approvisionnement

ED : Ententes de délégation de gestion

PRAU : Permis de récolte de bois aux fins d'approvisionner une usine de transformation du bois

*Ministère des Forêts,
de la Faune
et des Parcs*

Québec 

Réalisation

Ministère des Forêts, de la Faune et des Parcs
Direction de la gestion des stocks ligneux
5700, 4e Avenue Ouest, A-202
Québec (Québec) G1H 6R1
Téléphone : (418) 627-8648
Télécopieur : (418) 643-1690

Bruno Lévesque, technicien forestier
Christian Bédard, technicien forestier
Stéphane Morin, ingénieur forestier

RÉPERTOIRE DES BÉNÉFICIAIRES DE DROITS FORESTIERS SUR LES TERRES DU DOMAINE DE L'ÉTAT

(Version du 31 décembre 2017)

- 1- Glossaire
- 2- Bulletin des droits forestiers consentis
- 3- Synthèse des volumes consentis en garantie d'approvisionnement et permis de récolte
- 4- Droits de récolte de biomasse forestière en vigueur
- 5- Droits de récolte d'if du Canada en vigueur
- 6- Liste des bénéficiaires de GA et PRAU par ordre alphabétique
- 7- Liste des bénéficiaires de GA et PRAU par région de garantie ou unité d'aménagement
- 8- Liste des bénéficiaires d'ententes de délégation par territoire forestier résiduel
- 9- Cartes
- 10- Annexe

**Ministère des Forêts,
de la Faune
et des Parcs**

Québec 

1- Glossaire

<u>GA</u>	Garantie d'approvisionnement
<u>PRAU</u>	Permis de récolte aux fins d'approvisionner une usine de transformation de bois
<u>ED</u>	Entente de délégation de gestion
<u>UA</u>	Unité d'aménagement
<u>R-GA</u>	Région d'application de la garantie d'approvisionnement
<u>TFR</u>	Territoire forestier résiduel
<u>m³</u>	Mètre cube solide

PRODUITS

A	Litière
B	Bardeaux
C	Copeaux
D	Déroulage (placage, contreplaqués, poutrelles)
E	Produits énergétiques
F	Panneaux
G	Tournage, façonnage (poteaux, composantes)
H	Bois de fuseaux
L	Lattes
P	Pâtes, papiers, cartons
S	Sciage

NUMÉRO DE CLIENT

064 1 005 Unité de gestion + type de client + Séquentiel

Type de client détenant un permis d'usine

0	Pâtes, papiers, panneaux
1	Usine productrice de copeaux
2	Usine avec GA sans copeaux
3	Usine sans GA sans copeaux
4	Usine de cogénération

Type de client sans permis d'usine

A	Autochtone
M	Municipalité
S	Autre organisme

	Unités d'aménagement (UA) (m ³ net / année)					Territoires résiduels
	Possibilité nette	GA	PRAU	BMMB	%	ED et CGT (m ³)
SEPM	20 277 200	12 698 900	917 600	4 387 500	89%	623 757
Autres résineux	890 600	182 450	0	157 950	38%	27 636
Peupliers	2 927 500	1 392 000	0	555 000	67%	225 372
Feuillus durs	6 076 000	2 362 250	60 000	985 800	56%	190 062
Total	30 171 300	16 635 600	977 600	6 086 250	79%	1 066 827

	Distribution régionale (Nb) ¹		
	UA	GA	Permis
Bas-Saint-Laurent	6	18	1
Saguenay-Lac-Saint-Jean	7	16	2
Capitale-Nationale	4	5	0
Mauricie-Centre-du-Québec	5	15 ↑	1
Estrie-Montréal-Montérégie-Laval	1	2	0
Outaouais	6	9	1
Abitibi-Témiscamingue	7	14	2
Côte-Nord	6	3	0
Nord-du-Québec	17	6	2
Gaspésie-Îles-de-la-Madeleine	3	8	3
Chaudière-Appalaches	3	10	0
Lanaudière	2	5	1
Laurentides	4	12	0
Total	71	123 ↓	13

¹: Correspond au nombre de bénéficiaire de la région ayant une GA ou un permis

Points saillants
- Nouvelle GA, 15 300 m ³ de Arbec, Bois d'oeuvre inc. (La Tuque) dans les régions de la Mauricie et de Lanaudière.
- Modification de GA à la baisse, 13 500 m ³ à '9330-7569 Québec inc. (Scierie Dumais) dans les régions de la Mauricie et de Lanaudière.

Superficie des UA (ha)	
Totale	35 721 808
Forestière productive accessible	27 212 183

Évolution des droits consentis 2017 - 2018					
	2016-2017	1 ^e trimestre	2 ^e trimestre	3 ^e trimestre	4 ^e trimestre
Nouvelle garantie (Nb)	6	2	1	1	
- Volume résineux (m ³)	128 450	7 200	85 700	15 300	
- Volume feuillu (m ³)	197 150	18 750			
Résiliation garantie (Nb)	12		4		
- Volume résineux (m ³)	229 500		361 500		
- Volume feuillu (m ³)	112 600		2 100		
Avenant (Nb)	11	1	1	1	
- Volume résineux (m ³)	27 550	8 750	260 500		
- Volume feuillu (m ³)	72 700			-13 500	
Revision garantie (Nb)	0				
- Volume résineux (m ³)	0				
- Volume feuillu (m ³)	0				
Nouvelle ED (Nb)	21	1			
Nombre de garantie	Moy.: 125	125	122	123	
- Volume résineux (m ³)	12 892 713	12 881 350	12 866 050	12 881 350	
- Volume feuillu (m ³)	3 687 438	3 769 850	3 767 750	3 754 250	

GA par catégorie d'usines		
	Nb GA	Volume (m ³)
Bardeaux	6	105 350
Énergie	2	33 350
Métallurgique	1	27 500
Litière	1	5 250
Déroulage	8	222 450
Panneaux	5	1 271 700
Pâtes et papiers	6	1 200 000
Poteaux	2 ↑	15 450 ↑
Sciage	92	13 754 550 ↓
Total	123 ↓	16 635 600 ↓

Biomasse (PRAU)	
Nombre	Quantité (tmv/année)
15	684 300

↑ ↓ : Tendence du dernier trimestre.

Ententes de délégation (ED) et convention de gestion territoriale (CGT) sur les territoires forestiers résiduels		
	Nombre	Superficie (ha)
Bas-Saint-Laurent	8	62 831
Saguenay-Lac-Saint-Jean	5 ↑	126 397
Capitale-Nationale-Chaudière-Appalaches	3 ↑	17 640
Mauricie-Centre-du-Québec	5 ↑	88 904
Outaouais	5 ↑	42 199
Abitibi-Témiscamingue	27	263 935
Côte-Nord	3 ↑	408 015
Nord-du-Québec	1	13 781
Gaspésie-Îles-de-la-Madeleine	6	50 718
Estrie-Montréal-Montérégie	1	5 609
Laval-Lanaudière-Laurentides	4 ↑	24 027
Total	68 ↓	1 104 056 ↓

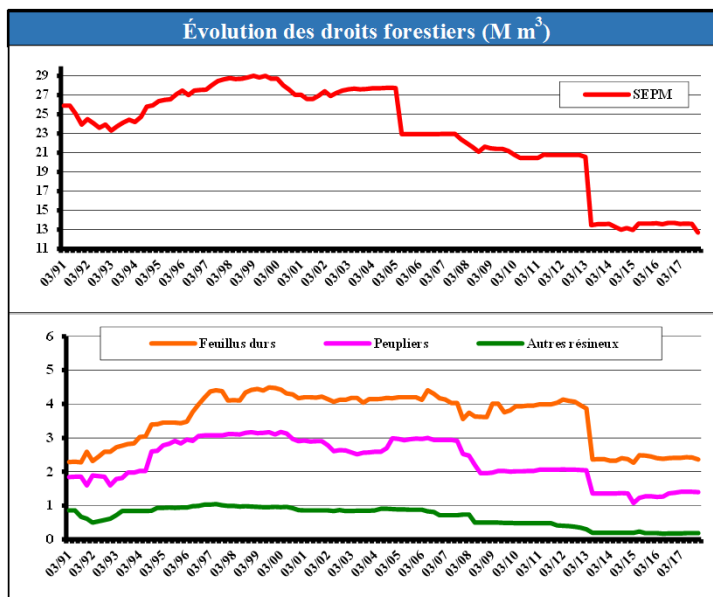
SEPM : Sapin, épinettes, pin gris et mélèzes.

GA : Garantie d'approvisionnement

PRAU : Permis pour la récolte de bois aux fins d'approvisionnement une usine de transformation du bois

ED : Entente de délégation de gestion CGT: Convention de gestion territoriale

UA : Unité d'aménagement



3.SYNTHESE DES VOLUMES CONSENTIS EN GARANTIE D'APPROVISIONNEMENT ET PERMIS DE RÉCOLTE

Territoire	Sab, Ép, Pig et Mél	Thuya	Pruche	Pib+Pir	Peupliers	Bouleau à papier	Bouleau jaune	Érables	Boj+Bop	Feuillus durs	Autres	Toutes essences
012-53 011-51 01R-GA	5 000 2 400 512 750	24 000			64 100					139 700		5 000 2 400 740 550
Total 01RGA	520 150	24 000			64 100					139 700		747 950
025-51 023-52 02R-GA	200 000 125 000 3 597 650				132 000	8 000			202 900			200 000 125 000 3 940 550
Total 02RGA	3 922 650				132 000	8 000			202 900			4 265 550
03R-GA	179 050				31 500		1 700	1 400	800	64 900	250	279 600
Total 03RGA	179 050				31 500		1 700	1 400	800	64 900	250	279 600
043-52 043-51 042-51 04R-GA	5 500 59 500 19 000 1 469 000	25 400		12 300	221 750	88 150	7 150	7 300	356 600	99 600	2 950	65 500 59 500 19 000 2 290 200
Total 04RGA	1 553 000	25 400		12 300	221 750	88 150	7 150	7 300	356 600	159 600	2 950	2 434 200
05R-GA	8 600	700			2 050				150	13 950		25 450
Total 05RGA	8 600	700			2 050				150	13 950		25 450
08R-GA	1 386 450	3 300		150	302 300	30 950			20 150	160 950		1 904 250
Total 08RGA	1 386 450	3 300		150	302 300	30 950			20 150	160 950		1 904 250
09R-GA	1 425 700											1 425 700
Total 09RGA	1 425 700											1 425 700
10R-GA 087-64 085-51 026-65 026-63 026-62 026-61	2 298 450 30 000 45 000 64 900 60 100 65 200 59 800				225 600	4 850				200		2 529 100 30 000 45 000 64 900 60 100 65 200 59 800
Total 10RGA	2 623 450				225 600	4 850				200		2 854 100
112-62 111-61 11R-GA	5 000 25 000 823 500	1 950			93 200					68 800		5 000 25 000 987 450
Total 11RGA	853 500	1 950			93 200					68 800		1 017 450
12R-GA	82 500	4 650	300		13 000				150	24 750		125 350

3.SYNTÈSE DES VOLUMES CONSENTIS EN GARANTIE D'APPROVISIONNEMENT ET PERMIS DE RÉCOLTE

Territoire	Sab, Ép, Pig et Mél	Thuya	Pruche	Pib+Pir	Peupliers	Bouleau à papier	Bouleau jaune	Érables	Boj+Bop	Feuillus durs	Autres	Toutes essences
Total 12RGA	82 500	4 650	300		13 000				150	24 750		125 350
14R-GA	190 650	9 150		2 400	58 100			13 050	41 450	91 700	450	406 950
Total 14RGA	190 650	9 150		2 400	58 100			13 050	41 450	91 700	450	406 950
15R-GA	377 350	19 250	4 450	11 200	62 100	63 000		138 800	101 200		37 450	814 800
Total 15RGA	377 350	19 250	4 450	11 200	62 100	63 000		138 800	101 200		37 450	814 800
073-52	9 100											9 100
073-51	57 400											57 400
071-52	47 600											47 600
071-51	32 100											32 100
07R-GA	347 250	27 100	4 200	31 950	186 300	151 000		216 200	126 600		75 050	1 165 650
Total 07RGA	493 450	27 100	4 200	31 950	186 300	151 000		216 200	126 600		75 050	1 311 850
QUÉBEC	13 616 500	115 500	8 950	58 000	1 392 000	345 950	8 850	376 750	850 000	724 550	116 150	17 613 200

4. DROITS DE RÉCOLTE DE BIOMASSE FORESTIÈRE EN VIGUEUR

No	Nom du bénéficiaire	UA	Volume (TMV/année) ⁽¹⁾		
			Marchand (2)	Non marchand	Total
640	Groupement forestier de Témiscouata inc.	011-51	1 400	6 900	8 300
		011-52	1 200	5 500	6 700
		012-51	500	4 500	5 000
			3 100	16 900	20 000
641	Groupe Forestra Coopérative forestière	023-51	0	23 000	23 000
		023-52	0	60 000	60 000
			0	83 000	83 000
642	Coopérative forestière de Ferland-Boileau	023-52	0	18 000	18 000
643	Coopérative forestière de la Matapédia	012-52	70	930	1 000
		012-53	400	4 600	5 000
		012-54	70	930	1 000
			540	6 460	7 000
644	Société de cogénération de St-Félicien, Société en commandit	022-51	2 936	27 064	30 000
		025-51	788	29 212	30 000
			3 724	56 276	60 000
645	9302-0469 Québec inc. (BoréA)	022-51	0	2 000	2 000
		025-51	0	5 000	5 000
		026-62	0	1 000	1 000
		026-63	0	1 000	1 000
		026-64	0	1 500	1 500
		026-65	0	1 000	1 000
		026-66	0	500	500
			0	12 000	12 000
646	Coopérative forestière de la Petite Nation	061-51	431	1 569	2 000
		061-52	1 653	7 347	9 000
		064-51	784	4 216	5 000
		064-52	811	3 189	4 000
			3 679	16 321	20 000
647	Coopérative de gestion forestière des Appalaches	035-51	0	16 300	16 300
649	Huiles essentielles NORDIC	026-62	0	500	500
		026-63	0	500	500
		026-64	0	3 000	3 000
		026-65	0	1 000	1 000

4. DROITS DE RÉCOLTE DE BIOMASSE FORESTIÈRE EN VIGUEUR

No	Nom du bénéficiaire	UA	Volume (TMV/année) ⁽¹⁾		
			Marchand ⁽²⁾	Non marchand	Total
			0	5 000	5 000
650	Norforce Énergie inc.	082-51	168	2 332	2 500
		085-51	71	2 429	2 500
			239	4 761	5 000
651	9197-5821 Québec inc. (Forestiers Champoux)	062-51	0	0	0
		062-52	0	13 000	13 000
			0	13 000	13 000
652	Coopérative pour la valorisation de la biomasse	022-51	0	1 450	1 450
		024-51	0	5 450	5 450
		024-52	0	5 450	5 450
		025-51	0	10 100	10 100
		027-51	0	7 550	7 550
			0	30 000	30 000
653	Chapais Énergie, Société en commandite	025-51	0	55 000	55 000
		026-51	0	20 000	20 000
		026-61	0	16 800	16 800
		026-62	0	3 500	3 500
		026-63	0	11 300	11 300
		026-64	0	15 900	15 900
		026-65	0	20 000	20 000
		026-66	0	7 500	7 500
			0	150 000	150 000
654	Bioénergie AE Côte-Nord	093-51	0	70 000	70 000
		094-51	0	70 000	70 000
		094-52	0	30 000	30 000
			0	170 000	170 000
655	Société en commandite Boralex Énergie	084-51	0	75 000	75 000
QUÉBEC			11 282	673 018	684 300

(1) TMV: Tonne métrique verte

(2) Volume de dimension marchande contenu dans les branches. 1 TMV = 1 mètre cube.
La proportion de bois marchand est indiquée à titre indicatif seulement.

5. Permis de récolte d'If du Canada

No du droit	Nom du titulaire	Date d'émission	UA	Volume (TMV/année) ⁽¹⁾
150 000	Biotech foresterie inc.	2014-05-16	041-51 042-51 043-52	70 400 70 540
150 001	Coopérative forestière Ferland-Boileau	2015-02-19	022-51 023-51 023-52 024-51 024-52 031-51 031-52 031-53 033-51 097-51	8 8 220 45 55 8 8 3 84 81 520
QUÉBEC				1 060

⁽¹⁾ TMV: Tonne métrique verte

Date d'impression : 2016-12-31

6. LISTE DES BÉNÉFICIAIRES DE GA et PRAU PAR ORDRE ALPHABÉTIQUE

Nom et adresse de l'usine	Produit	GA/ PR	Numéro de client	Essence	RGA/UA	Volume (m3)		
						SQ	QI (1)	Annuel
152599 Canada inc. (Les Produits forestiers Laurentiens enr.) 590, montée du Lac-Castor Rivière-Rouge (Québec) J0T 1T0	C, S	141	154 1 005	Peupliers	07R-GA 15R-GA	5 100 5 000 <u>10 100</u>		5 100 5 000 <u>10 100</u>
				Pruche	15R-GA	450		450
						10 550		10 550
9141-2189 Québec inc. (Transfobec Mauricie) 260, site Vallières La Tuque (Québec) G9X 2Z4	A	439	042 2 013	Feuillus durs	04R-GA	4 250		4 250
				Thuya	04R-GA	1 000		1 000
						5 250		5 250
9330-7569 Québec inc. (Scierie Dumais) 231, rang Saint-Pierre Saint-Jean-de-Matha (Québec) J0K 2S0	C, S	284	142 1 013	Peupliers	04R-GA 14R-GA	1 000 1 000 <u>2 000</u>		1 000 1 000 <u>2 000</u>
				Pins blanc et rouge	14R-GA	2 000		2 000
						4 000		4 000
Adélard Goyette & Fils Itée 875, rue Principale Rivière-à-Pierre (Québec) G0A 3A0	C, S	228	031 1 008	Ér, Hég, Ch, Til et Auf	04R-GA	2 000		2 000
				Pins blanc et rouge	04R-GA	12 000		12 000
						14 000		14 000
Arbec, Bois d'oeuvre inc. (La Tuque) 100, chemin de la Rivière-au-Lait La Tuque (Québec) G9X 3C3		444	042 2 014	Pin gris	04R-GA 14R-GA	14 550 250 <u>14 800</u>		14 550 250 <u>14 800</u>
				Pin rouge	04R-GA 14R-GA	300 200 <u>500</u>		300 200 <u>500</u>
						15 300		15 300
Arbec, Bois d'oeuvre inc. (L'Ascension) 5005, route Uniforêt, CP 70 L'Ascension-de-Notre-Seigneur (Québec) G0W 1Y0	C, S	201	024 1 003	Sab-Ép-Pig-Mél	02R-GA	555 050		555 050
						555 050		555 050
Arbec, Bois d'oeuvre inc. (Parent) 201, chemin de la Scierie, CP 100 La Tuque (Québec) G0X 3P0	C, S	267	042 1 012	Sab-Ép-Pig-Mél	04R-GA	384 400		384 400
						384 400		384 400
Arbec, Bois d'oeuvre inc. (Port-Cartier) 175, boulevard du Portage-des-Mousses, CP 4000 Port-Cartier (Québec) G5B 2V9	C, S	344	094 1 002	Sab-Ép-Pig-Mél	09R-GA	576 000		576 000
						576 000		576 000
Arbec, Bois d'oeuvre inc. (Saint-Roch) 88, route 159 Saint-Roch-de-Mékinac (Québec) G0X 2E0	C, S	244	041 1 015	Sab-Ép-Pig-Mél	04R-GA	418 750		418 750
						418 750		418 750
Barrette-Chapais Itée Route 113, kilomètre 346, CP 248 Chapais (Québec) G0W 1H0	C, S	215	102 1 003	Sab-Ép-Pig-Mél	04R-GA 10R-GA	57 650 458 000 515 650		57 650 458 000 515 650
Bégin & Bégin inc. (Saint-Juste-du-Lac) 60, route 295 Saint-Juste-du-Lac (Québec) G0L 1V0	C, S	055	011 1 002	Feuillus durs	01R-GA	24 250		24 250
						24 250		24 250
Bois Cargault inc. (Saint-Pamphile) 275, rue Industrielle Saint-Pamphile (Québec) G0R 3X0	C, S	428	125 1 025	Feuillus durs	12R-GA	3 150	2 450	5 600
				Peupliers	12R-GA	9 000		9 000

(1) Qualité inférieure : Quantité minimale de bois incluse dans le volume annuel.

6. LISTE DES BÉNÉFICIAIRES DE GA et PRAU PAR ORDRE ALPHABÉTIQUE

Nom et adresse de l'usine	Produit	GA/ PR	Numéro de client	Essence	RGA/UA	Volume (m3)		
						SQ	QI (1)	Annuel
						12 150	2 450	14 600
Bois CFM inc. 634, route 132 Est Causapscal (Québec) G0J 1J0	C, S	090	012 1 011	Peupliers	01R-GA 11R-GA	13 150 1 000 14 150		13 150 1 000 14 150
Bois Daaquam inc. 370, route 204 Saint-Just-de-Bretenières (Québec) GOR 3H0	C, S	010	125 1 011	Sab-Ép-Pig-Mél	12R-GA	18 550 18 550		18 550 18 550
Bois de sciage Lafontaine inc. 144, rang Lafontaine Sainte-Perpétue (Québec) GOR 3Z0	C, S	011	125 1 002	Sab-Ép-Pig-Mél	01R-GA 12R-GA	21 350 18 550 39 900		21 350 18 550 39 900
Bois d'oeuvre Cedrico inc. (Causapscal) 562, route 132 Ouest Causapscal (Québec) G0J 1J0	C, S	088	012 1 012	Sab-Ép-Pig-Mél	01R-GA 11R-GA	132 000 100 600 232 600		132 000 100 600 232 600
Bois Granval G.D.S. inc. (Grande-Vallée) 10, rue Industrielle Grande-Vallée (Québec) G0E 1K0	C, S	114	112 1 002	Sab-Ép-Pig-Mél	11R-GA	118 900 118 900		118 900 118 900
Bois La Minerve inc. 15, rue des Pionniers La Minerve (Québec) J0T 1S0	C, S	273	151 1 002	Pruche	07R-GA 15R-GA	3 200 4 000 7 200		3 200 4 000 7 200
Bois Marsoui G.D.S. inc. (Marsoui) 2, route Candego Marsoui (Québec) G0E 1S0	C, S	125	112 1 004	Sab-Ép-Pig-Mél	11R-GA	163 150 163 150		163 150 163 150
Bois nobles Ka'N'Enda ltée (Mont-Laurier - Déroulage) 701, rue Iberville Mont-Laurier (Québec) J9L 3W7	D	139	154 2 006	Bouleaux jaune et papier	07R-GA 15R-GA	2 000 3 600 <u>5 600</u>		2 000 3 600 <u>5 600</u>
				Hêg, Ch, Til et Auf	07R-GA 15R-GA	400 100 <u>500</u>		400 100 <u>500</u>
				Peupliers	07R-GA 15R-GA	12 450 7 050 <u>19 500</u>		12 450 7 050 <u>19 500</u>
						25 600		25 600
Bois nobles Ka'N'Enda ltée (Mont-Laurier - Sciage 1) 701, rue Iberville Mont-Laurier (Québec) J9L 3W7	C, S	140	154 1 007	Bouleaux jaune et papier	15R-GA	37 200	700	37 900
				Érables	15R-GA	12 150	300	12 450
				Hêg, Ch, Til et Auf	15R-GA	3 100		3 100
						52 450	1 000	53 450
Boisaco inc. 648, chemin du Moulin Sacré-Coeur (Québec) G0T 1Y0	C, S	007	091 1 002	Sab-Ép-Pig-Mél	09R-GA	349 900 349 900		349 900 349 900
Boiseries Savco inc. 690, route 352 Saint-Adelphe (Québec) G0X 2G0	C, S	318	041 1 023	Feuillus durs	03R-GA 04R-GA		2 350 47 350 49 700	2 350 47 350 49 700
C. Meilleur & Fils inc.	C, S	136	154 1 011	Thuya	15R-GA	2 800		2 800

(1) Qualité inférieure : Quantité minimale de bois incluse dans le volume annuel.

6. LISTE DES BÉNÉFICIAIRES DE GA et PRAU PAR ORDRE ALPHABÉTIQUE

Nom et adresse de l'usine	Produit	GA/ PR	Numéro de client	Essence	RGA/UA	Volume (m3)					
						SQ	QI (1)	Annuel			
1, chemin du Rang 7 Kiamika (Québec) J0W 1G0						2 800		2 800			
Cascades Canada ULC (Cabano) 520, rue Commerciale Nord Témiscouata-sur-le-Lac (Québec) G0L 1E0	P	068	011 0 003	Feuillus durs	01R-GA	33 750		33 750			
				Peupliers	01R-GA	6 300		6 300			
						40 050		40 050			
Cèdart-Tech inc. 631, Notre-Dame Sainte-Thècle (Québec) G0X 3G0	S	438	041 2 038	Thuya	04R-GA	4 000		4 000			
					12R-GA	750		750			
					14R-GA	500		500			
						5 250		5 250			
Compagnie WestRock du Canada inc. 1000, chemin de l'Usine La Tuque (Québec) G9X 3P8	P	263	042 0 001	Bouleaux jaune et papier	02R-GA	44 050		44 050			
					04R-GA	308 700		308 700			
						352 750		352 750			
Conseil de bande de Kitigan Zibi Anishinabeg No 1 Paganakomin Mikan, CP 309 Maniwaki (Québec) J9E 3C9		394	073 A 002	Sab-Ép-Pig-Mél	071-51	32 100		32 100			
					071-52	47 600		47 600			
					073-51	57 400		57 400			
					073-52	9 100		9 100			
						146 200		146 200			
Conseil de bande des Micmacs de Gesgapegiag 100, boulevard Perron Maria (Québec) G0C 1Y0		418	111 A 003	Sab-Ép-Pig-Mél	111-61	15 000		15 000			
						15 000		15 000			
Conseil des montagnais du Lac-Saint-Jean 1671, rue Ouiatchouan Mashteuiatsh (Québec) G0W 2H0		423	022 A 001	Sab-Ép-Pig-Mél	025-51	200 000		200 000			
						200 000		200 000			
Corporation foncière de Waswanipi Édifice Diom-Blacksmith, CP 8 Waswanipi (Québec) J0Y 3C0		409	107 A 001	Sab-Ép-Pig-Mél	026-63	60 100		60 100			
					026-65	64 900		64 900			
					087-64	30 000		30 000			
						155 000		155 000			
Corporation forestière Eenatuk 187, Main Street Mistissini (Québec) G0W 1C0		414	102 A 001	Sab-Ép-Pig-Mél	026-61	59 800		59 800			
					026-62	65 200		65 200			
						125 000		125 000			
Damabois division Cap-Chat inc. 399 rue Louis-Landry Cap-Chat (Québec) G0J 1E0	C, S	413	112 1 012	Feuillus durs	11R-GA	6 050		6 050			
				Peupliers	11R-GA	42 000		42 000			
						48 050		48 050			
Domtar inc. (Windsor - Pâtes et papiers) 609, 12e Rang, CP 1010 Windsor (Québec) J1S 2L9	P	225	051 0 003	Bouleaux jaune et papier	07R-GA	5 000		5 000			
					15R-GA	30 000		30 000			
									<u>35 000</u>		<u>35 000</u>
				Feuillus durs	03R-GA	33 750		33 750			
					04R-GA	48 000		48 000			
					05R-GA	12 500		12 500			
					12R-GA	17 600		17 600			
					14R-GA	91 700		91 700			
								<u>203 550</u>		<u>203 550</u>	
				Peupliers	03R-GA	4 450		4 450			
					05R-GA	2 050		2 050			
12R-GA	4 000		4 000								
14R-GA	28 450		28 450								
				<u>38 950</u>		<u>38 950</u>					
					277 500		277 500				

(1) Qualité inférieure : Quantité minimale de bois incluse dans le volume annuel.

6. LISTE DES BÉNÉFICIAIRES DE GA et PRAU PAR ORDRE ALPHABÉTIQUE

Nom et adresse de l'usine	Produit	GA/ PR	Numéro de client	Essence	RGA/UA	Volume (m3)		
						SQ	QI (1)	Annuel
Eacom Timber Corporation (Matagami) 2000, boulevard Industriel Matagami (Québec) J0Y 2A0	C, S	041	106 1 002	Sab-Ép-Pig-Mél	10R-GA	309 000 309 000		309 000 309 000
Eacom Timber Corporation (Val-d'Or) 3030, boulevard Jean-Jacques Cossette Béarn (Québec) J9P 6Y6	C, S	032	083 1 002	Sab-Ép-Pig-Mél	07R-GA 08R-GA	28 250 372 650 400 900		28 250 372 650 400 900
Elkem Métal Canada inc. 2020, chemin de la Réserve Jonquière (Québec) G7J 0E1	M	441	021 2 036	Bouleau à papier Peupliers	02R-GA 02R-GA	8 000 19 500 27 500		8 000 19 500 27 500
Éloi Moisan inc. 20, route 354 Saint-Gilbert (Québec) G0A 3T0	C, S	233	031 1 003	Sab-Ép-Pig-Mél	03R-GA 04R-GA	150 3 975 4 125		150 3 975 4 125
Forespect inc. 760, route 323 Namur (Québec) J0V 1N0	C, S	161	072 1 012	Bouleaux jaune et papier Érables Hêg, Ch, Til et Auf Peupliers Pruche	07R-GA 07R-GA 07R-GA 07R-GA 07R-GA	16 000 2 600 600 3 300 1 000 23 500		16 000 2 600 600 3 300 1 000 23 500
Forex Amos inc. (LVL) 301, rue Harricana, CP 125 Amos (Québec) J9T 3A6	D	402	086 2 004	Peupliers	08R-GA 10R-GA	37 000 35 200 72 200		37 000 35 200 72 200
Forex Amos inc. (OSB) 301, rue de l'Harricana, CP 125 Amos (Québec) J9T 3A6	F	442	086 0 002	Peupliers	08R-GA 10R-GA	64 000 36 000 100 000		64 000 36 000 100 000
Forex inc. (Ferme-Neuve) 31, route 309 Nord Ferme-Neuve (Québec) J0W 1C0	C, S	142	154 1 001	Sab-Ép-Pig-Mél	15R-GA	238 500 238 500		238 500 238 500
Fortress Cellulose Spécialisée 451, rue Victoria Thurso (Québec) J0X 3B0	P	159	072 0 002	Érables Hêg, Ch, Til et Auf	07R-GA 15R-GA 07R-GA 15R-GA	119 450 81 550 <u>201 000</u> 46 550 26 750 <u>73 300</u> 274 300		119 450 81 550 <u>201 000</u> 46 550 26 750 <u>73 300</u> 274 300
Gaston Cellard inc. 1, rue Cellard Escuminac (Québec) G0C 2M0	C, S	100	111 1 011	Feuillus durs Sab-Ép-Pig-Mél	11R-GA 11R-GA	11 700 13 400 25 100		11 700 13 400 25 100
Groupe Crête Chertsey inc. 8227, route 125, CP 300 Chertsey (Québec) J0K 3K0	C, S	280	142 1 001	Sab-Ép-Pig-Mél	14R-GA 15R-GA	75 050 15 450 90 500		75 050 15 450 90 500
Groupe Crête division St-Faustin inc. 1617, route 117 Saint-Faustin--Lac-Carré (Québec) J0T 1J2	C, S	405	151 1 019	Sab-Ép-Pig-Mél	07R-GA 15R-GA	45 850 123 400 169 250		45 850 123 400 169 250

(1) Qualité inférieure : Quantité minimale de bois incluse dans le volume annuel.

6. LISTE DES BÉNÉFICIAIRES DE GA et PRAU PAR ORDRE ALPHABÉTIQUE

Nom et adresse de l'usine	Produit	GA/ PR	Numéro de client	Essence	RGA/UA	Volume (m3)		
						SQ	QI (1)	Annuel
Groupe Forestra Coopérative forestière 4910, boulevard Talbot Saguenay (Qc) G7N 1A3		435	023 S 010	Sab-Ép-Pig-Mél	023-52	125 000 125 000		125 000 125 000
Groupe Lebel inc. (Biencourt) 1, rue Principale Ouest Biencourt (Québec) G0K 1T0	C, S	061	011 1 001	Sab-Ép-Pig-Mél	01R-GA	16 650 16 650		16 650 16 650
Groupe Lebel inc. (Cap-Chat) Parc Industriel, CP 578 Cap-Chat (Québec) G0J 1E0	C, S	129	112 1 007	Sab-Ép-Pig-Mél	11R-GA	78 100 78 100		78 100 78 100
Groupe Lebel inc. (Dégelis) 566, avenue Guérette Dégelis (Québec) G5T 1G5	C, S	070	011 1 014	Sab-Ép-Pig-Mél	01R-GA	104 400 104 400		104 400 104 400
Groupe Lebel inc. (Price) 1, rue Mitis Price (Québec) G0J 1Z0	C, S	091	012 1 003	Sab-Ép-Pig-Mél	01R-GA	91 850 91 850		91 850 91 850
Groupe Lebel inc. (Saint-Hilarion) 130, rue Cartier Saint-Hilarion (Québec) G0A 3V0	C, S	005	033 1 003	Sab-Ép-Pig-Mél	03R-GA	85 700 85 700		85 700 85 700
Groupe Lebel inc. (Saint-Joseph-de- Kamouraska) 264, route Picard Saint-Joseph-de-Kamouraska (Québec) G0L 3P0	C, S	059	011 1 012	Sab-Ép-Pig-Mél	01R-GA	21 400 21 400		21 400 21 400
Groupe Lebel inc. (Vallée-des-Lacs) 4, rue Saint-Marc, CP 160 Saint-Michel-du-Squatec (Québec) G0L 4H0	C, S	073	011 1 004	Sab-Ép-Pig-Mél	01R-GA	31 400 31 400		31 400 31 400
Groupe Lignarex inc. 7700, chemin de la Batture Jonquière (Québec) G7B 3P6	C, S	185	021 1 001	Sab-Ép-Pig-Mél	02R-GA	150 100 150 100		150 100 150 100
Groupe NBG inc. 99, rue des Frontières Ouest Rivière-Bleue (Québec) G0L 2B0	C, S	072	011 1 018	Peupliers	01R-GA	20 700 20 700		20 700 20 700
Industries G.D.S. inc. (Pointe-à-la-Croix) 6, chemin Qospem Pointe-à-la-Croix (Québec) G0C 1L0	C, S	101	111 1 006	Sab-Ép-Pig-Mél	11R-GA	84 350 84 350		84 350 84 350
Industries John Lewis Itée 1101, boulevard Ducharme La Tuque (Québec) G9X 3C3	C, D	265	042 1 002	Bouleau à papier	04R-GA	61 900 61 900		61 900 61 900
Industries T.L.T. inc. 144, rue Larouche Sainte-Monique (Québec) G0W 2T0	C, S	204	024 1 001	Boudeaux jaune et papier Peupliers	02R-GA 02R-GA	50 700 45 400 96 100	84 400	135 100 45 400 180 500
Joivalco Produits forestiers inc. 2460, route 148, CP 6 Litchfield (Québec) J0X 1K0	C, S	150	071 1 001	Boudeaux jaune et papier Érables	07R-GA 07R-GA	6 300 5 100	1 550 2 000	7 850 7 100

(1) Qualité inférieure : Quantité minimale de bois incluse dans le volume annuel.

6. LISTE DES BÉNÉFICIAIRES DE GA et PRAU PAR ORDRE ALPHABÉTIQUE

Nom et adresse de l'usine	Produit	GA/ PR	Numéro de client	Essence	RGA/UA	Volume (m3)		
						SQ	QI (1)	Annuel
				Hêg, Ch, Til et Auf	07R-GA	3 550	900	4 450
				Pins blanc et rouge	07R-GA	6 300		6 300
						21 250	4 450	25 700
La communauté de Manawan 135, rue Kicik Manawan (Québec) J0K 1M0		417	143 A 001	Feuillus durs	043-52	60 000		60 000
						60 000		60 000
La Compagnie Commonwealth Plywood Itée (Belleterre - Déroulage) RR 8, canton Guillet Belleterre (Québec) J0Z 1L0	D	168	081 2 013	Bouleaux jaune et papier	07R-GA 08R-GA	1 050 6 950		1 050 6 950
						8 000		8 000
La Compagnie Commonwealth Plywood Itée (La Croche) Rang Ouest, canton Langelier La Tuque (Québec) G0X 1R0	C, S	266	042 1 004	Bouleaux jaune et papier	04R-GA	34 750		34 750
						34 750		34 750
La Compagnie Commonwealth Plywood Itée (Low) Route 105, CP 59 Low (Québec) J0X 2C0	C, S	153	072 1 001	Pins blanc et rouge	07R-GA	10 000		10 000
						10 000		10 000
La Compagnie Commonwealth Plywood Itée (Mont-Laurier) 172, avenue du Moulin Mont-Laurier (Québec) J9L 3W1	C, S	145	154 1 006	Bouleaux jaune et papier	07R-GA 15R-GA	9 300 15 850	1 300	10 600 15 850
						<u>25 150</u>		<u>26 450</u>
				Érables	07R-GA 15R-GA	5 700 10 850	1 550	7 250 10 850
						<u>16 550</u>		<u>18 100</u>
				Hêg, Ch, Til et Auf	07R-GA 15R-GA	2 700 550	750	3 450 550
						<u>3 250</u>		<u>4 000</u>
						44 950	3 600	48 550
La Compagnie Commonwealth Plywood Itée (Rapides-des-Joachims) 478, chemin du Moulin, CP 62 Rapides-des-Joachims (Québec) J0X 3M0	C, S	149	071 1 002	Bouleaux jaune et papier	07R-GA	19 250	500	19 750
				Érables	07R-GA	11 300	1 300	12 600
				Hêg, Ch, Til et Auf	07R-GA	4 550	550	5 100
						35 100	2 350	37 450
La Compagnie Commonwealth Plywood Itée (Sainte-Thérèse) 15, boulevard Curé Labelle, CP 90 Sainte-Thérèse (Québec) J7E 4H9	D	281	152 2 004	Bouleaux jaune et papier	07R-GA	3 550		3 550
				Érables	07R-GA 15R-GA	300 250		300 250
						<u>550</u>		<u>550</u>
						4 100		4 100
La Compagnie Commonwealth Plywood Itée (Shawinigan) 1155, chemin de la Fonderie Sainte-Thérèse (Québec) G9N 1W9	C, D	255	041 1 006	Bouleaux jaune et papier	03R-GA 04R-GA 14R-GA	800 13 150 1 650		800 13 150 1 650
						<u>15 600</u>		<u>15 600</u>
				Hêg, Ch, Til et Auf	07R-GA	450		450
						16 050		16 050
La Corporation internationale Masonite 6184, rue Notre-Dame Lac-Mégantic (Québec) G6B 3B5	C, D	226	051 1 035	Bouleaux jaune et papier	05R-GA 07R-GA 08R-GA 12R-GA 15R-GA	150 200 1 300 150 550		150 200 1 300 150 550

(1) Qualité inférieure : Quantité minimale de bois incluse dans le volume annuel.

6. LISTE DES BÉNÉFICIAIRES DE GA et PRAU PAR ORDRE ALPHABÉTIQUE

Nom et adresse de l'usine	Produit	GA/ PR	Numéro de client	Essence	RGA/UA	Volume (m3)		
						SQ	QI (1)	Annuel
				Feuillus durs	01R-GA 11R-GA	2 350 450 400 <u>850</u> 3 200		2 350 450 400 <u>850</u> 3 200
La Scierie Martel Itée 1615, boulevard Auger Est Alma (Québec) G8B 5V2	C, S	181	021 1 004	Sab-Ép-Pig-Mél	02R-GA	60 600 60 600		60 600 60 600
Lauzon - Planchers de bois exclusifs inc. 175, rue Alexandre Thurso (Québec) J0X 3B0	C, S	160	072 1 005	Bouleaux jaune et papier Érables Hêg, Ch, Til et Auf	07R-GA 15R-GA 07R-GA 15R-GA 07R-GA 15R-GA	50 000 6 850 <u>56 850</u> 42 650 18 250 <u>60 900</u> 10 800 3 600 <u>14 400</u> 132 150	10 600 3 000 850 7 150 3 250 1 150 26 000	60 600 9 850 <u>70 450</u> 43 500 25 400 <u>68 900</u> 14 050 4 750 <u>18 800</u> 158 150
Le Spécialiste du bardeau de cèdre inc. 754, 8e Rue Saint-Prosper (Québec) G0M 1Y0	B	355	124 2 007	Thuja	04R-GA 05R-GA 08R-GA 12R-GA 14R-GA 15R-GA	14 650 250 3 300 350 4 200 3 850 26 600		14 650 250 3 300 350 4 200 3 850 26 600
Les Bardeaux Lajoie inc. (Saint-Eusèbe) 101, 10e Rang Est Saint-Eusèbe (Québec) G0L 2Y0	B	063	011 2 007	Thuja	01R-GA	12 900 12 900		12 900 12 900
Les Chantiers de Chibougamau Itée 521, chemin Merrill, CP 216 Chibougamau (Québec) G8P 2K7	C, S	217	102 1 002	Sab-Ép-Pig-Mél	02R-GA 10R-GA	86 900 312 600 399 500		86 900 312 600 399 500
Les Entreprises Alain Maltais inc. 511, chemin du Mont Bourbeau, CP 63 Chibougamau (Québec) G8P 2K5	S	354	102 2 008	Feuillus durs Peupliers	10R-GA 10R-GA	200 200 400		200 200 400
Les Exploitations J.Y.B. Papineau inc. 10, montée Gravel Ferme-Neuve (Québec) J0W 1C0	S	399	154 2 020	Thuja	15R-GA	1 000 1 000		1 000 1 000
Les Industries Picard & Poulin inc. 411, rue Principale Saints-Anges (Québec) G0S 3E0	C, S	440	124 1 013	Sab-Ép-Pig-Mél	12R-GA	2 000 2 000		2 000 2 000
Les Scieries du Lac St-Jean inc. 1099, route de St-André Métabetchouan--Lac-à-la-Croix (Québec) G8G 1X2	C, S	182	021 1 006	Sab-Ép-Pig-Mél	02R-GA	160 550 160 550		160 550 160 550
Listuguj Mi'gmaq Government 17, Riverside Ouest Listuguj (Québec) G0C 2R0		411	111 A 002	Sab-Ép-Pig-Mél	012-53 111-61	5 000 10 000 15 000		5 000 10 000 15 000

(1) Qualité inférieure : Quantité minimale de bois incluse dans le volume annuel.

6. LISTE DES BÉNÉFICIAIRES DE GA et PRAU PAR ORDRE ALPHABÉTIQUE

Nom et adresse de l'usine	Produit	GA/ PR	Numéro de client	Essence	RGA/UA	Volume (m3)		
						SQ	QI (1)	Annuel
Louisiana-Pacifique Canada (Bois-Franc) 1012, chemin du Parc industriel Bois-Franc (Québec) J9E 3A9	F	343	073 0 001	Bouleau à papier	07R-GA 15R-GA	151 000 63 000 <u>214 000</u>		151 000 63 000 <u>214 000</u>
				Érables	07R-GA 15R-GA	23 400 450 <u>23 850</u>		23 400 450 <u>23 850</u>
				Peupliers	07R-GA 15R-GA	165 450 49 250 <u>214 700</u>		165 450 49 250 <u>214 700</u>
						452 550		452 550
Lulumco inc. 79, rue Saint-Alphonse Sainte-Luce (Québec) G0K 1P0	C, S	087	012 1 002	Sab-Ép-Pig-Mél	01R-GA	69 350 69 350		69 350 69 350
LVL Global inc. 48, rue Boivin Ville-Marie (Québec) J9V 1B6	D	173	081 2 019	Bouleaux jaune et papier	08R-GA	11 900		11 900
				Peupliers	08R-GA	19 500 31 400		19 500 31 400
Maibec inc. (Clarendon) 245, chemin du Rang 13, CP 249 Clarendon (Québec) J0X 2Y0	B	379	071 2 011	Thuya	07R-GA	22 250 22 250		22 250 22 250
Maibec inc. (Saint-Pamphile - Bardeaux) 850, route Elgin Sud Saint-Pamphile (Québec) G0R 3X0	B	415	125 2 001	Thuya	12R-GA 14R-GA	3 300 2 550 5 850		3 300 2 550 5 850
Maibec inc. (Saint-Pamphile - Sciage) 24, rang 6 Saint-Pamphile (Québec) G0R 3X0	C, S	018	125 1 010	Sab-Ép-Pig-Mél	05R-GA 12R-GA	8 600 19 400 28 000		8 600 19 400 28 000
Maibec inc. (Saint-Théophile) 340, route 173 Saint-Théophile (Québec) G0M 2A0	B	309	124 2 006	Thuya	04R-GA	5 750		5 750
					05R-GA	450		450
					07R-GA	4 850		4 850
					12R-GA	250		250
					14R-GA	1 800		1 800
					15R-GA	11 600		11 600
		24 700		24 700				
Matériaux Blanchet inc. (Amos) 2771, route de l'Aéroport, CP 430 Amos (Québec) J9T 3A8	C, S	046	086 1 005	Sab-Ép-Pig-Mél	08R-GA 10R-GA	99 800 136 650 236 450		99 800 136 650 236 450
Matériaux Blanchet inc. (Saint-Pamphile) 1030, rue Elgin Sud Saint-Pamphile (Québec) G0R 3X0	C, S	014	125 1 007	Sab-Ép-Pig-Mél	12R-GA	19 400 19 400		19 400 19 400
MRC d'Abitibi-Ouest 6, 8e Avenue Est La Sarre (Québec) J9Z 1N6		431	085 M 007	Sab-Ép-Pig-Mél	085-51	41 200 41 200		41 200 41 200
Multi Cèdre Itée 216, rue Principale Esprit-Saint (Québec) G0K 1A0	B	085	012 2 008	Thuya	01R-GA 11R-GA	11 100 1 950 13 050		11 100 1 950 13 050
Municipalité de Mont-Carmel 22, rue de la Fabrique Mont-Carmel (Québec) G0L 1W0		421	011 M 001	Sab-Ép-Pig-Mél	011-51	2 400 2 400		2 400 2 400

(1) Qualité inférieure : Quantité minimale de bois incluse dans le volume annuel.

6. LISTE DES BÉNÉFICIAIRES DE GA et PRAU PAR ORDRE ALPHABÉTIQUE

Nom et adresse de l'usine	Produit	GA/ PR	Numéro de client	Essence	RGA/UA	Volume (m3)		
						SQ	QI (1)	Annuel
Municipalité de Taschereau 52, rue Morin, CP 150 Taschereau (Québec) J0Z 3N0		432	085 M 003	Sab-Ép-Pig-Mél	085-51	3 800 3 800		3 800 3 800
Nation Micmac de Gespeg 783, boul. Pointe-Navarre, CP 69 Gaspé (Québec) G4X 6V2		433	112 A 001	Sab-Ép-Pig-Mél	112-62	5 000 5 000		5 000 5 000
Norbord inc. (La Sarre - Panneaux) 210, 9e Avenue Est, CP 280 La Sarre (Québec) J9Z 2X5	F	053	085 0 001	Bouleau à papier Peupliers	08R-GA 10R-GA 08R-GA 10R-GA	30 950 4 850 <u>35 800</u> 148 200 154 200 <u>302 400</u> 338 200		30 950 4 850 <u>35 800</u> 148 200 154 200 <u>302 400</u> 338 200
PF Résolu Canada Inc. (Baie-Comeau - Sciage) Case postale 2250 Baie-Comeau (Québec) G5C 2S9	C, S	292	093 1 001	Sab-Ép-Pig-Mél	09R-GA	499 800 499 800		499 800 499 800
PF Résolu Canada Inc. (Comtois) RR 8, canton Comtois, CP 4000 Label-sur-Quévillon (Québec) J0Y 1X0	C, S	048	107 1 003	Sab-Ép-Pig-Mél	10R-GA	415 900 415 900		415 900 415 900
PF Résolu Canada Inc. (Dolbeau-Mistassini - Sciage) 200, rue De Quen Dolbeau-Mistassini (Québec) G8L 5M8	C, S	220	027 1 002	Sab-Ép-Pig-Mél	02R-GA	516 300 516 300		516 300 516 300
PF Résolu Canada Inc. (Girardville) 2250, rang Saint-Joseph Nord, CP 280 Girardville (Québec) G0W 1R0	C, S	206	025 1 001	Sab-Ép-Pig-Mél	02R-GA	540 700 540 700		540 700 540 700
PF Résolu Canada Inc. (La Doré) 5850, rue Des Jardins, CP 9 La Doré (Québec) G8J 1B4	C, S	207	025 1 009	Sab-Ép-Pig-Mél	02R-GA 04R-GA	438 700 51 800 490 500		438 700 51 800 490 500
PF Résolu Canada Inc. (Maniwaki) 200, chemin de Montcerf Maniwaki (Québec) J9E 1A1	C, S	404	073 1 010	Sab-Ép-Pig-Mél	07R-GA	273 150 273 150		273 150 273 150
PF Résolu Canada Inc. (Saint-Félicien) 1, rue Laberge Saint-Félicien (Québec) G8K 2R7	C, S	209	025 1 006	Sab-Ép-Pig-Mél	02R-GA 04R-GA	365 900 15 000 380 900		365 900 15 000 380 900
PF Résolu Canada Inc. (Saint-Thomas) 300, avenue du Moulin Saint-Thomas-Didyme (Québec) G0W 1P0	C, S	208	025 1 007	Sab-Ép-Pig-Mél	02R-GA	258 650 258 650		258 650 258 650
PF Résolu Canada Inc. (Senneterre) 40, chemin Saint-Pierre Senneterre (Québec) J0Y 2M0	C, S	034	084 1 002	Sab-Ép-Pig-Mél	08R-GA 10R-GA	423 500 116 200 539 700		423 500 116 200 539 700
Portes & Fenêtres Yvon Bordeleau & Fils inc. 440, rue Sainte-Thérèse Saint-Michel-des-Saints (Québec) J0K 3B0	S	323	142 2 001	Bouleaux jaune et papier Pins blanc et rouge Thuya	14R-GA 14R-GA 14R-GA	150 200 100		150 200 100

(1) Qualité inférieure : Quantité minimale de bois incluse dans le volume annuel.

6. LISTE DES BÉNÉFICIAIRES DE GA et PRAU PAR ORDRE ALPHABÉTIQUE

Nom et adresse de l'usine	Produit	GA/ PR	Numéro de client	Essence	RGA/UA	Volume (m3)		
						SQ	QI (1)	Annuel
						450		450
Produits forestiers Arbec inc. (Shawinigan) 775, chemin de Turcotte, CP 40 Saint-Malo (Québec) G9T 5K7	F	256	041 0 007	Bouleau à papier Peupliers	04R-GA 03R-GA 04R-GA 14R-GA	26 250 8 200 220 750 28 650 <u>257 600</u>		26 250 8 200 220 750 28 650 <u>257 600</u> 283 850
Produits forestiers Basques inc. 100, rue de la Beurrerie Saint-Mathieu-de-Rioux (Québec) G0L 3T0	E	069	011 2 008	Feuillus durs	01R-GA	14 600 14 600		14 600 14 600
Produits forestiers Lachance inc. 861, route Saint-Joseph Sainte-Émélie-de-l'Énergie (Québec) J0K 2K0	C, S	282	142 1 005	Bouleaux jaune et papier Érables Hêg, Ch, Til et Auf	14R-GA 14R-GA 14R-GA	30 500 10 050 450 41 000	9 150 3 000 12 150	39 650 13 050 450 53 150
Produits forestiers Mauricie S.E.C. 2419, route 155 Sud La Tuque (Québec) G9X 3N8	C, S	347	042 1 006	Sab-Ép-Pig-Mél	04R-GA	396 650 396 650		396 650 396 650
Produits Forestiers Miniers "Abitibi" inc. 302, chemin du Lac-Mourier Rivière-Héva (Québec) J0Y 2H0	C, S	033	083 1 004	Sab-Ép-Pig-Mél	08R-GA	6 100 6 100		6 100 6 100
Produits forestiers Nabakatuk 2008, S.E.N.C. km 260, route 113 Waswanipi (Québec) J0Y 3C0	C, S	345	107 1 004	Sab-Ép-Pig-Mél	10R-GA	70 000 70 000		70 000 70 000
Produits forestiers Petit-Paris inc. 75, chemin Chute des Passes Saint-Ludger-de-Milot (Québec) G0W 2B0	C, S	219	027 1 004	Sab-Ép-Pig-Mél	02R-GA	288 250 288 250		288 250 288 250
Produits forestiers Temrex, société en commandite 521, route 132 Ouest Nouvelle (Québec) G0C 2G0	C, S	099	111 1 003	Sab-Ép-Pig-Mél	11R-GA	251 300 251 300		251 300 251 300
Rosario Poirier inc. (Saint-Alphonse - Sciage) 130, route Saint-Alphonse, CP 88 Saint-Alphonse (Québec) G0C 2V0	C, S	106	111 1 005	Peupliers Sab-Ép-Pig-Mél	11R-GA 11R-GA	50 200 13 700 63 900		50 200 13 700 63 900
Sartiop inc. (Angliers - Tournage et façonnage) 1689, montée Giroux Angliers (Québec) J0Z 1A0	G	391	081 2 018	Pin rouge	08R-GA	150 150		150 150
Scierie Bondu inc. 319, chemin H. Bondu Notre-Dame-de-Pontmain (Québec) J0W 1S0	C, S	138	154 1 003	Pins blanc et rouge	07R-GA 14R-GA 15R-GA	15 650 11 200 26 850		15 650 11 200 26 850
Scierie Carrière Itée 530, boulevard de l'Aéroparc Lachute (Québec) J8H 3R8	C, S	274	151 1 020	Bouleaux jaune et papier Érables Hêg, Ch, Til et Auf	15R-GA 15R-GA 15R-GA	3 450 7 850 2 200		3 450 7 850 2 200

(1) Qualité inférieure : Quantité minimale de bois incluse dans le volume annuel.

6. LISTE DES BÉNÉFICIAIRES DE GA et PRAU PAR ORDRE ALPHABÉTIQUE

Nom et adresse de l'usine	Produit	GA/ PR	Numéro de client	Essence	RGA/UA	Volume (m3)		
						SQ	QI (1)	Annuel
				Peupliers	15R-GA	800		800
						14 300		14 300
Scierie de la Vallée inc. 15, rang Saint-Édouard Amqui (Québec) G5J 3N8	C, S	434	012 1 032	Feuillus durs	01R-GA	8 300		8 300
						8 300		8 300
Scierie de Sainte-Irène ltée 435, rang 1 Saint-Vianney (Québec) G0J 3J0	C, S	092	012 1 018	Sab-Ép-Pig-Mél	01R-GA	24 350		24 350
						24 350		24 350
Scierie Dion & Fils inc. 147, rue Saint-Alexis Saint-Raymond (Québec) G3L 1S1	C, S	229	031 1 001	Feuillus durs	03R-GA	20 500	8 300	28 800
				Sab-Ép-Pig-Mél	03R-GA	56 250		56 250
						76 750	8 300	85 050
Scierie Girard inc. 5872, route Bouleaux Jonquière (Québec) G7P 1E3	C, S	199	021 1 009	Sab-Ép-Pig-Mél	02R-GA	174 700		174 700
						174 700		174 700
Scierie Landrienne 389, chemin du Moulin Landrienne (Québec) J0Y 1V0	C, S	042	086 1 007	Sab-Ép-Pig-Mél	08R-GA 10R-GA	124 800 134 150		124 800 134 150
						258 950		258 950
Scierie Lauzé inc. 2720, rue Principale Saint-Édouard-de-Lotbinière (Québec) G0S 1Y0	C, S	134	124 1 045	Feuillus durs	12R-GA	450		450
				Pruche	12R-GA	300		300
				Sab-Ép-Pig-Mél	12R-GA	4 600		4 600
						5 350		5 350
Scierie Petit-Saguenay Inc. 225, route 170 Petit-Saguenay (Québec) G0V 1N0	C, S	006	021 1 013	Peupliers	02R-GA 03R-GA	58 700 18 850		58 700 18 850
						77 550		77 550
Scierie P.S.E. inc. 491, boulevard Chabot, CP 129 Saint-Ubalde (Québec) G0A 4L0	C, S	239	031 1 006	Sab-Ép-Pig-Mél	03R-GA 04R-GA	36 950 7 975		36 950 7 975
						44 925		44 925
Scierie St-Michel inc. 621, rue Saint-Georges Saint-Michel-des-Saints (Québec) J0K 3B0	C, S	287	142 1 009	Sab-Ép-Pig-Mél	04R-GA 14R-GA	11 100 115 350		11 100 115 350
						126 450		126 450
S.M.T. inc. 131, rue Principale Saint-Thomas-Didyme (Québec) G8M 4G6	S	390	025 2 016	Bouleaux jaune et papier	02R-GA	150		150
				Sab-Ép-Pig-Mél	02R-GA	1 250		1 250
						1 400		1 400
Société en commandite Scierie Opitciwan Kilomètre 164, CP 270 Obedjiwan (Québec) G0W 3B0	C, S	366	042 1 008	Sab-Ép-Pig-Mél	04R-GA	107 150		107 150
						107 150		107 150
Société en commandite Services forestiers atikamekw aski 57, rue Kenosi, CP 221 Wemotaci (Québec) G0X 3R0		400	042 A 004	Sab-Ép-Pig-Mél	042-51 043-51 043-52	19 000 59 500 5 500		19 000 59 500 5 500
						84 000		84 000
Tembec (Béarn)	C, S	172	081 1 003	Sab-Ép-Pig-Mél	08R-GA	334 600		334 600
						334 600		334 600

(1) Qualité inférieure : Quantité minimale de bois incluse dans le volume annuel.

6. LISTE DES BÉNÉFICIAIRES DE GA et PRAU PAR ORDRE ALPHABÉTIQUE

Nom et adresse de l'usine	Produit	GA/ PR	Numéro de client	Essence	RGA/UA	Volume (m3)		
						SQ	QI (1)	Annuel
67, rue Principale Sud Béarn (Québec) J0Z 1G0								
Tembec (La Sarre) 495, route 111 Ouest La Sarre (Québec) J9Z 2X1	C, S	036	085 1 002	Sab-Ép-Pig-Mél	10R-GA	345 950		345 950
						345 950		345 950
Tembec (Matane) 400, rue du Port, CP 640 Matane (Québec) G4W 3P6	P	350	012 0 003	Feuillus durs	01R-GA	11 900		11 900
				Peupliers	01R-GA	23 950		23 950
						35 850		35 850
Tembec (Témiscaming - Pâtes et papiers) 33, chemin Kipawa, CP 3000 Témiscaming (Québec) J0Z 3R0	P	175	081 0 001	Feuillus durs	08R-GA	160 950		160 950
				Peupliers	08R-GA	33 600		33 600
				Sab-Ép-Pig-Mél	08R-GA	25 000		25 000
						219 550		219 550
Uniboard Canada inc. (Sayabec) 152, route Pouliot Sayabec (Québec) G0J 3K0	F	108	012 0 001	Feuillus durs	01R-GA 11R-GA	46 450 50 650		46 450 50 650
						97 100		97 100
Valibois inc. 267, boulevard Saint-David Saint-David-de-Falardeau (Québec) G0V 1C0	C, S	307	023 1 006	Bouleaux jaune et papier	02R-GA	19 800	3 800	23 600
				Peupliers	02R-GA	8 400		8 400
						28 200	3 800	32 000
Vexco inc. 2441, route 165, CP 36 Saint-Ferdinand (Québec) G0N 1N0	C, S	135	171 1 026	Feuillus durs	05R-GA 12R-GA	1 450 1 100		1 450 1 100
						2 550		2 550
Xylo-Carbone inc. 70, rue du Parc Industriel Saint-Tite (Québec) G0X 3H0		443	041 2 039	Bouleau jaune	03R-GA 04R-GA	1 700 7 150		1 700 7 150
						<u>8 850</u>		<u>8 850</u>
				Érables	03R-GA 04R-GA	1 400 7 300		1 400 7 300
						<u>8 700</u>		<u>8 700</u>
				Hêg, Ch, Til et Auf	03R-GA 04R-GA	250 950		250 950
						<u>1 200</u>		<u>1 200</u>
						18 750		18 750

(1) Qualité inférieure : Quantité minimale de bois incluse dans le volume annuel.

7. LISTE DES BÉNÉFICIAIRES DE GA ET PR PAR RÉGION DE GARANTIE

RGA/UA	GA/PR	Nom du bénéficiaire	Produits	Numéro de client	Essence	Volume (m3)		
						SQ	QI (1)	Annuel
01RGA								
01R-GA	055	Bégin & Bégin inc. (Saint-Juste-du-Lac)	C, S	011 1 002	Feuillus durs	24 250		24 250
	090	Bois CFM inc.	C, S	012 1 011	Peupliers	13 150		13 150
	011	Bois de sciage Lafontaine inc.	C, S	125 1 002	Sab-Ép-Pig-Mél	21 350		21 350
	088	Bois d'oeuvre Cedrico inc. (Causapscal)	C, S	012 1 012	Sab-Ép-Pig-Mél	132 000		132 000
	068	Cascades Canada ULC (Cabano)	P	011 0 003	Feuillus durs Peupliers	33 750 6 300		33 750 6 300
						<u>40 050</u>		<u>40 050</u>
	061	Groupe Lebel inc. (Biencourt)	C, S	011 1 001	Sab-Ép-Pig-Mél	16 650		16 650
	070	Groupe Lebel inc. (Dégelis)	C, S	011 1 014	Sab-Ép-Pig-Mél	104 400		104 400
	091	Groupe Lebel inc. (Price)	C, S	012 1 003	Sab-Ép-Pig-Mél	91 850		91 850
	059	Groupe Lebel inc. (Saint-Joseph-de-Kamouraska)	C, S	011 1 012	Sab-Ép-Pig-Mél	21 400		21 400
	073	Groupe Lebel inc. (Vallée-des-Lacs)	C, S	011 1 004	Sab-Ép-Pig-Mél	31 400		31 400
	072	Groupe NBG inc.	C, S	011 1 018	Peupliers	20 700		20 700
	226	La Corporation internationale Masonite	C, D	051 1 035	Feuillus durs	450		450
	063	Les Bardeaux Lajoie inc. (Saint-Eusèbe)	B	011 2 007	Thuya	12 900		12 900
	087	Lulumco inc.	C, S	012 1 002	Sab-Ép-Pig-Mél	69 350		69 350
	085	Multi Cèdre Itée	B	012 2 008	Thuya	11 100		11 100
	069	Produits forestiers Basques inc.	E	011 2 008	Feuillus durs	14 600		14 600
	434	Scierie de la Vallée inc.	C, S	012 1 032	Feuillus durs	8 300		8 300
	092	Scierie de Sainte-Irène Itée	C, S	012 1 018	Sab-Ép-Pig-Mél	24 350		24 350
	350	Tembec (Matane)	P	012 0 003	Feuillus durs Peupliers	11 900 23 950		11 900 23 950
						<u>35 850</u>		<u>35 850</u>
	108	Uniboard Canada inc. (Sayabec)	F	012 0 001	Feuillus durs	46 450		46 450
011-51	421	Municipalité de Mont-Carmel		011 M 001	Sab-Ép-Pig-Mél	2 400		2 400
012-53	411	Listuguj Mi'gmaq Government		111 A 002	Sab-Ép-Pig-Mél	5 000		5 000
02RGA								
02R-GA	201	Arbec, Bois d'oeuvre inc. (L'Ascension)	C, S	024 1 003	Sab-Ép-Pig-Mél	555 050		555 050
	263	Compagnie WestRock du Canada inc.	P	042 0 001	Bouleaux jaune et papier	44 050		44 050
	441	Elkem Métal Canada inc.	M	021 2 036	Bouleau à papier	8 000		8 000

(1) Qualité inférieure : Quantité minimale de bois incluse dans le volume annuel.

7. LISTE DES BÉNÉFICIAIRES DE GA ET PR PAR RÉGION DE GARANTIE

RGA/UA	GA/PR	Nom du bénéficiaire	Produits	Numéro de client	Essence	Volume (m3)		
						SQ	QI (1)	Annuel
					Peupliers	19 500		19 500
						<u>27 500</u>		<u>27 500</u>
	185	Groupe Lignarex inc.	C, S	021 1 001	Sab-Ép-Pig-Mél	150 100		150 100
	204	Industries T.L.T. inc.	C, S	024 1 001	Bouleaux jaune et papier Peupliers	50 700	84 400	135 100
						45 400		45 400
						<u>96 100</u>	<u>84 400</u>	<u>180 500</u>
	181	La Scierie Martel Itée	C, S	021 1 004	Sab-Ép-Pig-Mél	60 600		60 600
	217	Les Chantiers de Chibougamau Itée	C, S	102 1 002	Sab-Ép-Pig-Mél	86 900		86 900
	182	Les Scieries du Lac St-Jean inc.	C, S	021 1 006	Sab-Ép-Pig-Mél	160 550		160 550
	220	PF Résolu Canada Inc. (Dolbeau-Mistassini - Sciage)	C, S	027 1 002	Sab-Ép-Pig-Mél	516 300		516 300
	206	PF Résolu Canada Inc. (Girardville)	C, S	025 1 001	Sab-Ép-Pig-Mél	540 700		540 700
	207	PF Résolu Canada Inc. (La Doré)	C, S	025 1 009	Sab-Ép-Pig-Mél	438 700		438 700
	209	PF Résolu Canada Inc. (Saint-Félicien)	C, S	025 1 006	Sab-Ép-Pig-Mél	365 900		365 900
	208	PF Résolu Canada Inc. (Saint-Thomas)	C, S	025 1 007	Sab-Ép-Pig-Mél	258 650		258 650
	219	Produits forestiers Petit-Paris inc.	C, S	027 1 004	Sab-Ép-Pig-Mél	288 250		288 250
	199	Scierie Girard inc.	C, S	021 1 009	Sab-Ép-Pig-Mél	174 700		174 700
	006	Scierie Petit-Saguenay Inc.	C, S	021 1 013	Peupliers	58 700		58 700
	390	S.M.T. inc.	S	025 2 016	Bouleaux jaune et papier Sab-Ép-Pig-Mél	150		150
						1 250		1 250
						<u>1 400</u>		<u>1 400</u>
	307	Valibois inc.	C, S	023 1 006	Bouleaux jaune et papier Peupliers	19 800	3 800	23 600
						8 400		8 400
						<u>28 200</u>	<u>3 800</u>	<u>32 000</u>
023-52	435	Groupe Forestra Coopérative forestière		023 S 010	Sab-Ép-Pig-Mél	125 000		125 000
025-51	423	Conseil des montagnais du Lac-Saint-Jean		022 A 001	Sab-Ép-Pig-Mél	200 000		200 000
03RGA								
03R-GA	318	Boiseries Savco inc.	C, S	041 1 023	Feuillus durs		2 350	2 350
	225	Domtar inc. (Windsor - Pâtes et papiers)	P	051 0 003	Feuillus durs Peupliers	33 750		33 750
						4 450		4 450
						<u>38 200</u>		<u>38 200</u>
	233	Éloi Moisan inc.	C, S	031 1 003	Sab-Ép-Pig-Mél	150		150
	005	Groupe Lebel inc. (Saint-Hilarion)	C, S	033 1 003	Sab-Ép-Pig-Mél	85 700		85 700
	255	La Compagnie Commonwealth Plywood Itée (Shawinigan)	C, D	041 1 006	Bouleaux jaune et papier	800		800

(1) Qualité inférieure : Quantité minimale de bois incluse dans le volume annuel.

7. LISTE DES BÉNÉFICIAIRES DE GA ET PR PAR RÉGION DE GARANTIE

RGA/UA	GA/PR	Nom du bénéficiaire	Produits	Numéro de client	Essence	Volume (m3)		
						SQ	QI (1)	Annuel
	256	Produits forestiers Arbec inc. (Shawinigan)	F	041 0 007	Peupliers	8 200		8 200
	229	Scierie Dion & Fils inc.	C, S	031 1 001	Feuillus durs Sab-Ép-Pig-Mél	20 500 56 250 <u>76 750</u>	8 300	28 800 56 250 <u>85 050</u>
	006	Scierie Petit-Saguenay Inc.	C, S	021 1 013	Peupliers	18 850		18 850
	239	Scierie P.S.E. inc.	C, S	031 1 006	Sab-Ép-Pig-Mél	36 950		36 950
	443	Xylo-Carbone inc.		041 2 039	Bouleau jaune Érables Hêg, Ch, Til et Auf	1 700 1 400 250 <u>3 350</u>		1 700 1 400 250 <u>3 350</u>
04RGA								
04R-GA	228	Adélard Goyette & Fils Itée	C, S	031 1 008	ÉR, Hêg, Ch, Til et Auf Pins blanc et rouge	2 000 12 000 <u>14 000</u>		2 000 12 000 <u>14 000</u>
	444	Arbec, Bois d'oeuvre inc. (La Tuque)		042 2 014	Pin gris Pin rouge	14 550 300 <u>14 850</u>		14 550 300 <u>14 850</u>
	267	Arbec, Bois d'oeuvre inc. (Parent)	C, S	042 1 012	Sab-Ép-Pig-Mél	384 400		384 400
	244	Arbec, Bois d'oeuvre inc. (Saint-Roch)	C, S	041 1 015	Sab-Ép-Pig-Mél	418 750		418 750
	215	Barrette-Chapais Itée	C, S	102 1 003	Sab-Ép-Pig-Mél	57 650		57 650
	318	Boiseries Savco inc.	C, S	041 1 023	Feuillus durs		47 350	47 350
	438	Cèdart-Tech inc.	S	041 2 038	Thuya	4 000		4 000
	263	Compagnie WestRock du Canada inc.	P	042 0 001	Bouleaux jaune et papier	308 700		308 700
	225	Domtar inc. (Windsor - Pâtes et papiers)	P	051 0 003	Feuillus durs	48 000		48 000
	233	Éloi Moisan inc.	C, S	031 1 003	Sab-Ép-Pig-Mél	3 975		3 975
	265	Industries John Lewis Itée	C, D	042 1 002	Bouleau à papier	61 900		61 900
	266	La Compagnie Commonwealth Plywood Itée (La Croche)	C, S	042 1 004	Bouleaux jaune et papier	34 750		34 750
	255	La Compagnie Commonwealth Plywood Itée (Shawinigan)	C, D	041 1 006	Bouleaux jaune et papier	13 150		13 150
	355	Le Spécialiste du bardeau de cèdre inc.	B	124 2 007	Thuya	14 650		14 650
	309	Maibec inc. (Saint-Théophile)	B	124 2 006	Thuya	5 750		5 750
	207	PF Résolu Canada Inc. (La Doré)	C, S	025 1 009	Sab-Ép-Pig-Mél	51 800		51 800
	209	PF Résolu Canada Inc. (Saint-Félicien)	C, S	025 1 006	Sab-Ép-Pig-Mél	15 000		15 000
	256	Produits forestiers Arbec inc. (Shawinigan)	F	041 0 007	Bouleau à papier Peupliers	26 250 220 750		26 250 220 750

(1) Qualité inférieure : Quantité minimale de bois incluse dans le volume annuel.

7. LISTE DES BÉNÉFICIAIRES DE GA ET PR PAR RÉGION DE GARANTIE

RGA/UA	GA/PR	Nom du bénéficiaire	Produits	Numéro de client	Essence	Volume (m3)		
						SQ	QI (1)	Annuel
						<u>247 000</u>		<u>247 000</u>
	347	Produits forestiers Mauricie S.E.C.	C, S	042 1 006	Sab-Ép-Pig-Mél	396 650		396 650
	239	Scierie P.S.E. inc.	C, S	031 1 006	Sab-Ép-Pig-Mél	7 975		7 975
	287	Scierie St-Michel inc.	C, S	142 1 009	Sab-Ép-Pig-Mél	11 100		11 100
	366	Société en commandite Scierie Opitciwan	C, S	042 1 008	Sab-Ép-Pig-Mél	107 150		107 150
	443	Xylo-Carbone inc.		041 2 039	Bouleau jaune	7 150		7 150
					Érables	7 300		7 300
					Hêg, Ch, Til et Auf	950		950
						<u>15 400</u>		<u>15 400</u>
	439	9141-2189 Québec inc. (Transfobec Mauricie)	A	042 2 013	Feuillus durs	4 250		4 250
					Thuya	1 000		1 000
						<u>5 250</u>		<u>5 250</u>
	284	9330-7569 Québec inc. (Scierie Dumais)	C, S	142 1 013	Peupliers	1 000		1 000
042-51	400	Société en commandite Services forestiers atikamekw aski		042 A 004	Sab-Ép-Pig-Mél	19 000		19 000
043-51	400	Société en commandite Services forestiers atikamekw aski		042 A 004	Sab-Ép-Pig-Mél	59 500		59 500
043-52	417	La communauté de Manawan		143 A 001	Feuillus durs	60 000		60 000
	400	Société en commandite Services forestiers atikamekw aski		042 A 004	Sab-Ép-Pig-Mél	5 500		5 500
05RGA								
05R-GA	225	Domtar inc. (Windsor - Pâtes et papiers)	P	051 0 003	Feuillus durs	12 500		12 500
					Peupliers	2 050		2 050
						<u>14 550</u>		<u>14 550</u>
	226	La Corporation internationale Masonite	C, D	051 1 035	Bouleaux jaune et papier	150		150
	355	Le Spécialiste du bardeau de cèdre inc.	B	124 2 007	Thuya	250		250
	018	Maibec inc. (Saint-Pamphile - Sciage)	C, S	125 1 010	Sab-Ép-Pig-Mél	8 600		8 600
	309	Maibec inc. (Saint-Théophile)	B	124 2 006	Thuya	450		450
	135	Vexco inc.	C, S	171 1 026	Feuillus durs	1 450		1 450
07RGA								
07R-GA	273	Bois La Minerve inc.	C, S	151 1 002	Pruche	3 200		3 200
	139	Bois nobles Ka'N'Enda Itée (Mont-Laurier - Déroulage)	D	154 2 006	Bouleaux jaune et papier	2 000		2 000
					Hêg, Ch, Til et Auf	400		400
					Peupliers	12 450		12 450
						<u>14 850</u>		<u>14 850</u>
	225	Domtar inc. (Windsor - Pâtes et papiers)	P	051 0 003	Bouleaux jaune et papier	5 000		5 000
	032	Eacom Timber Corporation (Val-d'Or)	C, S	083 1 002	Sab-Ép-Pig-Mél	28 250		28 250

(1) Qualité inférieure : Quantité minimale de bois incluse dans le volume annuel.

7. LISTE DES BÉNÉFICIAIRES DE GA ET PR PAR RÉGION DE GARANTIE

RGA/UA	GA/PR	Nom du bénéficiaire	Produits	Numéro de client	Essence	Volume (m3)		
						SQ	QI (1)	Annuel
	161	Forespect inc.	C, S	072 1 012	Bouleaux jaune et papier Érables Hêg, Ch, Til et Auf Peupliers Pruche	16 000 2 600 600 3 300 1 000 <u>23 500</u>		16 000 2 600 600 3 300 1 000 <u>23 500</u>
	159	Fortress Cellulose Spécialisée	P	072 0 002	Érables Hêg, Ch, Til et Auf	119 450 46 550 <u>166 000</u>		119 450 46 550 <u>166 000</u>
	405	Groupe Crête division St-Faustin inc.	C, S	151 1 019	Sab-Ép-Pig-Mél	45 850		45 850
	150	Joalco Produits forestiers inc.	C, S	071 1 001	Bouleaux jaune et papier Érables Hêg, Ch, Til et Auf Pins blanc et rouge	6 300 5 100 3 550 6 300 <u>21 250</u>	1 550 2 000 900	7 850 7 100 4 450 6 300 <u>25 700</u>
	168	La Compagnie Commonwealth Plywood Itée (Belleterre - Déroulage)	D	081 2 013	Bouleaux jaune et papier	1 050		1 050
	153	La Compagnie Commonwealth Plywood Itée (Low)	C, S	072 1 001	Pins blanc et rouge	10 000		10 000
	145	La Compagnie Commonwealth Plywood Itée (Mont-Laurier)	C, S	154 1 006	Bouleaux jaune et papier Érables Hêg, Ch, Til et Auf	9 300 5 700 2 700 <u>17 700</u>	1 300 1 550 750 <u>3 600</u>	10 600 7 250 3 450 <u>21 300</u>
	149	La Compagnie Commonwealth Plywood Itée (Rapides-des-Joachims)	C, S	071 1 002	Bouleaux jaune et papier Érables Hêg, Ch, Til et Auf	19 250 11 300 4 550 <u>35 100</u>	500 1 300 550 <u>2 350</u>	19 750 12 600 5 100 <u>37 450</u>
	281	La Compagnie Commonwealth Plywood Itée (Sainte-Thérèse)	D	152 2 004	Bouleaux jaune et papier Érables	3 550 300 <u>3 850</u>		3 550 300 <u>3 850</u>
	255	La Compagnie Commonwealth Plywood Itée (Shawinigan)	C, D	041 1 006	Hêg, Ch, Til et Auf	450		450
	226	La Corporation internationale Masonite	C, D	051 1 035	Bouleaux jaune et papier	200		200
	160	Lauzon - Planchers de bois exclusifs inc.	C, S	072 1 005	Bouleaux jaune et papier Érables Hêg, Ch, Til et Auf	50 000 42 650 10 800 <u>103 450</u>	10 600 850 3 250 <u>14 700</u>	60 600 43 500 14 050 <u>118 150</u>
	343	Louisiana-Pacifique Canada (Bois-Franc)	F	073 0 001	Bouleau à papier Érables Peupliers	151 000 23 400 165 450 <u>339 850</u>		151 000 23 400 165 450 <u>339 850</u>
	379	Maibec inc. (Clarendon)	B	071 2 011	Thuya	22 250		22 250
	309	Maibec inc. (Saint-Théophile)	B	124 2 006	Thuya	4 850		4 850
	404	PF Résolu Canada Inc. (Maniwaki)	C, S	073 1 010	Sab-Ép-Pig-Mél	273 150		273 150
	138	Scierie Bondu inc.	C, S	154 1 003	Pins blanc et rouge	15 650		15 650
	141	152599 Canada inc. (Les Produits forestiers Laurentiens enr.)	C, S	154 1 005	Peupliers	5 100		5 100

(1) Qualité inférieure : Quantité minimale de bois incluse dans le volume annuel.

7. LISTE DES BÉNÉFICIAIRES DE GA ET PR PAR RÉGION DE GARANTIE

RGA/UA	GA/PR	Nom du bénéficiaire	Produits	Numéro de client	Essence	Volume (m3)		
						SQ	QI (1)	Annuel
071-51	394	Conseil de bande de Kitigan Zibi Anishinabeg		073 A 002	Sab-Ép-Pig-Mél	32 100		32 100
071-52	394	Conseil de bande de Kitigan Zibi Anishinabeg		073 A 002	Sab-Ép-Pig-Mél	47 600		47 600
073-51	394	Conseil de bande de Kitigan Zibi Anishinabeg		073 A 002	Sab-Ép-Pig-Mél	57 400		57 400
073-52	394	Conseil de bande de Kitigan Zibi Anishinabeg		073 A 002	Sab-Ép-Pig-Mél	9 100		9 100
08RGA								
08R-GA	032	Eacom Timber Corporation (Val-d'Or)	C, S	083 1 002	Sab-Ép-Pig-Mél	372 650		372 650
	402	Forex Amos inc. (LVL)	D	086 2 004	Peupliers	37 000		37 000
	442	Forex Amos inc. (OSB)	F	086 0 002	Peupliers	64 000		64 000
	168	La Compagnie Commonwealth Plywood Itée (Belleterre - Déroulage)	D	081 2 013	Bouleaux jaune et papier	6 950		6 950
	226	La Corporation internationale Masonite	C, D	051 1 035	Bouleaux jaune et papier	1 300		1 300
	355	Le Spécialiste du bardeau de cèdre inc.	B	124 2 007	Thuya	3 300		3 300
	173	LVL Global inc.	D	081 2 019	Bouleaux jaune et papier Peupliers	11 900 19 500		11 900 19 500
						<u>31 400</u>		<u>31 400</u>
	046	Matériaux Blanchet inc. (Amos)	C, S	086 1 005	Sab-Ép-Pig-Mél	99 800		99 800
	053	Norbord inc. (La Sarre - Panneaux)	F	085 0 001	Bouleau à papier Peupliers	30 950 148 200		30 950 148 200
						<u>179 150</u>		<u>179 150</u>
	034	PF Résolu Canada Inc. (Senneterre)	C, S	084 1 002	Sab-Ép-Pig-Mél	423 500		423 500
	033	Produits Forestiers Miniers "Abitibi" inc.	C, S	083 1 004	Sab-Ép-Pig-Mél	6 100		6 100
	391	Sartiop inc. (Angliers - Tournage et façonnage)	G	081 2 018	Pin rouge	150		150
	042	Scierie Landrienne	C, S	086 1 007	Sab-Ép-Pig-Mél	124 800		124 800
	172	Tembec (Béarn)	C, S	081 1 003	Sab-Ép-Pig-Mél	334 600		334 600
	175	Tembec (Témiscaming - Pâtes et papiers)	P	081 0 001	Feuillus durs Peupliers Sab-Ép-Pig-Mél	160 950 33 600 25 000		160 950 33 600 25 000
						<u>219 550</u>		<u>219 550</u>
09RGA								
09R-GA	344	Arbec, Bois d'oeuvre inc. (Port-Cartier)	C, S	094 1 002	Sab-Ép-Pig-Mél	576 000		576 000
	007	Boisaco inc.	C, S	091 1 002	Sab-Ép-Pig-Mél	349 900		349 900

(1) Qualité inférieure : Quantité minimale de bois incluse dans le volume annuel.

7. LISTE DES BÉNÉFICIAIRES DE GA ET PR PAR RÉGION DE GARANTIE

RGA/UA	GA/PR	Nom du bénéficiaire	Produits	Numéro de client	Essence	Volume (m3)		
						SQ	QI (1)	Annuel
	292	PF Résolu Canada Inc. (Baie-Comeau - Sciage)	C, S	093 1 001	Sab-Ép-Pig-Mél	499 800		499 800
10RGA								
10R-GA	215	Barrette-Chapais Itée	C, S	102 1 003	Sab-Ép-Pig-Mél	458 000		458 000
	041	Eacom Timber Corporation (Matagami)	C, S	106 1 002	Sab-Ép-Pig-Mél	309 000		309 000
	402	Forex Amos inc. (LVL)	D	086 2 004	Peupliers	35 200		35 200
	442	Forex Amos inc. (OSB)	F	086 0 002	Peupliers	36 000		36 000
	217	Les Chantiers de Chibougamau Itée	C, S	102 1 002	Sab-Ép-Pig-Mél	312 600		312 600
	354	Les Entreprises Alain Maltais inc.	S	102 2 008	Feuillus durs Peupliers	200 200 <u>400</u>		200 200 <u>400</u>
	046	Matériaux Blanchet inc. (Amos)	C, S	086 1 005	Sab-Ép-Pig-Mél	136 650		136 650
	053	Norbord inc. (La Sarre - Panneaux)	F	085 0 001	Bouleau à papier Peupliers	4 850 154 200 <u>159 050</u>		4 850 154 200 <u>159 050</u>
	048	PF Résolu Canada Inc. (Comtois)	C, S	107 1 003	Sab-Ép-Pig-Mél	415 900		415 900
	034	PF Résolu Canada Inc. (Senneterre)	C, S	084 1 002	Sab-Ép-Pig-Mél	116 200		116 200
	345	Produits forestiers Nabakatuk 2008, S.E.N.C.	C, S	107 1 004	Sab-Ép-Pig-Mél	70 000		70 000
	042	Scierie Landrienne	C, S	086 1 007	Sab-Ép-Pig-Mél	134 150		134 150
	036	Tembec (La Sarre)	C, S	085 1 002	Sab-Ép-Pig-Mél	345 950		345 950
026-61	414	Corporation forestière Eenatuk		102 A 001	Sab-Ép-Pig-Mél	59 800		59 800
026-62	414	Corporation forestière Eenatuk		102 A 001	Sab-Ép-Pig-Mél	65 200		65 200
026-63	409	Corporation foncière de Waswanipi		107 A 001	Sab-Ép-Pig-Mél	60 100		60 100
026-65	409	Corporation foncière de Waswanipi		107 A 001	Sab-Ép-Pig-Mél	64 900		64 900
085-51	431	MRC d'Abitibi-Ouest		085 M 007	Sab-Ép-Pig-Mél	41 200		41 200
	432	Municipalité de Taschereau		085 M 003	Sab-Ép-Pig-Mél	3 800		3 800
087-64	409	Corporation foncière de Waswanipi		107 A 001	Sab-Ép-Pig-Mél	30 000		30 000
11RGA								
11R-GA	090	Bois CFM inc.	C, S	012 1 011	Peupliers	1 000		1 000

(1) Qualité inférieure : Quantité minimale de bois incluse dans le volume annuel.

7. LISTE DES BÉNÉFICIAIRES DE GA ET PR PAR RÉGION DE GARANTIE

RGA/UA	GA/PR	Nom du bénéficiaire	Produits	Numéro de client	Essence	Volume (m3)		
						SQ	QI (1)	Annuel
	088	Bois d'oeuvre Cedrico inc. (Causapscal)	C, S	012 1 012	Sab-Ép-Pig-Mél	100 600		100 600
	114	Bois Granval G.D.S. inc. (Grande-Vallée)	C, S	112 1 002	Sab-Ép-Pig-Mél	118 900		118 900
	125	Bois Marsoui G.D.S. inc. (Marsoui)	C, S	112 1 004	Sab-Ép-Pig-Mél	163 150		163 150
	413	Damabois division Cap-Chat inc.	C, S	112 1 012	Feuillus durs Peupliers	6 050 42 000 <u>48 050</u>		6 050 42 000 <u>48 050</u>
	100	Gaston Cellard inc.	C, S	111 1 011	Feuillus durs Sab-Ép-Pig-Mél	11 700 13 400 <u>25 100</u>		11 700 13 400 <u>25 100</u>
	129	Groupe Lebel inc. (Cap-Chat)	C, S	112 1 007	Sab-Ép-Pig-Mél	78 100		78 100
	101	Industries G.D.S. inc. (Pointe-à-la-Croix)	C, S	111 1 006	Sab-Ép-Pig-Mél	84 350		84 350
	226	La Corporation internationale Masonite	C, D	051 1 035	Feuillus durs	400		400
	085	Multi Cèdre Itée	B	012 2 008	Thuya	1 950		1 950
	099	Produits forestiers Temrex, société en commandite	C, S	111 1 003	Sab-Ép-Pig-Mél	251 300		251 300
	106	Rosario Poirier inc. (Saint-Alphonse - Sciage)	C, S	111 1 005	Peupliers Sab-Ép-Pig-Mél	50 200 13 700 <u>63 900</u>		50 200 13 700 <u>63 900</u>
	108	Uniboard Canada inc. (Sayabec)	F	012 0 001	Feuillus durs	50 650		50 650
111-61	418	Conseil de bande des Micmacs de Gesgapegiag		111 A 003	Sab-Ép-Pig-Mél	15 000		15 000
	411	Listuguj Mi'gmaq Government		111 A 002	Sab-Ép-Pig-Mél	10 000		10 000
112-62	433	Nation Micmac de Gespeg		112 A 001	Sab-Ép-Pig-Mél	5 000		5 000
12RGA								
12R-GA	428	Bois Cargault inc. (Saint-Pamphile)	C, S	125 1 025	Feuillus durs Peupliers	3 150 9 000 <u>12 150</u>	2 450	5 600 9 000 <u>14 600</u>
	010	Bois Daaquam inc.	C, S	125 1 011	Sab-Ép-Pig-Mél	18 550		18 550
	011	Bois de sciage Lafontaine inc.	C, S	125 1 002	Sab-Ép-Pig-Mél	18 550		18 550
	438	Cèdart-Tech inc.	S	041 2 038	Thuya	750		750
	225	Domtar inc. (Windsor - Pâtes et papiers)	P	051 0 003	Feuillus durs Peupliers	17 600 4 000 <u>21 600</u>		17 600 4 000 <u>21 600</u>
	226	La Corporation internationale Masonite	C, D	051 1 035	Bouleaux jaune et papier	150		150
	355	Le Spécialiste du bardeau de cèdre inc.	B	124 2 007	Thuya	350		350
	440	Les Industries Picard & Poulin inc.	C, S	124 1 013	Sab-Ép-Pig-Mél	2 000		2 000

(1) Qualité inférieure : Quantité minimale de bois incluse dans le volume annuel.

7. LISTE DES BÉNÉFICIAIRES DE GA ET PR PAR RÉGION DE GARANTIE

RGA/UA	GA/PR	Nom du bénéficiaire	Produits	Numéro de client	Essence	Volume (m3)		
						SQ	QI (1)	Annuel
	415	Maibec inc. (Saint-Pamphile - Bardeaux)	B	125 2 001	Thuya	3 300		3 300
	018	Maibec inc. (Saint-Pamphile - Sciage)	C, S	125 1 010	Sab-Ép-Pig-Mél	19 400		19 400
	309	Maibec inc. (Saint-Théophile)	B	124 2 006	Thuya	250		250
	014	Matériaux Blanchet inc. (Saint-Pamphile)	C, S	125 1 007	Sab-Ép-Pig-Mél	19 400		19 400
	134	Scierie Lauzé inc.	C, S	124 1 045	Feuillus durs Pruche Sab-Ép-Pig-Mél	450 300 4 600		450 300 4 600
						<u>5 350</u>		<u>5 350</u>
	135	Vexco inc.	C, S	171 1 026	Feuillus durs	1 100		1 100
14RGA								
14R-GA	444	Arbec, Bois d'oeuvre inc. (La Tuque)		042 2 014	Pin gris Pin rouge	250 200		250 200
						<u>450</u>		<u>450</u>
	438	Cèdart-Tech inc.	S	041 2 038	Thuya	500		500
	225	Domtar inc. (Windsor - Pâtes et papiers)	P	051 0 003	Feuillus durs Peupliers	91 700 28 450		91 700 28 450
						<u>120 150</u>		<u>120 150</u>
	280	Groupe Crête Chertsey inc.	C, S	142 1 001	Sab-Ép-Pig-Mél	75 050		75 050
	255	La Compagnie Commonwealth Plywood Itée (Shawinigan)	C, D	041 1 006	Bouleaux jaune et papier	1 650		1 650
	355	Le Spécialiste du bardeau de cèdre inc.	B	124 2 007	Thuya	4 200		4 200
	415	Maibec inc. (Saint-Pamphile - Bardeaux)	B	125 2 001	Thuya	2 550		2 550
	309	Maibec inc. (Saint-Théophile)	B	124 2 006	Thuya	1 800		1 800
	323	Portes & Fenêtres Yvon Bordeleau & Fils inc.	S	142 2 001	Bouleaux jaune et papier Pins blanc et rouge Thuya	150 200 100		150 200 100
						<u>450</u>		<u>450</u>
	256	Produits forestiers Arbec inc. (Shawinigan)	F	041 0 007	Peupliers	28 650		28 650
	282	Produits forestiers Lachance inc.	C, S	142 1 005	Bouleaux jaune et papier Érables Hêg, Ch, Til et Auf	30 500 10 050 450	9 150 3 000	39 650 13 050 450
						<u>41 000</u>	<u>12 150</u>	<u>53 150</u>
	138	Scierie Bondu inc.	C, S	154 1 003	Pins blanc et rouge			
	287	Scierie St-Michel inc.	C, S	142 1 009	Sab-Ép-Pig-Mél	115 350		115 350
	284	9330-7569 Québec inc. (Scierie Dumais)	C, S	142 1 013	Peupliers Pins blanc et rouge	1 000 2 000		1 000 2 000
						<u>3 000</u>		<u>3 000</u>
15RGA								
15R-GA	273	Bois La Minerve inc.	C, S	151 1 002	Pruche	4 000		4 000

(1) Qualité inférieure : Quantité minimale de bois incluse dans le volume annuel.

7. LISTE DES BÉNÉFICIAIRES DE GA ET PR PAR RÉGION DE GARANTIE

RGA/UA	GA/PR	Nom du bénéficiaire	Produits	Numéro de client	Essence	Volume (m3)		
						SQ	QI (1)	Annuel
	139	Bois nobles Ka'N'Enda Itée (Mont-Laurier - Déroulage)	D	154 2 006	Bouleaux jaune et papier Hêg, Ch, Til et Auf Peupliers	3 600 100 7 050 <u>10 750</u>		3 600 100 7 050 <u>10 750</u>
	140	Bois nobles Ka'N'Enda Itée (Mont-Laurier - Sciage 1)	C, S	154 1 007	Bouleaux jaune et papier Érables Hêg, Ch, Til et Auf	37 200 12 150 3 100 <u>52 450</u>	700 300 <u>1 000</u>	37 900 12 450 3 100 <u>53 450</u>
	136	C. Meilleur & Fils inc.	C, S	154 1 011	Thuya	2 800		2 800
	225	Domtar inc. (Windsor - Pâtes et papiers)	P	051 0 003	Bouleaux jaune et papier	30 000		30 000
	142	Forex inc. (Ferme-Neuve)	C, S	154 1 001	Sab-Ép-Pig-Mél	238 500		238 500
	159	Fortress Cellulose Spécialisée	P	072 0 002	Érables Hêg, Ch, Til et Auf	81 550 26 750 <u>108 300</u>		81 550 26 750 <u>108 300</u>
	280	Groupe Crête Chertsey inc.	C, S	142 1 001	Sab-Ép-Pig-Mél	15 450		15 450
	405	Groupe Crête division St-Faustin inc.	C, S	151 1 019	Sab-Ép-Pig-Mél	123 400		123 400
	145	La Compagnie Commonwealth Plywood Itée (Mont-Laurier)	C, S	154 1 006	Bouleaux jaune et papier Érables Hêg, Ch, Til et Auf	15 850 10 850 550 <u>27 250</u>		15 850 10 850 550 <u>27 250</u>
	281	La Compagnie Commonwealth Plywood Itée (Sainte-Thérèse)	D	152 2 004	Érables	250		250
	226	La Corporation internationale Masonite	C, D	051 1 035	Bouleaux jaune et papier	550		550
	160	Lauzon - Planchers de bois exclusifs inc.	C, S	072 1 005	Bouleaux jaune et papier Érables Hêg, Ch, Til et Auf	6 850 18 250 3 600 <u>28 700</u>	3 000 7 150 1 150 <u>11 300</u>	9 850 25 400 4 750 <u>40 000</u>
	355	Le Spécialiste du bardeau de cèdre inc.	B	124 2 007	Thuya	3 850		3 850
	399	Les Exploitations J.Y.B. Papineau inc.	S	154 2 020	Thuya	1 000		1 000
	343	Louisiana-Pacifique Canada (Bois-Franc)	F	073 0 001	Bouleau à papier Érables Peupliers	63 000 450 49 250 <u>112 700</u>		63 000 450 49 250 <u>112 700</u>
	309	Maibec inc. (Saint-Théophile)	B	124 2 006	Thuya	11 600		11 600
	138	Scierie Bondu inc.	C, S	154 1 003	Pins blanc et rouge	11 200		11 200
	274	Scierie Carrière Itée	C, S	151 1 020	Bouleaux jaune et papier Érables Hêg, Ch, Til et Auf Peupliers	3 450 7 850 2 200 800 <u>14 300</u>		3 450 7 850 2 200 800 <u>14 300</u>
	141	152599 Canada inc. (Les Produits forestiers Laurentiens enr.)	C, S	154 1 005	Peupliers Pruche	5 000 450		5 000 450

(1) Qualité inférieure : Quantité minimale de bois incluse dans le volume annuel.

7. LISTE DES BÉNÉFICIAIRES DE GA ET PR PAR RÉGION DE GARANTIE

RGA/UA	GA/ PR	Nom du bénéficiaire	Produits	Numéro de client	Essence	Volume (m3)		
						SQ	QI (1)	Annuel
						5 450		5 450

(1) Qualité inférieure : Quantité minimale de bois incluse dans le volume annuel.

Mise à jour: 31 décembre 2017

Page: 11 de 11

8 .LISTE DES BÉNÉFICIAIRES D'ENTENTES DE DÉLÉGATION PAR TERRITOIRE FORESTIER RÉSIDUEL

TFR	TA	Nom du bénéficiaire	Numéro de client	Essence	Volume annuel (m3)
011-001	1006	Conseil de bande de la première Nation malécite de Viger	011 A 001	Feuillus durs Peupliers Sab-Ép-Pig-Mél Thuya	635 831 1 832 181 3 479
011-070	1007	MRC de Témiscouata	011 M 010	Bouleau à papier Bouleau jaune Érables Hêg, Ch, Til et Auf Peupliers Sab-Ép-Pig-Mél Thuya	1 001 444 2 002 178 3 603 4 306 271 11 805
011-071	1008	MRC de Rivière-du-Loup	011 M 012	Bouleau à papier Bouleau jaune Érables Peupliers Sab-Ép-Pig-Mél Thuya	364 89 273 1 109 1 374 362 3 571
011-072	1009	MRC Les Basques	011 M 011	Bouleau à papier Bouleau jaune Érables Peupliers Sab-Ép-Pig-Mél Thuya	272 175 535 831 3 122 542 5 477
012-070	1010	MRC de La Matapédia	012 M 002	Bouleau à papier Bouleau jaune Érables Peupliers Pruche Sab-Ép-Pig-Mél Thuya	3 158 1 967 4 007 4 808 193 19 360 1 429 34 922
012-071	1011	MRC de La Matanie	012 M 006	Bouleau à papier Bouleau jaune Érables Peupliers Sab-Ép-Pig-Mél Thuya	2 081 713 1 636 1 663 9 784 452 16 329
012-072	1012	MRC de La Mitis	012 M 005	Bouleau à papier Érables Peupliers Sab-Ép-Pig-Mél Thuya	180 90 1 200 1 652 180 3 302
012-073	1013	MRC de Rimouski-Neigette	012 M 004	Bouleau à papier Bouleau jaune Érables Peupliers Sab-Ép-Pig-Mél Thuya	180 89 180 1 200 1 836 361 3 846

8 .LISTE DES BÉNÉFICIAIRES D'ENTENTES DE DÉLÉGATION PAR TERRITOIRE FORESTIER RÉSIDUEL

TFR	TA	Nom du bénéficiaire	Numéro de client	Essence	Volume annuel (m3)
023-070	1014	Ville de Saguenay	023 M 002	Bouleau à papier Bouleau jaune Érables Peupliers Sab-Ép-Pig-Mél	1 128 566 63 1 792 4 299 7 848
024-070	1015	MRC du Fjord-du-Saguenay	023 M 001	Bouleau à papier Bouleau jaune Érables Peupliers Sab-Ép-Pig-Mél	3 790 1 618 362 7 852 14 767 28 389
024-071	1016	MRC de Lac-Saint-Jean-Est	021 M 001	Bouleau à papier Bouleau jaune Érables Peupliers Sab-Ép-Pig-Mél	3 068 180 272 5 358 10 468 19 346
025-070	1017	MRC de Maria-Chapdelaine	027 M 001	Bouleau à papier Bouleau jaune Érables Peupliers Sab-Ép-Pig-Mél	4 371 89 183 8 320 21 058 34 021
025-071	1018	MRC Le Domaine-du-Roy	025 M 001	Bouleau à papier Bouleau jaune Peupliers Sab-Ép-Pig-Mél	3 390 89 4 622 4 773 12 874
031-071	1019	MRC de la Côte-de-Beaupré	031 M 001	Feuillus durs Peupliers Sab-Ép-Pig-Mél	1 986 92 1 676 3 754
033-070	1020	MRC de Charlevoix-Est	033 M 002	Bouleau à papier Bouleau jaune Érables Peupliers Sab-Ép-Pig-Mél	180 90 91 462 1 024 1 847
033-071	1021	MRC de Charlevoix	033 M 001	Feuillus durs Peupliers Sab-Ép-Pig-Mél	992 185 1 955 3 132
041-070	1022	MRC de Bécancour	171 M 001	Bouleau jaune Érables Hég, Ch, Til et Auf Peupliers Pruche Sab-Ép-Pig-Mél Thuya	117 823 35 28 203 584 73 1 863

8 .LISTE DES BÉNÉFICIAIRES D'ENTENTES DE DÉLÉGATION PAR TERRITOIRE FORESTIER RÉSIDUEL

TFR	TA	Nom du bénéficiaire	Numéro de client	Essence	Volume annuel (m3)
041-071	1023	MRC de L'Érable	171 M 002	Bouleau jaune Érables Hêg, Ch, Til et Auf Peupliers Pruche Sab-Ép-Pig-Mél Thuya	242 1 420 62 37 377 2 281 263 4 682
042-001	1024	Conseil des Atikamekw de Wemotaci	042 A 003	Bouleau à papier Bouleau jaune Érables Peupliers Pins blanc et rouge Sab-Ép-Pig-Mél	707 27 36 434 10 1 638 2 852
043-001	1025	La communauté d'Opitciwan	043 A 002	Bouleau à papier Bouleau jaune Érables Peupliers Sab-Ép-Pig-Mél	10 815 88 88 7 934 30 064 48 989
043-002	1026	La communauté de Manawan	143 A 001	Bouleau à papier Bouleau jaune Érables Hêg, Ch, Til et Auf Peupliers Pins blanc et rouge Sab-Ép-Pig-Mél Thuya	8 850 904 1 085 18 4 560 133 6 516 117 22 183
051-001	1027	Municipalité de Saint-Augustin-de-Woburn	051 M 001	Bouleau à papier Bouleau jaune Érables Hêg, Ch, Til et Auf Peupliers Sab-Ép-Pig-Mél Thuya	910 1 062 1 436 178 461 3 323 182 7 552
061-070	1070	MRC des Laurentides	151 M 006	Bouleau à papier Bouleau jaune Érables Hêg, Ch, Til et Auf Peupliers Pins blanc et rouge Sab-Ép-Pig-Mél Thuya	364 527 2 068 707 368 95 1 200 451 5 780
061-071	1071	MRC des Pays-d'en-Haut	151 M 005	Bouleau à papier Bouleau jaune Érables Hêg, Ch, Til et Auf Peupliers Sab-Ép-Pig-Mél Thuya	182 176 629 177 184 462 181 1 991

8 .LISTE DES BÉNÉFICIAIRES D'ENTENTES DE DÉLÉGATION PAR TERRITOIRE FORESTIER RÉSIDUEL

TFR	TA	Nom du bénéficiaire	Numéro de client	Essence	Volume annuel (m3)
062-070	1072	MRC de Matawinie	062 M 001	Bouleau à papier Bouleau jaune Érables Hêg, Ch, Til et Auf Peupliers Pins blanc et rouge Sab-Ép-Pig-Mél Thuya	1 736 882 2 353 355 1 016 95 1 855 362 8 654
064-070	1073	MRC d'Antoine-Labelle	064 M 001	Bouleau à papier Bouleau jaune Érables Hêg, Ch, Til et Auf Peupliers Pins blanc et rouge Sab-Ép-Pig-Mél Thuya	1 091 1 669 5 214 1 857 2 763 380 2 400 1 174 16 548
071-070	1028	MRC de Pontiac	071 M 001	Bouleau à papier Bouleau jaune Érables Hêg, Ch, Til et Auf Peupliers Pins blanc et rouge Sab-Ép-Pig-Mél Thuya	724 612 3 158 3 180 2 487 2 197 1 787 361 14 506
072-070	1029	MRC Les Collines-de-l'Outaouais	072 M 001	Bouleau à papier Bouleau jaune Érables Hêg, Ch, Til et Auf Peupliers Pins blanc et rouge Sab-Ép-Pig-Mél Thuya	363 437 3 050 1 945 1 290 383 565 992 9 025
072-071	1030	MRC de Papineau	072 M 002	Bouleau à papier Bouleau jaune Érables Hêg, Ch, Til et Auf Peupliers Pins blanc et rouge Sab-Ép-Pig-Mél Thuya	181 350 1 704 707 645 96 376 632 4 691
073-001	1031	Municipalité de Cayamant	073 M 002	Bouleau à papier Bouleau jaune Érables Hêg, Ch, Til et Auf Peupliers Pins blanc et rouge Sab-Ép-Pig-Mél Thuya	1 541 1 144 2 981 1 596 3 226 4 974 4 044 1 082 20 588
073-070	1032	MRC de La Vallée-de-la-Gatineau	073 M 001	Bouleau à papier Bouleau jaune Érables Hêg, Ch, Til et Auf Peupliers Pins blanc et rouge Sab-Ép-Pig-Mél Thuya	2 357 1 407 4 156 1 684 5 807 1 435 4 044 902 21 792

8 .LISTE DES BÉNÉFICIAIRES D'ENTENTES DE DÉLÉGATION PAR TERRITOIRE FORESTIER RÉSIDUEL

TFR	TA	Nom du bénéficiaire	Numéro de client	Essence	Volume annuel (m3)
081-001	1033	Municipalités d'Angliers et de Rémigny	081 M 001	Bouleau à papier Bouleau jaune Érables Hêg, Ch, Til et Auf Peupliers Pins blanc et rouge Sab-Ép-Pig-Mél Thuya	647 9 36 27 1 743 57 2 110 54 4 683
081-002	1034	Municipalité de Béarn	081 M 002	Bouleau à papier Bouleau jaune Érables Hêg, Ch, Til et Auf Peupliers Pins blanc et rouge Pruche Sab-Ép-Pig-Mél Thuya	1 787 309 381 36 1 236 450 19 3 146 353 7 717
081-003	1035	Municipalité de Fugèreville	081 M 003	Bouleau à papier Bouleau jaune Érables Hêg, Ch, Til et Auf Peupliers Pins blanc et rouge Sab-Ép-Pig-Mél Thuya	1 131 221 200 27 655 297 2 194 244 4 969
081-004	1036	Municipalité de Laverlochère	081 M 004	Bouleau à papier Bouleau jaune Érables Hêg, Ch, Til et Auf Peupliers Pins blanc et rouge Sab-Ép-Pig-Mél Thuya	246 53 45 9 148 38 327 45 911
081-005	1037	Municipalité de Cantons unis de Latulipe-et-Gaboury	081 M 005	Bouleau à papier Bouleau jaune Érables Hêg, Ch, Til et Auf Peupliers Pins blanc et rouge Sab-Ép-Pig-Mél Thuya	356 62 64 9 295 105 859 72 1 822
081-006	1038	Municipalité de Saint-Edouard-de-Fabre	081 M 006	Bouleau à papier Bouleau jaune Érables Hêg, Ch, Til et Auf Peupliers Pins blanc et rouge Pruche Sab-Ép-Pig-Mél Thuya	757 168 154 27 784 536 10 887 127 3 450

8 .LISTE DES BÉNÉFICIAIRES D'ENTENTES DE DÉLÉGATION PAR TERRITOIRE FORESTIER RÉSIDUEL

TFR	TA	Nom du bénéficiaire	Numéro de client	Essence	Volume annuel (m3)
081-007	1039	Municipalité de Moffet	081 M 007	Bouleau à papier Bouleau jaune Érables Hêg, Ch, Til et Auf Peupliers Pins blanc et rouge Sab-Ép-Pig-Mél Thuya	638 141 127 18 258 96 625 72 1 975
081-008	1040	Municipalité de Saint-Eugène-de-Guigues	081 M 009	Bouleau à papier Bouleau jaune Érables Hêg, Ch, Til et Auf Peupliers Pins blanc et rouge Sab-Ép-Pig-Mél Thuya	264 44 45 9 350 57 495 54 1 318
082-002	1041	Municipalité de Guérin	082 M 002	Bouleau à papier Bouleau jaune Érables Peupliers Pins blanc et rouge Sab-Ép-Pig-Mél Thuya	365 26 54 692 38 1 867 45 3 087
082-003	1042	Ville de Rouyn-Noranda	082 M 003	Bouleau à papier Bouleau jaune Érables Hêg, Ch, Til et Auf Peupliers Pins blanc et rouge Sab-Ép-Pig-Mél Thuya	14 357 372 832 268 31 946 621 30 576 870 79 842
083-001	1043	Municipalités de la MRC de Vallée-de-l'Or	083 M 001	Bouleau à papier Bouleau jaune Érables Peupliers Pins blanc et rouge Sab-Ép-Pig-Mél Thuya	4 895 71 218 6 278 257 16 922 163 28 804
085-002	1044	Municipalités de Dupuy, Normétal, Clerval et La Reine (Dualco)	085 M 002	Bouleau à papier Peupliers Sab-Ép-Pig-Mél	287 3 038 3 880 7 205
085-003	1045	Municipalité de Taschereau	085 M 003	Bouleau à papier Peupliers Sab-Ép-Pig-Mél	573 3 850 7 261 11 684
085-004	1046	Municipalité de Rapide-Danseur	085 M 004	Bouleau à papier Peupliers Sab-Ép-Pig-Mél	36 600 333 969
085-005	1047	Municipalités d'Authier, Authier-Nord, Chazel et La Sarre (Comité Bellefeuille)	085 M 005	Bouleau à papier Peupliers Sab-Ép-Pig-Mél	609 5 614 10 502 16 725

8 .LISTE DES BÉNÉFICIAIRES D'ENTENTES DE DÉLÉGATION PAR TERRITOIRE FORESTIER RÉSIDUEL

TFR	TA	Nom du bénéficiaire	Numéro de client	Essence	Volume annuel (m3)
085-006	1048	Municipalité de Roquemaure	085 M 006	Bouleau à papier Peupliers Sab-Ép-Pig-Mél	161 2 327 1 871 4 359
085-007	1049	MRC d'Abitibi-Ouest	085 M 007	Bouleau à papier Peupliers Sab-Ép-Pig-Mél	654 6 122 10 798 17 574
085-008	1050	Municipalité de Saint-Lambert	085 M 009	Bouleau à papier Peupliers Sab-Ép-Pig-Mél	251 3 361 3 408 7 020
085-009	1051	Ville de Macamic	085 M 010	Bouleau à papier Peupliers Sab-Ép-Pig-Mél	63 591 759 1 413
085-010	1052	Municipalité de Poularies	085 M 011	Bouleau à papier Peupliers Sab-Ép-Pig-Mél	125 868 1 871 2 864
085-011	1053	Gouvernement régional D'Eeyou Istchee Baie-James	105 A 001	Bouleau à papier Peupliers Sab-Ép-Pig-Mél	708 9 686 10 798 21 192
085-012	1054	Municipalité de Val-Saint-Gilles	085 M 012	Bouleau à papier Peupliers Sab-Ép-Pig-Mél	305 2 401 5 242 7 948
085-013	1055	Municipalité du Canton Clermont	085 M 013	Bouleau à papier Peupliers Sab-Ép-Pig-Mél	412 5 005 5 983 11 400
086-001	1056	MRC d'Abitibi	086 M 001	Bouleau à papier Érables Peupliers Pins blanc et rouge Sab-Ép-Pig-Mél Thuya	5 285 219 25 560 48 48 292 112 79 516
086-002	1057	Municipalité de Berry	086 M 002	Bouleau à papier Érables Peupliers Sab-Ép-Pig-Mél Thuya	884 18 5 452 14 340 9 20 703
086-003	1058	Municipalité de Saint-Dominique-du-Rosaire	086 M 003	Bouleau à papier Érables Peupliers Sab-Ép-Pig-Mél Thuya	1 118 18 6 228 8 771 9 16 144

8 .LISTE DES BÉNÉFICIAIRES D'ENTENTES DE DÉLÉGATION PAR TERRITOIRE FORESTIER RÉSIDUEL

TFR	TA	Nom du bénéficiaire	Numéro de client	Essence	Volume annuel (m3)
086-004	1059	Municipalités de Champneuf, Rochebaucourt et Lamorandière	086 M 004	Bouleau à papier Érables Peupliers Sab-Ép-Pig-Mél Thuya	1 425 27 9 019 9 820 9 20 300
086-005	1060	Municipalité de Saint-Mathieu-d'Harricana	086 M 005	Bouleau à papier Peupliers Sab-Ép-Pig-Mél	126 481 1 838 2 445
093-070	1061	MRC de Manicouagan	093 M 001	Bouleau à papier Bouleau jaune Érables Peupliers Sab-Ép-Pig-Mél	996 90 91 922 7 986 10 085
096-001	1062	Gestion forestière Solifor Anticosti S.E.C.	095 S 003	Sab-Ép-Pig-Mél	200 000
097-070	1063	MRC de La Haute-Côte-Nord	097 M 001	Bouleau à papier Érables Peupliers Pins blanc et rouge Sab-Ép-Pig-Mél Thuya	1 349 182 3 048 96 9 794 90 14 559
111-001	1064	MRC de Bonaventure	111 M 001	Bouleau à papier Bouleau jaune Érables Peupliers Sab-Ép-Pig-Mél Thuya	1 884 800 897 2 772 7 111 181 13 645
111-002	1065	MRC d'Avignon	111 M 002	Bouleau à papier Bouleau jaune Érables Hég, Ch, Til et Auf Peupliers Sab-Ép-Pig-Mél Thuya	1 884 1 421 2 780 87 2 217 6 838 272 15 499
111-003	1066	Listuguj Mi'gmaq Government	111 A 002	Bouleau à papier Bouleau jaune Érables Peupliers Sab-Ép-Pig-Mél Thuya	1 704 888 1 525 1 016 5 197 181 10 511
112-001	1067	Les Entreprises agricoles et forestières de Percé inc.	112 S 005	Bouleau à papier Bouleau jaune Érables Peupliers Sab-Ép-Pig-Mél Thuya	1 448 441 547 833 6 690 362 10 321

8 .LISTE DES BÉNÉFICIAIRES D'ENTENTES DE DÉLÉGATION PAR TERRITOIRE FORESTIER RÉSIDUEL

TFR	TA	Nom du bénéficiaire	Numéro de client	Essence	Volume annuel (m3)
112-002	1068	MRC de La Haute-Gaspésie	112 M 001	Bouleau à papier Bouleau jaune Érables Peupliers Sab-Ép-Pig-Mél Thuya	1 513 268 543 4 253 6 835 270 13 682
112-003	1069	Nation Micmac de Gespeg	112 A 001	Feuillus durs Peupliers Résineux Sab-Ép-Pig-Mél	991 555 181 2 566 4 293

9. CARTES

Vous pouvez visualiser les différentes cartes aux adresses suivantes :

Régions d'application des garanties et carte des unités d'aménagement période 2013-2018 :
<http://www.mffp.gouv.qc.ca/forets/amenagement/amenagement-planification-droits-cartes-GA.jsp>

Ententes de délégation sur territoires forestiers résiduels :
<http://www.mffp.gouv.qc.ca/forets/amenagement/amenagement-planification-droits-ED.jsp>

ANNEXE

Principales données de l'industrie forestière

Nombre d'usines de transformation du bois détentrices d'un permis actif par catégorie

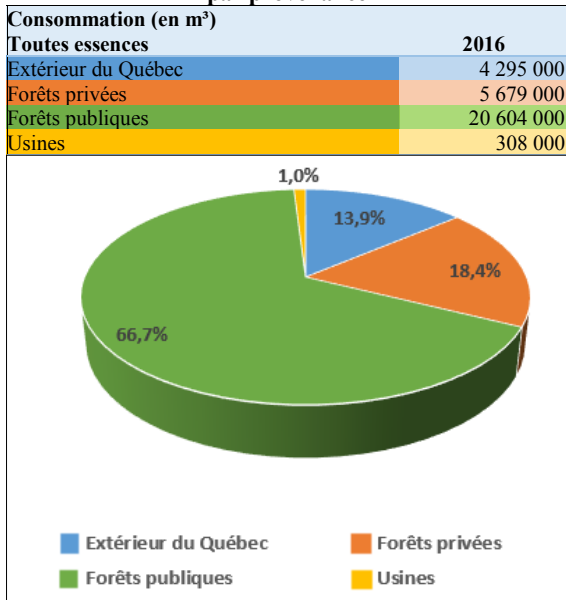
Catégories usines	
1—Industries des pâtes et papiers	22
2—Industries du bois de sciage	201
3—Industries des placages et contreplaqués	10
4—Industries des produits dérivés du bois	10
5—Industries du tournage et du façonnage	4
6—Industries de cogénération et des produits énergétiques	29
7—Autres industries de la transformation du bois	9
Total	285
8—Industries des pâtes et papiers sans permis du MFFP	19
Grand total	304

Notes:

- Catégories 1 à 7 : Usines ayant un permis actif (le 31 décembre 2017)
- Catégorie 8 : Usines en activité

Données tirées du Registre forestier, Cube permis, DDIPB, MFFP

Consommation des usines en bois rond (en m³) par provenance



Données tirées du Registre forestier, Cube consommation, DDIPB, MFFP

Consommation de bois rond (en m³) par catégorie

Toutes essences	2016
Catégorie 1—Industries des pâtes et papiers	2 630 000
Catégorie 2—Industries du bois de sciage	25 931 000
Catégorie 3—Industries des placages et contreplaqués	235 000
Catégorie 4—Industries des produits dérivés du bois	1 881 000
Catégorie 5—Industries du tournage et du façonnage	19 000
Catégorie 6—Industries de cogénération et des produits énergétiques	44 000
Catégorie 7—Autres industries de la transformation du bois	148 000
Grand total	30 887 000

Données tirées du Registre forestier, Cube consommation, DDIPB, MFFP

Nombre d'emplois dans l'industrie des produits forestiers

Domaine	2016
Foresterie, exploitation forestière et activités de soutien à la foresterie (113, 1153)	9 408
Fabrication de produits du bois (321)	27 960
Fabrication du papier (322)	20 410
Total	57 778

Source : Statistique Canada, Enquête sur l'emploi, la rémunération et les heures de travail (EERH). Tableau 281-0023. Mise à jour le 2017-02-23.

Nombre d'usines de transformation du bois détentrices d'un permis actif et usines de pâtes et papiers sans permis (cat. 8) par région

Régions adm. usines	Cat. 1 à 7	Cat. 8	Total
01—Bas-Saint-Laurent	31	0	31
02—Saguenay-Lac-Saint-Jean	30	0	30
03—Capitale-Nationale	12	2	15
04—Mauricie	20	1	20
05—Estrie	37	2	39
06—Montréal	0	1	1
07—Outaouais	24	2	26
08—Abitibi-Témiscamingue	21	1	23
09—Côte-Nord	7	0	7
10—Nord-du-Québec	7	0	7
11—Gaspésie-Iles-de-la-Madeleine	13	0	13
12—Chaudière-Appalaches	34	1	34
14—Lanaudière	9	1	11
15—Laurentides	20	2	21
16—Montréal	8	1	9
17—Centre-du-Québec	12	5	17
Grand total	285	19	304

Notes:

- Catégories 1 à 7 : Usines ayant un permis actif (le 31 décembre 2017)
- Catégorie 8 : Usines en activité

Données tirées du Registre forestier, Cube permis, DDIPB, MFFP

Consommation de bois rond (en m³) par région

Toutes essences	2016
01—Bas-Saint-Laurent	2 036 000
02—Saguenay-Lac-Saint-Jean	5 529 000
03—Capitale-Nationale	805 000
04—Mauricie	2 730 000
05—Estrie	2 376 000
07—Outaouais	1 866 000
08—Abitibi-Témiscamingue	4 535 000
09—Côte-Nord	1 962 000
10—Nord-du-Québec	2 363 000
11—Gaspésie-Iles-de-la-Madeleine	1 491 000
12—Chaudière-Appalaches	3 422 000
14—Lanaudière	284 000
15—Laurentides	871 000
16—Montréal	242 000
17—Centre-du-Québec	376 000
Grand total	30 887 000

Données tirées du Registre forestier, Cube consommation, DDIPB, MFFP

Production de pâtes et papiers (en tm)

Produit	2016
Papier journal	2 075 000
Papier pour impression et écriture	1 488 000
Carton cannelure	690 000
Grand total	4 253 000

Note: Usines de catégorie 1 (Industries des pâtes et papiers) ayant consommé de la fibre de bois

N'inclut pas les usines de catégorie 8.

Données tirées du Registre forestier, Cube production, DDIPB, MFFP

Production des usines de sciage

	Feuillus	Résineux
2016		
Sciage (mpmp)	410 000	5 941 000
Copeaux (tma)	429 000	4 462 000
Sciures et rabotures (tma)	192 000	1 331 000

Données tirées du Registre forestier, Cube production, DDIPB, MFFP