

**RÉPERTOIRE DES BÉNÉFICIAIRES DE DROITS FORESTIERS  
SUR LES TERRES DU DOMAINE DE L'ÉTAT**  
(Version du 30 septembre 2018)

**GA :** Garanties d'approvisionnement

**ED :** Ententes de délégation de gestion

**PRAU :** Permis de récolte de bois aux fins d'approvisionner une usine de transformation du bois

*Ministère des Forêts,  
de la Faune  
et des Parcs*

**Québec** 

## **Réalisation**

Ministère des Forêts, de la Faune et des Parcs  
Direction de la gestion des stocks ligneux  
5700, 4e Avenue Ouest, A-202  
Québec (Québec) G1H 6R1  
Téléphone : (418) 627-8648  
Télécopieur : (418) 643-1690

Bruno Lévesque, technicien forestier  
Christian Bédard, technicien forestier  
Stéphane Morin, ingénieur forestier

# RÉPERTOIRE DES BÉNÉFICIAIRES DE DROITS FORESTIERS SUR LES TERRES DU DOMAINE DE L'ÉTAT

(Version du 30 septembre 2018)

- 1- Glossaire
- 2- Bulletin des droits forestiers consentis
- 3- Synthèse des volumes consentis en garantie d'approvisionnement et permis de récolte
- 4- Droits de récolte de biomasse forestière en vigueur
- 5- Droits de récolte d'if du Canada en vigueur
- 6- Liste des bénéficiaires de GA et PRAU par ordre alphabétique
- 7- Liste des bénéficiaires de GA et PRAU par région de garantie ou unité d'aménagement
- 8- Liste des bénéficiaires d'ententes de délégation par territoire forestier résiduel
- 9- Cartes

**Ministère des Forêts,  
de la Faune  
et des Parcs**

**Québec** 

## 1- Glossaire

<u>GA</u>	Garantie d'approvisionnement
<u>PRAU</u>	Permis de récolte aux fins d'approvisionner une usine de transformation de bois
<u>ED</u>	Entente de délégation de gestion
<u>UA</u>	Unité d'aménagement
<u>R-GA</u>	Région d'application de la garantie d'approvisionnement
<u>TFR</u>	Territoire forestier résiduel
<u>m<sup>3</sup></u>	Mètre cube solide

### PRODUITS

A	Litière
B	Bardeaux
C	Copeaux
D	Déroulage (placage, contreplaqués, poutrelles)
E	Produits énergétiques
F	Panneaux
G	Tournage, façonnage (poteaux, composantes)
H	Bois de fuseaux
L	Lattes
P	Pâtes, papiers, cartons
S	Sciage

### NUMÉRO DE CLIENT

064 1 005                      Unité de gestion + type de client + Séquentiel

#### Type de client détenant un permis d'usine

0	Pâtes, papiers, panneaux
1	Usine productrice de copeaux
2	Usine avec GA sans copeaux
3	Usine sans GA sans copeaux
4	Usine de cogénération

#### Type de client sans permis d'usine

A	Autochtone
M	Municipalité
S	Autre organisme

Unités d'aménagement (UA) (m <sup>3</sup> net / année)					Territoires résiduels
Groupes d'essences	Possibilité forestière nette	Attributions			Droits
		GA	PRAU	BMMB	%
SEPM	21 390 700	13 368 800	1 026 500	4 594 900	89%
Autres résineux	929 050	243 050	10 850	174 750	46%
Peupliers	3 020 350	1 671 350	14 850	594 800	76%
Feuillus durs	6 254 700	2 752 900	91 900	1 003 450	62%
<b>Total</b>	<b>31 594 800</b>	<b>18 036 100</b>	<b>1 144 100</b>	<b>6 367 900</b>	<b>81%</b>

	Distribution régionale (Nb) <sup>1</sup>		
	UA	GA	Permis
Bas-Saint-Laurent	2	19	1
Saguenay-Lac-Saint-Jean	4	19	2
Capitale-Nationale	3	5	0
Mauricie-Centre-du-Québec	5	14	1
Etrie-Montréal-Montérégie-Laval	1	3	0
Outaouais	6	8	1
Abitibi-Témiscamingue	7	13	5
Côte-Nord	5	3	0
Nord-du-Québec	17	6	2
Gaspésie-Îles-de-la-Madeleine	3	9	2
Chaudière-Appalaches	2	11	0
Lanaudière	1	5	1
Laurentides	3	12	0
<b>Total</b>	<b>59</b>	<b>127</b>	<b>15</b>

<sup>1</sup> : Correspond au nombre de bénéficiaire de la région ayant une GA ou un permis

Points saillants
- Modification de GA à la hausse, 57 000 m <sup>3</sup> à Scierie Dion & Fils inc. dans la région de la Mauricie.
- Modification de GA à la hausse, 200 m <sup>3</sup> de Scierie Lauzé inc. dans la région de Chaudière-Appalaches.
- Nouveau PRAU de biomasse, 10 000 TMV de Coopérative forestière de la Petite Nation dans la région des Laurentides.
- Nouveau PRAU de biomasse, 5 000 TMV de 9322-4483 Québec inc. (Labrador Production) dans la région du Saguenay-Lac-Saint-Jean.
- 4 nouvelles ED.

Superficie des UA (ha)	
Totale	35 707 000
Forestière productive accessible	28 971 850

Évolution des droits consentis 2018 - 2019					
	2017-2018	1 <sup>e</sup> trimestre	2 <sup>e</sup> trimestre	3 <sup>e</sup> trimestre	4 <sup>e</sup> trimestre
Nouvelle garantie (Nb)	1	1			
- Volume résineux (m <sup>3</sup> )	27 050				
- Volume feuillu (m <sup>3</sup> )	4 700	2 900			
Résiliation garantie (Nb)	1				
- Volume résineux (m <sup>3</sup> )	90 400				
- Volume feuillu (m <sup>3</sup> )	550				
Avenant (Nb)	1		2		
- Volume résineux (m <sup>3</sup> )	67 300		57 200		
- Volume feuillu (m <sup>3</sup> )	-3 400				
Révision garantie (Nb)	0				
- Volume résineux (m <sup>3</sup> )	0				
- Volume feuillu (m <sup>3</sup> )	0				
Nouvelle ED (Nb)	0	24	4		
Nombre de garantie	Moy.: 123	127	127		
- Volume résineux (m <sup>3</sup> )	12 877 550	13 554 650	13 611 850		
- Volume feuillu (m <sup>3</sup> )	3 761 550	4 424 250	4 424 250		

GA par catégorie d'usines		
	Nb GA	Volume (m <sup>3</sup> )
Bardeaux	6	103 550
Énergie	2	34 750
Métallurgique	1	27 500
Litière	1	10 000
Déroulage	8	219 850
Panneaux	6	1 745 200
Pâtes et papiers	6	1 297 400
Poteaux	1	14 600
Sciage	96 ↑	14 583 250 ↑
<b>Total</b>	<b>127 ↓</b>	<b>18 036 100 ↓</b>

Biomasse (PRAU)	
Nombre	Quantité (tmv/année)
17 ↑	630 000 ↑

↑ ↓ : Tendence du dernier trimestre.

Ententes de délégation (ED) et convention de gestion territoriale (CGT) sur les territoires forestiers résiduels		
	Nombre	Superficie (ha)
Bas-Saint-Laurent	8	62 514
Saguenay-Lac-Saint-Jean	5	126 397
Capitale-Nationale-Chaudière-Appalaches	3	17 640
Mauricie-Centre-du-Québec	5 ↑	76 998 ↑
Outaouais	5	42 199
Abitibi-Témiscamingue	21 ↑	249 369 ↑
Côte-Nord	3	408 015
Nord-du-Québec	1 ↑	9 670
Gaspésie-Îles-de-la-Madeleine	5	42 632
Etrie-Montréal-Montérégie	1	5 609
Laval-Lanaudière-Laurentides	4	24 027
<b>Total</b>	<b>61 ↓</b>	<b>1 065 070 ↓</b>

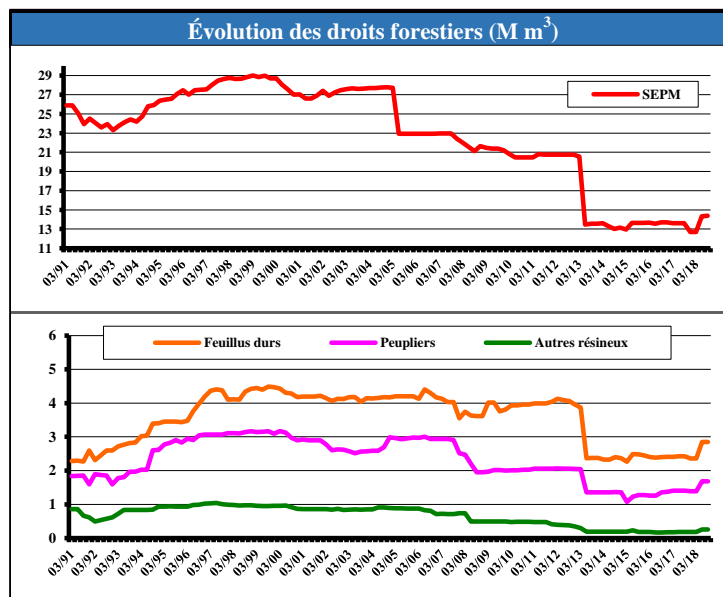
SEPM : Sapin, épinettes, pin gris et mélèzes.

GA : Garantie d'approvisionnement

PRAU : Permis pour la récolte de bois aux fins d'approvisionner une usine de transformation du bois

ED : Entente de délégation de gestion CGT : Convention de gestion territoriale

UA : Unité d'aménagement



3.SYNTHESE DES VOLUMES CONSENTIS EN GARANTIE D'APPROVISIONNEMENT ET PERMIS DE RÉCOLTE (PRAU)

Territoire	Sab, Ép, Pig et Mél	Thuya	Pruche	Pib+Pir	Peupliers	Bouleau à papier	Bouleau jaune	Érables	Boj+Bop	Feuillus durs	Autres	Toutes essences
011-71 01R-GA	2 800 591 750	21 650			83 950					177 050		2 800 874 400
<b>Total 01RGA</b>	<b>594 550</b>	<b>21 650</b>			<b>83 950</b>					<b>177 050</b>		<b>877 200</b>
025-71 023-71 02R-GA	250 000 125 000 3 645 850			100	401 650	74 150	8 300		221 450			250 000 125 000 4 351 500
<b>Total 02RGA</b>	<b>4 020 850</b>			<b>100</b>	<b>401 650</b>	<b>74 150</b>	<b>8 300</b>		<b>221 450</b>			<b>4 726 500</b>
03R-GA	221 500	100		100	32 600				850	79 650	3 350	338 150
<b>Total 03RGA</b>	<b>221 500</b>	<b>100</b>		<b>100</b>	<b>32 600</b>				<b>850</b>	<b>79 650</b>	<b>3 350</b>	<b>338 150</b>
043-52 043-51 042-51 04R-GA	6 000 60 000 28 000 1 641 600	20 400		16 850	215 900	46 900			361 700	110 550	31 800	66 000 60 000 28 000 2 445 700
<b>Total 04RGA</b>	<b>1 735 600</b>	<b>20 400</b>		<b>16 850</b>	<b>215 900</b>	<b>46 900</b>			<b>361 700</b>	<b>170 550</b>	<b>31 800</b>	<b>2 599 700</b>
05R-GA	8 600	300			1 900				150	17 750		28 700
<b>Total 05RGA</b>	<b>8 600</b>	<b>300</b>			<b>1 900</b>				<b>150</b>	<b>17 750</b>		<b>28 700</b>
083-51 081-51 08R-GA	58 000 2 000 1 519 700	3 100 2 000 3 000	1 250	2 000 2 500	12 900 1 950 313 200	134 150		10 300	23 650	23 100 8 800 160 950	1 550	99 100 18 500 2 166 500
<b>Total 08RGA</b>	<b>1 579 700</b>	<b>8 100</b>	<b>1 250</b>	<b>4 500</b>	<b>328 050</b>	<b>134 150</b>		<b>10 300</b>	<b>23 650</b>	<b>192 850</b>	<b>1 550</b>	<b>2 284 100</b>
09R-GA	1 519 950				17 000				4 250			1 541 200
<b>Total 09RGA</b>	<b>1 519 950</b>				<b>17 000</b>				<b>4 250</b>			<b>1 541 200</b>
10R-GA 087-64 085-51 026-65 026-63 026-62 026-61	2 286 200 30 000 44 800 64 900 60 100 65 200 59 800				225 600	33 350				200		2 545 350 30 000 44 800 64 900 60 100 65 200 59 800
<b>Total 10RGA</b>	<b>2 611 000</b>				<b>225 600</b>	<b>33 350</b>				<b>200</b>		<b>2 870 150</b>
112-62 111-61 11R-GA	4 500 13 500 848 250	7 550			63 800					96 600		4 500 13 500 1 016 200
<b>Total 11RGA</b>	<b>866 250</b>	<b>7 550</b>			<b>63 800</b>					<b>96 600</b>		<b>1 034 200</b>

3.SYNTÈSE DES VOLUMES CONSENTIS EN GARANTIE D'APPROVISIONNEMENT ET PERMIS DE RÉCOLTE (PRAU)

Territoire	Sab, Ép, Pig et Mél	Thuya	Pruche	Pib+Pir	Peupliers	Bouleau à papier	Bouleau jaune	Érables	Boj+Bop	Feuillus durs	Autres	Toutes essences
12R-GA	89 150	4 050	300		13 300				150	28 700		135 650
<b>Total 12RGA</b>	<b>89 150</b>	<b>4 050</b>	<b>300</b>		<b>13 300</b>				<b>150</b>	<b>28 700</b>		<b>135 650</b>
14R-GA	253 100	9 500		2 400	51 300	28 925	19 475	1 000		114 650	600	480 950
<b>Total 14RGA</b>	<b>253 100</b>	<b>9 500</b>		<b>2 400</b>	<b>51 300</b>	<b>28 925</b>	<b>19 475</b>	<b>1 000</b>		<b>114 650</b>	<b>600</b>	<b>480 950</b>
15R-GA	382 350	17 100	4 450	11 800	64 250	96 150	34 350	137 100	41 300		39 200	828 050
<b>Total 15RGA</b>	<b>382 350</b>	<b>17 100</b>	<b>4 450</b>	<b>11 800</b>	<b>64 250</b>	<b>96 150</b>	<b>34 350</b>	<b>137 100</b>	<b>41 300</b>		<b>39 200</b>	<b>828 050</b>
073-52	9 500											9 500
073-51	64 500											64 500
071-52	49 900											49 900
071-51	28 000											28 000
07R-GA	360 800	23 000	4 100	96 300	186 900	202 250	51 450	226 750	39 050		93 150	1 283 750
<b>Total 07RGA</b>	<b>512 700</b>	<b>23 000</b>	<b>4 100</b>	<b>96 300</b>	<b>186 900</b>	<b>202 250</b>	<b>51 450</b>	<b>226 750</b>	<b>39 050</b>		<b>93 150</b>	<b>1 435 650</b>
<b>QUÉBEC</b>	<b>14 395 300</b>	<b>111 750</b>	<b>10 100</b>	<b>132 050</b>	<b>1 686 200</b>	<b>615 875</b>	<b>113 575</b>	<b>375 150</b>	<b>692 550</b>	<b>878 000</b>	<b>169 650</b>	<b>19 180 200</b>

#### 4. DROITS DE RÉCOLTE DE BIOMASSE FORESTIÈRE EN VIGUEUR

No	Nom du bénéficiaire	UA	Volume (TMV/année) <sup>(1)</sup>
640	Groupement forestier de Témiscouata inc.	011-71 012-72	15 000 5 000 <b>20 000</b>
641	Groupe Forestra Coopérative forestière	023-71	50 000
642	Coopérative forestière de Ferland-Boileau	023-71	4 000
643	Coopérative forestière de la Matapédia	012-72	5 000
644	Société de cogénération de St-Félicien, Société en commandit	025-71	60 000
645	9302-0469 Québec inc. (BoréA)	025-71 026-62 026-63 026-64 026-65 026-66	7 000 500 1 000 1 500 500 500 <b>11 000</b>
646	Coopérative forestière de la Petite Nation	061-51 064-71	2 500 7 500 <b>10 000</b>
647	Coopérative de gestion forestière des Appalaches	035-71	12 000
649	Huiles essentielles NORDIC	026-62 026-63 026-64 026-65	500 500 3 000 1 000 <b>5 000</b>
650	Norforce Énergie inc.	082-51 085-51	2 500 2 500 <b>5 000</b>
651	Forestiers Champoux inc.	062-71	13 000
652	Coopérative pour la valorisation de la biomasse	024-71 025-71 027-51	10 000 12 000 8 000



#### 4. DROITS DE RÉCOLTE DE BIOMASSE FORESTIÈRE EN VIGUEUR

No	Nom du bénéficiaire	UA	Volume (TMV/année) <sup>(1)</sup>
			<b>30 000</b>
653	Chapais Énergie, Société en commandite	025-71 026-51 026-61 026-62 026-63 026-64 026-65 026-66	55 000 20 000 16 800 3 500 11 300 15 900 20 000 7 500 <b>150 000</b>
654	Bioénergie AE Côte-Nord Canada inc.	093-51 094-71	70 000 100 000 <b>170 000</b>
655	Société en commandite Boralex Énergie	084-51	75 000
656	9141-2189 Québec inc. (Transfobec Mauricie)	042-51 043-52	3 500 1 500 <b>5 000</b>
657	9322-4483 Québec inc. (Labrador Production)	025-71 027-51	4 000 1 000 <b>5 000</b>
<b>QUÉBEC</b>			<b>630 000</b>

(1) TMV: Tonne métrique verte

5. Permis de récolte d'If du Canada

No du droit	Nom du titulaire	Date d'émission	UA	Volume (TMV/année) <sup>(1)</sup>
-----	AUCUN PERMIS CONSENTI	-----	-----	-----
<b>QUÉBEC</b>				

<sup>(1)</sup> TMV: Tonne métrique verte

Date d'impression : 2018-09-30

## 6. LISTE DES BÉNÉFICIAIRES DE GA et PRAU PAR ORDRE ALPHABÉTIQUE

Nom et adresse de l'usine	Produit	GA/ PR	Numéro de client	Essence	RGA/UA	Volume (m3)		
						SQ	QI (1)	Annuel
152599 Canada inc. (Les Produits forestiers Laurentiens enr.) 590, montée du Lac-Castor Rivière-Rouge (Québec) J0T 1T0	C, S	141	154 1 005	Peupliers	07R-GA 15R-GA	4 750 5 150 <u>9 900</u>		4 750 5 150 <u>9 900</u>
				Pruche	15R-GA	450		450
						<b>10 350</b>		<b>10 350</b>
9141-2189 Québec inc. (Transfobec Mauricie) 260, site Vallières La Tuque (Québec) G9X 2Z4	A	439	042 2 013	Feuillus durs	04R-GA	10 000		10 000
						<b>10 000</b>		<b>10 000</b>
9312-5607 Québec inc. 3000, route du Lac Est Alma (Québec) G8B 5V2	C, S	178	021 1 003	Sab-Ép-Pig-Mél	02R-GA	30 300		30 300
						<b>30 300</b>		<b>30 300</b>
9330-7569 Québec inc. (Scierie Dumais) 231, rang Saint-Pierre Saint-Jean-de-Matha (Québec) J0K 2S0	C, S	284	142 1 013	Peupliers	04R-GA 14R-GA	1 000 1 000 <u>2 000</u>		1 000 1 000 <u>2 000</u>
				Pins blanc et rouge	14R-GA	2 000		2 000
						<b>4 000</b>		<b>4 000</b>
Adélarde Goyette & Fils ltée 875, rue Principale Rivière-à-Pierre (Québec) G0A 3A0	C, S	228	031 1 008	Ér, Hég, Ch, Til et Auf	04R-GA	2 250		2 250
				Pins blanc et rouge	03R-GA 04R-GA	100 16 500 <u>16 600</u>		100 16 500 <u>16 600</u>
						<b>18 850</b>		<b>18 850</b>
Arbec, Bois d'oeuvre inc. (La Tuque) 100, chemin de la Rivière-au-Lait La Tuque (Québec) G9X 3C3	G	444	042 2 014	Pin gris	04R-GA 14R-GA	13 800 250 <u>14 050</u>		13 800 250 <u>14 050</u>
				Pin rouge	04R-GA 14R-GA	350 200 <u>550</u>		350 200 <u>550</u>
						<b>14 600</b>		<b>14 600</b>
Arbec, Bois d'oeuvre inc. (L'Ascension) 5005, route Uniforêt, CP 70 L'Ascension-de-Notre-Seigneur (Québec) G0W 1Y0	C, S	201	024 1 003	Sab-Ép-Pig-Mél	02R-GA 09R-GA	556 850 63 800		556 850 63 800
						<b>620 650</b>		<b>620 650</b>
Arbec, Bois d'oeuvre inc. (Parent) 201, chemin de la Scierie, CP 100 La Tuque (Québec) G0X 3P0	C, S	267	042 1 012	Sab-Ép-Pig-Mél	04R-GA	457 850		457 850
						<b>457 850</b>		<b>457 850</b>
Arbec, Bois d'oeuvre inc. (Port-Cartier) 175, boulevard du Portage-des-Mousses, CP 4000 Port-Cartier (Québec) G5B 2V9	C, S	344	094 1 002	Sab-Ép-Pig-Mél	09R-GA	561 200		561 200
						<b>561 200</b>		<b>561 200</b>
Arbec, Bois d'oeuvre inc. (Saint-Roch) 88, route 159 Saint-Roch-de-Mékinac (Québec) G0X 2E0	C, S	244	041 1 015	Sab-Ép-Pig-Mél	04R-GA	376 100		376 100
						<b>376 100</b>		<b>376 100</b>
Barrette-Chapais ltée Route 113, kilomètre 346, CP 248 Chapais (Québec) G0W 1H0	C, S	215	102 1 003	Sab-Ép-Pig-Mél	04R-GA 10R-GA	118 750 455 500		118 750 455 500
						<b>574 250</b>		<b>574 250</b>
Bégin & Bégin inc. (Saint-Juste-du-Lac)	C, S	055	011 1 002	Feuillus durs	01R-GA	33 500		33 500

(1) Qualité inférieure : Quantité minimale de bois incluse dans le volume annuel.

## 6. LISTE DES BÉNÉFICIAIRES DE GA et PRAU PAR ORDRE ALPHABÉTIQUE

Nom et adresse de l'usine	Produit	GA/ PR	Numéro de client	Essence	RGA/UA	Volume (m3)		
						SQ	QI (1)	Annuel
60, route 295 Saint-Juste-du-Lac (Québec) GOL 1V0						<b>33 500</b>		<b>33 500</b>
Bois Cargault inc. (Saint-Pamphile) 275, rue Industrielle Saint-Pamphile (Québec) GOR 3X0	C, S	428	125 1 025	Feuillus durs	12R-GA	3 300	2 600	5 900
				Peupliers	12R-GA	8 250		8 250
						<b>11 550</b>	<b>2 600</b>	<b>14 150</b>
Bois CFM inc. 634, route 132 Est Causapscal (Québec) G0J 1J0	C, S	090	012 1 011	Peupliers	01R-GA 11R-GA	13 000 950		13 000 950
						<b>13 950</b>		<b>13 950</b>
Bois Daaquam inc. 370, route 204 Saint-Just-de-Bretenières (Québec) GOR 3H0	C, S	010	125 1 011	Sab-Ép-Pig-Mél	12R-GA	20 850		20 850
						<b>20 850</b>		<b>20 850</b>
Bois de sciage Lafontaine inc. 144, rang Lafontaine Sainte-Perpétue (Québec) GOR 3Z0	C, S	011	125 1 002	Sab-Ép-Pig-Mél	01R-GA 12R-GA	26 450 19 150		26 450 19 150
						<b>45 600</b>		<b>45 600</b>
Bois d'oeuvre Cedrico inc. (Causapscal) 562, route 132 Ouest Causapscal (Québec) G0J 1J0	C, S	088	012 1 012	Sab-Ép-Pig-Mél	01R-GA 11R-GA	138 100 91 000		138 100 91 000
						<b>229 100</b>		<b>229 100</b>
Bois Granval G.D.S. inc. (Grande-Vallée) 10, rue Industrielle Grande-Vallée (Québec) G0E 1K0	C, S	114	112 1 002	Sab-Ép-Pig-Mél	11R-GA	107 550		107 550
						<b>107 550</b>		<b>107 550</b>
Bois La Minerve inc. 15, rue des Pionniers La Minerve (Québec) J0T 1S0	C, S	273	151 1 002	Pruche	07R-GA 15R-GA	3 200 4 000		3 200 4 000
						<b>7 200</b>		<b>7 200</b>
Bois Marsoui G.D.S. inc. (Marsoui) 2, route Candego Marsoui (Québec) G0E 1S0	C, S	125	112 1 004	Sab-Ép-Pig-Mél	11R-GA	147 550		147 550
						<b>147 550</b>		<b>147 550</b>
Boisaco inc. 648, chemin du Moulin Sacré-Coeur (Québec) G0T 1Y0	C, S	007	091 1 002	Sab-Ép-Pig-Mél	02R-GA 09R-GA	25 000 349 900		25 000 349 900
						<b>374 900</b>		<b>374 900</b>
Boiseries Savco inc. 690, route 352 Saint-Adelphe (Québec) G0X 2G0	C, S	318	041 1 023	Feuillus durs	03R-GA 04R-GA		2 600 52 550	2 600 52 550
							<b>55 150</b>	<b>55 150</b>
C. Meilleur & Fils inc. 1, chemin du Rang 7 Kiamika (Québec) J0W 1G0	C, S	136	154 1 011	Thuya	15R-GA	2 050		2 050
						<b>2 050</b>		<b>2 050</b>
Cascades Canada ULC (Cabano) 520, rue Commerciale Nord Témiscouata-sur-le-Lac (Québec) GOL 1E0	P	068	011 0 003	Feuillus durs	01R-GA	35 150		35 150
				Peupliers	01R-GA	25 650		25 650
						<b>60 800</b>		<b>60 800</b>
Charbon de bois franc Basques inc. 100, rue de la Beurrerie Saint-Mathieu-de-Rioux (Québec) GOL 3T0	E	069	011 2 008	Feuillus durs	01R-GA	15 100		15 100
						<b>15 100</b>		<b>15 100</b>
Compagnie WestRock du Canada Corp.	P	263	042 0 001	Bouleaux jaune et	02R-GA	62 600		62 600

(1) Qualité inférieure : Quantité minimale de bois incluse dans le volume annuel.

## 6. LISTE DES BÉNÉFICIAIRES DE GA et PRAU PAR ORDRE ALPHABÉTIQUE

Nom et adresse de l'usine	Produit	GA/ PR	Numéro de client	Essence	RGA/UA	Volume (m3)		
						SQ	QI (1)	Annuel
1000, chemin de l'Usine La Tuque (Québec) G9X 3P8				papier	04R-GA	288 000		288 000
						<b>350 600</b>		<b>350 600</b>
Conseil de bande de Kitigan Zibi Anishinabeg No 1 Paganakomin Mikan, CP 309 Maniwaki (Québec) J9E 3C9		394	073 A 002	Sab-Ép-Pig-Mél	071-51 071-52 073-51 073-52	28 000 49 900 64 500 9 500		28 000 49 900 64 500 9 500
						<b>151 900</b>		<b>151 900</b>
Conseil de bande des Micmacs de Gesgapegiag 100, boulevard Perron Maria (Québec) G0C 1Y0		418	111 A 003	Sab-Ép-Pig-Mél	111-61	13 500		13 500
						<b>13 500</b>		<b>13 500</b>
Conseil de Kebaowek First Nation CP 756 Témiscaming (Québec) J0Z 3R0		448	081 A 001	Feuillus durs	081-51	8 800		8 800
				Peupliers	081-51	1 950		1 950
				Pins blanc et rouge	081-51	2 500		2 500
				Pruche	081-51	1 250		1 250
				Sab-Ép-Pig-Mél	081-51	2 000		2 000
				Thuya	081-51	2 000		2 000
						<b>18 500</b>		<b>18 500</b>
Conseil de la nation Anishnabe de Lac-Simon 1026, boulevard Cicip, CP 139 Lac-Simon (Québec) J0Y 3M0		426	083 A 001	Feuillus durs	083-51	11 550		11 550
				Peupliers	083-51	6 450		6 450
				Pins blanc et rouge	083-51	1 000		1 000
				Sab-Ép-Pig-Mél	083-51	29 000		29 000
				Thuya	083-51	1 550		1 550
						<b>49 550</b>		<b>49 550</b>
Conseil des Atikamekw de Manawan 135, rue Kicik Manawan (Québec) J0K 1M0		417	143 A 001	Feuillus durs	043-52	18 000	42 000	60 000
						<b>18 000</b>	<b>42 000</b>	<b>60 000</b>
Corporation Eacom Timber (Matagami) 2000, boulevard Industriel Matagami (Québec) J0Y 2A0	C, S	041	106 1 002	Sab-Ép-Pig-Mél	10R-GA	307 300		307 300
						<b>307 300</b>		<b>307 300</b>
Corporation Eacom Timber (Val-d'Or) 3030, boulevard Jean-Jacques Cossette Béarn (Québec) J9P 6Y6	C, S	032	083 1 002	Sab-Ép-Pig-Mél	07R-GA 08R-GA	28 900 438 650		28 900 438 650
						<b>467 550</b>		<b>467 550</b>
Corporation foncière de Waswanipi Édifice Diom-Blacksmith, CP 8 Waswanipi (Québec) J0Y 3C0		409	107 A 001	Sab-Ép-Pig-Mél	026-63 026-65 087-64	60 100 64 900 30 000		60 100 64 900 30 000
						<b>155 000</b>		<b>155 000</b>
Corporation forestière Eenatuk 187, Main Street Mistissini (Québec) G0W 1C0		414	102 A 001	Sab-Ép-Pig-Mél	026-61 026-62	59 800 65 200		59 800 65 200
						<b>125 000</b>		<b>125 000</b>
Damabois division Cap-Chat inc. 399 rue Louis-Landry Cap-Chat (Québec) G0J 1E0	C, S	413	112 1 012	Feuillus durs	11R-GA	6 300		6 300
				Peupliers	11R-GA	28 000		28 000
						<b>34 300</b>		<b>34 300</b>

(1) Qualité inférieure : Quantité minimale de bois incluse dans le volume annuel.

## 6. LISTE DES BÉNÉFICIAIRES DE GA et PRAU PAR ORDRE ALPHABÉTIQUE

Nom et adresse de l'usine	Produit	GA/ PR	Numéro de client	Essence	RGA/UA	Volume (m3)		
						SQ	QI (1)	Annuel
Damabois inc. 441, rang 7 Est Saint-Damase (Québec) G0J 2J0	C, S	445	012 1 017	Feuillus durs	11R-GA	4 000 <b>4 000</b>		4 000 <b>4 000</b>
Domtar inc. (Windsor - Pâtes et papiers) 609, 12e Rang, CP 1010 Windsor (Québec) J1S 2L9	P	225	051 0 003	Bouleaux jaune et papier	07R-GA	5 000		5 000
					15R-GA	30 000		30 000
						<u>35 000</u>		<u>35 000</u>
				Feuillus durs	03R-GA	46 450		46 450
					04R-GA	48 000		48 000
					05R-GA	12 100		12 100
					12R-GA	19 250		19 250
					14R-GA	114 650		114 650
						<u>240 450</u>		<u>240 450</u>
				Peupliers	03R-GA	7 550		7 550
05R-GA	1 900	1 900						
12R-GA	5 050	5 050						
14R-GA	25 050	25 050						
	<u>39 550</u>	<u>39 550</u>						
<b>315 000</b>	<b>315 000</b>							
Elkem Métal Canada inc. 2020, chemin de la Réserve Jonquière (Québec) G7J 0E1	M	441	021 2 036	Bouleau à papier	02R-GA	8 000		8 000
				Peupliers	02R-GA	19 500		19 500
<b>27 500</b>	<b>27 500</b>							
Éloi Moisan inc. 20, route 354 Saint-Gilbert (Québec) G0A 3T0	C, S	233	031 1 003	Sab-Ép-Pig-Mél	03R-GA 04R-GA	150 100 <b>250</b>		150 100 <b>250</b>
Forespect inc. 760, route 323 Namur (Québec) J0V 1N0	C, S	161	072 1 012	Bouleau à papier	07R-GA	6 800		6 800
				Bouleau jaune	07R-GA	5 800		5 800
				Érables	07R-GA	2 850		2 850
				Hêg, Ch, Til et Auf	07R-GA	950		950
				Peupliers	07R-GA	2 350		2 350
				Pruche	07R-GA	900		900
					<b>19 650</b>	<b>19 650</b>		
Forex Amos inc. (LVL) 301, rue Harricana, CP 125 Amos (Québec) J9T 3A6	D	402	086 2 004	Peupliers	08R-GA	48 550		48 550
					10R-GA	35 200		35 200
<b>83 750</b>	<b>83 750</b>							
Forex Amos inc. (OSB) 301, rue de l'Harricana, CP 125 Amos (Québec) J9T 3A6	F	442	086 0 002	Bouleau à papier	08R-GA	95 300		95 300
					10R-GA	28 500		28 500
						<u>123 800</u>		<u>123 800</u>
				Peupliers	08R-GA	64 000		64 000
					10R-GA	36 000		36 000
	<u>100 000</u>	<u>100 000</u>						
<b>223 800</b>	<b>223 800</b>							
Forex inc. (Ferme-Neuve) 31, route 309 Nord Ferme-Neuve (Québec) J0W 1C0	C, S	142	154 1 001	Sab-Ép-Pig-Mél	15R-GA	241 350 <b>241 350</b>		241 350 <b>241 350</b>
Forex inc. (Mont-Laurier - Déroulage) 701, rue Iberville Mont-Laurier (Québec) J9L 3W7	D	139	154 2 006	Bouleau à papier	07R-GA 15R-GA	800 1 600 <u>2 400</u>		800 1 600 <u>2 400</u>

(1) Qualité inférieure : Quantité minimale de bois incluse dans le volume annuel.

## 6. LISTE DES BÉNÉFICIAIRES DE GA et PRAU PAR ORDRE ALPHABÉTIQUE

Nom et adresse de l'usine	Produit	GA/ PR	Numéro de client	Esence	RGA/UA	Volume (m3)		
						SQ	QI (1)	Annuel
				Bouleau jaune	07R-GA 15R-GA	1 150 2 100 <u>3 250</u>		1 150 2 100 <u>3 250</u>
				Hêg, Ch, Til et Auf	07R-GA 15R-GA	600 100 <u>700</u>		600 100 <u>700</u>
				Peupliers	07R-GA 15R-GA	12 800 7 150 <u>19 950</u>		12 800 7 150 <u>19 950</u>
						<b>26 300</b>		<b>26 300</b>
Forex inc. (Mont-Laurier - Sciage 1) 701, rue Iberville Mont-Laurier (Québec) J9L 3W7	C, S	140	154 1 007	Bouleau à papier	15R-GA	19 350	550	19 900
				Bouleau jaune	15R-GA	18 250	200	18 450
				Érables	15R-GA	12 400	350	12 750
				Hêg, Ch, Til et Auf	15R-GA	3 100		3 100
						<b>53 100</b>	<b>1 100</b>	<b>54 200</b>
Fortress Cellulose Spécialisée 451, rue Victoria Thurso (Québec) J0X 3B0	P	159	072 0 002	Bouleaux jaune et papier	07R-GA 15R-GA	33 850 10 750 <u>44 600</u>		33 850 10 750 <u>44 600</u>
				Érables	07R-GA 15R-GA	98 500 67 250 <u>165 750</u>		98 500 67 250 <u>165 750</u>
				Hêg, Ch, Til et Auf	07R-GA 15R-GA	59 950 28 500 <u>88 450</u>		59 950 28 500 <u>88 450</u>
						<b>298 800</b>		<b>298 800</b>
Gaston Cellard inc. 1, rue Cellard Escuminac (Québec) G0C 2M0	C, S	100	111 1 011	Feuillus durs	11R-GA	8 150		8 150
				Sab-Ép-Pig-Mél	11R-GA	12 100		12 100
						<b>20 250</b>		<b>20 250</b>
Groupe Crête Chertsey inc. 8227, route 125, CP 300 Chertsey (Québec) J0K 3K0	C, S	280	142 1 001	Sab-Ép-Pig-Mél	14R-GA 15R-GA	103 950 15 950 <b>119 900</b>		103 950 15 950 <b>119 900</b>
Groupe Crête division St-Faustin inc. 1617, route 117 Saint-Faustin--Lac-Carré (Québec) J0T 1J2	C, S	405	151 1 019	Sab-Ép-Pig-Mél	07R-GA 15R-GA	47 250 125 050 <b>172 300</b>		47 250 125 050 <b>172 300</b>
Groupe Forestra Coopérative forestière 4910, boulevard Talbot Saguenay (Qc) G7N 1A3		435	023 S 010	Sab-Ép-Pig-Mél	023-71	125 000 <b>125 000</b>		125 000 <b>125 000</b>
Groupe Lebel inc. (Biencourt) 1, rue Principale Ouest Biencourt (Québec) G0K 1T0	C, S	061	011 1 001	Sab-Ép-Pig-Mél	01R-GA	24 600 <b>24 600</b>		24 600 <b>24 600</b>
Groupe Lebel inc. (Cap-Chat) Parc Industriel, CP 578 Cap-Chat (Québec) G0J 1E0	C, S	129	112 1 007	Sab-Ép-Pig-Mél	11R-GA	70 650 <b>70 650</b>		70 650 <b>70 650</b>
Groupe Lebel inc. (Dégelis)	C, S	070	011 1 014	Sab-Ép-Pig-Mél	01R-GA	117 000		117 000

(1) Qualité inférieure : Quantité minimale de bois incluse dans le volume annuel.

## 6. LISTE DES BÉNÉFICIAIRES DE GA et PRAU PAR ORDRE ALPHABÉTIQUE

Nom et adresse de l'usine	Produit	GA/ PR	Numéro de client	Essence	RGA/UA	Volume (m3)		
						SQ	QI (1)	Annuel
566, avenue Guérette Dégelis (Québec) G5T 1G5						<b>117 000</b>		<b>117 000</b>
Groupe Lebel inc. (Price) 1, rue Mitis Price (Québec) G0J 1Z0	C, S	091	012 1 003	Sab-Ép-Pig-Mél	01R-GA	101 550 <b>101 550</b>		101 550 <b>101 550</b>
Groupe Lebel inc. (Saint-Hilarion) 130, rue Cartier Saint-Hilarion (Québec) G0A 3V0	C, S	005	033 1 003	Sab-Ép-Pig-Mél	03R-GA	88 150 <b>88 150</b>		88 150 <b>88 150</b>
Groupe Lebel inc. (Saint-Joseph-de- Kamouraska) 264, route Picard Saint-Joseph-de-Kamouraska (Québec) G0L 3P0	C, S	059	011 1 012	Sab-Ép-Pig-Mél	01R-GA	33 350 <b>33 350</b>		33 350 <b>33 350</b>
Groupe Lebel inc. (Vallée-des-Lacs) 4, rue Saint-Marc, CP 160 Saint-Michel-du-Squatec (Québec) G0L 4H0	C, S	073	011 1 004	Sab-Ép-Pig-Mél	01R-GA	49 900 <b>49 900</b>		49 900 <b>49 900</b>
Groupe Lignarex inc. 7700, chemin de la Batture Jonquière (Québec) G7B 3P6	C, S	185	021 1 001	Sab-Ép-Pig-Mél	02R-GA	150 350 <b>150 350</b>		150 350 <b>150 350</b>
Groupe NBG inc. 99, rue des Frontières Ouest Rivière-Bleue (Québec) G0L 2B0	C, S	072	011 1 018	Peupliers	01R-GA	20 450 <b>20 450</b>		20 450 <b>20 450</b>
Industries G.D.S. inc. (Pointe-à-la-Croix) 6, chemin Qospem Pointe-à-la-Croix (Québec) G0C 1L0	C, S	101	111 1 006	Sab-Ép-Pig-Mél	11R-GA	76 300 <b>76 300</b>		76 300 <b>76 300</b>
Industries John Lewis Itée 1101, boulevard Ducharme La Tuque (Québec) G9X 3C3	C, D	265	042 1 002	Bouleau à papier	04R-GA	40 400 <b>40 400</b>		40 400 <b>40 400</b>
Industries T.L.T. inc. 144, rue Larouche Sainte-Monique (Québec) G0W 2T0	C, S	204	024 1 001	Boudeaux jaune et papier Peupliers	02R-GA 02R-GA	95 100 40 400 <b>135 500</b>	45 000	140 100 40 400 <b>180 500</b>
J.M. Champeau inc. 491, route 253 Saint-Malo (Québec) J0B 2Y0	C, S	447	051 1 021	Feuillus durs	05R-GA	3 200 <b>3 200</b>		3 200 <b>3 200</b>
La Compagnie Commonwealth Plywood Itée (Belleterre - Déroulage) RR 8, canton Guillet Belleterre (Québec) J0Z 1L0	D	168	081 2 013	Bouleau à papier Bouleau jaune Boudeaux jaune et papier	07R-GA 07R-GA 08R-GA	400 600 8 700 <b>9 700</b>		400 600 8 700 <b>9 700</b>
La Compagnie Commonwealth Plywood Itée (La Croche) Rang Ouest, canton Langelier La Tuque (Québec) G0X 1R0	C, S	266	042 1 004	Boudeaux jaune et papier	04R-GA	40 700 <b>40 700</b>		40 700 <b>40 700</b>
La Compagnie Commonwealth Plywood Itée (Low)	C, S	153	072 1 001	Pins blanc et rouge	07R-GA	47 050		47 050

(1) Qualité inférieure : Quantité minimale de bois incluse dans le volume annuel.



## 6. LISTE DES BÉNÉFICIAIRES DE GA et PRAU PAR ORDRE ALPHABÉTIQUE

Nom et adresse de l'usine	Produit	GA/ PR	Numéro de client	Essence	RGA/UA	Volume (m3)			
						SQ	QI (1)	Annuel	
Route 105, CP 59 Low (Québec) J0X 2C0						<b>47 050</b>		<b>47 050</b>	
La Compagnie Commonwealth Plywood Itée (Mont-Laurier) 172, avenue du Moulin Mont-Laurier (Québec) J9L 3W1	C, S	145	154 1 006	Bouleau à papier	07R-GA 15R-GA	5 000 8 700	950	5 950 8 700	
						<u>13 700</u>		<u>14 650</u>	
				Bouleau jaune	07R-GA 15R-GA	4 250 7 800		350	4 600 7 800
						<u>12 050</u>			<u>12 400</u>
Érables	07R-GA 15R-GA	6 250 10 950	1 600	7 850 10 950					
		<u>17 200</u>		<u>18 800</u>					
Hêg, Ch, Til et Auf	07R-GA 15R-GA	3 300 550	850	4 150 550					
		<u>3 850</u>		<u>4 700</u>					
						<b>46 800</b>	<b>3 750</b>	<b>50 550</b>	
La Compagnie Commonwealth Plywood Itée (Rapides-des-Joachims) 478, chemin du Moulin, CP 62 Rapides-des-Joachims (Québec) J0X 3M0	C, S	149	071 1 002	Bouleau à papier	07R-GA	13 350	450	13 800	
				Bouleau jaune	07R-GA	11 400		200	11 600
				Bouleaux jaune et papier	08R-GA	1 100			1 100
				Érables	07R-GA 08R-GA	17 250 10 300		1 600	18 850 10 300
						<u>27 550</u>			<u>29 150</u>
Hêg, Ch, Til et Auf	07R-GA 08R-GA	9 150 1 550	800	9 950 1 550					
		<u>10 700</u>		<u>11 500</u>					
Pins blanc et rouge	07R-GA	26 050		26 050					
						<b>90 150</b>	<b>3 050</b>	<b>93 200</b>	
La Compagnie Commonwealth Plywood Itée (Sainte-Thérèse) 15, boulevard Curé Labelle, CP 90 Sainte-Thérèse (Québec) J7E 4H9	D	281	152 2 004	Bouleau à papier	07R-GA	1 500		1 500	
				Bouleau jaune	07R-GA	1 950		1 950	
				Érables	07R-GA 15R-GA	300 250		300 250	
						<u>550</u>	<u>550</u>		
						<b>4 000</b>		<b>4 000</b>	
La Compagnie Commonwealth Plywood Itée (Shawinigan) 1155, chemin de la Fonderie La Rédemption (Québec) G9N 1W9	C, D	255	041 1 006	Bouleau à papier	14R-GA	900		900	
				Bouleau jaune	14R-GA	1 100		1 100	
				Bouleaux jaune et papier	03R-GA 04R-GA	850 17 800		850 17 800	
						<u>18 650</u>	<u>18 650</u>		
Hêg, Ch, Til et Auf	07R-GA	450		450					
						<b>21 100</b>		<b>21 100</b>	
La Corporation internationale Masonite 6184, rue Notre-Dame Lac-Mégantic (Québec) G6B 3B5	C, D	226	051 1 035	Bouleaux jaune et papier	05R-GA 07R-GA 08R-GA 12R-GA 15R-GA	150 200 1 300 150 550		150 200 1 300 150 550	
						<u>2 350</u>	<u>2 350</u>		
Feuillus durs	01R-GA 11R-GA	450 400		450 400					
						850		850	

(1) Qualité inférieure : Quantité minimale de bois incluse dans le volume annuel.

## 6. LISTE DES BÉNÉFICIAIRES DE GA et PRAU PAR ORDRE ALPHABÉTIQUE

Nom et adresse de l'usine	Produit	GA/ PR	Numéro de client	Essence	RGA/UA	Volume (m3)		
						SQ	QI (1)	Annuel
						<b>3 200</b>		<b>3 200</b>
La Scierie Martel Itée 1615, boulevard Auger Est Alma (Québec) G8B 5V2	C, S	181	021 1 004	Sab-Ép-Pig-Mél	02R-GA	30 300 <b>30 300</b>		30 300 <b>30 300</b>
Lauzon - Planchers de bois exclusifs inc. 175, rue Alexandre Thurso (Québec) J0X 3B0	C, S	160	072 1 005	Bouleau à papier	07R-GA 15R-GA	26 750 4 050 <u>30 800</u>	7 750 2 050	34 500 6 100 <u>40 600</u>
				Bouleau jaune	07R-GA 15R-GA	22 850 3 350 <u>26 200</u>	2 900 950	25 750 4 300 <u>30 050</u>
				Érables	07R-GA 15R-GA	45 050 18 300 <u>63 350</u>	34 750 19 400	79 800 37 700 <u>117 500</u>
				Hêg, Ch, Til et Auf	07R-GA 15R-GA	13 500 3 600 <u>17 100</u>	3 600 1 150	17 100 4 750 <u>21 850</u>
						<b>137 450</b>	<b>72 550</b>	<b>210 000</b>
Le Spécialiste du bardeau de cèdre inc. 754, 8e Rue Saint-Prosper (Québec) G0M 1Y0	B	355	124 2 007	Thuja	03R-GA 04R-GA 05R-GA 08R-GA 12R-GA 14R-GA 15R-GA	100 14 650 100 3 000 350 4 300 3 700 <b>26 200</b>		100 14 650 100 3 000 350 4 300 3 700 <b>26 200</b>
Les Bardeaux Lajoie inc. (Saint-Eusèbe) 101, 10e Rang Est Saint-Eusèbe (Québec) G0L 2Y0	B	063	011 2 007	Thuja	01R-GA	11 650 <b>11 650</b>		11 650 <b>11 650</b>
Les Chantiers de Chibougamau Itée 521, chemin Merrill, CP 216 Chibougamau (Québec) G8P 2K7	C, S	217	102 1 002	Sab-Ép-Pig-Mél	02R-GA 10R-GA	87 700 310 900 <b>398 600</b>		87 700 310 900 <b>398 600</b>
Les Entreprises Alain Maltais inc. 511, chemin du Mont Bourbeau, CP 63 Chibougamau (Québec) G8P 2K5	S	354	102 2 008	Feuillus durs	10R-GA	200		200
				Peupliers	10R-GA	200		200
						<b>400</b>		<b>400</b>
Les Exploitations J.Y.B. Papineau inc. 10, montée Gravel Ferme-Neuve (Québec) J0W 1C0	S	399	154 2 020	Thuja	15R-GA	750 <b>750</b>		750 <b>750</b>
Les Industries Picard & Poulin inc. 411, rue Principale Saints-Anges (Québec) G0S 3E0	C, S	440	124 1 013	Sab-Ép-Pig-Mél	12R-GA	2 050 <b>2 050</b>		2 050 <b>2 050</b>
Les Scieries du Lac St-Jean inc. 1099, route de St-André Métabetchouan--Lac-à-la-Croix (Québec) G8G 1X2	C, S	182	021 1 006	Sab-Ép-Pig-Mél	02R-GA	161 950 <b>161 950</b>		161 950 <b>161 950</b>
Louisiana-Pacifique Canada (Bois-Franc) 1012, chemin du Parc industriel Bois-Franc (Québec) J9E 3A9	F	343	073 0 001	Bouleau à papier	07R-GA 15R-GA	138 500 57 800 <u>196 300</u>		138 500 57 800 <u>196 300</u>
				Érables	07R-GA 15R-GA	18 600 350		18 600 350

(1) Qualité inférieure : Quantité minimale de bois incluse dans le volume annuel.

## 6. LISTE DES BÉNÉFICIAIRES DE GA et PRAU PAR ORDRE ALPHABÉTIQUE

Nom et adresse de l'usine	Produit	GA/ PR	Numéro de client	Essence	RGA/UA	Volume (m3)		
						SQ	QI (1)	Annuel
				Peupliers	07R-GA 15R-GA	18 950 167 000 51 150 <u>218 150</u> <b>433 400</b>		18 950 167 000 51 150 <u>218 150</u> <b>433 400</b>
Lulumco inc. 79, rue Saint-Alphonse Sainte-Luce (Québec) G0K 1P0	C, S	087	012 1 002	Sab-Ép-Pig-Mél	01R-GA	73 650 <b>73 650</b>		73 650 <b>73 650</b>
LVL Global inc. 48, rue Boivin Ville-Marie (Québec) J9V 1B6	D	173	081 2 019	Bouleaux jaune et papier Peupliers	08R-GA 08R-GA	12 550 18 850 <b>31 400</b>		12 550 18 850 <b>31 400</b>
Maibec inc. (Clarendon) 245, chemin du Rang 13, CP 249 Clarendon (Québec) J0X 2Y0	B	379	071 2 011	Thuya	07R-GA	16 750 <b>16 750</b>		16 750 <b>16 750</b>
Maibec inc. (Saint-Pamphile - Bardeaux) 850, route Elgin Sud Saint-Pamphile (Québec) G0R 3X0	B	415	125 2 001	Thuya	12R-GA 14R-GA	3 300 3 300 <b>6 600</b>		3 300 3 300 <b>6 600</b>
Maibec inc. (Saint-Pamphile - Sciage) 24, rang 6 Saint-Pamphile (Québec) G0R 3X0	C, S	018	125 1 010	Sab-Ép-Pig-Mél	05R-GA 12R-GA	8 600 20 750 <b>29 350</b>		8 600 20 750 <b>29 350</b>
Maibec inc. (Saint-Théophile) 340, route 173 Saint-Théophile (Québec) G0M 2A0	B	309	124 2 006	Thuya	04R-GA 05R-GA 07R-GA 12R-GA 14R-GA 15R-GA	5 750 200 6 250 200 1 800 10 600 <b>24 800</b>		5 750 200 6 250 200 1 800 10 600 <b>24 800</b>
Matériaux Blanchet inc. (Amos) 2771, route de l'Aéroport, CP 430 Amos (Québec) J9T 3A8	C, S	046	086 1 005	Sab-Ép-Pig-Mél	08R-GA 10R-GA	117 750 135 900 <b>253 650</b>		117 750 135 900 <b>253 650</b>
Matériaux Blanchet inc. (Saint-Pamphile) 1030, rue Elgin Sud Saint-Pamphile (Québec) G0R 3X0	C, S	014	125 1 007	Sab-Ép-Pig-Mél	12R-GA	21 650 <b>21 650</b>		21 650 <b>21 650</b>
MRC d'Abitibi-Ouest 6, 8e Avenue Est La Sarre (Québec) J9Z 1N6		431	085 M 007	Sab-Ép-Pig-Mél	085-51	41 000 <b>41 000</b>		41 000 <b>41 000</b>
Multi Cèdre Itée 216, rue Principale Esprit-Saint (Québec) G0K 1A0	B	085	012 2 008	Thuya	01R-GA 11R-GA	10 000 7 550 <b>17 550</b>		10 000 7 550 <b>17 550</b>
Municipalité de Mont-Carmel 22, rue de la Fabrique Mont-Carmel (Québec) G0L 1W0		421	011 M 001	Sab-Ép-Pig-Mél	011-71	2 800 <b>2 800</b>		2 800 <b>2 800</b>
Municipalité de Taschereau 52, rue Morin, CP 150 Taschereau (Québec) J0Z 3N0		432	085 M 003	Sab-Ép-Pig-Mél	085-51	3 800 <b>3 800</b>		3 800 <b>3 800</b>

(1) Qualité inférieure : Quantité minimale de bois incluse dans le volume annuel.

## 6. LISTE DES BÉNÉFICIAIRES DE GA et PRAU PAR ORDRE ALPHABÉTIQUE

Nom et adresse de l'usine	Produit	GA/ PR	Numéro de client	Essence	RGA/UA	Volume (m3)		
						SQ	QI (1)	Annuel
Nation Micmac de Gespeg 783, boul. Pointe-Navarre, CP 69 Gaspé (Québec) G4X 6V2		433	112 A 001	Sab-Ép-Pig-Mél	112-62	4 500 <b>4 500</b>		4 500 <b>4 500</b>
Norbord inc. (Chambord) 572, route 155 Chambord (Québec) GOW 1G0	F	191	022 0 001	Bouleau à papier	02R-GA 04R-GA	66 150 6 500 <u>72 650</u>		66 150 6 500 <u>72 650</u>
				Bouleau jaune	02R-GA	8 300		8 300
				Bouleaux jaune et papier Peupliers	09R-GA 02R-GA 04R-GA 09R-GA	4 250 260 300 26 000 17 000 <u>303 300</u>		4 250 260 300 26 000 17 000 <u>303 300</u>
						<b>388 500</b>		<b>388 500</b>
Norbord inc. (La Sarre - Panneaux) 210, 9e Avenue Est, CP 280 La Sarre (Québec) J9Z 2X5	F	053	085 0 001	Bouleau à papier	08R-GA 10R-GA	38 850 4 850 <u>43 700</u>		38 850 4 850 <u>43 700</u>
				Peupliers	08R-GA 10R-GA	148 200 154 200 <u>302 400</u>		148 200 154 200 <u>302 400</u>
						<b>346 100</b>		<b>346 100</b>
PF Résolu Canada inc. (Baie-Comeau - Sciage) Case postale 6240 Baie-Comeau (Québec) G5C 0B7	C, S	292	093 1 001	Sab-Ép-Pig-Mél	09R-GA	524 250 <b>524 250</b>		524 250 <b>524 250</b>
PF Résolu Canada Inc. (Comtois) RR 8, canton Comtois, CP 4000 Lebel-sur-Quévillon (Québec) J0Y 1X0	C, S	048	107 1 003	Sab-Ép-Pig-Mél	10R-GA	413 600 <b>413 600</b>		413 600 <b>413 600</b>
PF Résolu Canada inc. (Dolbeau-Mistassini - Sciage) 200, rue De Quen Dolbeau-Mistassini (Québec) G8L 5M8	C, S	220	027 1 002	Sab-Ép-Pig-Mél	02R-GA 09R-GA	517 000 20 800 <b>537 800</b>		517 000 20 800 <b>537 800</b>
PF Résolu Canada inc. (Girardville) 2250, rang Saint-Joseph Nord, CP 280 Girardville (Québec) GOW 1R0	C, S	206	025 1 001	Sab-Ép-Pig-Mél	02R-GA	542 550 <b>542 550</b>		542 550 <b>542 550</b>
PF Résolu Canada inc. (La Doré) 5850, rue Des Jardins, CP 9 La Doré (Québec) G8J 1B4	C, S	207	025 1 009	Sab-Ép-Pig-Mél	02R-GA 04R-GA	439 750 58 450 <b>498 200</b>		439 750 58 450 <b>498 200</b>
PF Résolu Canada inc. (Maniwaki) 200, chemin de Montcerf Maniwaki (Québec) J9E 1A1	C, S	404	073 1 010	Sab-Ép-Pig-Mél	07R-GA	284 650 <b>284 650</b>		284 650 <b>284 650</b>
PF Résolu Canada inc. (Saint-Félicien) 1, rue Laberge Saint-Félicien (Québec) G8K 2R7	C, S	209	025 1 006	Sab-Ép-Pig-Mél	02R-GA 04R-GA	367 300 17 950 <b>385 250</b>		367 300 17 950 <b>385 250</b>
PF Résolu Canada inc. (Saint-Thomas) 300, avenue du Moulin Saint-Thomas-Didyme (Québec) GOW 1P0	C, S	208	025 1 007	Sab-Ép-Pig-Mél	02R-GA	259 950 <b>259 950</b>		259 950 <b>259 950</b>
PF Résolu Canada Inc. (Senneterre)				Sab-Ép-Pig-Mél	08R-GA	424 150		424 150

(1) **Qualité inférieure : Quantité minimale de bois incluse dans le volume annuel.**

## 6. LISTE DES BÉNÉFICIAIRES DE GA et PRAU PAR ORDRE ALPHABÉTIQUE

Nom et adresse de l'usine	Produit	GA/ PR	Numéro de client	Essence	RGA/UA	Volume (m3)		
						SQ	QI (1)	Annuel
40, chemin Saint-Pierre Senneterre (Québec) J0Y 2M0	C, S	034	084 1 002		10R-GA	115 550		115 550
						<b>539 700</b>		<b>539 700</b>
Portes & Fenêtres Yvon Bordeleau & Fils inc. 440, rue Sainte-Thérèse Saint-Michel-des-Saints (Québec) J0K 3B0	S	323	142 2 001	Bouleau à papier	14R-GA	75		75
				Bouleau jaune	14R-GA	75		75
				Pins blanc et rouge	14R-GA	200		200
				Thuya	14R-GA	100		100
						<b>450</b>		<b>450</b>
Première Nation de Longue-Pointe CP 1 Winneway (Québec) J0Z 2J0		449	081 A 002	Feuillus durs	083-51	11 550		11 550
				Peupliers	083-51	6 450		6 450
				Pins blanc et rouge	083-51	1 000		1 000
				Sab-Ép-Pig-Mél	083-51	29 000		29 000
				Thuya	083-51	1 550		1 550
						<b>49 550</b>		<b>49 550</b>
Première Nation des PekuakamiInuatsh 1671, rue Ouatouchouan Mashteuiatsh (Québec) G0W 2H0		423	022 A 001	Sab-Ép-Pig-Mél	025-71	250 000		250 000
						<b>250 000</b>		<b>250 000</b>
Produits forestiers Arbec inc. (Shawinigan) 775, chemin de Turcotte, CP 40 Shawinigan (Québec) G9T 5K7	F	256	041 0 007	Peupliers	03R-GA	7 450		7 450
					04R-GA	188 900		188 900
					14R-GA	25 250		25 250
						<b>221 600</b>		<b>221 600</b>
Produits forestiers Lachance inc. 861, route Saint-Joseph Sainte-Émélie-de-l'Énergie (Québec) J0K 2K0	C, S	282	142 1 005	Bouleau à papier	14R-GA	21 800	6 150	27 950
				Bouleau jaune	14R-GA	16 700	1 600	18 300
				Érables	14R-GA	1 000		1 000
				Hég, Ch, Til et Auf	14R-GA	600		600
						<b>40 100</b>	<b>7 750</b>	<b>47 850</b>
Produits forestiers Mauricie S.E.C. 2419, route 155 Sud La Tuque (Québec) G9X 3N8	C, S	347	042 1 006	Sab-Ép-Pig-Mél	04R-GA	396 850		396 850
						<b>396 850</b>		<b>396 850</b>
Produits Forestiers Miniers "Abitibi" inc. 302, chemin du Lac-Mourier Rivière-Héva (Québec) J0Y 2H0	C, S	033	083 1 004	Sab-Ép-Pig-Mél	08R-GA	6 200		6 200
						<b>6 200</b>		<b>6 200</b>
Produits forestiers Nabakatuk 2008, S.E.N.C. km 260, route 113 Waswanipi (Québec) J0Y 3C0	C, S	345	107 1 004	Sab-Ép-Pig-Mél	10R-GA	70 000		70 000
						<b>70 000</b>		<b>70 000</b>
Produits forestiers Petit-Paris inc. 75, chemin Chute des Passes Saint-Ludger-de-Milot (Québec) G0W 2B0	C, S	219	027 1 004	Sab-Ép-Pig-Mél	02R-GA	298 750		298 750
						<b>298 750</b>		<b>298 750</b>
Produits forestiers Temrex, société en commandite 521, route 132 Ouest Nouvelle (Québec) G0C 2G0	C, S	099	111 1 003	Sab-Ép-Pig-Mél	11R-GA	227 300		227 300
						<b>227 300</b>		<b>227 300</b>
Rayonier A.M. Canada S.E.N.C (Béarn)				Sab-Ép-Pig-Mél	08R-GA	336 150		336 150

(1) Qualité inférieure : Quantité minimale de bois incluse dans le volume annuel.

## 6. LISTE DES BÉNÉFICIAIRES DE GA et PRAU PAR ORDRE ALPHABÉTIQUE

Nom et adresse de l'usine	Produit	GA/ PR	Numéro de client	Essence	RGA/UA	Volume (m3)		
						SQ	QI (1)	Annuel
67, rue Principale Sud Béarn (Québec) J0Z 1G0	C, S	172	081 1 003			<b>336 150</b>		<b>336 150</b>
Rayonier A.M. Canada S.E.N.C (La Sarre) 495, route 111 Ouest La Sarre (Québec) J9Z 2X1	C, S	036	085 1 002	Sab-Ép-Pig-Mél	10R-GA	344 050		344 050
						<b>344 050</b>		<b>344 050</b>
Rayonier A.M. Canada S.E.N.C (Matane) 400, rue du Port, CP 640 Matane (Québec) G4W 3P6	P	350	012 0 003	Feuillus durs	01R-GA	27 800		27 800
				Peupliers	01R-GA	24 850		24 850
						<b>52 650</b>		<b>52 650</b>
Rayonier A.M. Canada S.E.N.C (Témiscaming - Pâtes et papiers) 33, chemin Kipawa, CP 3000 Témiscaming (Québec) J0Z 3R0	P	175	081 0 001	Feuillus durs	08R-GA	160 950		160 950
				Peupliers	08R-GA	33 600		33 600
				Sab-Ép-Pig-Mél	08R-GA	25 000		25 000
						<b>219 550</b>		<b>219 550</b>
Rosario Poirier inc. (Saint-Alphonse - Sciage) 130, route Saint-Alphonse, CP 88 Saint-Alphonse (Québec) G0C 2V0	C, S	106	111 1 005	Peupliers	11R-GA	34 850		34 850
				Sab-Ép-Pig-Mél	11R-GA	5 900		5 900
						<b>40 750</b>		<b>40 750</b>
Scierie Arbotek inc. 46, route des Moulins Saint-Just-de-Bretenières (Québec) G0R 3H0	C, S	446	125 1 023	Feuillus durs	12R-GA	2 900		2 900
						<b>2 900</b>		<b>2 900</b>
Scierie Bondu inc. 318, chemin H. Bondu Notre-Dame-de-Pontmain (Québec) J0W 1S0	C, S	138	154 1 003	Pins blanc et rouge	07R-GA 15R-GA	23 200 11 800		23 200 11 800
						<b>35 000</b>		<b>35 000</b>
Scierie Carrière Itée 530, boulevard de l'Aéroparc Lachute (Québec) J8H 3R8	C, S	274	151 1 020	Bouleau à papier	15R-GA	2 050		2 050
				Bouleau jaune	15R-GA	1 700		1 700
				Érables	15R-GA	7 850		7 850
				Hêg, Ch, Til et Auf	15R-GA	2 200		2 200
				Peupliers	15R-GA	800		800
						<b>14 600</b>		<b>14 600</b>
Scierie de la Vallée 15, rang Saint-Édouard Amqui (Québec) G5J 3N8	C, S	434	012 1 032	Feuillus durs	01R-GA	11 000		11 000
						<b>11 000</b>		<b>11 000</b>
Scierie de Sainte-Irène Itée 435, rang 1 Saint-Vianney (Québec) G0J 3J0	C, S	092	012 1 018	Sab-Ép-Pig-Mél	01R-GA	27 150		27 150
						<b>27 150</b>		<b>27 150</b>
Scierie Dion & Fils inc. 147, rue Saint-Alexis Saint-Raymond (Québec) G3L 1S1	C, S	229	031 1 001	Bouleaux jaune et papier	04R-GA	15 200		15 200
				ÉR, Hêg, Ch, Til et Auf	04R-GA	13 250		13 250
				Feuillus durs	03R-GA	21 850	8 750	30 600
				Sab-Ép-Pig-Mél	03R-GA 04R-GA	95 650 57 000		95 650 57 000
						<u>152 650</u>		<u>152 650</u>
						<b>202 950</b>	<b>8 750</b>	<b>211 700</b>

(1) Qualité inférieure : Quantité minimale de bois incluse dans le volume annuel.

## 6. LISTE DES BÉNÉFICIAIRES DE GA et PRAU PAR ORDRE ALPHABÉTIQUE

Nom et adresse de l'usine	Produit	GA/ PR	Numéro de client	Essence	RGA/UA	Volume (m3)		
						SQ	QI (1)	Annuel
Scierie Girard inc. 5872, route Bouleaux Jonquière (Québec) G7P 1E3	C, S	199	021 1 009	Sab-Ép-Pig-Mél	02R-GA	175 500		175 500
						<b>175 500</b>		<b>175 500</b>
Scierie Lachance 2015 390, rang 8 Sud Saint-Bruno (Québec) G0W 2L0	C, S	186	021 1 005	Peupliers	02R-GA	5 000		5 000
				Pins blanc et rouge	02R-GA	100		100
				Sab-Ép-Pig-Mél	02R-GA	1 250		1 250
						<b>6 350</b>		<b>6 350</b>
Scierie Landrienne 389, chemin du Moulin Landrienne (Québec) J0Y 1V0	C, S	042	086 1 007	Sab-Ép-Pig-Mél	08R-GA 10R-GA	171 800 133 400		171 800 133 400
						<b>305 200</b>		<b>305 200</b>
Scierie Lauzé inc. 2720, rue Principale Saint-Édouard-de-Lotbinière (Québec) G0S 1Y0	C, S	134	124 1 045	Feuillus durs	12R-GA	650		650
				Pruche	12R-GA	300		300
				Sab-Ép-Pig-Mél	12R-GA	4 700		4 700
				Thuya	12R-GA	200		200
						<b>5 850</b>		<b>5 850</b>
Scierie Petit-Saguenay Inc. 225, route 170 Petit-Saguenay (Québec) G0V 1N0	C, S	006	021 1 013	Peupliers	02R-GA 03R-GA	57 650 17 600		57 650 17 600
						<b>75 250</b>		<b>75 250</b>
Scierie P.S.E. inc. 491, boulevard Chabot, CP 129 Saint-Ubalde (Québec) G0A 4L0	C, S	239	031 1 006	Sab-Ép-Pig-Mél	03R-GA 04R-GA	37 550 8 650		37 550 8 650
						<b>46 200</b>		<b>46 200</b>
Scierie St-Elzéar inc. 215, rue de l'Église, CP 69 Saint-Elzéar (Québec) G0C 2W0	C, S	097	111 1 001	Sab-Ép-Pig-Mél	11R-GA	109 900		109 900
						<b>109 900</b>		<b>109 900</b>
Scierie St-Michel inc. 621, rue Saint-Georges Saint-Michel-des-Saints (Québec) J0K 3B0	C, S	287	142 1 009	Sab-Ép-Pig-Mél	04R-GA 14R-GA	24 450 148 900		24 450 148 900
						<b>173 350</b>		<b>173 350</b>
S.M.T. inc. 131, rue Principale Saint-Thomas-Didyme (Québec) G8M 4G6	S	390	025 2 016	Bouleaux jaune et papier Sab-Ép-Pig-Mél	02R-GA 02R-GA	150 1 350		150 1 350
						<b>1 500</b>		<b>1 500</b>
Société en commandite Scierie Opitciwan Kilomètre 164, CP 270 Obedjiwan (Québec) G0W 3B0	C, S	366	042 1 008	Sab-Ép-Pig-Mél	04R-GA	111 650		111 650
						<b>111 650</b>		<b>111 650</b>
Société en commandite Services forestiers atikamekw aski 57, rue Kenosi, CP 221 Wemotaci (Québec) G0X 3R0		400	042 A 004	Sab-Ép-Pig-Mél	042-51 043-51 043-52	28 000 60 000 6 000		28 000 60 000 6 000
						<b>94 000</b>		<b>94 000</b>
Uniboard Canada inc. (Sayabec) 152, route Pouliot Sayabec (Québec) G0J 3K0	F	108	012 0 001	Feuillus durs	01R-GA 11R-GA	54 050 77 750		54 050 77 750
						<b>131 800</b>		<b>131 800</b>
Valibois inc.	C, S	307	023 1 006	Bouleaux jaune et papier Peupliers	02R-GA 02R-GA	12 600 18 800	6 000	18 600 18 800

(1) Qualité inférieure : Quantité minimale de bois incluse dans le volume annuel.

## 6. LISTE DES BÉNÉFICIAIRES DE GA et PRAU PAR ORDRE ALPHABÉTIQUE

Nom et adresse de l'usine	Produit	GA/ PR	Numéro de client	Essence	RGA/UA	Volume (m3)		
						SQ	QI (1)	Annuel
267, boulevard Saint-David Saint-David-de-Falardeau (Québec) GOV 1C0						<b>31 400</b>	<b>6 000</b>	<b>37 400</b>
Vexco inc. 2441, route 165, CP 36 Saint-Ferdinand (Québec) GON 1N0	C, S	135	171 1 026	Feuillus durs	05R-GA	2 450 <b>2 450</b>		2 450 <b>2 450</b>
Xylo-Carbone inc. 70, rue du Parc Industriel Saint-Tite (Québec) GOX 3H0	E	443	041 2 039	Boj, Ér, Hég, Ch, Til,Auf	03R-GA 04R-GA	3 350 16 300 <b>19 650</b>		3 350 16 300 <b>19 650</b>

**(1) Qualité inférieure : Quantité minimale de bois incluse dans le volume annuel.**



**7. LISTE DES BÉNÉFICIAIRES DE GA ET PRAU PAR RÉGION DE GARANTIE**

RGA/UA	GA/PR	Nom du bénéficiaire	Produits	Numéro de client	Essence	Volume (m3)		
						SQ	QI (1)	Annuel
<b>01RGA</b>								
01R-GA	055	Bégin & Bégin inc. (Saint-Juste-du-Lac)	C, S	011 1 002	Feuillus durs	33 500		33 500
	090	Bois CFM inc.	C, S	012 1 011	Peupliers	13 000		13 000
	011	Bois de sciage Lafontaine inc.	C, S	125 1 002	Sab-Ép-Pig-Mél	26 450		26 450
	088	Bois d'oeuvre Cedrico inc. (Causapscal)	C, S	012 1 012	Sab-Ép-Pig-Mél	138 100		138 100
	068	Cascades Canada ULC (Cabano)	P	011 0 003	Feuillus durs Peupliers	35 150 25 650 <u>60 800</u>		35 150 25 650 <u>60 800</u>
	069	Charbon de bois franc Basques inc.	E	011 2 008	Feuillus durs	15 100		15 100
	061	Groupe Lebel inc. (Biencourt)	C, S	011 1 001	Sab-Ép-Pig-Mél	24 600		24 600
	070	Groupe Lebel inc. (Dégelis)	C, S	011 1 014	Sab-Ép-Pig-Mél	117 000		117 000
	091	Groupe Lebel inc. (Price)	C, S	012 1 003	Sab-Ép-Pig-Mél	101 550		101 550
	059	Groupe Lebel inc. (Saint-Joseph-de-Kamouraska)	C, S	011 1 012	Sab-Ép-Pig-Mél	33 350		33 350
	073	Groupe Lebel inc. (Vallée-des-Lacs)	C, S	011 1 004	Sab-Ép-Pig-Mél	49 900		49 900
	072	Groupe NBG inc.	C, S	011 1 018	Peupliers	20 450		20 450
	226	La Corporation internationale Masonite	C, D	051 1 035	Feuillus durs	450		450
	063	Les Bardeaux Lajoie inc. (Saint-Eusèbe)	B	011 2 007	Thuya	11 650		11 650
	087	Lulumco inc.	C, S	012 1 002	Sab-Ép-Pig-Mél	73 650		73 650
	085	Multi Cèdre ltée	B	012 2 008	Thuya	10 000		10 000
	350	Rayonier A.M. Canada S.E.N.C (Matane)	P	012 0 003	Feuillus durs Peupliers	27 800 24 850 <u>52 650</u>		27 800 24 850 <u>52 650</u>
	434	Scierie de la Vallée	C, S	012 1 032	Feuillus durs	11 000		11 000
	092	Scierie de Sainte-Irène ltée	C, S	012 1 018	Sab-Ép-Pig-Mél	27 150		27 150
	108	Uniboard Canada inc. (Sayabec)	F	012 0 001	Feuillus durs	54 050		54 050
011-71	421	Municipalité de Mont-Carmel		011 M 001	Sab-Ép-Pig-Mél	2 800		2 800
<b>02RGA</b>								
02R-GA	201	Arbec, Bois d'oeuvre inc. (L'Ascension)	C, S	024 1 003	Sab-Ép-Pig-Mél	556 850		556 850
	007	Boisaco inc.	C, S	091 1 002	Sab-Ép-Pig-Mél	25 000		25 000
	263	Compagnie WestRock du Canada Corp.	P	042 0 001	Bouleaux jaune et papier	62 600		62 600
	441	Elkem Métal Canada inc.	M	021 2 036	Bouleau à papier Peupliers	8 000 19 500		8 000 19 500

**(1) Qualité inférieure : Quantité minimale de bois incluse dans le volume annuel.**

7. LISTE DES BÉNÉFICIAIRES DE GA ET PRAU PAR RÉGION DE GARANTIE

RGA/UA	GA/PR	Nom du bénéficiaire	Produits	Numéro de client	Essence	Volume (m3)		
						SQ	QI (1)	Annuel
						<u>27 500</u>		<u>27 500</u>
	185	Groupe Lignarex inc.	C, S	021 1 001	Sab-Ép-Pig-Mél	150 350		150 350
	204	Industries T.L.T. inc.	C, S	024 1 001	Bouleaux jaune et papier Peupliers	95 100 40 400	45 000	140 100 40 400
						<u>135 500</u>	<u>45 000</u>	<u>180 500</u>
	181	La Scierie Martel Itée	C, S	021 1 004	Sab-Ép-Pig-Mél	30 300		30 300
	217	Les Chantiers de Chibougamau Itée	C, S	102 1 002	Sab-Ép-Pig-Mél	87 700		87 700
	182	Les Scieries du Lac St-Jean inc.	C, S	021 1 006	Sab-Ép-Pig-Mél	161 950		161 950
	191	Norbord inc. (Chambord)	F	022 0 001	Bouleau à papier Bouleau jaune Peupliers	66 150 8 300 260 300		66 150 8 300 260 300
						<u>334 750</u>		<u>334 750</u>
	220	PF Résolu Canada inc. (Dolbeau-Mistassini - Sciage)	C, S	027 1 002	Sab-Ép-Pig-Mél	517 000		517 000
	206	PF Résolu Canada inc. (Girardville)	C, S	025 1 001	Sab-Ép-Pig-Mél	542 550		542 550
	207	PF Résolu Canada inc. (La Doré)	C, S	025 1 009	Sab-Ép-Pig-Mél	439 750		439 750
	209	PF Résolu Canada inc. (Saint-Félicien)	C, S	025 1 006	Sab-Ép-Pig-Mél	367 300		367 300
	208	PF Résolu Canada inc. (Saint-Thomas)	C, S	025 1 007	Sab-Ép-Pig-Mél	259 950		259 950
	219	Produits forestiers Petit-Paris inc.	C, S	027 1 004	Sab-Ép-Pig-Mél	298 750		298 750
	199	Scierie Girard inc.	C, S	021 1 009	Sab-Ép-Pig-Mél	175 500		175 500
	186	Scierie Lachance 2015	C, S	021 1 005	Peupliers Pins blanc et rouge Sab-Ép-Pig-Mél	5 000 100 1 250		5 000 100 1 250
						<u>6 350</u>		<u>6 350</u>
	006	Scierie Petit-Saguenay Inc.	C, S	021 1 013	Peupliers	57 650		57 650
	390	S.M.T. inc.	S	025 2 016	Bouleaux jaune et papier Sab-Ép-Pig-Mél	150 1 350		150 1 350
						<u>1 500</u>		<u>1 500</u>
	307	Valibois inc.	C, S	023 1 006	Bouleaux jaune et papier Peupliers	12 600 18 800	6 000	18 600 18 800
						<u>31 400</u>	<u>6 000</u>	<u>37 400</u>
	178	9312-5607 Québec inc.	C, S	021 1 003	Sab-Ép-Pig-Mél	30 300		30 300
023-71	435	Groupe Forestra Coopérative forestière		023 S 010	Sab-Ép-Pig-Mél	125 000		125 000
025-71	423	Première Nation des Pekuakamiulnuatsh		022 A 001	Sab-Ép-Pig-Mél	250 000		250 000
<b>03RGA</b>								
03R-GA	228	Adélarde Goyette & Fils Itée	C, S	031 1 008	Pins blanc et rouge	100		100
		Boiseries Savco inc.			Feuillus durs			

(1) Qualité inférieure : Quantité minimale de bois incluse dans le volume annuel.

**7. LISTE DES BÉNÉFICIAIRES DE GA ET PRAU PAR RÉGION DE GARANTIE**

RGA/UA	GA/PR	Nom du bénéficiaire	Produits	Numéro de client	Essence	Volume (m3)		
						SQ	QI (1)	Annuel
	318		C, S	041 1 023			2 600	2 600
	225	Domtar inc. (Windsor - Pâtes et papiers)	P	051 0 003	Feuillus durs Peupliers	46 450 7 550 <u>54 000</u>		46 450 7 550 <u>54 000</u>
	233	Éloi Moisan inc.	C, S	031 1 003	Sab-Ép-Pig-Mél	150		150
	005	Groupe Lebel inc. (Saint-Hilarion)	C, S	033 1 003	Sab-Ép-Pig-Mél	88 150		88 150
	255	La Compagnie Commonwealth Plywood Itée (Shawinigan)	C, D	041 1 006	Bouleaux jaune et papier	850		850
	355	Le Spécialiste du bardeau de cèdre inc.	B	124 2 007	Thuya	100		100
	256	Produits forestiers Arbec inc. (Shawinigan)	F	041 0 007	Peupliers	7 450		7 450
	229	Scierie Dion & Fils inc.	C, S	031 1 001	Feuillus durs Sab-Ép-Pig-Mél	21 850 95 650 <u>117 500</u>	8 750	30 600 95 650 <u>126 250</u>
	006	Scierie Petit-Saguenay Inc.	C, S	021 1 013	Peupliers	17 600		17 600
	239	Scierie P.S.E. inc.	C, S	031 1 006	Sab-Ép-Pig-Mél	37 550		37 550
	443	Xylo-Carbone inc.	E	041 2 039	Boj, Ér, Hég, Ch, Til,Auf	3 350		3 350
<b>04RGA</b>								
04R-GA	228	Adélard Goyette & Fils Itée	C, S	031 1 008	Ér, Hég, Ch, Til et Auf Pins blanc et rouge	2 250 16 500 <u>18 750</u>		2 250 16 500 <u>18 750</u>
	444	Arbec, Bois d'oeuvre inc. (La Tuque)	G	042 2 014	Pin gris Pin rouge Sab-Ép-Pig-Mél	13 800 350 <u>14 150</u>		13 800 350 <u>14 150</u>
	267	Arbec, Bois d'oeuvre inc. (Parent)	C, S	042 1 012	Sab-Ép-Pig-Mél	457 850		457 850
	244	Arbec, Bois d'oeuvre inc. (Saint-Roch)	C, S	041 1 015	Sab-Ép-Pig-Mél	376 100		376 100
	215	Barrette-Chapais Itée	C, S	102 1 003	Sab-Ép-Pig-Mél	118 750		118 750
	318	Boiseries Savco inc.	C, S	041 1 023	Feuillus durs		52 550	52 550
	263	Compagnie WestRock du Canada Corp.	P	042 0 001	Bouleaux jaune et papier	288 000		288 000
	225	Domtar inc. (Windsor - Pâtes et papiers)	P	051 0 003	Feuillus durs	48 000		48 000
	233	Éloi Moisan inc.	C, S	031 1 003	Sab-Ép-Pig-Mél	100		100
	265	Industries John Lewis Itée	C, D	042 1 002	Bouleau à papier	40 400		40 400
	266	La Compagnie Commonwealth Plywood Itée (La Croche)	C, S	042 1 004	Bouleaux jaune et papier	40 700		40 700
	255	La Compagnie Commonwealth Plywood Itée (Shawinigan)	C, D	041 1 006	Bouleaux jaune et papier	17 800		17 800

**(1) Qualité inférieure : Quantité minimale de bois incluse dans le volume annuel.**

## 7. LISTE DES BÉNÉFICIAIRES DE GA ET PRAU PAR RÉGION DE GARANTIE

RGA/UA	GA/PR	Nom du bénéficiaire	Produits	Numéro de client	Essence	Volume (m3)		
						SQ	QI (1)	Annuel
	355	Le Spécialiste du bardeau de cèdre inc.	B	124 2 007	Thuya	14 650		14 650
	309	Maibec inc. (Saint-Théophile)	B	124 2 006	Thuya	5 750		5 750
	191	Norbord inc. (Chambord)	F	022 0 001	Bouleau à papier Peupliers	6 500 26 000 <u>32 500</u>		6 500 26 000 <u>32 500</u>
	207	PF Résolu Canada inc. (La Doré)	C, S	025 1 009	Sab-Ép-Pig-Mél	58 450		58 450
	209	PF Résolu Canada inc. (Saint-Félicien)	C, S	025 1 006	Sab-Ép-Pig-Mél	17 950		17 950
	256	Produits forestiers Arbec inc. (Shawinigan)	F	041 0 007	Peupliers	188 900		188 900
	347	Produits forestiers Mauricie S.E.C.	C, S	042 1 006	Sab-Ép-Pig-Mél	396 850		396 850
	229	Scierie Dion & Fils inc.	C, S	031 1 001	Bouleaux jaune et papier ÉR, Hêg, Ch, Til et Auf Sab-Ép-Pig-Mél	15 200 13 250 57 000 <u>85 450</u>		15 200 13 250 57 000 <u>85 450</u>
	239	Scierie P.S.E. inc.	C, S	031 1 006	Sab-Ép-Pig-Mél	8 650		8 650
	287	Scierie St-Michel inc.	C, S	142 1 009	Sab-Ép-Pig-Mél	24 450		24 450
	366	Société en commandite Scierie Opitciwan	C, S	042 1 008	Sab-Ép-Pig-Mél	111 650		111 650
	443	Xylo-Carbone inc.	E	041 2 039	Boj,ÉR, Hêg, Ch, Til,Auf	16 300		16 300
	439	9141-2189 Québec inc. (Transfobec Mauricie)	A	042 2 013	Feuillus durs	10 000		10 000
	284	9330-7569 Québec inc. (Scierie Dumais)	C, S	142 1 013	Peupliers	1 000		1 000
042-51	400	Société en commandite Services forestiers atikamekw aski		042 A 004	Sab-Ép-Pig-Mél	28 000		28 000
043-51	400	Société en commandite Services forestiers atikamekw aski		042 A 004	Sab-Ép-Pig-Mél	60 000		60 000
043-52	417	Conseil des Atikamekw de Manawan		143 A 001	Feuillus durs	18 000	42 000	60 000
	400	Société en commandite Services forestiers atikamekw aski		042 A 004	Sab-Ép-Pig-Mél	6 000		6 000
<b>05RGA</b>								
05R-GA	225	Domtar inc. (Windsor - Pâtes et papiers)	P	051 0 003	Feuillus durs Peupliers	12 100 1 900 <u>14 000</u>		12 100 1 900 <u>14 000</u>
	447	J.M. Champeau inc.	C, S	051 1 021	Feuillus durs	3 200		3 200
	226	La Corporation internationale Masonite	C, D	051 1 035	Bouleaux jaune et papier	150		150
	355	Le Spécialiste du bardeau de cèdre inc.	B	124 2 007	Thuya	100		100
	018	Maibec inc. (Saint-Pamphile - Sciage)	C, S	125 1 010	Sab-Ép-Pig-Mél	8 600		8 600

(1) Qualité inférieure : Quantité minimale de bois incluse dans le volume annuel.

**7. LISTE DES BÉNÉFICIAIRES DE GA ET PRAU PAR RÉGION DE GARANTIE**

RGA/UA	GA/PR	Nom du bénéficiaire	Produits	Numéro de client	Essence	Volume (m3)		
						SQ	QI (1)	Annuel
	309	Maibec inc. (Saint-Théophile)	B	124 2 006	Thuya	200		200
	135	Vexco inc.	C, S	171 1 026	Feuillus durs	2 450		2 450
<b>07RGA</b>								
07R-GA	273	Bois La Minerve inc.	C, S	151 1 002	Pruche	3 200		3 200
	032	Corporation Eacom Timber (Val-d'Or)	C, S	083 1 002	Sab-Ép-Pig-Mél	28 900		28 900
	225	Domtar inc. (Windsor - Pâtes et papiers)	P	051 0 003	Bouleaux jaune et papier	5 000		5 000
	161	Forespect inc.	C, S	072 1 012	Bouleau à papier	6 800		6 800
					Bouleau jaune	5 800		5 800
					Érables	2 850		2 850
					Hêg, Ch, Til et Auf	950		950
					Peupliers	2 350		2 350
					Pruche	900		900
						<u>19 650</u>		<u>19 650</u>
	139	Forex inc. (Mont-Laurier - Déroulage)	D	154 2 006	Bouleau à papier	800		800
					Bouleau jaune	1 150		1 150
					Hêg, Ch, Til et Auf	600		600
					Peupliers	12 800		12 800
						<u>15 350</u>		<u>15 350</u>
	159	Fortress Cellulose Spécialisée	P	072 0 002	Bouleaux jaune et papier	33 850		33 850
					Érables	98 500		98 500
					Hêg, Ch, Til et Auf	59 950		59 950
						<u>192 300</u>		<u>192 300</u>
	405	Groupe Crête division St-Faustin inc.	C, S	151 1 019	Sab-Ép-Pig-Mél	47 250		47 250
	168	La Compagnie Commonwealth Plywood Itée (Belleterre - Déroulage)	D	081 2 013	Bouleau à papier	400		400
					Bouleau jaune	600		600
						<u>1 000</u>		<u>1 000</u>
	153	La Compagnie Commonwealth Plywood Itée (Low)	C, S	072 1 001	Pins blanc et rouge	47 050		47 050
	145	La Compagnie Commonwealth Plywood Itée (Mont-Laurier)	C, S	154 1 006	Bouleau à papier	5 000	950	5 950
					Bouleau jaune	4 250	350	4 600
					Érables	6 250	1 600	7 850
					Hêg, Ch, Til et Auf	3 300	850	4 150
						<u>18 800</u>	<u>3 750</u>	<u>22 550</u>
	149	La Compagnie Commonwealth Plywood Itée (Rapides-des-Joachims)	C, S	071 1 002	Bouleau à papier	13 350	450	13 800
					Bouleau jaune	11 400	200	11 600
					Érables	17 250	1 600	18 850
					Hêg, Ch, Til et Auf	9 150	800	9 950
					Pins blanc et rouge	26 050		26 050
						<u>77 200</u>	<u>3 050</u>	<u>80 250</u>
	281	La Compagnie Commonwealth Plywood Itée (Sainte-Thérèse)	D	152 2 004	Bouleau à papier	1 500		1 500
					Bouleau jaune	1 950		1 950
					Érables	300		300
						<u>3 750</u>		<u>3 750</u>
	255	La Compagnie Commonwealth Plywood Itée (Shawinigan)	C, D	041 1 006	Hêg, Ch, Til et Auf	450		450
	226	La Corporation internationale Masonite	C, D	051 1 035	Bouleaux jaune et papier	200		200
	160	Lauzon - Planchers de bois exclusifs inc.	C, S	072 1 005	Bouleau à papier	26 750	7 750	34 500
					Bouleau jaune	22 850	2 900	25 750
					Érables	45 050	34 750	79 800
					Hêg, Ch, Til et Auf	13 500	3 600	17 100

**(1) Qualité inférieure : Quantité minimale de bois incluse dans le volume annuel.**

**7. LISTE DES BÉNÉFICIAIRES DE GA ET PRAU PAR RÉGION DE GARANTIE**

RGA/UA	GA/PR	Nom du bénéficiaire	Produits	Numéro de client	Essence	Volume (m3)		
						SQ	QI (1)	Annuel
						<u>108 150</u>	<u>49 000</u>	<u>157 150</u>
	343	Louisiana-Pacifique Canada (Bois-Franc)	F	073 0 001	Bouleau à papier Érables Peupliers	138 500 18 600 167 000 <u>324 100</u>		138 500 18 600 167 000 <u>324 100</u>
	379	Maibec inc. (Clarendon)	B	071 2 011	Thuya	16 750		16 750
	309	Maibec inc. (Saint-Théophile)	B	124 2 006	Thuya	6 250		6 250
	404	PF Résolu Canada inc. (Maniwaki)	C, S	073 1 010	Sab-Ép-Pig-Mél	284 650		284 650
	138	Scierie Bondu inc.	C, S	154 1 003	Pins blanc et rouge	23 200		23 200
	141	152599 Canada inc. (Les Produits forestiers Laurentiens enr.)	C, S	154 1 005	Peupliers	4 750		4 750
071-51	394	Conseil de bande de Kitigan Zibi Anishinabeg		073 A 002	Sab-Ép-Pig-Mél	28 000		28 000
071-52	394	Conseil de bande de Kitigan Zibi Anishinabeg		073 A 002	Sab-Ép-Pig-Mél	49 900		49 900
073-51	394	Conseil de bande de Kitigan Zibi Anishinabeg		073 A 002	Sab-Ép-Pig-Mél	64 500		64 500
073-52	394	Conseil de bande de Kitigan Zibi Anishinabeg		073 A 002	Sab-Ép-Pig-Mél	9 500		9 500
<b>08RGA</b>								
08R-GA	032	Corporation Eacom Timber (Val-d'Or)	C, S	083 1 002	Sab-Ép-Pig-Mél	438 650		438 650
	402	Forex Amos inc. (LVL)	D	086 2 004	Peupliers	48 550		48 550
	442	Forex Amos inc. (OSB)	F	086 0 002	Bouleau à papier Peupliers	95 300 64 000 <u>159 300</u>		95 300 64 000 <u>159 300</u>
	168	La Compagnie Commonwealth Plywood Itée (Belleterre - Déroulage)	D	081 2 013	Bouleaux jaune et papier	8 700		8 700
	149	La Compagnie Commonwealth Plywood Itée (Rapides-des-Joachims)	C, S	071 1 002	Bouleaux jaune et papier Érables Hêg, Ch, Til et Auf	1 100 10 300 1 550 <u>12 950</u>		1 100 10 300 1 550 <u>12 950</u>
	226	La Corporation internationale Masonite	C, D	051 1 035	Bouleaux jaune et papier	1 300		1 300
	355	Le Spécialiste du bardeau de cèdre inc.	B	124 2 007	Thuya	3 000		3 000
	173	LVL Global inc.	D	081 2 019	Bouleaux jaune et papier Peupliers	12 550 18 850 <u>31 400</u>		12 550 18 850 <u>31 400</u>
	046	Matériaux Blanchet inc. (Amos)	C, S	086 1 005	Sab-Ép-Pig-Mél	117 750		117 750
	053	Norbord inc. (La Sarre - Panneaux)	F	085 0 001	Bouleau à papier Peupliers	38 850 148 200 <u>187 050</u>		38 850 148 200 <u>187 050</u>

**(1) Qualité inférieure : Quantité minimale de bois incluse dans le volume annuel.**

**7. LISTE DES BÉNÉFICIAIRES DE GA ET PRAU PAR RÉGION DE GARANTIE**

RGA/UA	GA/PR	Nom du bénéficiaire	Produits	Numéro de client	Essence	Volume (m3)		
						SQ	QI (1)	Annuel
	034	PF Résolu Canada Inc. (Senneterre)	C, S	084 1 002	Sab-Ép-Pig-Mél	424 150		424 150
	033	Produits Forestiers Miniers "Abitibi" inc.	C, S	083 1 004	Sab-Ép-Pig-Mél	6 200		6 200
	172	Rayonier A.M. Canada S.E.N.C (Béarn)	C, S	081 1 003	Sab-Ép-Pig-Mél	336 150		336 150
	175	Rayonier A.M. Canada S.E.N.C (Témiscaming - Pâtes et papiers)	P	081 0 001	Feuillus durs Peupliers Sab-Ép-Pig-Mél	160 950 33 600 25 000		160 950 33 600 25 000
	042	Scierie Landrienne	C, S	086 1 007	Sab-Ép-Pig-Mél	171 800		171 800
081-51	448	Conseil de Kebaowek First Nation		081 A 001	Feuillus durs Peupliers Pins blanc et rouge Pruche Sab-Ép-Pig-Mél Thuya	8 800 1 950 2 500 1 250 2 000 2 000		8 800 1 950 2 500 1 250 2 000 2 000
						<u>18 500</u>		<u>18 500</u>
083-51	426	Conseil de la nation Anishnabe de Lac-Simon		083 A 001	Feuillus durs Peupliers Pins blanc et rouge Sab-Ép-Pig-Mél Thuya	11 550 6 450 1 000 29 000 1 550		11 550 6 450 1 000 29 000 1 550
						<u>49 550</u>		<u>49 550</u>
	449	Première Nation de Longue-Pointe		081 A 002	Feuillus durs Peupliers Pins blanc et rouge Sab-Ép-Pig-Mél Thuya	11 550 6 450 1 000 29 000 1 550		11 550 6 450 1 000 29 000 1 550
						<u>49 550</u>		<u>49 550</u>
<b>09RGA</b>								
09R-GA	201	Arbec, Bois d'oeuvre inc. (L'Ascension)	C, S	024 1 003	Sab-Ép-Pig-Mél	63 800		63 800
	344	Arbec, Bois d'oeuvre inc. (Port-Cartier)	C, S	094 1 002	Sab-Ép-Pig-Mél	561 200		561 200
	007	Boisaco inc.	C, S	091 1 002	Sab-Ép-Pig-Mél	349 900		349 900
	191	Norbord inc. (Chambord)	F	022 0 001	Bouleaux jaune et papier Peupliers	4 250 17 000		4 250 17 000
						<u>21 250</u>		<u>21 250</u>
	292	PF Résolu Canada inc. (Baie-Comeau - Sciage)	C, S	093 1 001	Sab-Ép-Pig-Mél	524 250		524 250
	220	PF Résolu Canada inc. (Dolbeau-Mistassini - Sciage)	C, S	027 1 002	Sab-Ép-Pig-Mél	20 800		20 800
<b>10RGA</b>								
10R-GA	215	Barrette-Chapais Itée	C, S	102 1 003	Sab-Ép-Pig-Mél	455 500		455 500
	041	Corporation Eacom Timber (Matagami)	C, S	106 1 002	Sab-Ép-Pig-Mél	307 300		307 300
	402	Forex Amos inc. (LVL)	D	086 2 004	Peupliers	35 200		35 200
	442	Forex Amos inc. (OSB)	F	086 0 002	Bouleau à papier Peupliers	28 500 36 000		28 500 36 000

**(1) Qualité inférieure : Quantité minimale de bois incluse dans le volume annuel.**

7. LISTE DES BÉNÉFICIAIRES DE GA ET PRAU PAR RÉGION DE GARANTIE

RGA/UA	GA/PR	Nom du bénéficiaire	Produits	Numéro de client	Essence	Volume (m3)		
						SQ	QI (1)	Annuel
						<u>64 500</u>		<u>64 500</u>
	217	Les Chantiers de Chibougamau Itée	C, S	102 1 002	Sab-Ép-Pig-Mél	310 900		310 900
	354	Les Entreprises Alain Maltais inc.	S	102 2 008	Feuillus durs Peupliers	200 200		200 200
						<u>400</u>		<u>400</u>
	046	Matériaux Blanchet inc. (Amos)	C, S	086 1 005	Sab-Ép-Pig-Mél	135 900		135 900
	053	Norbord inc. (La Sarre - Panneaux)	F	085 0 001	Bouleau à papier Peupliers	4 850 154 200		4 850 154 200
						<u>159 050</u>		<u>159 050</u>
	048	PF Résolu Canada Inc. (Comtois)	C, S	107 1 003	Sab-Ép-Pig-Mél	413 600		413 600
	034	PF Résolu Canada Inc. (Senneterre)	C, S	084 1 002	Sab-Ép-Pig-Mél	115 550		115 550
	345	Produits forestiers Nabakatuk 2008, S.E.N.C.	C, S	107 1 004	Sab-Ép-Pig-Mél	70 000		70 000
	036	Rayonier A.M. Canada S.E.N.C (La Sarre)	C, S	085 1 002	Sab-Ép-Pig-Mél	344 050		344 050
	042	Scierie Landrienne	C, S	086 1 007	Sab-Ép-Pig-Mél	133 400		133 400
026-61	414	Corporation forestière Eenatuk		102 A 001	Sab-Ép-Pig-Mél	59 800		59 800
026-62	414	Corporation forestière Eenatuk		102 A 001	Sab-Ép-Pig-Mél	65 200		65 200
026-63	409	Corporation foncière de Waswanipi		107 A 001	Sab-Ép-Pig-Mél	60 100		60 100
026-65	409	Corporation foncière de Waswanipi		107 A 001	Sab-Ép-Pig-Mél	64 900		64 900
085-51	431	MRC d'Abitibi-Ouest		085 M 007	Sab-Ép-Pig-Mél	41 000		41 000
	432	Municipalité de Taschereau		085 M 003	Sab-Ép-Pig-Mél	3 800		3 800
087-64	409	Corporation foncière de Waswanipi		107 A 001	Sab-Ép-Pig-Mél	30 000		30 000
<b>11RGA</b>								
11R-GA	090	Bois CFM inc.	C, S	012 1 011	Peupliers	950		950
	088	Bois d'oeuvre Cedrico inc. (Causapscal)	C, S	012 1 012	Sab-Ép-Pig-Mél	91 000		91 000
	114	Bois Granval G.D.S. inc. (Grande-Vallée)	C, S	112 1 002	Sab-Ép-Pig-Mél	107 550		107 550
	125	Bois Marsoui G.D.S. inc. (Marsoui)	C, S	112 1 004	Sab-Ép-Pig-Mél	147 550		147 550
	413	Damabois division Cap-Chat inc.	C, S	112 1 012	Feuillus durs Peupliers	6 300 28 000		6 300 28 000
						<u>34 300</u>		<u>34 300</u>
	445	Damabois inc.	C, S	012 1 017	Feuillus durs	4 000		4 000

(1) Qualité inférieure : Quantité minimale de bois incluse dans le volume annuel.



## 7. LISTE DES BÉNÉFICIAIRES DE GA ET PRAU PAR RÉGION DE GARANTIE

RGA/UA	GA/PR	Nom du bénéficiaire	Produits	Numéro de client	Essence	Volume (m3)		
						SQ	QI (1)	Annuel
	100	Gaston Cellard inc.	C, S	111 1 011	Feuillus durs Sab-Ép-Pig-Mél	8 150 12 100 <u>20 250</u>		8 150 12 100 <u>20 250</u>
	129	Groupe Lebel inc. (Cap-Chat)	C, S	112 1 007	Sab-Ép-Pig-Mél	70 650		70 650
	101	Industries G.D.S. inc. (Pointe-à-la-Croix)	C, S	111 1 006	Sab-Ép-Pig-Mél	76 300		76 300
	226	La Corporation internationale Masonite	C, D	051 1 035	Feuillus durs	400		400
	085	Multi Cèdre Itée	B	012 2 008	Thuya	7 550		7 550
	099	Produits forestiers Temrex, société en commandite	C, S	111 1 003	Sab-Ép-Pig-Mél	227 300		227 300
	106	Rosario Poirier inc. (Saint-Alphonse - Sciage)	C, S	111 1 005	Peupliers Sab-Ép-Pig-Mél	34 850 5 900 <u>40 750</u>		34 850 5 900 <u>40 750</u>
	097	Scierie St-Elzéar inc.	C, S	111 1 001	Sab-Ép-Pig-Mél	109 900		109 900
	108	Uniboard Canada inc. (Sayabec)	F	012 0 001	Feuillus durs	77 750		77 750
111-61	418	Conseil de bande des Micmacs de Gesgapegiag		111 A 003	Sab-Ép-Pig-Mél	13 500		13 500
112-62	433	Nation Micmac de Gespeg		112 A 001	Sab-Ép-Pig-Mél	4 500		4 500
<b>12RGA</b>								
12R-GA	428	Bois Cargault inc. (Saint-Pamphile)	C, S	125 1 025	Feuillus durs Peupliers	3 300 8 250 <u>11 550</u>	2 600	5 900 8 250 <u>14 150</u>
	010	Bois Daaquam inc.	C, S	125 1 011	Sab-Ép-Pig-Mél	20 850		20 850
	011	Bois de sciage Lafontaine inc.	C, S	125 1 002	Sab-Ép-Pig-Mél	19 150		19 150
	225	Domtar inc. (Windsor - Pâtes et papiers)	P	051 0 003	Feuillus durs Peupliers	19 250 5 050 <u>24 300</u>		19 250 5 050 <u>24 300</u>
	226	La Corporation internationale Masonite	C, D	051 1 035	Bouleaux jaune et papier	150		150
	355	Le Spécialiste du bardeau de cèdre inc.	B	124 2 007	Thuya	350		350
	440	Les Industries Picard & Poulin inc.	C, S	124 1 013	Sab-Ép-Pig-Mél	2 050		2 050
	415	Maibec inc. (Saint-Pamphile - Bardeaux)	B	125 2 001	Thuya	3 300		3 300
	018	Maibec inc. (Saint-Pamphile - Sciage)	C, S	125 1 010	Sab-Ép-Pig-Mél	20 750		20 750
	309	Maibec inc. (Saint-Théophile)	B	124 2 006	Thuya	200		200
	014	Matériaux Blanchet inc. (Saint-Pamphile)	C, S	125 1 007	Sab-Ép-Pig-Mél	21 650		21 650
	446	Scierie Arbotek inc.	C, S	125 1 023	Feuillus durs	2 900		2 900
	134	Scierie Lauzé inc.	C, S	124 1 045	Feuillus durs	650		650

(1) Qualité inférieure : Quantité minimale de bois incluse dans le volume annuel.

7. LISTE DES BÉNÉFICIAIRES DE GA ET PRAU PAR RÉGION DE GARANTIE

RGA/UA	GA/PR	Nom du bénéficiaire	Produits	Numéro de client	Essence	Volume (m3)		
						SQ	QI (1)	Annuel
					Pruche Sab-Ép-Pig-Mél Thuya	300 4 700 200 <u>5 850</u>		300 4 700 200 <u>5 850</u>
<b>14RGA</b>								
14R-GA	444	Arbec, Bois d'oeuvre inc. (La Tuque)	G	042 2 014	Pin gris Pin rouge Sab-Ép-Pig-Mél	250 200 <u>450</u>		250 200 <u>450</u>
	225	Domtar inc. (Windsor - Pâtes et papiers)	P	051 0 003	Feuillus durs Peupliers	114 650 25 050 <u>139 700</u>		114 650 25 050 <u>139 700</u>
	280	Groupe Crête Chertsey inc.	C, S	142 1 001	Sab-Ép-Pig-Mél	103 950		103 950
	255	La Compagnie Commonwealth Plywood Itée (Shawinigan)	C, D	041 1 006	Bouleau à papier Bouleau jaune	900 1 100 <u>2 000</u>		900 1 100 <u>2 000</u>
	355	Le Spécialiste du bardeau de cèdre inc.	B	124 2 007	Thuya	4 300		4 300
	415	Maibec inc. (Saint-Pamphile - Bardeaux)	B	125 2 001	Thuya	3 300		3 300
	309	Maibec inc. (Saint-Théophile)	B	124 2 006	Thuya	1 800		1 800
	323	Portes & Fenêtres Yvon Bordeleau & Fils inc.	S	142 2 001	Bouleau à papier Bouleau jaune Pins blanc et rouge Thuya	75 75 200 100 <u>450</u>		75 75 200 100 <u>450</u>
	256	Produits forestiers Arbec inc. (Shawinigan)	F	041 0 007	Peupliers	25 250		25 250
	282	Produits forestiers Lachance inc.	C, S	142 1 005	Bouleau à papier Bouleau jaune Érables Hêg, Ch, Til et Auf	21 800 16 700 1 000 600 <u>40 100</u>	6 150 1 600	27 950 18 300 1 000 600 <u>47 850</u>
	287	Scierie St-Michel inc.	C, S	142 1 009	Sab-Ép-Pig-Mél	148 900		148 900
	284	9330-7569 Québec inc. (Scierie Dumais)	C, S	142 1 013	Peupliers Pins blanc et rouge	1 000 2 000 <u>3 000</u>		1 000 2 000 <u>3 000</u>
<b>15RGA</b>								
15R-GA	273	Bois La Minerve inc.	C, S	151 1 002	Pruche	4 000		4 000
	136	C. Meilleur & Fils inc.	C, S	154 1 011	Thuya	2 050		2 050
	225	Domtar inc. (Windsor - Pâtes et papiers)	P	051 0 003	Bouleaux jaune et papier	30 000		30 000
	142	Forex inc. (Ferme-Neuve)	C, S	154 1 001	Sab-Ép-Pig-Mél	241 350		241 350
	139	Forex inc. (Mont-Laurier - Déroulage)	D	154 2 006	Bouleau à papier Bouleau jaune Hêg, Ch, Til et Auf Peupliers	1 600 2 100 100 7 150 <u>10 950</u>		1 600 2 100 100 7 150 <u>10 950</u>
	140	Forex inc. (Mont-Laurier - Sciage 1)	C, S	154 1 007	Bouleau à papier Bouleau jaune Érables	19 350 18 250	550 200	19 900 18 450

(1) Qualité inférieure : Quantité minimale de bois incluse dans le volume annuel.

7. LISTE DES BÉNÉFICIAIRES DE GA ET PRAU PAR RÉGION DE GARANTIE

RGA/UA	GA/PR	Nom du bénéficiaire	Produits	Numéro de client	Essence	Volume (m3)		
						SQ	QI (1)	Annuel
					Hêg, Ch, Til et Auf	12 400	350	12 750
						3 100		3 100
						<u>53 100</u>	<u>1 100</u>	<u>54 200</u>
	159	Fortress Cellulose Spécialisée	P	072 0 002	Bouleaux jaune et papier	10 750		10 750
					Érables	67 250		67 250
					Hêg, Ch, Til et Auf	28 500		28 500
						<u>106 500</u>		<u>106 500</u>
	280	Groupe Crête Chertsey inc.	C, S	142 1 001	Sab-Ép-Pig-Mél	15 950		15 950
	405	Groupe Crête division St-Faustin inc.	C, S	151 1 019	Sab-Ép-Pig-Mél	125 050		125 050
	145	La Compagnie Commonwealth Plywood Itée (Mont-Laurier)	C, S	154 1 006	Bouleau à papier	8 700		8 700
					Bouleau jaune	7 800		7 800
					Érables	10 950		10 950
					Hêg, Ch, Til et Auf	550		550
						<u>28 000</u>		<u>28 000</u>
	281	La Compagnie Commonwealth Plywood Itée (Sainte-Thérèse)	D	152 2 004	Érables	250		250
	226	La Corporation internationale Masonite	C, D	051 1 035	Bouleaux jaune et papier	550		550
	160	Lauzon - Planchers de bois exclusifs inc.	C, S	072 1 005	Bouleau à papier	4 050	2 050	6 100
					Bouleau jaune	3 350	950	4 300
					Érables	18 300	19 400	37 700
					Hêg, Ch, Til et Auf	3 600	1 150	4 750
						<u>29 300</u>	<u>23 550</u>	<u>52 850</u>
	355	Le Spécialiste du bardeau de cèdre inc.	B	124 2 007	Thuya	3 700		3 700
	399	Les Exploitations J.Y.B. Papineau inc.	S	154 2 020	Thuya	750		750
	343	Louisiana-Pacifique Canada (Bois-Franc)	F	073 0 001	Bouleau à papier	57 800		57 800
					Érables	350		350
					Peupliers	51 150		51 150
						<u>109 300</u>		<u>109 300</u>
	309	Maibec inc. (Saint-Théophile)	B	124 2 006	Thuya	10 600		10 600
	138	Scierie Bondu inc.	C, S	154 1 003	Pins blanc et rouge	11 800		11 800
	274	Scierie Carrière Itée	C, S	151 1 020	Bouleau à papier	2 050		2 050
					Bouleau jaune	1 700		1 700
					Érables	7 850		7 850
					Hêg, Ch, Til et Auf	2 200		2 200
					Peupliers	800		800
						<u>14 600</u>		<u>14 600</u>
	141	152599 Canada inc. (Les Produits forestiers Laurentiens enr.)	C, S	154 1 005	Peupliers	5 150		5 150
					Pruche	450		450
						<u>5 600</u>		<u>5 600</u>

## 9. CARTES

Vous pouvez visualiser les différentes cartes aux adresses suivantes :

Régions d'application des garanties et carte des unités d'aménagement période 2018-2023 :  
<https://mffp.gouv.qc.ca/forets/amenagement/documents/carte-UA-2018-2023.pdf>

Ententes de délégation sur territoires forestiers résiduels :  
<http://www.mffp.gouv.qc.ca/forets/amenagement/amenagement-planification-droits-ED.jsp>