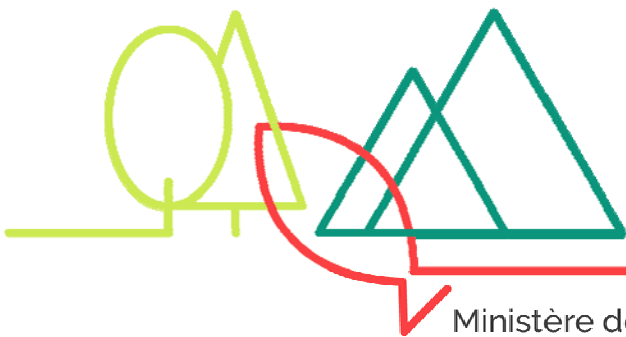


RÉPERTOIRE DES BÉNÉFICIAIRES DE DROITS FORESTIERS SUR LES TERRES DU DOMAINE DE L'ÉTAT

31 décembre 2018



Ministère des Forêts, de la Faune et des Parcs

GA : Garanties d'approvisionnement

ED : Ententes de délégation de gestion

PRAU : Permis de récolte aux fins d'approvisionner une usine de transformation du bois

Réalisation

Ministère des Forêts, de la Faune et des Parcs
Direction de la gestion des stocks ligneux
5700, 4e Avenue Ouest, A-202
Québec (Québec) G1H 6R1
Téléphone : (418) 627-8648
Télécopieur : (418) 643-1690

Bruno Lévesque, technicien forestier
Christian Bédard, technicien forestier
Stéphane Morin, ingénieur forestier

RÉPERTOIRE DES BÉNÉFICIAIRES DE DROITS FORESTIERS SUR LES TERRES DU DOMAINE DE L'ÉTAT

(Version du 31 décembre 2018)

- 1- Glossaire
- 2- Bulletin des droits forestiers consentis
- 3- Synthèse des volumes consentis en garantie d'approvisionnement et permis de récolte
- 4- Droits de récolte de biomasse forestière en vigueur
- 5- Droits de récolte d'if du Canada en vigueur
- 6- Liste des bénéficiaires de GA et PRAU par ordre alphabétique
- 7- Liste des bénéficiaires de GA et PRAU par région de garantie ou unité d'aménagement
- 8- Liste des bénéficiaires d'ententes de délégation par territoire forestier résiduel
- 9- Cartes

**Ministère des Forêts,
de la Faune
et des Parcs**

Québec 

1- Glossaire

<u>GA</u>	Garantie d'approvisionnement
<u>PRAU</u>	Permis de récolte aux fins d'approvisionner une usine de transformation de bois
<u>ED</u>	Entente de délégation de gestion
<u>UA</u>	Unité d'aménagement
<u>R-GA</u>	Région d'application de la garantie d'approvisionnement
<u>TFR</u>	Territoire forestier résiduel
<u>m³</u>	Mètre cube solide

PRODUITS

A	Litière
B	Bardeaux
C	Copeaux
D	Déroulage (placage, contreplaqués, poutrelles)
E	Produits énergétiques
F	Panneaux
G	Tournage, façonnage (poteaux, composantes)
H	Bois de fuseaux
L	Lattes
P	Pâtes, papiers, cartons
S	Sciage

NUMÉRO DE CLIENT

064 1 005 Unité de gestion + type de client + Séquentiel

Type de client détenant un permis d'usine

0	Pâtes, papiers, panneaux
1	Usine productrice de copeaux
2	Usine avec GA sans copeaux
3	Usine sans GA sans copeaux
4	Usine de cogénération

Type de client sans permis d'usine

A	Autochtone
M	Municipalité
S	Autre organisme

Bulletin des droits forestiers consentis

Version du 31 décembre 2018

Unités d'aménagement (UA) (m ³ net / année)		Attributions				Territoires résiduels
Groupes d'essences	Possibilité forestière nette	Droits				
		GA	PRAU	BMMB	%	
SEPM	21 390 700	13 385 450	1 026 500	4 594 900	89%	562 874
Autres résineux	929 050	243 050	10 850	174 750	46%	26 379
Peupliers	3 020 350	1 683 350	14 850	594 800	76%	220 639
Feuillus durs	6 254 700	2 756 400	91 900	1 003 450	62%	182 960
Total	31 594 800	18 068 250	1 144 100	6 367 900	81%	992 852

Distribution régionale (Nb) ¹	UA	GA	Permis
	Bas-Saint-Laurent	2	19
Saguenay-Lac-Saint-Jean	4	19	2
Capitale-Nationale	3	5	0
Mauricie-Centre-du-Québec	5	14	1
Estrie-Montréal-Montérégie-Laval	1	3	0
Outaouais	6	8	1
Abitibi-Témiscamingue	7	13	5
Côte-Nord	5	4	0
Nord-du-Québec	17	6	2
Gaspésie-Îles-de-la-Madeleine	3	9	2
Chaudière-Appalaches	2	11	0
Lanaudière	1	5	1
Laurentides	3	12	0
Total	59	128	15

¹ Correspond au nombre de bénéficiaire de la région ayant une GA ou un permis

Points saillants
- Nouvelle GA à Bersaco inc. : 15 500 m ³ dans la région de la Côte-Nord.
- Modification à la hausse de la GA de Boisaco inc. : 366 550 m ³ dans la région de la Côte-Nord.
- Nouveau PRAU de biomasse à Broyage RN inc. : 95 000 TMV dans des UA de l'Outaouais et des Laurentides.
- Renouvellement ED de la municipalité de Béarn : 7 717 m ³ dans la région de l'Abitibi-Témiscamingue.

Superficie des UA (ha)	
Totale	35 707 000
Forestière productive accessible	28 971 850

Évolution des droits consentis 2018 - 2019					
	2017-2018	1 ^{er} trimestre	2 ^e trimestre	3 ^e trimestre	4 ^e trimestre
Nouvelle garantie (Nb)	1	1		1	
- Volume résineux (m ³)	27 050				
- Volume feuillu (m ³)	4 700	2 900		15 500	
Résiliation garantie (Nb)	1				
- Volume résineux (m ³)	90 400				
- Volume feuillu (m ³)	550				
Avenant (Nb)	1		2	1	
- Volume résineux (m ³)	67 300		57 200	16 650	
- Volume feuillu (m ³)	-3 400				
Révision garantie (Nb)	0				
- Volume résineux (m ³)	0				
- Volume feuillu (m ³)	0				
Nouvelle ED (Nb)	0	24	4	1	
Nombre de garantie	Moy.: 123	127	127	128	
- Volume résineux (m ³)	12 877 550	13 554 650	13 611 850	13 628 500	
- Volume feuillu (m ³)	3 761 550	4 424 250	4 424 250	4 439 750	

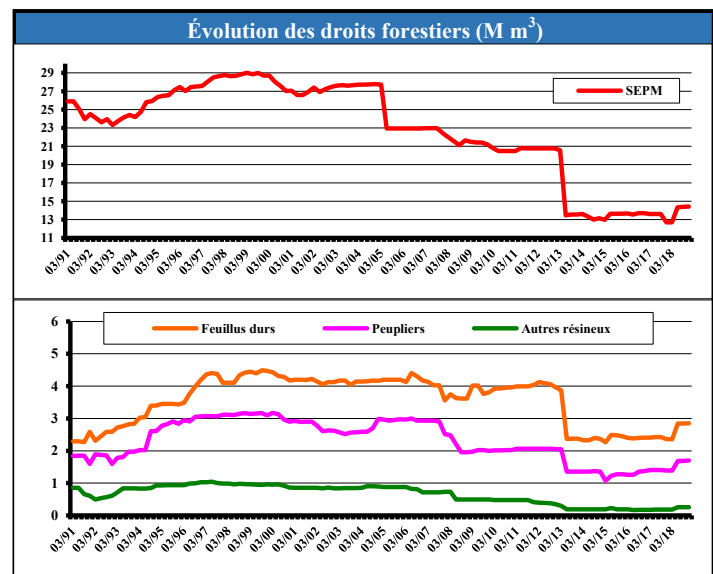
GA par catégorie d'usines		
	Nb GA	Volume (m ³)
Bardeaux	6	103 550
Énergie	2	34 750
Métallurgique	1	27 500
Litière	1	10 000
Déroulage	8	219 850
Panneaux	6	1 745 200
Pâtes et papiers	6	1 297 400
Poteaux	1	14 600
Sciage	97	14 615 400
Total	128	18 068 250

Biomasse (PRAU)		
	Nombre	Quantité (tmv/année)
	18	725 000

↑ ↓ : Tendance du dernier trimestre.

Ententes de délégation (ED) et convention de gestion territoriale (CGT) sur les territoires forestiers résiduels		
	Nombre	Superficie (ha)
Bas-Saint-Laurent	8	62 514
Saguenay-Lac-Saint-Jean	5	126 397
Capitale-Nationale-Chaudière-Appalaches	3	17 640
Mauricie-Centre-du-Québec	5	76 998
Outaouais	5	42 199
Abitibi-Témiscamingue	22 ↑	253 149 ↑
Côte-Nord	3	408 015
Nord-du-Québec	1	9 670
Gaspésie-Îles-de-la-Madeleine	5	42 632
Estrie-Montréal-Montérégie	1	5 609
Laval-Lanaudière-Laurentides	4	24 027
Total	62	1 068 850

SEPM : Sapin, épinettes, pin gris et mélèzes.
 GA : Garantie d'approvisionnement
 PRAU : Permis pour la récolte de bois aux fins d'approvisionnement une usine de transformation du bois
 ED : Entente de délégation de gestion CGT: Convention de gestion territoriale
 UA : Unité d'aménagement TFR: Territoire forestier résiduel



3.SYNTHESE DES VOLUMES CONSENTIS EN GARANTIE D'APPROVISIONNEMENT ET PERMIS DE RÉCOLTE

Territoire	Sab, Ép, Pig et Mél	Thuya	Pruche	Pib+Pir	Peupliers	Bouleau à papier	Bouleau jaune	Érables	Boj+Bop	Feuillus durs	Autres	Toutes essences
011-71 01R-GA	2 800 591 750	21 650			83 950					177 050		2 800 874 400
Total 01RGA	594 550	21 650			83 950					177 050		877 200
025-71 023-71 02R-GA	250 000 125 000 3 645 850			100	401 650	74 150	8 300		221 450			250 000 125 000 4 351 500
Total 02RGA	4 020 850			100	401 650	74 150	8 300		221 450			4 726 500
03R-GA	221 500	100		100	32 600				850	79 650	3 350	338 150
Total 03RGA	221 500	100		100	32 600				850	79 650	3 350	338 150
043-52 043-51 042-51 04R-GA	6 000 60 000 28 000 1 641 600	20 400		16 850	215 900	46 900			361 700	110 550	31 800	66 000 60 000 28 000 2 445 700
Total 04RGA	1 735 600	20 400		16 850	215 900	46 900			361 700	170 550	31 800	2 599 700
05R-GA	8 600	300			1 900				150	17 750		28 700
Total 05RGA	8 600	300			1 900				150	17 750		28 700
083-51 081-51 08R-GA	58 000 2 000 1 519 700	3 100 2 000 3 000	1 250	2 000 2 500	12 900 1 950 313 200	134 150		10 300	23 650	23 100 8 800 160 950	1 550	99 100 18 500 2 166 500
Total 08RGA	1 579 700	8 100	1 250	4 500	328 050	134 150		10 300	23 650	192 850	1 550	2 284 100
09R-GA	1 536 600				29 000				7 750			1 573 350
Total 09RGA	1 536 600				29 000				7 750			1 573 350
10R-GA 087-64 085-51 026-65 026-63 026-62 026-61	2 286 200 30 000 44 800 64 900 60 100 65 200 59 800				225 600	33 350				200		2 545 350 30 000 44 800 64 900 60 100 65 200 59 800
Total 10RGA	2 611 000				225 600	33 350				200		2 870 150
112-62 111-61 11R-GA	4 500 13 500 848 250	7 550			63 800					96 600		4 500 13 500 1 016 200
Total 11RGA	866 250	7 550			63 800					96 600		1 034 200

3.SYNTHÈSE DES VOLUMES CONSENTIS EN GARANTIE D'APPROVISIONNEMENT ET PERMIS DE RÉCOLTE

Territoire	Sab, Ép, Pig et Mél	Thuya	Pruche	Pib+Pir	Peupliers	Bouleau à papier	Bouleau jaune	Érables	Boj+Bop	Feuillus durs	Autres	Toutes essences
12R-GA	89 150	4 050	300		13 300				150	28 700		135 650
Total 12RGA	89 150	4 050	300		13 300				150	28 700		135 650
14R-GA	253 100	9 500		2 400	51 300	28 925	19 475	1 000		114 650	600	480 950
Total 14RGA	253 100	9 500		2 400	51 300	28 925	19 475	1 000		114 650	600	480 950
15R-GA	382 350	17 100	4 450	11 800	64 250	96 150	34 350	137 100	41 300		39 200	828 050
Total 15RGA	382 350	17 100	4 450	11 800	64 250	96 150	34 350	137 100	41 300		39 200	828 050
073-52	9 500											9 500
073-51	64 500											64 500
071-52	49 900											49 900
071-51	28 000											28 000
07R-GA	360 800	23 000	4 100	96 300	186 900	202 250	51 450	226 750	39 050		93 150	1 283 750
Total 07RGA	512 700	23 000	4 100	96 300	186 900	202 250	51 450	226 750	39 050		93 150	1 435 650
QUÉBEC	14 411 950	111 750	10 100	132 050	1 698 200	615 875	113 575	375 150	696 050	878 000	169 650	19 212 350

4. DROITS DE RÉCOLTE DE BIOMASSE FORESTIÈRE EN VIGUEUR

No	Nom du bénéficiaire	UA	Volume (TMV/année) ⁽¹⁾
640	Groupement forestier de Témiscouata inc.	011-71 012-72	15 000 5 000 20 000
641	Groupe Forestra Coopérative forestière	023-71	50 000
642	Coopérative forestière de Ferland-Boileau	023-71	4 000
643	Coopérative forestière de la Matapédia	012-72	5 000
644	Société de cogénération de St-Félicien, Société en commandit	025-71	60 000
645	9302-0469 Québec inc. (BoréA)	025-71 026-62 026-63 026-64 026-65 026-66	7 000 500 1 000 1 500 500 500 11 000
646	Coopérative forestière de la Petite Nation	061-51 064-71	2 500 7 500 10 000
647	Coopérative de gestion forestière des Appalaches	035-71	12 000
649	Huiles essentielles NORDIC	026-62 026-63 026-64 026-65	500 500 3 000 1 000 5 000
650	Norforce Énergie inc.	082-51 085-51	2 500 2 500 5 000
651	Forestiers Champoux inc.	062-71	13 000
652	Coopérative pour la valorisation de la biomasse	024-71 025-71 027-51	10 000 12 000 8 000

4. DROITS DE RÉCOLTE DE BIOMASSE FORESTIÈRE EN VIGUEUR

No	Nom du bénéficiaire	UA	Volume (TMV/année) ⁽¹⁾
			30 000
653	Chapais Énergie, Société en commandite	025-71 026-51 026-61 026-62 026-63 026-64 026-65 026-66	55 000 20 000 16 800 3 500 11 300 15 900 20 000 7 500 150 000
654	Bioénergie AE Côte-Nord Canada inc.	093-51 094-71	70 000 100 000 170 000
655	Société en commandite Boralex Énergie	084-51	75 000
656	9141-2189 Québec inc. (Transfobec Mauricie)	042-51 043-52	3 500 1 500 5 000
657	9322-4483 Québec inc. (Labrador Production)	025-71 027-51	4 000 1 000 5 000
658	Broyage RM inc.	061-51 064-52 071-51 072-51	15 500 43 000 14 500 22 000 95 000
QUÉBEC			725 000

(1) TMV: Tonne métrique verte

5. Permis de récolte d'If du Canada

No du droit	Nom du titulaire	Date d'émission	UA	Volume (TMV/année) ⁽¹⁾
-----	AUCUN PERMIS CONSENTI	-----	-----	-----
QUÉBEC				

⁽¹⁾ TMV: Tonne métrique verte

Date d'impression : 2018-12-31

6. LISTE DES BÉNÉFICIAIRES DE GA et PRAU PAR ORDRE ALPHABÉTIQUE

Nom et adresse de l'usine	Produit	GA/ PR	Numéro de client	Essence	RGA/UA	Volume (m3)		
						SQ	QI (1)	Annuel
152599 Canada inc. (Les Produits forestiers Laurentiens enr.) 590, montée du Lac-Castor Rivière-Rouge (Québec) J0T 1T0	C, S	141	154 1 005	Peupliers	07R-GA 15R-GA	4 750 5 150 <u>9 900</u>		4 750 5 150 <u>9 900</u>
				Pruche	15R-GA	450		450
						10 350		10 350
9141-2189 Québec inc. (Transfobec Mauricie) 260, site Vallières La Tuque (Québec) G9X 2Z4	A	439	042 2 013	Feuillus durs	04R-GA	10 000 10 000		10 000 10 000
9312-5607 Québec inc. 3000, route du Lac Est Alma (Québec) G8B 5V2	C, S	178	021 1 003	Sab-Ép-Pig-Mél	02R-GA	30 300 30 300		30 300 30 300
9330-7569 Québec inc. (Scierie Dumais) 231, rang Saint-Pierre Saint-Jean-de-Matha (Québec) J0K 2S0	C, S	284	142 1 013	Peupliers	04R-GA 14R-GA	1 000 1 000 <u>2 000</u>		1 000 1 000 <u>2 000</u>
				Pins blanc et rouge	14R-GA	2 000		2 000
						4 000		4 000
Adélarde Goyette & Fils ltée 875, rue Principale Rivière-à-Pierre (Québec) G0A 3A0	C, S	228	031 1 008	Ér, Hég, Ch, Til et Auf	04R-GA	2 250		2 250
				Pins blanc et rouge	03R-GA 04R-GA	100 16 500 <u>16 600</u>		100 16 500 <u>16 600</u>
						18 850		18 850
Arbec, Bois d'oeuvre inc. (La Tuque) 100, chemin de la Rivière-au-Lait La Tuque (Québec) G9X 3C3	G	444	042 2 014	Pin gris	04R-GA 14R-GA	13 800 250 <u>14 050</u>		13 800 250 <u>14 050</u>
				Pin rouge	04R-GA 14R-GA	350 200 <u>550</u>		350 200 <u>550</u>
						14 600		14 600
Arbec, Bois d'oeuvre inc. (L'Ascension) 5005, route Uniforêt, CP 70 L'Ascension-de-Notre-Seigneur (Québec) G0W 1Y0	C, S	201	024 1 003	Sab-Ép-Pig-Mél	02R-GA 09R-GA	556 850 63 800 620 650		556 850 63 800 620 650
Arbec, Bois d'oeuvre inc. (Parent) 201, chemin de la Scierie, CP 100 La Tuque (Québec) G0X 3P0	C, S	267	042 1 012	Sab-Ép-Pig-Mél	04R-GA	457 850 457 850		457 850 457 850
Arbec, Bois d'oeuvre inc. (Port-Cartier) 175, boulevard du Portage-des-Mousses, CP 4000 Port-Cartier (Québec) G5B 2V9	C, S	344	094 1 002	Sab-Ép-Pig-Mél	09R-GA	561 200 561 200		561 200 561 200
Arbec, Bois d'oeuvre inc. (Saint-Roch) 88, route 159 Saint-Roch-de-Mékinac (Québec) G0X 2E0	C, S	244	041 1 015	Sab-Ép-Pig-Mél	04R-GA	376 100 376 100		376 100 376 100
Barrette-Chapais ltée Route 113, kilomètre 346, CP 248 Chapais (Québec) G0W 1H0	C, S	215	102 1 003	Sab-Ép-Pig-Mél	04R-GA 10R-GA	118 750 455 500 574 250		118 750 455 500 574 250
Bégin & Bégin inc. (Saint-Juste-du-Lac)	C, S	055	011 1 002	Feuillus durs	01R-GA	33 500		33 500

(1) Qualité inférieure : Quantité minimale de bois incluse dans le volume annuel.

6. LISTE DES BÉNÉFICIAIRES DE GA et PRAU PAR ORDRE ALPHABÉTIQUE

Nom et adresse de l'usine	Produit	GA/ PR	Numéro de client	Essence	RGA/UA	Volume (m3)		
						SQ	QI (1)	Annuel
60, route 295 Saint-Juste-du-Lac (Québec) GOL 1V0						33 500		33 500
Bersaco inc. 717, rue de la Montagne Les Bergeronnes (Québec) GOT 1G0	C, S	320	091 1 003	Bouleaux jaune et papier Peupliers	09R-GA 09R-GA	3 500		3 500
						12 000		12 000
						15 500		15 500
Bois Cargault inc. (Saint-Pamphile) 275, rue Industrielle Saint-Pamphile (Québec) GOR 3X0	C, S	428	125 1 025	Feuillus durs Peupliers	12R-GA 12R-GA	3 300	2 600	5 900
						8 250		8 250
						11 550	2 600	14 150
Bois CFM inc. 634, route 132 Est Causapscal (Québec) G0J 1J0	C, S	090	012 1 011	Peupliers	01R-GA 11R-GA	13 000 950		13 000 950
						13 950		13 950
Bois Daaquam inc. 370, route 204 Saint-Just-de-Bretenières (Québec) GOR 3H0	C, S	010	125 1 011	Sab-Ép-Pig-Mél	12R-GA	20 850		20 850
						20 850		20 850
Bois Daaquam inc. (Saint-Pamphile) 24, rang 6 Saint-Pamphile (Québec) GOR 3X0	C, S	018	125 1 010	Sab-Ép-Pig-Mél	05R-GA 12R-GA	8 600 20 750		8 600 20 750
						29 350		29 350
Bois de sciage Lafontaine inc. 144, rang Lafontaine Sainte-Perpétue (Québec) GOR 3Z0	C, S	011	125 1 002	Sab-Ép-Pig-Mél	01R-GA 12R-GA	26 450 19 150		26 450 19 150
						45 600		45 600
Bois d'oeuvre Cedrico inc. (Causapscal) 562, route 132 Ouest Causapscal (Québec) G0J 1J0	C, S	088	012 1 012	Sab-Ép-Pig-Mél	01R-GA 11R-GA	138 100 91 000		138 100 91 000
						229 100		229 100
Bois Granval G.D.S. inc. (Grande-Vallée) 10, rue Industrielle Grande-Vallée (Québec) GOE 1K0	C, S	114	112 1 002	Sab-Ép-Pig-Mél	11R-GA	107 550		107 550
						107 550		107 550
Bois La Minerve inc. 15, rue des Pionniers La Minerve (Québec) J0T 1S0	C, S	273	151 1 002	Pruche	07R-GA 15R-GA	3 200 4 000		3 200 4 000
						7 200		7 200
Bois Marsoui G.D.S. inc. (Marsoui) 2, route Candego Marsoui (Québec) GOE 1S0	C, S	125	112 1 004	Sab-Ép-Pig-Mél	11R-GA	147 550		147 550
						147 550		147 550
Boisaco inc. 648, chemin du Moulin Sacré-Coeur (Québec) GOT 1Y0	C, S	007	091 1 002	Sab-Ép-Pig-Mél	02R-GA 09R-GA	25 000 366 550		25 000 366 550
						391 550		391 550
Boiseries Savco inc. 690, route 352 Saint-Adelphe (Québec) GOX 2G0	C, S	318	041 1 023	Feuillus durs	03R-GA 04R-GA		2 600 52 550	2 600 52 550
							55 150	55 150
C. Meilleur & Fils inc. 1, chemin du Rang 7 Kiamika (Québec) J0W 1G0	C, S	136	154 1 011	Thuya	15R-GA	2 050		2 050
						2 050		2 050
Cascades Canada ULC (Cabano)	P	068	011 0 003	Feuillus durs	01R-GA	35 150		35 150

(1) **Qualité inférieure : Quantité minimale de bois incluse dans le volume annuel.**

6. LISTE DES BÉNÉFICIAIRES DE GA et PRAU PAR ORDRE ALPHABÉTIQUE

Nom et adresse de l'usine	Produit	GA/ PR	Numéro de client	Essence	RGA/UA	Volume (m3)		
						SQ	QI (1)	Annuel
520, rue Commerciale Nord Témiscouata-sur-le-Lac (Québec) GOL 1E0				Peupliers	01R-GA	25 650 60 800		25 650 60 800
Charbon de bois franc Basques inc. 100, rue de la Beurrerie Saint-Mathieu-de-Rioux (Québec) GOL 3T0	E	069	011 2 008	Feuillus durs	01R-GA	15 100 15 100		15 100 15 100
Compagnie WestRock du Canada Corp. 1000, chemin de l'Usine La Tuque (Québec) G9X 3P8	P	263	042 0 001	Bouleaux jaune et papier	02R-GA 04R-GA	62 600 288 000 350 600		62 600 288 000 350 600
Conseil de bande de Kitigan Zibi Anishinabeg No 1 Paganakomin Mikan, CP 309 Maniwaki (Québec) J9E 3C9		394	073 A 002	Sab-Ép-Pig-Mél	071-51 071-52 073-51 073-52	28 000 49 900 64 500 9 500 151 900		28 000 49 900 64 500 9 500 151 900
Conseil de bande des Micmacs de Gesgapegiag 100, boulevard Perron Maria (Québec) G0C 1Y0		418	111 A 003	Sab-Ép-Pig-Mél	111-61	13 500 13 500		13 500 13 500
Conseil de Kebaowek First Nation CP 756 Témiscaming (Québec) J0Z 3R0		448	081 A 001	Feuillus durs Peupliers Pins blanc et rouge Pruche Sab-Ép-Pig-Mél Thuya	081-51 081-51 081-51 081-51 081-51 081-51	8 800 1 950 2 500 1 250 2 000 2 000 18 500		8 800 1 950 2 500 1 250 2 000 2 000 18 500
Conseil de la nation Anishnabe de Lac-Simon 1026, boulevard Cicip, CP 139 Lac-Simon (Québec) J0Y 3M0		426	083 A 001	Feuillus durs Peupliers Pins blanc et rouge Sab-Ép-Pig-Mél Thuya	083-51 083-51 083-51 083-51 083-51	11 550 6 450 1 000 29 000 1 550 49 550		11 550 6 450 1 000 29 000 1 550 49 550
Conseil des Atikamekw de Manawan 135, rue Kicik Manawan (Québec) J0K 1M0		417	143 A 001	Feuillus durs	043-52	18 000 18 000	42 000 42 000	60 000 60 000
Corporation Eacom Timber (Matagami) 2000, boulevard Industriel Matagami (Québec) J0Y 2A0	C, S	041	106 1 002	Sab-Ép-Pig-Mél	10R-GA	307 300 307 300		307 300 307 300
Corporation Eacom Timber (Val-d'Or) 3030, boulevard Jean-Jacques Cossette Béarn (Québec) J9P 6Y6	C, S	032	083 1 002	Sab-Ép-Pig-Mél	07R-GA 08R-GA	28 900 438 650 467 550		28 900 438 650 467 550
Corporation foncière de Waswanipi Édifice Diom-Blacksmith, CP 8 Waswanipi (Québec) J0Y 3C0		409	107 A 001	Sab-Ép-Pig-Mél	026-63 026-65 087-64	60 100 64 900 30 000 155 000		60 100 64 900 30 000 155 000
Corporation forestière Eenatuk				Sab-Ép-Pig-Mél	026-61	59 800		59 800

(1) **Qualité inférieure : Quantité minimale de bois incluse dans le volume annuel.**

6. LISTE DES BÉNÉFICIAIRES DE GA et PRAU PAR ORDRE ALPHABÉTIQUE

Nom et adresse de l'usine	Produit	GA/ PR	Numéro de client	Essence	RGA/UA	Volume (m3)		
						SQ	QI (1)	Annuel
187, Main Street Mistissini (Québec) GOW 1C0		414	102 A 001		026-62	65 200 125 000		65 200 125 000
Damabois division Cap-Chat inc. 399 rue Louis-Landry Cap-Chat (Québec) G0J 1E0	C, S	413	112 1 012	Feuillus durs Peupliers	11R-GA 11R-GA	6 300 28 000 34 300		6 300 28 000 34 300
Damabois inc. 441, rang 7 Est Saint-Damase (Québec) G0J 2J0	C, S	445	012 1 017	Feuillus durs	11R-GA	4 000 4 000		4 000 4 000
Domtar inc. (Windsor - Pâtes et papiers) 609, 12e Rang, CP 1010 Windsor (Québec) J1S 2L9	P	225	051 0 003	Bouleaux jaune et papier Feuillus durs Peupliers	07R-GA 15R-GA 03R-GA 04R-GA 05R-GA 12R-GA 14R-GA 03R-GA 05R-GA 12R-GA 14R-GA	5 000 30 000 <u>35 000</u> 46 450 48 000 12 100 19 250 114 650 <u>240 450</u> 7 550 1 900 5 050 25 050 <u>39 550</u> 315 000		5 000 30 000 <u>35 000</u> 46 450 48 000 12 100 19 250 114 650 <u>240 450</u> 7 550 1 900 5 050 25 050 <u>39 550</u> 315 000
Elkem Métal Canada inc. 2020, chemin de la Réserve Jonquière (Québec) G7J 0E1	M	441	021 2 036	Bouleau à papier Peupliers	02R-GA 02R-GA	8 000 19 500 27 500		8 000 19 500 27 500
Éloi Moisan inc. 20, route 354 Saint-Gilbert (Québec) G0A 3T0	C, S	233	031 1 003	Sab-Ép-Pig-Mél	03R-GA 04R-GA	150 100 250		150 100 250
Forespect inc. 760, route 323 Namur (Québec) J0V 1N0	C, S	161	072 1 012	Bouleau à papier Bouleau jaune Érables Hég, Ch, Til et Auf Peupliers Pruche	07R-GA 07R-GA 07R-GA 07R-GA 07R-GA 07R-GA	6 800 5 800 2 850 950 2 350 900 19 650		6 800 5 800 2 850 950 2 350 900 19 650
Forex Amos inc. (LVL) 301, rue Harricana, CP 125 Amos (Québec) J9T 3A6	D	402	086 2 004	Peupliers	08R-GA 10R-GA	48 550 35 200 83 750		48 550 35 200 83 750
Forex Amos inc. (OSB) 301, rue de l'Harricana, CP 125 Amos (Québec) J9T 3A6	F	442	086 0 002	Bouleau à papier Peupliers	08R-GA 10R-GA 08R-GA 10R-GA	95 300 28 500 <u>123 800</u> 64 000 36 000 <u>100 000</u> 223 800		95 300 28 500 <u>123 800</u> 64 000 36 000 <u>100 000</u> 223 800

(1) Qualité inférieure : Quantité minimale de bois incluse dans le volume annuel.

6. LISTE DES BÉNÉFICIAIRES DE GA et PRAU PAR ORDRE ALPHABÉTIQUE

Nom et adresse de l'usine	Produit	GA/ PR	Numéro de client	Essence	RGA/UA	Volume (m3)		
						SQ	QI (1)	Annuel
Forex inc. (Ferme-Neuve) 31, route 309 Nord Ferme-Neuve (Québec) J0W 1C0	C, S	142	154 1 001	Sab-Ép-Pig-Mél	15R-GA	241 350 241 350		241 350 241 350
Forex inc. (Mont-Laurier - Déroulage) 701, rue Iberville Mont-Laurier (Québec) J9L 3W7	D	139	154 2 006	Bouleau à papier	07R-GA 15R-GA	800 1 600 <u>2 400</u>		800 1 600 <u>2 400</u>
				Bouleau jaune	07R-GA 15R-GA	1 150 2 100 <u>3 250</u>		1 150 2 100 <u>3 250</u>
				Hêg, Ch, Til et Auf	07R-GA 15R-GA	600 100 <u>700</u>		600 100 <u>700</u>
				Peupliers	07R-GA 15R-GA	12 800 7 150 <u>19 950</u>		12 800 7 150 <u>19 950</u>
						26 300		26 300
Forex inc. (Mont-Laurier - Sciage 1) 701, rue Iberville Mont-Laurier (Québec) J9L 3W7	C, S	140	154 1 007	Bouleau à papier	15R-GA	19 350	550	19 900
				Bouleau jaune	15R-GA	18 250	200	18 450
				Érables	15R-GA	12 400	350	12 750
				Hêg, Ch, Til et Auf	15R-GA	3 100		3 100
						53 100	1 100	54 200
Fortress Cellulose Spécialisée 451, rue Victoria Thurso (Québec) J0X 3B0	P	159	072 0 002	Bouleaux jaune et papier	07R-GA 15R-GA	33 850 10 750 <u>44 600</u>		33 850 10 750 <u>44 600</u>
				Érables	07R-GA 15R-GA	98 500 67 250 <u>165 750</u>		98 500 67 250 <u>165 750</u>
				Hêg, Ch, Til et Auf	07R-GA 15R-GA	59 950 28 500 <u>88 450</u>		59 950 28 500 <u>88 450</u>
						298 800		298 800
Gaston Cellard inc. 1, rue Cellard Escuminac (Québec) G0C 2M0	C, S	100	111 1 011	Feuillus durs	11R-GA	8 150		8 150
				Sab-Ép-Pig-Mél	11R-GA	12 100		12 100
						20 250		20 250
Groupe Crête Chertsey inc. 8227, route 125, CP 300 Chertsey (Québec) J0K 3K0	C, S	280	142 1 001	Sab-Ép-Pig-Mél	14R-GA 15R-GA	103 950 15 950 119 900		103 950 15 950 119 900
Groupe Crête division St-Faustin inc. 1617, route 117 Saint-Faustin--Lac-Carré (Québec) J0T 1J2	C, S	405	151 1 019	Sab-Ép-Pig-Mél	07R-GA 15R-GA	47 250 125 050 172 300		47 250 125 050 172 300
Groupe Forestra Coopérative forestière 4910, boulevard Talbot Saguenay (Qc) G7N 1A3		435	023 S 010	Sab-Ép-Pig-Mél	023-71	125 000 125 000		125 000 125 000
Groupe Lebel inc. (Biencourt)	C, S	061	011 1 001	Sab-Ép-Pig-Mél	01R-GA	24 600 24 600		24 600 24 600

(1) Qualité inférieure : Quantité minimale de bois incluse dans le volume annuel.

6. LISTE DES BÉNÉFICIAIRES DE GA et PRAU PAR ORDRE ALPHABÉTIQUE

Nom et adresse de l'usine	Produit	GA/ PR	Numéro de client	Essence	RGA/UA	Volume (m3)		
						SQ	QI (1)	Annuel
1, rue Principale Ouest Biencourt (Québec) G0K 1T0								
Groupe Lebel inc. (Cap-Chat) Parc Industriel, CP 578 Cap-Chat (Québec) G0J 1E0	C, S	129	112 1 007	Sab-Ép-Pig-Mél	11R-GA	70 650 70 650		70 650 70 650
Groupe Lebel inc. (Dégelis) 566, avenue Guérette Dégelis (Québec) G5T 1G5	C, S	070	011 1 014	Sab-Ép-Pig-Mél	01R-GA	117 000 117 000		117 000 117 000
Groupe Lebel inc. (Price) 1, rue Mitis Price (Québec) G0J 1Z0	C, S	091	012 1 003	Sab-Ép-Pig-Mél	01R-GA	101 550 101 550		101 550 101 550
Groupe Lebel inc. (Saint-Hilarion) 130, rue Cartier Saint-Hilarion (Québec) G0A 3V0	C, S	005	033 1 003	Sab-Ép-Pig-Mél	03R-GA	88 150 88 150		88 150 88 150
Groupe Lebel inc. (Saint-Joseph-de- Kamouraska) 264, route Picard Saint-Joseph-de-Kamouraska (Québec) G0L 3P0	C, S	059	011 1 012	Sab-Ép-Pig-Mél	01R-GA	33 350 33 350		33 350 33 350
Groupe Lebel inc. (Vallée-des-Lacs) 4, rue Saint-Marc, CP 160 Saint-Michel-du-Squatec (Québec) G0L 4H0	C, S	073	011 1 004	Sab-Ép-Pig-Mél	01R-GA	49 900 49 900		49 900 49 900
Groupe Lignarex inc. 7700, chemin de la Batture Jonquière (Québec) G7B 3P6	C, S	185	021 1 001	Sab-Ép-Pig-Mél	02R-GA	150 350 150 350		150 350 150 350
Groupe NBG inc. 99, rue des Frontières Ouest Rivière-Bleue (Québec) G0L 2B0	C, S	072	011 1 018	Peupliers	01R-GA	20 450 20 450		20 450 20 450
Industries G.D.S. inc. (Pointe-à-la-Croix) 6, chemin Qospem Pointe-à-la-Croix (Québec) G0C 1L0	C, S	101	111 1 006	Sab-Ép-Pig-Mél	11R-GA	76 300 76 300		76 300 76 300
Industries John Lewis Itée 1101, boulevard Ducharme La Tuque (Québec) G9X 3C3	C, D	265	042 1 002	Bouleau à papier	04R-GA	40 400 40 400		40 400 40 400
Industries T.L.T. inc. 144, rue Larouche Sainte-Monique (Québec) G0W 2T0	C, S	204	024 1 001	Bouleaux jaune et papier Peupliers	02R-GA 02R-GA	95 100 40 400 135 500	45 000	140 100 40 400 180 500
J.M. Champeau inc. 491, route 253 Saint-Malo (Québec) J0B 2Y0	C, S	447	051 1 021	Feuillus durs	05R-GA	3 200 3 200		3 200 3 200
La Compagnie Commonwealth Plywood Itée (Belleterre - Déroulage) RR 8, canton Guillet Belleterre (Québec) J0Z 1L0	D	168	081 2 013	Bouleau à papier Bouleau jaune Bouleaux jaune et papier	07R-GA 07R-GA 08R-GA	400 600 8 700		400 600 8 700

(1) Qualité inférieure : Quantité minimale de bois incluse dans le volume annuel.

6. LISTE DES BÉNÉFICIAIRES DE GA et PRAU PAR ORDRE ALPHABÉTIQUE

Nom et adresse de l'usine	Produit	GA/ PR	Numéro de client	Essence	RGA/UA	Volume (m3)		
						SQ	QI (1)	Annuel
						9 700		9 700
La Compagnie Commonwealth Plywood Itée (La Croche) Rang Ouest, canton Langelier La Tuque (Québec) G0X 1R0	C, S	266	042 1 004	Bouleaux jaune et papier	04R-GA	40 700 40 700		40 700 40 700
La Compagnie Commonwealth Plywood Itée (Low) Route 105, CP 59 Low (Québec) J0X 2C0	C, S	153	072 1 001	Pins blanc et rouge	07R-GA	47 050 47 050		47 050 47 050
La Compagnie Commonwealth Plywood Itée (Mont-Laurier) 172, avenue du Moulin Mont-Laurier (Québec) J9L 3W1	C, S	145	154 1 006	Bouleau à papier	07R-GA 15R-GA	5 000 8 700 <u>13 700</u>	950	5 950 8 700 <u>14 650</u>
				Bouleau jaune	07R-GA 15R-GA	4 250 7 800 <u>12 050</u>	350	4 600 7 800 <u>12 400</u>
				Érables	07R-GA 15R-GA	6 250 10 950 <u>17 200</u>	1 600	7 850 10 950 <u>18 800</u>
				Hêg, Ch, Til et Auf	07R-GA 15R-GA	3 300 550 <u>3 850</u>	850	4 150 550 <u>4 700</u>
						46 800	3 750	50 550
La Compagnie Commonwealth Plywood Itée (Rapides-des-Joachims) 478, chemin du Moulin, CP 62 Rapides-des-Joachims (Québec) J0X 3M0	C, S	149	071 1 002	Bouleau à papier	07R-GA	13 350	450	13 800
				Bouleau jaune	07R-GA	11 400	200	11 600
				Bouleaux jaune et papier	08R-GA	1 100		1 100
				Érables	07R-GA 08R-GA	17 250 10 300 <u>27 550</u>	1 600	18 850 10 300 <u>29 150</u>
				Hêg, Ch, Til et Auf	07R-GA 08R-GA	9 150 1 550 <u>10 700</u>	800	9 950 1 550 <u>11 500</u>
				Pins blanc et rouge	07R-GA	26 050		26 050
						90 150	3 050	93 200
La Compagnie Commonwealth Plywood Itée (Sainte-Thérèse) 15, boulevard Curé Labelle, CP 90 Sainte-Thérèse (Québec) J7E 4H9	D	281	152 2 004	Bouleau à papier	07R-GA	1 500		1 500
				Bouleau jaune	07R-GA	1 950		1 950
				Érables	07R-GA 15R-GA	300 250 <u>550</u>		300 250 <u>550</u>
						4 000		4 000
La Compagnie Commonwealth Plywood Itée (Shawinigan) 1155, chemin de la Fonderie La Rédemption (Québec) G9N 1W9	C, D	255	041 1 006	Bouleau à papier	14R-GA	900		900
				Bouleau jaune	14R-GA	1 100		1 100
				Bouleaux jaune et papier	03R-GA 04R-GA	850 17 800 <u>18 650</u>		850 17 800 <u>18 650</u>
				Hêg, Ch, Til et Auf	07R-GA	450		450
						21 100		21 100

(1) Qualité inférieure : Quantité minimale de bois incluse dans le volume annuel.

6. LISTE DES BÉNÉFICIAIRES DE GA et PRAU PAR ORDRE ALPHABÉTIQUE

Nom et adresse de l'usine	Produit	GA/ PR	Numéro de client	Essence	RGA/UA	Volume (m3)		
						SQ	QI (1)	Annuel
La Corporation internationale Masonite 6184, rue Notre-Dame Lac-Mégantic (Québec) G6B 3B5	C, D	226	051 1 035	Bouleaux jaune et papier	05R-GA	150		150
					07R-GA	200		200
					08R-GA	1 300		1 300
					12R-GA	150		150
					15R-GA	550		550
					<u>2 350</u>		<u>2 350</u>	
				Feuillus durs	01R-GA	450		450
					11R-GA	400		400
						<u>850</u>		<u>850</u>
						3 200		3 200
La Scierie Martel Itée 1615, boulevard Auger Est Alma (Québec) G8B 5V2	C, S	181	021 1 004	Sab-Ép-Pig-Mél	02R-GA	30 300		30 300
						30 300		30 300
Lauzon - Planchers de bois exclusifs inc. 175, rue Alexandre Thurso (Québec) J0X 3B0	C, S	160	072 1 005	Bouleau à papier	07R-GA	26 750	7 750	34 500
					15R-GA	4 050	2 050	6 100
						<u>30 800</u>		<u>40 600</u>
				Bouleau jaune	07R-GA	22 850	2 900	25 750
					15R-GA	3 350	950	4 300
						<u>26 200</u>		<u>30 050</u>
				Érables	07R-GA	45 050	34 750	79 800
					15R-GA	18 300	19 400	37 700
						<u>63 350</u>		<u>117 500</u>
				Hêg, Ch, Til et Auf	07R-GA	13 500	3 600	17 100
					15R-GA	3 600	1 150	4 750
						<u>17 100</u>		<u>21 850</u>
					137 450	72 550	210 000	
Le Spécialiste du bardeau de cèdre inc. 754, 8e Rue Saint-Prosper (Québec) G0M 1Y0	B	355	124 2 007	Thuya	03R-GA	100		100
					04R-GA	14 650		14 650
					05R-GA	100		100
					08R-GA	3 000		3 000
					12R-GA	350		350
					14R-GA	4 300		4 300
					15R-GA	3 700		3 700
						26 200		26 200
Les Bardeaux Lajoie inc. (Saint-Eusèbe) 101, 10e Rang Est Saint-Eusèbe (Québec) G0L 2Y0	B	063	011 2 007	Thuya	01R-GA	11 650		11 650
						11 650		11 650
Les Chantiers de Chibougamau Itée 521, chemin Merrill, CP 216 Chibougamau (Québec) G8P 2K7	C, S	217	102 1 002	Sab-Ép-Pig-Mél	02R-GA	87 700		87 700
					10R-GA	310 900		310 900
						398 600		398 600
Les Entreprises Alain Maltais inc. 511, chemin du Mont Bourbeau, CP 63 Chibougamau (Québec) G8P 2K5	S	354	102 2 008	Feuillus durs	10R-GA	200		200
				Peupliers	10R-GA	200		200
	400		400					
Les Exploitations J.Y.B. Papineau inc. 10, montée Gravel Ferme-Neuve (Québec) J0W 1C0	S	399	154 2 020	Thuya	15R-GA	750		750
						750		750
Les Industries Picard & Poulin inc. 411, rue Principale Saints-Anges (Québec) G0S 3E0	C, S	440	124 1 013	Sab-Ép-Pig-Mél	12R-GA	2 050		2 050
						2 050		2 050
Les Scieries du Lac St-Jean inc.				Sab-Ép-Pig-Mél	02R-GA	161 950		161 950

(1) Qualité inférieure : Quantité minimale de bois incluse dans le volume annuel.

6. LISTE DES BÉNÉFICIAIRES DE GA et PRAU PAR ORDRE ALPHABÉTIQUE

Nom et adresse de l'usine	Produit	GA/ PR	Numéro de client	Essence	RGA/UA	Volume (m3)		
						SQ	QI (1)	Annuel
1099, route de St-André Métabetchouan--Lac-à-la-Croix (Québec) G8G 1X2	C, S	182	021 1 006			161 950		161 950
Louisiana-Pacifique Canada (Bois-Franc) 1012, chemin du Parc industriel Bois-Franc (Québec) J9E 3A9	F	343	073 0 001	Bouleau à papier	07R-GA 15R-GA	138 500 57 800 <u>196 300</u>		138 500 57 800 <u>196 300</u>
				Érables	07R-GA 15R-GA	18 600 350 <u>18 950</u>		18 600 350 <u>18 950</u>
				Peupliers	07R-GA 15R-GA	167 000 51 150 <u>218 150</u>		167 000 51 150 <u>218 150</u>
						433 400		433 400
Lulumco inc. 79, rue Saint-Alphonse Sainte-Luce (Québec) G0K 1P0	C, S	087	012 1 002	Sab-Ép-Pig-Mél	01R-GA	73 650 73 650		73 650 73 650
LVL Global inc. 48, rue Boivin Ville-Marie (Québec) J9V 1B6	D	173	081 2 019	Bouleaux jaune et papier	08R-GA	12 550		12 550
				Peupliers	08R-GA	18 850 31 400		18 850 31 400
Maibec inc. (Clarendon) 245, chemin du Rang 13, CP 249 Clarendon (Québec) J0X 2Y0	B	379	071 2 011	Thuya	07R-GA	16 750 16 750		16 750 16 750
Maibec inc. (Saint-Pamphile - Bardeaux) 850, route Elgin Sud Saint-Pamphile (Québec) G0R 3X0	B	415	125 2 001	Thuya	12R-GA 14R-GA	3 300 3 300 6 600		3 300 3 300 6 600
Maibec inc. (Saint-Théophile) 340, route 173 Saint-Théophile (Québec) G0M 2A0	B	309	124 2 006	Thuya	04R-GA 05R-GA 07R-GA 12R-GA 14R-GA 15R-GA	5 750 200 6 250 200 1 800 10 600 24 800		5 750 200 6 250 200 1 800 10 600 24 800
Matériaux Blanchet inc. (Amos) 2771, route de l'Aéroport, CP 430 Amos (Québec) J9T 3A8	C, S	046	086 1 005	Sab-Ép-Pig-Mél	08R-GA 10R-GA	117 750 135 900 253 650		117 750 135 900 253 650
Matériaux Blanchet inc. (Saint-Pamphile) 1030, rue Elgin Sud Saint-Pamphile (Québec) G0R 3X0	C, S	014	125 1 007	Sab-Ép-Pig-Mél	12R-GA	21 650 21 650		21 650 21 650
MRC d'Abitibi-Ouest 6, 8e Avenue Est La Sarre (Québec) J9Z 1N6		431	085 M 007	Sab-Ép-Pig-Mél	085-51	41 000 41 000		41 000 41 000
Multi Cèdre Itée 216, rue Principale Esprit-Saint (Québec) G0K 1A0	B	085	012 2 008	Thuya	01R-GA 11R-GA	10 000 7 550 17 550		10 000 7 550 17 550
Municipalité de Mont-Carmel 22, rue de la Fabrique Mont-Carmel (Québec) G0L 1W0		421	011 M 001	Sab-Ép-Pig-Mél	011-71	2 800 2 800		2 800 2 800

(1) Qualité inférieure : Quantité minimale de bois incluse dans le volume annuel.

6. LISTE DES BÉNÉFICIAIRES DE GA et PRAU PAR ORDRE ALPHABÉTIQUE

Nom et adresse de l'usine	Produit	GA/ PR	Numéro de client	Essence	RGA/UA	Volume (m3)		
						SQ	QI (1)	Annuel
Municipalité de Taschereau 52, rue Morin, CP 150 Taschereau (Québec) J0Z 3N0		432	085 M 003	Sab-Ép-Pig-Mél	085-51	3 800 3 800		3 800 3 800
Nation Micmac de Gespeg 783, boul. Pointe-Navarre, CP 69 Gaspé (Québec) G4X 6V2		433	112 A 001	Sab-Ép-Pig-Mél	112-62	4 500 4 500		4 500 4 500
Norbord inc. (Chambord) 572, route 155 Chambord (Québec) G0W 1G0	F	191	022 0 001	Bouleau à papier	02R-GA 04R-GA	66 150 6 500 <u>72 650</u>		66 150 6 500 <u>72 650</u>
				Bouleau jaune	02R-GA	8 300		8 300
				Bouleaux jaune et papier Peupliers	09R-GA 02R-GA 04R-GA 09R-GA	4 250 260 300 26 000 17 000 <u>303 300</u>		4 250 260 300 26 000 17 000 <u>303 300</u>
						388 500		388 500
Norbord inc. (La Sarre - Panneaux) 210, 9e Avenue Est, CP 280 La Sarre (Québec) J9Z 2X5	F	053	085 0 001	Bouleau à papier	08R-GA 10R-GA	38 850 4 850 <u>43 700</u>		38 850 4 850 <u>43 700</u>
				Peupliers	08R-GA 10R-GA	148 200 154 200 <u>302 400</u>		148 200 154 200 <u>302 400</u>
						346 100		346 100
PF Résolu Canada inc. (Baie-Comeau - Sciage) Case postale 6240 Baie-Comeau (Québec) G5C 0B7	C, S	292	093 1 001	Sab-Ép-Pig-Mél	09R-GA	524 250 524 250		524 250 524 250
PF Résolu Canada Inc. (Comtois) RR 8, canton Comtois, CP 4000 Lebel-sur-Quévillon (Québec) J0Y 1X0	C, S	048	107 1 003	Sab-Ép-Pig-Mél	10R-GA	413 600 413 600		413 600 413 600
PF Résolu Canada inc. (Dolbeau-Mistassini - Sciage) 200, rue De Quen Dolbeau-Mistassini (Québec) G8L 5M8	C, S	220	027 1 002	Sab-Ép-Pig-Mél	02R-GA 09R-GA	517 000 20 800 537 800		517 000 20 800 537 800
PF Résolu Canada inc. (Girardville) 2250, rang Saint-Joseph Nord, CP 280 Girardville (Québec) G0W 1R0	C, S	206	025 1 001	Sab-Ép-Pig-Mél	02R-GA	542 550 542 550		542 550 542 550
PF Résolu Canada inc. (La Doré) 5850, rue Des Jardins, CP 9 La Doré (Québec) G8J 1B4	C, S	207	025 1 009	Sab-Ép-Pig-Mél	02R-GA 04R-GA	439 750 58 450 498 200		439 750 58 450 498 200
PF Résolu Canada inc. (Maniwaki) 200, chemin de Montcerf Maniwaki (Québec) J9E 1A1	C, S	404	073 1 010	Sab-Ép-Pig-Mél	07R-GA	284 650 284 650		284 650 284 650
PF Résolu Canada inc. (Saint-Félicien) 1, rue Laberge Saint-Félicien (Québec) G8K 2R7	C, S	209	025 1 006	Sab-Ép-Pig-Mél	02R-GA 04R-GA	367 300 17 950 385 250		367 300 17 950 385 250
PF Résolu Canada inc. (Saint-Thomas)				Sab-Ép-Pig-Mél	02R-GA	259 950		259 950

(1) **Qualité inférieure : Quantité minimale de bois incluse dans le volume annuel.**

6. LISTE DES BÉNÉFICIAIRES DE GA et PRAU PAR ORDRE ALPHABÉTIQUE

Nom et adresse de l'usine	Produit	GA/ PR	Numéro de client	Essence	RGA/UA	Volume (m3)		
						SQ	QI (1)	Annuel
300, avenue du Moulin Saint-Thomas-Didyme (Québec) G0W 1P0	C, S	208	025 1 007			259 950		259 950
PF Résolu Canada Inc. (Senneterre) 40, chemin Saint-Pierre Senneterre (Québec) J0Y 2M0	C, S	034	084 1 002	Sab-Ép-Pig-Mél	08R-GA 10R-GA	424 150 115 550		424 150 115 550 539 700
Portes & Fenêtres Yvon Bordeleau & Fils inc. 440, rue Sainte-Thérèse Saint-Michel-des-Saints (Québec) J0K 3B0	S	323	142 2 001	Bouleau à papier	14R-GA	75		75
				Bouleau jaune	14R-GA	75		75
				Pins blanc et rouge	14R-GA	200		200
				Thuya	14R-GA	100		100
						450		450
Première Nation de Longue-Pointe CP 1 Winneway (Québec) J0Z 2J0		449	081 A 002	Feuillus durs	083-51	11 550		11 550
				Peupliers	083-51	6 450		6 450
				Pins blanc et rouge	083-51	1 000		1 000
				Sab-Ép-Pig-Mél	083-51	29 000		29 000
				Thuya	083-51	1 550		1 550
						49 550		49 550
Première Nation des PekuakamiInuatsh 1671, rue Ouatshouan Mashteuiatsh (Québec) G0W 2H0		423	022 A 001	Sab-Ép-Pig-Mél	025-71	250 000		250 000 250 000
Produits forestiers Arbec inc. (Shawinigan) 775, chemin de Turcotte, CP 40 Shawinigan (Québec) G9T 5K7	F	256	041 0 007	Peupliers	03R-GA 04R-GA 14R-GA	7 450 188 900 25 250		7 450 188 900 25 250 221 600
Produits forestiers Lachance inc. 861, route Saint-Joseph Sainte-Émélie-de-l'Énergie (Québec) J0K 2K0	C, S	282	142 1 005	Bouleau à papier	14R-GA	21 800	6 150	27 950
				Bouleau jaune	14R-GA	16 700	1 600	18 300
				Érables	14R-GA	1 000		1 000
				Hêg, Ch, Til et Auf	14R-GA	600		600
						40 100	7 750	47 850
Produits forestiers Mauricie S.E.C. 2419, route 155 Sud La Tuque (Québec) G9X 3N8	C, S	347	042 1 006	Sab-Ép-Pig-Mél	04R-GA	396 850		396 850 396 850
Produits Forestiers Miniers "Abitibi" inc. 302, chemin du Lac-Mourier Rivière-Héva (Québec) J0Y 2H0	C, S	033	083 1 004	Sab-Ép-Pig-Mél	08R-GA	6 200		6 200 6 200
Produits forestiers Nabakatuk 2008, S.E.N.C. km 260, route 113 Waswanipi (Québec) J0Y 3C0	C, S	345	107 1 004	Sab-Ép-Pig-Mél	10R-GA	70 000		70 000 70 000
Produits forestiers Petit-Paris inc. 75, chemin Chute des Passes Saint-Ludger-de-Milot (Québec) G0W 2B0	C, S	219	027 1 004	Sab-Ép-Pig-Mél	02R-GA	298 750		298 750 298 750
Produits forestiers Temrex, société en commandite	C, S	099	111 1 003	Sab-Ép-Pig-Mél	11R-GA	227 300		227 300

(1) Qualité inférieure : Quantité minimale de bois incluse dans le volume annuel.

6. LISTE DES BÉNÉFICIAIRES DE GA et PRAU PAR ORDRE ALPHABÉTIQUE

Nom et adresse de l'usine	Produit	GA/ PR	Numéro de client	Essence	RGA/UA	Volume (m3)		
						SQ	QI (1)	Annuel
521, route 132 Ouest Nouvelle (Québec) G0C 2G0						227 300		227 300
Rayonier A.M. Canada S.E.N.C (Béarn) 67, rue Principale Sud Béarn (Québec) J0Z 1G0	C, S	172	081 1 003	Sab-Ép-Pig-Mél	08R-GA	336 150		336 150
						336 150		336 150
Rayonier A.M. Canada S.E.N.C (La Sarre) 495, route 111 Ouest La Sarre (Québec) J9Z 2X1	C, S	036	085 1 002	Sab-Ép-Pig-Mél	10R-GA	344 050		344 050
						344 050		344 050
Rayonier A.M. Canada S.E.N.C (Matane) 400, rue du Port, CP 640 Matane (Québec) G4W 3P6	P	350	012 0 003	Feuillus durs	01R-GA	27 800		27 800
				Peupliers	01R-GA	24 850		24 850
						52 650		52 650
Rayonier A.M. Canada S.E.N.C (Témiscaming - Pâtes et papiers) 33, chemin Kipawa, CP 3000 Témiscaming (Québec) J0Z 3R0	P	175	081 0 001	Feuillus durs	08R-GA	160 950		160 950
				Peupliers	08R-GA	33 600		33 600
				Sab-Ép-Pig-Mél	08R-GA	25 000		25 000
						219 550		219 550
Rosario Poirier inc. (Saint-Alphonse - Sciage) 130, route Saint-Alphonse, CP 88 Saint-Alphonse (Québec) G0C 2V0	C, S	106	111 1 005	Peupliers	11R-GA	34 850		34 850
				Sab-Ép-Pig-Mél	11R-GA	5 900		5 900
						40 750		40 750
Scierie Arbotek inc. 46, route des Moulins Saint-Just-de-Bretenières (Québec) G0R 3H0	C, S	446	125 1 023	Feuillus durs	12R-GA	2 900		2 900
						2 900		2 900
Scierie Bondu inc. 318, chemin H. Bondu Notre-Dame-de-Pontmain (Québec) J0W 1S0	C, S	138	154 1 003	Pins blanc et rouge	07R-GA 15R-GA	23 200 11 800		23 200 11 800
						35 000		35 000
Scierie Carrière Itée 530, boulevard de l'Aéroparc Lachute (Québec) J8H 3R8	C, S	274	151 1 020	Bouleau à papier	15R-GA	2 050		2 050
				Bouleau jaune	15R-GA	1 700		1 700
				Érables	15R-GA	7 850		7 850
				Hêg, Ch, Til et Auf	15R-GA	2 200		2 200
				Peupliers	15R-GA	800		800
						14 600		14 600
Scierie de la Vallée 15, rang Saint-Édouard Amqui (Québec) G5J 3N8	C, S	434	012 1 032	Feuillus durs	01R-GA	11 000		11 000
						11 000		11 000
Scierie de Sainte-Irène Itée 435, rang 1 Saint-Vianney (Québec) G0J 3J0	C, S	092	012 1 018	Sab-Ép-Pig-Mél	01R-GA	27 150		27 150
						27 150		27 150
Scierie Dion & Fils inc. 147, rue Saint-Alexis Saint-Raymond (Québec) G3L 1S1	C, S	229	031 1 001	Boudeaux jaune et papier	04R-GA	15 200		15 200
				ÉR, Hêg, Ch, Til et Auf	04R-GA	13 250		13 250
				Feuillus durs	03R-GA	21 850	8 750	30 600
				Sab-Ép-Pig-Mél	03R-GA	95 650		95 650

(1) Qualité inférieure : Quantité minimale de bois incluse dans le volume annuel.

6. LISTE DES BÉNÉFICIAIRES DE GA et PRAU PAR ORDRE ALPHABÉTIQUE

Nom et adresse de l'usine	Produit	GA/ PR	Numéro de client	Esence	RGA/UA	Volume (m3)		
						SQ	QI (1)	Annuel
					04R-GA	57 000 152 650 202 950	8 750	57 000 152 650 211 700
Scierie Girard inc. 5872, route Bouleaux Jonquière (Québec) G7P 1E3	C, S	199	021 1 009	Sab-Ép-Pig-Mél	02R-GA	175 500 175 500		175 500 175 500
Scierie Lachance 2015 390, rang 8 Sud Saint-Bruno (Québec) G0W 2L0	C, S	186	021 1 005	Peupliers Pins blanc et rouge Sab-Ép-Pig-Mél	02R-GA 02R-GA 02R-GA	5 000 100 1 250 6 350		5 000 100 1 250 6 350
Scierie Landrienne 389, chemin du Moulin Landrienne (Québec) J0Y 1V0	C, S	042	086 1 007	Sab-Ép-Pig-Mél	08R-GA 10R-GA	171 800 133 400 305 200		171 800 133 400 305 200
Scierie Lauzé inc. 2720, rue Principale Saint-Édouard-de-Lotbinière (Québec) G0S 1Y0	C, S	134	124 1 045	Feuillus durs Pruche Sab-Ép-Pig-Mél Thuya	12R-GA 12R-GA 12R-GA 12R-GA	650 300 4 700 200 5 850		650 300 4 700 200 5 850
Scierie Petit-Saguenay Inc. 225, route 170 Petit-Saguenay (Québec) G0V 1N0	C, S	006	021 1 013	Peupliers	02R-GA 03R-GA	57 650 17 600 75 250		57 650 17 600 75 250
Scierie P.S.E. inc. 491, boulevard Chabot, CP 129 Saint-Ubalde (Québec) G0A 4L0	C, S	239	031 1 006	Sab-Ép-Pig-Mél	03R-GA 04R-GA	37 550 8 650 46 200		37 550 8 650 46 200
Scierie St-Elzéar inc. 215, rue de l'Église, CP 69 Saint-Elzéar (Québec) G0C 2W0	C, S	097	111 1 001	Sab-Ép-Pig-Mél	11R-GA	109 900 109 900		109 900 109 900
Scierie St-Michel inc. 621, rue Saint-Georges Saint-Michel-des-Saints (Québec) J0K 3B0	C, S	287	142 1 009	Sab-Ép-Pig-Mél	04R-GA 14R-GA	24 450 148 900 173 350		24 450 148 900 173 350
S.M.T. inc. 131, rue Principale Saint-Thomas-Didyme (Québec) G8M 4G6	S	390	025 2 016	Bouleaux jaune et papier Sab-Ép-Pig-Mél	02R-GA 02R-GA	150 1 350 1 500		150 1 350 1 500
Société en commandite Scierie Opitciwan Kilomètre 164, CP 270 Obedjiwan (Québec) G0W 3B0	C, S	366	042 1 008	Sab-Ép-Pig-Mél	04R-GA	111 650 111 650		111 650 111 650
Société en commandite Services forestiers atikamekw aski 57, rue Kenosi, CP 221 Wemotaci (Québec) G0X 3R0		400	042 A 004	Sab-Ép-Pig-Mél	042-51 043-51 043-52	28 000 60 000 6 000 94 000		28 000 60 000 6 000 94 000
Uniboard Canada inc. (Sayabec)	F	108	012 0 001	Feuillus durs	01R-GA 11R-GA	54 050 77 750		54 050 77 750

(1) Qualité inférieure : Quantité minimale de bois incluse dans le volume annuel.

6. LISTE DES BÉNÉFICIAIRES DE GA et PRAU PAR ORDRE ALPHABÉTIQUE

Nom et adresse de l'usine	Produit	GA/ PR	Numéro de client	Essence	RGA/UA	Volume (m3)		
						SQ	QI (1)	Annuel
152, route Pouliot Sayabec (Québec) G0J 3K0						131 800		131 800
Valibois inc. 267, boulevard Saint-David Saint-David-de-Falardeau (Québec) G0V 1C0	C, S	307	023 1 006	Bouleaux jaune et papier Peupliers	02R-GA	12 600	6 000	18 600
					02R-GA	18 800		18 800
						31 400		6 000
Vexco inc. 2441, route 165, CP 36 Saint-Ferdinand (Québec) G0N 1N0	C, S	135	171 1 026	Feuillus durs	05R-GA	2 450		2 450
						2 450		2 450
Xylo-Carbone inc. 70, rue du Parc Industriel Saint-Tite (Québec) G0X 3H0	E	443	041 2 039	Boj, Ér, Hég, Ch, Til,Auf	03R-GA	3 350		3 350
					04R-GA	16 300		16 300
						19 650		19 650

(1) Qualité inférieure : Quantité minimale de bois incluse dans le volume annuel.

7. LISTE DES BÉNÉFICIAIRES DE GA ET PR PAR RÉGION DE GARANTIE

RGA/UA	GA/PR	Nom du bénéficiaire	Produits	Numéro de client	Essence	Volume (m3)		
						SQ	QI (1)	Annuel
01RGA								
01R-GA	055	Bégin & Bégin inc. (Saint-Juste-du-Lac)	C, S	011 1 002	Feuillus durs	33 500		33 500
	090	Bois CFM inc.	C, S	012 1 011	Peupliers	13 000		13 000
	011	Bois de sciage Lafontaine inc.	C, S	125 1 002	Sab-Ép-Pig-Mél	26 450		26 450
	088	Bois d'oeuvre Cedrico inc. (Causapscal)	C, S	012 1 012	Sab-Ép-Pig-Mél	138 100		138 100
	068	Cascades Canada ULC (Cabano)	P	011 0 003	Feuillus durs Peupliers	35 150 25 650		35 150 25 650
						<u>60 800</u>		<u>60 800</u>
	069	Charbon de bois franc Basques inc.	E	011 2 008	Feuillus durs	15 100		15 100
	061	Groupe Lebel inc. (Biencourt)	C, S	011 1 001	Sab-Ép-Pig-Mél	24 600		24 600
	070	Groupe Lebel inc. (Dégelis)	C, S	011 1 014	Sab-Ép-Pig-Mél	117 000		117 000
	091	Groupe Lebel inc. (Price)	C, S	012 1 003	Sab-Ép-Pig-Mél	101 550		101 550
	059	Groupe Lebel inc. (Saint-Joseph-de-Kamouraska)	C, S	011 1 012	Sab-Ép-Pig-Mél	33 350		33 350
	073	Groupe Lebel inc. (Vallée-des-Lacs)	C, S	011 1 004	Sab-Ép-Pig-Mél	49 900		49 900
	072	Groupe NBG inc.	C, S	011 1 018	Peupliers	20 450		20 450
	226	La Corporation internationale Masonite	C, D	051 1 035	Feuillus durs	450		450
	063	Les Bardeaux Lajoie inc. (Saint-Eusèbe)	B	011 2 007	Thuya	11 650		11 650
	087	Lulumco inc.	C, S	012 1 002	Sab-Ép-Pig-Mél	73 650		73 650
	085	Multi Cèdre ltée	B	012 2 008	Thuya	10 000		10 000
	350	Rayonier A.M. Canada S.E.N.C (Matane)	P	012 0 003	Feuillus durs Peupliers	27 800 24 850		27 800 24 850
						<u>52 650</u>		<u>52 650</u>
	434	Scierie de la Vallée	C, S	012 1 032	Feuillus durs	11 000		11 000
	092	Scierie de Sainte-Irène ltée	C, S	012 1 018	Sab-Ép-Pig-Mél	27 150		27 150
	108	Uniboard Canada inc. (Sayabec)	F	012 0 001	Feuillus durs	54 050		54 050
011-71	421	Municipalité de Mont-Carmel		011 M 001	Sab-Ép-Pig-Mél	2 800		2 800
02RGA								
02R-GA	201	Arbec, Bois d'oeuvre inc. (L'Ascension)	C, S	024 1 003	Sab-Ép-Pig-Mél	556 850		556 850
	007	Boisaco inc.	C, S	091 1 002	Sab-Ép-Pig-Mél	25 000		25 000
	263	Compagnie WestRock du Canada Corp.	P	042 0 001	Bouleaux jaune et papier	62 600		62 600
	441	Elkem Métal Canada inc.	M	021 2 036	Bouleau à papier Peupliers	8 000 19 500		8 000 19 500

(1) Qualité inférieure : Quantité minimale de bois incluse dans le volume annuel.

7. LISTE DES BÉNÉFICIAIRES DE GA ET PR PAR RÉGION DE GARANTIE

RGA/UA	GA/PR	Nom du bénéficiaire	Produits	Numéro de client	Essence	Volume (m3)		
						SQ	QI (1)	Annuel
						<u>27 500</u>		<u>27 500</u>
	185	Groupe Lignarex inc.	C, S	021 1 001	Sab-Ép-Pig-Mél	150 350		150 350
	204	Industries T.L.T. inc.	C, S	024 1 001	Bouleaux jaune et papier Peupliers	95 100 40 400	45 000	140 100 40 400
						<u>135 500</u>	<u>45 000</u>	<u>180 500</u>
	181	La Scierie Martel Itée	C, S	021 1 004	Sab-Ép-Pig-Mél	30 300		30 300
	217	Les Chantiers de Chibougamau Itée	C, S	102 1 002	Sab-Ép-Pig-Mél	87 700		87 700
	182	Les Scieries du Lac St-Jean inc.	C, S	021 1 006	Sab-Ép-Pig-Mél	161 950		161 950
	191	Norbord inc. (Chambord)	F	022 0 001	Bouleau à papier Bouleau jaune Peupliers	66 150 8 300 260 300		66 150 8 300 260 300
						<u>334 750</u>		<u>334 750</u>
	220	PF Résolu Canada inc. (Dolbeau-Mistassini - Sciage)	C, S	027 1 002	Sab-Ép-Pig-Mél	517 000		517 000
	206	PF Résolu Canada inc. (Girardville)	C, S	025 1 001	Sab-Ép-Pig-Mél	542 550		542 550
	207	PF Résolu Canada inc. (La Doré)	C, S	025 1 009	Sab-Ép-Pig-Mél	439 750		439 750
	209	PF Résolu Canada inc. (Saint-Félicien)	C, S	025 1 006	Sab-Ép-Pig-Mél	367 300		367 300
	208	PF Résolu Canada inc. (Saint-Thomas)	C, S	025 1 007	Sab-Ép-Pig-Mél	259 950		259 950
	219	Produits forestiers Petit-Paris inc.	C, S	027 1 004	Sab-Ép-Pig-Mél	298 750		298 750
	199	Scierie Girard inc.	C, S	021 1 009	Sab-Ép-Pig-Mél	175 500		175 500
	186	Scierie Lachance 2015	C, S	021 1 005	Peupliers Pins blanc et rouge Sab-Ép-Pig-Mél	5 000 100 1 250		5 000 100 1 250
						<u>6 350</u>		<u>6 350</u>
	006	Scierie Petit-Saguenay Inc.	C, S	021 1 013	Peupliers	57 650		57 650
	390	S.M.T. inc.	S	025 2 016	Bouleaux jaune et papier Sab-Ép-Pig-Mél	150 1 350		150 1 350
						<u>1 500</u>		<u>1 500</u>
	307	Valibois inc.	C, S	023 1 006	Bouleaux jaune et papier Peupliers	12 600 18 800	6 000	18 600 18 800
						<u>31 400</u>	<u>6 000</u>	<u>37 400</u>
	178	9312-5607 Québec inc.	C, S	021 1 003	Sab-Ép-Pig-Mél	30 300		30 300
023-71	435	Groupe Forestra Coopérative forestière		023 S 010	Sab-Ép-Pig-Mél	125 000		125 000
025-71	423	Première Nation des Pekuakamiulnuatsh		022 A 001	Sab-Ép-Pig-Mél	250 000		250 000
03RGA								
03R-GA	228	Adélarde Goyette & Fils Itée	C, S	031 1 008	Pins blanc et rouge	100		100
		Boiseries Savco inc.			Feuillus durs			

(1) Qualité inférieure : Quantité minimale de bois incluse dans le volume annuel.

7. LISTE DES BÉNÉFICIAIRES DE GA ET PR PAR RÉGION DE GARANTIE

RGA/UA	GA/PR	Nom du bénéficiaire	Produits	Numéro de client	Essence	Volume (m3)		
						SQ	QI (1)	Annuel
	318		C, S	041 1 023			2 600	2 600
	225	Domtar inc. (Windsor - Pâtes et papiers)	P	051 0 003	Feuillus durs Peupliers	46 450 7 550 <u>54 000</u>		46 450 7 550 <u>54 000</u>
	233	Éloi Moisan inc.	C, S	031 1 003	Sab-Ép-Pig-Mél	150		150
	005	Groupe Lebel inc. (Saint-Hilarion)	C, S	033 1 003	Sab-Ép-Pig-Mél	88 150		88 150
	255	La Compagnie Commonwealth Plywood Itée (Shawinigan)	C, D	041 1 006	Bouleaux jaune et papier	850		850
	355	Le Spécialiste du bardeau de cèdre inc.	B	124 2 007	Thuya	100		100
	256	Produits forestiers Arbec inc. (Shawinigan)	F	041 0 007	Peupliers	7 450		7 450
	229	Scierie Dion & Fils inc.	C, S	031 1 001	Feuillus durs Sab-Ép-Pig-Mél	21 850 95 650 <u>117 500</u>	8 750	30 600 95 650 <u>126 250</u>
	006	Scierie Petit-Saguenay Inc.	C, S	021 1 013	Peupliers	17 600		17 600
	239	Scierie P.S.E. inc.	C, S	031 1 006	Sab-Ép-Pig-Mél	37 550		37 550
	443	Xylo-Carbone inc.	E	041 2 039	Boj, Ér, Hég, Ch, Til,Auf	3 350		3 350
04RGA								
04R-GA	228	Adélard Goyette & Fils Itée	C, S	031 1 008	Ér, Hég, Ch, Til et Auf Pins blanc et rouge	2 250 16 500 <u>18 750</u>		2 250 16 500 <u>18 750</u>
	444	Arbec, Bois d'oeuvre inc. (La Tuque)	G	042 2 014	Pin gris Pin rouge Sab-Ép-Pig-Mél	13 800 350 <u>14 150</u>		13 800 350 <u>14 150</u>
	267	Arbec, Bois d'oeuvre inc. (Parent)	C, S	042 1 012	Sab-Ép-Pig-Mél	457 850		457 850
	244	Arbec, Bois d'oeuvre inc. (Saint-Roch)	C, S	041 1 015	Sab-Ép-Pig-Mél	376 100		376 100
	215	Barrette-Chapais Itée	C, S	102 1 003	Sab-Ép-Pig-Mél	118 750		118 750
	318	Boiseries Savco inc.	C, S	041 1 023	Feuillus durs		52 550	52 550
	263	Compagnie WestRock du Canada Corp.	P	042 0 001	Bouleaux jaune et papier	288 000		288 000
	225	Domtar inc. (Windsor - Pâtes et papiers)	P	051 0 003	Feuillus durs	48 000		48 000
	233	Éloi Moisan inc.	C, S	031 1 003	Sab-Ép-Pig-Mél	100		100
	265	Industries John Lewis Itée	C, D	042 1 002	Bouleau à papier	40 400		40 400
	266	La Compagnie Commonwealth Plywood Itée (La Croche)	C, S	042 1 004	Bouleaux jaune et papier	40 700		40 700
	255	La Compagnie Commonwealth Plywood Itée (Shawinigan)	C, D	041 1 006	Bouleaux jaune et papier	17 800		17 800

(1) Qualité inférieure : Quantité minimale de bois incluse dans le volume annuel.

7. LISTE DES BÉNÉFICIAIRES DE GA ET PR PAR RÉGION DE GARANTIE

RGA/UA	GA/PR	Nom du bénéficiaire	Produits	Numéro de client	Essence	Volume (m3)		
						SQ	QI (1)	Annuel
	355	Le Spécialiste du bardeau de cèdre inc.	B	124 2 007	Thuya	14 650		14 650
	309	Maibec inc. (Saint-Théophile)	B	124 2 006	Thuya	5 750		5 750
	191	Norbord inc. (Chambord)	F	022 0 001	Bouleau à papier Peupliers	6 500 26 000 <u>32 500</u>		6 500 26 000 <u>32 500</u>
	207	PF Résolu Canada inc. (La Doré)	C, S	025 1 009	Sab-Ép-Pig-Mél	58 450		58 450
	209	PF Résolu Canada inc. (Saint-Félicien)	C, S	025 1 006	Sab-Ép-Pig-Mél	17 950		17 950
	256	Produits forestiers Arbec inc. (Shawinigan)	F	041 0 007	Peupliers	188 900		188 900
	347	Produits forestiers Mauricie S.E.C.	C, S	042 1 006	Sab-Ép-Pig-Mél	396 850		396 850
	229	Scierie Dion & Fils inc.	C, S	031 1 001	Bouleaux jaune et papier ÉR, Hêg, Ch, Til et Auf Sab-Ép-Pig-Mél	15 200 13 250 57 000 <u>85 450</u>		15 200 13 250 57 000 <u>85 450</u>
	239	Scierie P.S.E. inc.	C, S	031 1 006	Sab-Ép-Pig-Mél	8 650		8 650
	287	Scierie St-Michel inc.	C, S	142 1 009	Sab-Ép-Pig-Mél	24 450		24 450
	366	Société en commandite Scierie Opitciwan	C, S	042 1 008	Sab-Ép-Pig-Mél	111 650		111 650
	443	Xylo-Carbone inc.	E	041 2 039	Boj,ÉR, Hêg, Ch, Til,Auf	16 300		16 300
	439	9141-2189 Québec inc. (Transfobec Mauricie)	A	042 2 013	Feuillus durs	10 000		10 000
	284	9330-7569 Québec inc. (Scierie Dumais)	C, S	142 1 013	Peupliers	1 000		1 000
042-51	400	Société en commandite Services forestiers atikamekw aski		042 A 004	Sab-Ép-Pig-Mél	28 000		28 000
043-51	400	Société en commandite Services forestiers atikamekw aski		042 A 004	Sab-Ép-Pig-Mél	60 000		60 000
043-52	417	Conseil des Atikamekw de Manawan		143 A 001	Feuillus durs	18 000	42 000	60 000
	400	Société en commandite Services forestiers atikamekw aski		042 A 004	Sab-Ép-Pig-Mél	6 000		6 000
05RGA								
05R-GA	018	Bois Daaquam inc. (Saint-Pamphile)	C, S	125 1 010	Sab-Ép-Pig-Mél	8 600		8 600
	225	Domtar inc. (Windsor - Pâtes et papiers)	P	051 0 003	Feuillus durs Peupliers	12 100 1 900 <u>14 000</u>		12 100 1 900 <u>14 000</u>
	447	J.M. Champeau inc.	C, S	051 1 021	Feuillus durs	3 200		3 200
	226	La Corporation internationale Masonite	C, D	051 1 035	Bouleaux jaune et papier	150		150
	355	Le Spécialiste du bardeau de cèdre inc.	B	124 2 007	Thuya	100		100

(1) Qualité inférieure : Quantité minimale de bois incluse dans le volume annuel.

7. LISTE DES BÉNÉFICIAIRES DE GA ET PR PAR RÉGION DE GARANTIE

RGA/UA	GA/PR	Nom du bénéficiaire	Produits	Numéro de client	Essence	Volume (m3)		
						SQ	QI (1)	Annuel
	309	Maibec inc. (Saint-Théophile)	B	124 2 006	Thuya	200		200
	135	Vexco inc.	C, S	171 1 026	Feuillus durs	2 450		2 450
07RGA								
07R-GA	273	Bois La Minerve inc.	C, S	151 1 002	Pruche	3 200		3 200
	032	Corporation Eacom Timber (Val-d'Or)	C, S	083 1 002	Sab-Ép-Pig-Mél	28 900		28 900
	225	Domtar inc. (Windsor - Pâtes et papiers)	P	051 0 003	Bouleaux jaune et papier	5 000		5 000
	161	Forespect inc.	C, S	072 1 012	Bouleau à papier	6 800		6 800
					Bouleau jaune	5 800		5 800
					Érables	2 850		2 850
					Hêg, Ch, Til et Auf	950		950
					Peupliers	2 350		2 350
					Pruche	900		900
						<u>19 650</u>		<u>19 650</u>
	139	Forex inc. (Mont-Laurier - Déroulage)	D	154 2 006	Bouleau à papier	800		800
					Bouleau jaune	1 150		1 150
					Hêg, Ch, Til et Auf	600		600
					Peupliers	12 800		12 800
						<u>15 350</u>		<u>15 350</u>
	159	Fortress Cellulose Spécialisée	P	072 0 002	Bouleaux jaune et papier	33 850		33 850
					Érables	98 500		98 500
					Hêg, Ch, Til et Auf	59 950		59 950
						<u>192 300</u>		<u>192 300</u>
	405	Groupe Crête division St-Faustin inc.	C, S	151 1 019	Sab-Ép-Pig-Mél	47 250		47 250
	168	La Compagnie Commonwealth Plywood Itée (Belleterre - Déroulage)	D	081 2 013	Bouleau à papier	400		400
					Bouleau jaune	600		600
						<u>1 000</u>		<u>1 000</u>
	153	La Compagnie Commonwealth Plywood Itée (Low)	C, S	072 1 001	Pins blanc et rouge	47 050		47 050
	145	La Compagnie Commonwealth Plywood Itée (Mont-Laurier)	C, S	154 1 006	Bouleau à papier	5 000	950	5 950
					Bouleau jaune	4 250	350	4 600
					Érables	6 250	1 600	7 850
					Hêg, Ch, Til et Auf	3 300	850	4 150
						<u>18 800</u>	<u>3 750</u>	<u>22 550</u>
	149	La Compagnie Commonwealth Plywood Itée (Rapides-des-Joachims)	C, S	071 1 002	Bouleau à papier	13 350	450	13 800
					Bouleau jaune	11 400	200	11 600
					Érables	17 250	1 600	18 850
					Hêg, Ch, Til et Auf	9 150	800	9 950
					Pins blanc et rouge	26 050		26 050
						<u>77 200</u>	<u>3 050</u>	<u>80 250</u>
	281	La Compagnie Commonwealth Plywood Itée (Sainte-Thérèse)	D	152 2 004	Bouleau à papier	1 500		1 500
					Bouleau jaune	1 950		1 950
					Érables	300		300
						<u>3 750</u>		<u>3 750</u>
	255	La Compagnie Commonwealth Plywood Itée (Shawinigan)	C, D	041 1 006	Hêg, Ch, Til et Auf	450		450
	226	La Corporation internationale Masonite	C, D	051 1 035	Bouleaux jaune et papier	200		200
	160	Lauzon - Planchers de bois exclusifs inc.	C, S	072 1 005	Bouleau à papier	26 750	7 750	34 500
					Bouleau jaune	22 850	2 900	25 750
					Érables	45 050	34 750	79 800
					Hêg, Ch, Til et Auf	13 500	3 600	17 100

(1) Qualité inférieure : Quantité minimale de bois incluse dans le volume annuel.

7. LISTE DES BÉNÉFICIAIRES DE GA ET PR PAR RÉGION DE GARANTIE

RGA/UA	GA/PR	Nom du bénéficiaire	Produits	Numéro de client	Essence	Volume (m3)		
						SQ	QI (1)	Annuel
						<u>108 150</u>	<u>49 000</u>	<u>157 150</u>
	343	Louisiana-Pacifique Canada (Bois-Franc)	F	073 0 001	Bouleau à papier Érables Peupliers	138 500 18 600 167 000 <u>324 100</u>		138 500 18 600 167 000 <u>324 100</u>
	379	Maibec inc. (Clarendon)	B	071 2 011	Thuya	16 750		16 750
	309	Maibec inc. (Saint-Théophile)	B	124 2 006	Thuya	6 250		6 250
	404	PF Résolu Canada inc. (Maniwaki)	C, S	073 1 010	Sab-Ép-Pig-Mél	284 650		284 650
	138	Scierie Bondu inc.	C, S	154 1 003	Pins blanc et rouge	23 200		23 200
	141	152599 Canada inc. (Les Produits forestiers Laurentiens enr.)	C, S	154 1 005	Peupliers	4 750		4 750
071-51	394	Conseil de bande de Kitigan Zibi Anishinabeg		073 A 002	Sab-Ép-Pig-Mél	28 000		28 000
071-52	394	Conseil de bande de Kitigan Zibi Anishinabeg		073 A 002	Sab-Ép-Pig-Mél	49 900		49 900
073-51	394	Conseil de bande de Kitigan Zibi Anishinabeg		073 A 002	Sab-Ép-Pig-Mél	64 500		64 500
073-52	394	Conseil de bande de Kitigan Zibi Anishinabeg		073 A 002	Sab-Ép-Pig-Mél	9 500		9 500
08RGA								
08R-GA	032	Corporation Eacom Timber (Val-d'Or)	C, S	083 1 002	Sab-Ép-Pig-Mél	438 650		438 650
	402	Forex Amos inc. (LVL)	D	086 2 004	Peupliers	48 550		48 550
	442	Forex Amos inc. (OSB)	F	086 0 002	Bouleau à papier Peupliers	95 300 64 000 <u>159 300</u>		95 300 64 000 <u>159 300</u>
	168	La Compagnie Commonwealth Plywood Itée (Belleterre - Déroulage)	D	081 2 013	Bouleaux jaune et papier	8 700		8 700
	149	La Compagnie Commonwealth Plywood Itée (Rapides-des-Joachims)	C, S	071 1 002	Bouleaux jaune et papier Érables Hêg, Ch, Til et Auf	1 100 10 300 1 550 <u>12 950</u>		1 100 10 300 1 550 <u>12 950</u>
	226	La Corporation internationale Masonite	C, D	051 1 035	Bouleaux jaune et papier	1 300		1 300
	355	Le Spécialiste du bardeau de cèdre inc.	B	124 2 007	Thuya	3 000		3 000
	173	LVL Global inc.	D	081 2 019	Bouleaux jaune et papier Peupliers	12 550 18 850 <u>31 400</u>		12 550 18 850 <u>31 400</u>
	046	Matériaux Blanchet inc. (Amos)	C, S	086 1 005	Sab-Ép-Pig-Mél	117 750		117 750
	053	Norbord inc. (La Sarre - Panneaux)	F	085 0 001	Bouleau à papier Peupliers	38 850 148 200 <u>187 050</u>		38 850 148 200 <u>187 050</u>

(1) Qualité inférieure : Quantité minimale de bois incluse dans le volume annuel.

7. LISTE DES BÉNÉFICIAIRES DE GA ET PR PAR RÉGION DE GARANTIE

RGA/UA	GA/PR	Nom du bénéficiaire	Produits	Numéro de client	Essence	Volume (m3)		
						SQ	QI (1)	Annuel
	034	PF Résolu Canada Inc. (Senneterre)	C, S	084 1 002	Sab-Ép-Pig-Mél	424 150		424 150
	033	Produits Forestiers Miniers "Abitibi" inc.	C, S	083 1 004	Sab-Ép-Pig-Mél	6 200		6 200
	172	Rayonier A.M. Canada S.E.N.C (Béarn)	C, S	081 1 003	Sab-Ép-Pig-Mél	336 150		336 150
	175	Rayonier A.M. Canada S.E.N.C (Témiscaming - Pâtes et papiers)	P	081 0 001	Feuillus durs Peupliers Sab-Ép-Pig-Mél	160 950 33 600 25 000		160 950 33 600 25 000
	042	Scierie Landrienne	C, S	086 1 007	Sab-Ép-Pig-Mél	171 800		171 800
081-51	448	Conseil de Kebaowek First Nation		081 A 001	Feuillus durs Peupliers Pins blanc et rouge Pruche Sab-Ép-Pig-Mél Thuya	8 800 1 950 2 500 1 250 2 000 2 000		8 800 1 950 2 500 1 250 2 000 2 000
						<u>18 500</u>		<u>18 500</u>
083-51	426	Conseil de la nation Anishnabe de Lac-Simon		083 A 001	Feuillus durs Peupliers Pins blanc et rouge Sab-Ép-Pig-Mél Thuya	11 550 6 450 1 000 29 000 1 550		11 550 6 450 1 000 29 000 1 550
						<u>49 550</u>		<u>49 550</u>
	449	Première Nation de Longue-Pointe		081 A 002	Feuillus durs Peupliers Pins blanc et rouge Sab-Ép-Pig-Mél Thuya	11 550 6 450 1 000 29 000 1 550		11 550 6 450 1 000 29 000 1 550
						<u>49 550</u>		<u>49 550</u>
09RGA								
09R-GA	201	Arbec, Bois d'oeuvre inc. (L'Ascension)	C, S	024 1 003	Sab-Ép-Pig-Mél	63 800		63 800
	344	Arbec, Bois d'oeuvre inc. (Port-Cartier)	C, S	094 1 002	Sab-Ép-Pig-Mél	561 200		561 200
	320	Bersaco inc.	C, S	091 1 003	Bouleaux jaune et papier Peupliers	3 500 12 000		3 500 12 000
						<u>15 500</u>		<u>15 500</u>
	007	Boisaco inc.	C, S	091 1 002	Sab-Ép-Pig-Mél	366 550		366 550
	191	Norbord inc. (Chambord)	F	022 0 001	Bouleaux jaune et papier Peupliers	4 250 17 000		4 250 17 000
						<u>21 250</u>		<u>21 250</u>
	292	PF Résolu Canada inc. (Baie-Comeau - Sciage)	C, S	093 1 001	Sab-Ép-Pig-Mél	524 250		524 250
	220	PF Résolu Canada inc. (Dolbeau-Mistassini - Sciage)	C, S	027 1 002	Sab-Ép-Pig-Mél	20 800		20 800
10RGA								
10R-GA	215	Barrette-Chapais Itée	C, S	102 1 003	Sab-Ép-Pig-Mél	455 500		455 500
	041	Corporation Eacom Timber (Matagami)	C, S	106 1 002	Sab-Ép-Pig-Mél	307 300		307 300
	402	Forex Amos inc. (LVL)	D	086 2 004	Peupliers	35 200		35 200

(1) Qualité inférieure : Quantité minimale de bois incluse dans le volume annuel.

7. LISTE DES BÉNÉFICIAIRES DE GA ET PR PAR RÉGION DE GARANTIE

RGA/UA	GA/PR	Nom du bénéficiaire	Produits	Numéro de client	Essence	Volume (m3)		
						SQ	QI (1)	Annuel
	442	Forex Amos inc. (OSB)	F	086 0 002	Bouleau à papier Peupliers	28 500 36 000 <u>64 500</u>		28 500 36 000 <u>64 500</u>
	217	Les Chantiers de Chibougamau ltée	C, S	102 1 002	Sab-Ép-Pig-Mél	310 900		310 900
	354	Les Entreprises Alain Maltais inc.	S	102 2 008	Feuillus durs Peupliers	200 200 <u>400</u>		200 200 <u>400</u>
	046	Matériaux Blanchet inc. (Amos)	C, S	086 1 005	Sab-Ép-Pig-Mél	135 900		135 900
	053	Norbord inc. (La Sarre - Panneaux)	F	085 0 001	Bouleau à papier Peupliers	4 850 154 200 <u>159 050</u>		4 850 154 200 <u>159 050</u>
	048	PF Résolu Canada Inc. (Comtois)	C, S	107 1 003	Sab-Ép-Pig-Mél	413 600		413 600
	034	PF Résolu Canada Inc. (Senneterre)	C, S	084 1 002	Sab-Ép-Pig-Mél	115 550		115 550
	345	Produits forestiers Nabakatuk 2008, S.E.N.C.	C, S	107 1 004	Sab-Ép-Pig-Mél	70 000		70 000
	036	Rayonier A.M. Canada S.E.N.C (La Sarre)	C, S	085 1 002	Sab-Ép-Pig-Mél	344 050		344 050
	042	Scierie Landrienne	C, S	086 1 007	Sab-Ép-Pig-Mél	133 400		133 400
026-61	414	Corporation forestière Eenatuk		102 A 001	Sab-Ép-Pig-Mél	59 800		59 800
026-62	414	Corporation forestière Eenatuk		102 A 001	Sab-Ép-Pig-Mél	65 200		65 200
026-63	409	Corporation foncière de Waswanipi		107 A 001	Sab-Ép-Pig-Mél	60 100		60 100
026-65	409	Corporation foncière de Waswanipi		107 A 001	Sab-Ép-Pig-Mél	64 900		64 900
085-51	431	MRC d'Abitibi-Ouest		085 M 007	Sab-Ép-Pig-Mél	41 000		41 000
	432	Municipalité de Taschereau		085 M 003	Sab-Ép-Pig-Mél	3 800		3 800
087-64	409	Corporation foncière de Waswanipi		107 A 001	Sab-Ép-Pig-Mél	30 000		30 000
11RGA								
11R-GA	090	Bois CFM inc.	C, S	012 1 011	Peupliers	950		950
	088	Bois d'oeuvre Cedrico inc. (Causapscal)	C, S	012 1 012	Sab-Ép-Pig-Mél	91 000		91 000
	114	Bois Granval G.D.S. inc. (Grande-Vallée)	C, S	112 1 002	Sab-Ép-Pig-Mél	107 550		107 550
	125	Bois Marsoui G.D.S. inc. (Marsoui)	C, S	112 1 004	Sab-Ép-Pig-Mél	147 550		147 550
	413	Damabois division Cap-Chat inc.	C, S	112 1 012	Feuillus durs Peupliers	6 300 28 000		6 300 28 000

(1) Qualité inférieure : Quantité minimale de bois incluse dans le volume annuel.

7. LISTE DES BÉNÉFICIAIRES DE GA ET PR PAR RÉGION DE GARANTIE

RGA/UA	GA/PR	Nom du bénéficiaire	Produits	Numéro de client	Essence	Volume (m3)		
						SQ	QI (1)	Annuel
						<u>34 300</u>		<u>34 300</u>
	445	Damabois inc.	C, S	012 1 017	Feuillus durs	4 000		4 000
	100	Gaston Cellard inc.	C, S	111 1 011	Feuillus durs Sab-Ép-Pig-Mél	8 150 12 100		8 150 12 100
						<u>20 250</u>		<u>20 250</u>
	129	Groupe Lebel inc. (Cap-Chat)	C, S	112 1 007	Sab-Ép-Pig-Mél	70 650		70 650
	101	Industries G.D.S. inc. (Pointe-à-la-Croix)	C, S	111 1 006	Sab-Ép-Pig-Mél	76 300		76 300
	226	La Corporation internationale Masonite	C, D	051 1 035	Feuillus durs	400		400
	085	Multi Cèdre Itée	B	012 2 008	Thuya	7 550		7 550
	099	Produits forestiers Temrex, société en commandite	C, S	111 1 003	Sab-Ép-Pig-Mél	227 300		227 300
	106	Rosario Poirier inc. (Saint-Alphonse - Sciage)	C, S	111 1 005	Peupliers Sab-Ép-Pig-Mél	34 850 5 900		34 850 5 900
						<u>40 750</u>		<u>40 750</u>
	097	Scierie St-Elzéar inc.	C, S	111 1 001	Sab-Ép-Pig-Mél	109 900		109 900
	108	Uniboard Canada inc. (Sayabec)	F	012 0 001	Feuillus durs	77 750		77 750
111-61	418	Conseil de bande des Micmacs de Gesgapegiag		111 A 003	Sab-Ép-Pig-Mél	13 500		13 500
112-62	433	Nation Micmac de Gespeg		112 A 001	Sab-Ép-Pig-Mél	4 500		4 500
12RGA								
12R-GA	428	Bois Cargault inc. (Saint-Pamphile)	C, S	125 1 025	Feuillus durs Peupliers	3 300 8 250	2 600	5 900 8 250
						<u>11 550</u>	<u>2 600</u>	<u>14 150</u>
	018	Bois Daaquam inc. (Saint-Pamphile)	C, S	125 1 010	Sab-Ép-Pig-Mél	20 750		20 750
	010	Bois Daaquam inc.	C, S	125 1 011	Sab-Ép-Pig-Mél	20 850		20 850
	011	Bois de sciage Lafontaine inc.	C, S	125 1 002	Sab-Ép-Pig-Mél	19 150		19 150
	225	Domtar inc. (Windsor - Pâtes et papiers)	P	051 0 003	Feuillus durs Peupliers	19 250 5 050		19 250 5 050
						<u>24 300</u>		<u>24 300</u>
	226	La Corporation internationale Masonite	C, D	051 1 035	Bouleaux jaune et papier	150		150
	355	Le Spécialiste du bardeau de cèdre inc.	B	124 2 007	Thuya	350		350
	440	Les Industries Picard & Poulin inc.	C, S	124 1 013	Sab-Ép-Pig-Mél	2 050		2 050
	415	Maibec inc. (Saint-Pamphile - Bardeaux)	B	125 2 001	Thuya	3 300		3 300
	309	Maibec inc. (Saint-Théophile)	B	124 2 006	Thuya	200		200
	014	Matériaux Blanchet inc. (Saint-Pamphile)	C, S	125 1 007	Sab-Ép-Pig-Mél	21 650		21 650

(1) Qualité inférieure : Quantité minimale de bois incluse dans le volume annuel.

7. LISTE DES BÉNÉFICIAIRES DE GA ET PR PAR RÉGION DE GARANTIE

RGA/UA	GA/PR	Nom du bénéficiaire	Produits	Numéro de client	Essence	Volume (m3)		
						SQ	QI (1)	Annuel
	446	Scierie Arbotek inc.	C, S	125 1 023	Feuillus durs	2 900		2 900
	134	Scierie Lauzé inc.	C, S	124 1 045	Feuillus durs Pruche Sab-Ép-Pig-Mél Thuya	650 300 4 700 200 <u>5 850</u>		650 300 4 700 200 <u>5 850</u>
14RGA								
14R-GA	444	Arbec, Bois d'oeuvre inc. (La Tuque)	G	042 2 014	Pin gris Pin rouge Sab-Ép-Pig-Mél	250 200 <u>450</u>		250 200 <u>450</u>
	225	Domtar inc. (Windsor - Pâtes et papiers)	P	051 0 003	Feuillus durs Peupliers	114 650 25 050 <u>139 700</u>		114 650 25 050 <u>139 700</u>
	280	Groupe Crête Chertsey inc.	C, S	142 1 001	Sab-Ép-Pig-Mél	103 950		103 950
	255	La Compagnie Commonwealth Plywood Itée (Shawinigan)	C, D	041 1 006	Bouleau à papier Bouleau jaune	900 1 100 <u>2 000</u>		900 1 100 <u>2 000</u>
	355	Le Spécialiste du bardeau de cèdre inc.	B	124 2 007	Thuya	4 300		4 300
	415	Maibec inc. (Saint-Pamphile - Bardeaux)	B	125 2 001	Thuya	3 300		3 300
	309	Maibec inc. (Saint-Théophile)	B	124 2 006	Thuya	1 800		1 800
	323	Portes & Fenêtres Yvon Bordeleau & Fils inc.	S	142 2 001	Bouleau à papier Bouleau jaune Pins blanc et rouge Thuya	75 75 200 100 <u>450</u>		75 75 200 100 <u>450</u>
	256	Produits forestiers Arbec inc. (Shawinigan)	F	041 0 007	Peupliers	25 250		25 250
	282	Produits forestiers Lachance inc.	C, S	142 1 005	Bouleau à papier Bouleau jaune Érables Hêg, Ch, Til et Auf	21 800 16 700 1 000 600 <u>40 100</u>	6 150 1 600	27 950 18 300 1 000 600 <u>47 850</u>
	287	Scierie St-Michel inc.	C, S	142 1 009	Sab-Ép-Pig-Mél	148 900		148 900
	284	9330-7569 Québec inc. (Scierie Dumais)	C, S	142 1 013	Peupliers Pins blanc et rouge	1 000 2 000 <u>3 000</u>		1 000 2 000 <u>3 000</u>
15RGA								
15R-GA	273	Bois La Minerve inc.	C, S	151 1 002	Pruche	4 000		4 000
	136	C. Meilleur & Fils inc.	C, S	154 1 011	Thuya	2 050		2 050
	225	Domtar inc. (Windsor - Pâtes et papiers)	P	051 0 003	Bouleaux jaune et papier	30 000		30 000
	142	Forex inc. (Ferme-Neuve)	C, S	154 1 001	Sab-Ép-Pig-Mél	241 350		241 350
	139	Forex inc. (Mont-Laurier - Déroulage)	D	154 2 006	Bouleau à papier Bouleau jaune Hêg, Ch, Til et Auf Peupliers	1 600 2 100 100 7 150		1 600 2 100 100 7 150

(1) Qualité inférieure : Quantité minimale de bois incluse dans le volume annuel.

7. LISTE DES BÉNÉFICIAIRES DE GA ET PR PAR RÉGION DE GARANTIE

RGA/UA	GA/PR	Nom du bénéficiaire	Produits	Numéro de client	Essence	Volume (m3)		
						SQ	QI (1)	Annuel
						<u>10 950</u>		<u>10 950</u>
	140	Forex inc. (Mont-Laurier - Sciage 1)	C, S	154 1 007	Bouleau à papier	19 350	550	19 900
					Bouleau jaune	18 250	200	18 450
					Érables	12 400	350	12 750
					Hêg, Ch, Til et Auf	3 100		3 100
						<u>53 100</u>	<u>1 100</u>	<u>54 200</u>
	159	Fortress Cellulose Spécialisée	P	072 0 002	Bouleaux jaune et papier	10 750		10 750
					Érables	67 250		67 250
					Hêg, Ch, Til et Auf	28 500		28 500
						<u>106 500</u>		<u>106 500</u>
	280	Groupe Crête Chertsey inc.	C, S	142 1 001	Sab-Ép-Pig-Mél	15 950		15 950
	405	Groupe Crête division St-Faustin inc.	C, S	151 1 019	Sab-Ép-Pig-Mél	125 050		125 050
	145	La Compagnie Commonwealth Plywood Itée (Mont-Laurier)	C, S	154 1 006	Bouleau à papier	8 700		8 700
					Bouleau jaune	7 800		7 800
					Érables	10 950		10 950
					Hêg, Ch, Til et Auf	550		550
						<u>28 000</u>		<u>28 000</u>
	281	La Compagnie Commonwealth Plywood Itée (Sainte-Thérèse)	D	152 2 004	Érables	250		250
	226	La Corporation internationale Masonite	C, D	051 1 035	Bouleaux jaune et papier	550		550
	160	Lauzon - Planchers de bois exclusifs inc.	C, S	072 1 005	Bouleau à papier	4 050	2 050	6 100
					Bouleau jaune	3 350	950	4 300
					Érables	18 300	19 400	37 700
					Hêg, Ch, Til et Auf	3 600	1 150	4 750
						<u>29 300</u>	<u>23 550</u>	<u>52 850</u>
	355	Le Spécialiste du bardeau de cèdre inc.	B	124 2 007	Thuya	3 700		3 700
	399	Les Exploitations J.Y.B. Papineau inc.	S	154 2 020	Thuya	750		750
	343	Louisiana-Pacifique Canada (Bois-Franc)	F	073 0 001	Bouleau à papier	57 800		57 800
					Érables	350		350
					Peupliers	51 150		51 150
						<u>109 300</u>		<u>109 300</u>
	309	Maibec inc. (Saint-Théophile)	B	124 2 006	Thuya	10 600		10 600
	138	Scierie Bondu inc.	C, S	154 1 003	Pins blanc et rouge	11 800		11 800
	274	Scierie Carrière Itée	C, S	151 1 020	Bouleau à papier	2 050		2 050
					Bouleau jaune	1 700		1 700
					Érables	7 850		7 850
					Hêg, Ch, Til et Auf	2 200		2 200
					Peupliers	800		800
						<u>14 600</u>		<u>14 600</u>
	141	152599 Canada inc. (Les Produits forestiers Laurentiens enr.)	C, S	154 1 005	Peupliers	5 150		5 150
					Pruche	450		450
						<u>5 600</u>		<u>5 600</u>

8 .LISTE DES BÉNÉFICIAIRES D'ENTENTES DE DÉLÉGATION PAR TERRITOIRE FORESTIER RÉSIDUEL

TFR	TA	Nom du bénéficiaire	Numéro de client	Essence	Volume annuel (m3)
011-001	1006	La Première Nation malécite de Viger	011 A 001	Feuillus durs Peupliers Sab-Ép-Pig-Mél Thuya	635 831 1 832 181 3 479
011-070	1007	MRC de Témiscouata	011 M 010	Bouleau à papier Bouleau jaune Érables Hêg, Ch, Til et Auf Peupliers Sab-Ép-Pig-Mél Thuya	1 001 444 2 002 178 3 603 4 306 271 11 805
011-071	1008	MRC de Rivière-du-Loup	011 M 012	Bouleau à papier Bouleau jaune Érables Peupliers Sab-Ép-Pig-Mél Thuya	364 89 273 1 109 1 374 362 3 571
011-072	1009	MRC Les Basques	011 M 011	Bouleau à papier Bouleau jaune Érables Peupliers Sab-Ép-Pig-Mél Thuya	272 175 535 831 3 122 542 5 477
012-070	1010	MRC de La Matapédia	012 M 002	Bouleau à papier Bouleau jaune Érables Peupliers Pruche Sab-Ép-Pig-Mél Thuya	3 158 1 967 4 007 4 808 193 19 360 1 429 34 922
012-071	1011	MRC de La Matanie	012 M 006	Bouleau à papier Bouleau jaune Érables Peupliers Sab-Ép-Pig-Mél Thuya	2 081 713 1 636 1 663 9 784 452 16 329
012-072	1012	MRC de La Mitis	012 M 005	Bouleau à papier Érables Peupliers Sab-Ép-Pig-Mél Thuya	180 90 1 200 1 652 180 3 302
012-073	1013	MRC de Rimouski-Neigette	012 M 004	Bouleau à papier Bouleau jaune Érables Peupliers Sab-Ép-Pig-Mél Thuya	180 89 180 1 200 1 836 361 3 846

8 .LISTE DES BÉNÉFICIAIRES D'ENTENTES DE DÉLÉGATION PAR TERRITOIRE FORESTIER RÉSIDUEL

TFR	TA	Nom du bénéficiaire	Numéro de client	Essence	Volume annuel (m3)
023-070	1014	Ville de Saguenay	023 M 002	Bouleau à papier Bouleau jaune Érables Peupliers Sab-Ép-Pig-Mél	1 128 566 63 1 792 4 299 7 848
024-070	1015	MRC du Fjord-du-Saguenay	023 M 001	Bouleau à papier Bouleau jaune Érables Peupliers Sab-Ép-Pig-Mél	3 790 1 618 362 7 852 14 767 28 389
024-071	1016	MRC de Lac-Saint-Jean-Est	021 M 001	Bouleau à papier Bouleau jaune Érables Peupliers Sab-Ép-Pig-Mél	3 068 180 272 5 358 10 468 19 346
025-070	1017	MRC de Maria-Chapdelaine	027 M 001	Bouleau à papier Bouleau jaune Érables Peupliers Sab-Ép-Pig-Mél	4 371 89 183 8 320 21 058 34 021
025-071	1018	MRC Le Domaine-du-Roy	025 M 001	Bouleau à papier Bouleau jaune Peupliers Sab-Ép-Pig-Mél	3 390 89 4 622 4 773 12 874
031-071	1019	MRC de la Côte-de-Beaupré	031 M 001	Feuillus durs Peupliers Sab-Ép-Pig-Mél	1 986 92 1 676 3 754
033-070	1020	MRC de Charlevoix-Est	033 M 002	Bouleau à papier Bouleau jaune Érables Peupliers Sab-Ép-Pig-Mél	180 90 91 462 1 024 1 847
033-071	1021	MRC de Charlevoix	033 M 001	Feuillus durs Peupliers Sab-Ép-Pig-Mél	992 185 1 955 3 132
041-070	1022	MRC de Bécancour	171 M 001	Bouleau jaune Érables Hég, Ch, Til et Auf Peupliers Pruche Sab-Ép-Pig-Mél Thuya	117 823 35 28 203 584 73 1 863

8 .LISTE DES BÉNÉFICIAIRES D'ENTENTES DE DÉLÉGATION PAR TERRITOIRE FORESTIER RÉSIDUEL

TFR	TA	Nom du bénéficiaire	Numéro de client	Essence	Volume annuel (m3)
041-071	1023	MRC de L'Érable	171 M 002	Bouleau jaune Érables Hêg, Ch, Til et Auf Peupliers Pruche Sab-Ép-Pig-Mél Thuya	242 1 420 62 37 377 2 281 263 4 682
042-001	1024	Conseil des Atikamekw de Wemotaci	042 A 003	Bouleau à papier Bouleau jaune Érables Peupliers Pins blanc et rouge Sab-Ép-Pig-Mél	707 27 36 434 10 1 638 2 852
043-001	1025	Conseil des Atikamekw d'Opitciwan	043 A 002	Bouleau à papier Bouleau jaune Érables Peupliers Sab-Ép-Pig-Mél	10 815 88 88 7 934 30 604 49 529
043-002	1026	Conseil des Atikamekw de Manawan	143 A 001	Bouleau à papier Bouleau jaune Érables Hêg, Ch, Til et Auf Peupliers Pins blanc et rouge Sab-Ép-Pig-Mél Thuya	8 850 904 1 085 18 4 560 133 6 516 117 22 183
051-001	1027	Municipalité de Saint-Augustin-de-Woburn	051 M 001	Bouleau à papier Bouleau jaune Érables Hêg, Ch, Til et Auf Peupliers Sab-Ép-Pig-Mél Thuya	910 1 062 1 436 178 461 3 323 182 7 552
061-070	1070	MRC des Laurentides	151 M 006	Bouleau à papier Bouleau jaune Érables Hêg, Ch, Til et Auf Peupliers Pins blanc et rouge Sab-Ép-Pig-Mél Thuya	364 527 2 068 707 368 95 1 200 451 5 780
061-071	1071	MRC des Pays-d'en-Haut	151 M 005	Bouleau à papier Bouleau jaune Érables Hêg, Ch, Til et Auf Peupliers Sab-Ép-Pig-Mél Thuya	182 176 629 177 184 462 181 1 991

8 .LISTE DES BÉNÉFICIAIRES D'ENTENTES DE DÉLÉGATION PAR TERRITOIRE FORESTIER RÉSIDUEL

TFR	TA	Nom du bénéficiaire	Numéro de client	Essence	Volume annuel (m3)
062-070	1072	MRC de Matawinie	062 M 001	Bouleau à papier Bouleau jaune Érables Hêg, Ch, Til et Auf Peupliers Pins blanc et rouge Sab-Ép-Pig-Mél Thuya	1 736 882 2 353 355 1 016 95 1 855 362 8 654
064-070	1073	MRC d'Antoine-Labelle	064 M 001	Bouleau à papier Bouleau jaune Érables Hêg, Ch, Til et Auf Peupliers Pins blanc et rouge Sab-Ép-Pig-Mél Thuya	1 091 1 669 5 214 1 857 2 763 380 2 400 1 174 16 548
071-070	1028	MRC de Pontiac	071 M 001	Bouleau à papier Bouleau jaune Érables Hêg, Ch, Til et Auf Peupliers Pins blanc et rouge Sab-Ép-Pig-Mél Thuya	724 612 3 158 3 180 2 487 2 197 1 787 361 14 506
072-070	1029	MRC Les Collines-de-l'Outaouais	072 M 001	Bouleau à papier Bouleau jaune Érables Hêg, Ch, Til et Auf Peupliers Pins blanc et rouge Sab-Ép-Pig-Mél Thuya	363 437 3 050 1 945 1 290 383 565 992 9 025
072-071	1030	MRC de Papineau	072 M 002	Bouleau à papier Bouleau jaune Érables Hêg, Ch, Til et Auf Peupliers Pins blanc et rouge Sab-Ép-Pig-Mél Thuya	181 350 1 704 707 645 96 376 632 4 691
073-001	1031	Municipalité de Cayamant	073 M 002	Bouleau à papier Bouleau jaune Érables Hêg, Ch, Til et Auf Peupliers Pins blanc et rouge Sab-Ép-Pig-Mél Thuya	1 541 1 144 2 981 1 596 3 226 4 974 4 044 1 082 20 588
073-070	1032	MRC de La Vallée-de-la-Gatineau	073 M 001	Bouleau à papier Bouleau jaune Érables Hêg, Ch, Til et Auf Peupliers Pins blanc et rouge Sab-Ép-Pig-Mél Thuya	2 357 1 407 4 156 1 684 5 807 1 435 4 044 902 21 792

8 .LISTE DES BÉNÉFICIAIRES D'ENTENTES DE DÉLÉGATION PAR TERRITOIRE FORESTIER RÉSIDUEL

TFR	TA	Nom du bénéficiaire	Numéro de client	Essence	Volume annuel (m3)
081-002	1034	Municipalité de Béarn	081 M 002	Bouleau à papier Bouleau jaune Érables Hêg, Ch, Til et Auf Peupliers Pins blanc et rouge Pruche Sab-Ép-Pig-Mél Thuya	1 787 309 381 36 1 236 450 19 3 146 353 7 717
081-003	1035	Municipalité de Fugèreville	081 M 003	Bouleau à papier Bouleau jaune Érables Hêg, Ch, Til et Auf Peupliers Pins blanc et rouge Sab-Ép-Pig-Mél Thuya	1 131 221 200 27 655 297 2 194 244 4 969
081-005	1037	Municipalité de Cantons unis de Latulipe-et-Gaboury	081 M 005	Bouleau à papier Bouleau jaune Érables Hêg, Ch, Til et Auf Peupliers Pins blanc et rouge Sab-Ép-Pig-Mél Thuya	356 62 64 9 295 105 859 72 1 822
081-007	1039	Municipalité de Moffet	081 M 007	Bouleau à papier Bouleau jaune Érables Hêg, Ch, Til et Auf Peupliers Pins blanc et rouge Sab-Ép-Pig-Mél Thuya	638 141 127 18 258 96 625 72 1 975
082-003	1042	Ville de Rouyn-Noranda	082 M 003	Bouleau à papier Bouleau jaune Érables Hêg, Ch, Til et Auf Peupliers Pins blanc et rouge Sab-Ép-Pig-Mél Thuya	14 357 372 832 268 31 946 621 30 576 870 79 842
083-001	1043	Municipalités de la MRC de Vallée-de-l'Or	083 M 001	Bouleau à papier Bouleau jaune Érables Peupliers Pins blanc et rouge Sab-Ép-Pig-Mél Thuya	4 895 71 218 6 278 257 16 922 163 28 804
085-002	1044	Municipalités de Dupuy, Normétal, Clerval et La Reine (Dualco)	085 M 002	Bouleau à papier Peupliers Sab-Ép-Pig-Mél	287 3 038 3 880 7 205

8 .LISTE DES BÉNÉFICIAIRES D'ENTENTES DE DÉLÉGATION PAR TERRITOIRE FORESTIER RÉSIDUEL

TFR	TA	Nom du bénéficiaire	Numéro de client	Essence	Volume annuel (m3)
085-003	1045	Municipalité de Taschereau	085 M 003	Bouleau à papier Peupliers Sab-Ép-Pig-Mél	573 3 850 7 261 11 684
085-004	1046	Municipalité de Rapide-Danseur	085 M 004	Bouleau à papier Peupliers Sab-Ép-Pig-Mél	36 600 333 969
085-005	1047	Municipalités d'Authier, Authier-Nord, Chazel et La Sarre (Comité Bellefeuille)	085 M 005	Bouleau à papier Peupliers Sab-Ép-Pig-Mél	609 5 614 10 502 16 725
085-006	1048	Municipalité de Roquemaure	085 M 006	Bouleau à papier Peupliers Sab-Ép-Pig-Mél	161 2 327 1 871 4 359
085-007	1049	MRC d'Abitibi-Ouest	085 M 007	Bouleau à papier Peupliers Sab-Ép-Pig-Mél	654 6 122 10 798 17 574
085-008	1050	Municipalité de Saint-Lambert	085 M 009	Bouleau à papier Peupliers Sab-Ép-Pig-Mél	251 3 361 3 408 7 020
085-009	1051	Ville de Macamic	085 M 010	Bouleau à papier Peupliers Sab-Ép-Pig-Mél	63 591 759 1 413
085-010	1052	Municipalité de Poularies	085 M 011	Bouleau à papier Peupliers Sab-Ép-Pig-Mél	125 868 1 871 2 864
085-011	1053	Gouvernement régional D'Eeyou Istchee Baie-James	105 A 001	Bouleau à papier Peupliers Sab-Ép-Pig-Mél	708 9 686 10 798 21 192
085-012	1054	Municipalité de Val-Saint-Gilles	085 M 012	Bouleau à papier Peupliers Sab-Ép-Pig-Mél	305 2 401 5 242 7 948
085-013	1055	Municipalité du Canton Clermont	085 M 013	Bouleau à papier Peupliers Sab-Ép-Pig-Mél	412 5 005 5 983 11 400
086-001	1056	MRC d'Abitibi	086 M 001	Bouleau à papier Érables Peupliers Pins blanc et rouge Sab-Ép-Pig-Mél Thuya	5 285 219 25 560 48 48 292 112 79 516

8 .LISTE DES BÉNÉFICIAIRES D'ENTENTES DE DÉLÉGATION PAR TERRITOIRE FORESTIER RÉSIDUEL

TFR	TA	Nom du bénéficiaire	Numéro de client	Essence	Volume annuel (m3)
086-002	1057	Municipalité de Berry	086 M 002	Bouleau à papier Érables Peupliers Sab-Ép-Pig-Mél Thuya	884 18 5 452 14 340 9 20 703
086-003	1058	Municipalité de Saint-Dominique-du-Rosaire	086 M 003	Bouleau à papier Érables Peupliers Sab-Ép-Pig-Mél Thuya	1 118 18 6 228 8 771 9 16 144
086-004	1059	Municipalités de Champneuf, Rochebaucourt et Lamorandière	086 M 004	Bouleau à papier Érables Peupliers Sab-Ép-Pig-Mél Thuya	1 425 27 9 019 9 820 9 20 300
086-005	1060	Municipalité de Saint-Mathieu-d'Harricana	086 M 005	Bouleau à papier Peupliers Sab-Ép-Pig-Mél	126 481 1 838 2 445
093-070	1061	MRC de Manicouagan	093 M 001	Bouleau à papier Bouleau jaune Érables Peupliers Sab-Ép-Pig-Mél	996 90 91 922 7 986 10 085
096-001	1062	Gestion forestière Solifor Anticosti S.E.C.	095 S 003	Sab-Ép-Pig-Mél	150 000
097-070	1063	MRC de La Haute-Côte-Nord	097 M 001	Bouleau à papier Érables Peupliers Pins blanc et rouge Sab-Ép-Pig-Mél Thuya	1 349 182 3 048 96 9 794 90 14 559
111-001	1064	MRC de Bonaventure	111 M 001	Bouleau à papier Bouleau jaune Érables Peupliers Sab-Ép-Pig-Mél Thuya	1 884 800 897 2 772 7 111 181 13 645
111-002	1065	MRC d'Avignon	111 M 002	Bouleau à papier Bouleau jaune Érables Hêg, Ch, Til et Auf Peupliers Sab-Ép-Pig-Mél Thuya	1 884 1 421 2 780 87 2 217 6 838 272 15 499

8 .LISTE DES BÉNÉFICIAIRES D'ENTENTES DE DÉLÉGATION PAR TERRITOIRE FORESTIER RÉSIDUEL

TFR	TA	Nom du bénéficiaire	Numéro de client	Essence	Volume annuel (m3)
112-001	1067	Les Entreprises agricoles et forestières de Percé inc.	112 S 005	Bouleau à papier Bouleau jaune Érables Peupliers Sab-Ép-Pig-Mél Thuya	1 448 441 547 833 6 690 362 10 321
112-002	1068	MRC de La Haute-Gaspésie	112 M 001	Bouleau à papier Bouleau jaune Érables Peupliers Sab-Ép-Pig-Mél Thuya	1 513 268 543 4 253 6 835 270 13 682
112-003	1069	Nation Micmac de Gespeg	112 A 001	Feuillus durs Peupliers Résineux Sab-Ép-Pig-Mél	991 555 181 2 566 4 293

9. CARTES

Vous pouvez visualiser les différentes cartes aux adresses suivantes :

Régions d'application des garanties et carte des unités d'aménagement période 2018-2023 :
<https://mffp.gouv.qc.ca/forets/amenagement/documents/carte-UA-2018-2023.pdf>

Ententes de délégation sur territoires forestiers résiduels :
<http://www.mffp.gouv.qc.ca/forets/amenagement/amenagement-planification-droits-ED.jsp>

Principales données de l'industrie forestière

Nombre d'usines de transformation du bois détentrices d'un permis actif par catégorie

Catégories usines	
1—Industries des pâtes et papiers	22
2—Industries du bois de sciage	184
3—Industries des placages et contreplaqués	10
4—Industries des produits dérivés du bois	10
5—Industries du tournage et du façonnage	4
6—Industries de cogénération et des produits énergétiques	33
7—Autres industries de la transformation du bois	4
Total	267
8—Industries des pâtes et papiers sans permis du MFFP	19
Grand total	286

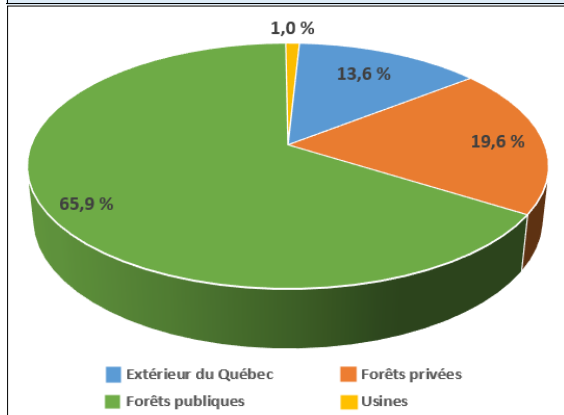
Notes :

- Catégories 1 à 7 : Usines ayant un permis actif (le 31 décembre 2018)
- Catégorie 8 : Usines en activité

Données tirées du Registre forestier, Cube permis, DDIPB, MFFP

Consommation des usines en bois rond (en m³) par provenance

Consommation (en m ³)	2017
Toutes essences	32 047 000
Extérieur du Québec	4 359 000
Forêts privées	6 244 000
Forêts publiques	21 125 000
Usines	320 000
Grand total	32 047 000



Données tirées du Registre forestier, Cube consommation, DDIPB, MFFP

Consommation de bois rond (en m³) par catégorie

Toutes essences	2017
Catégorie 1—Industries des pâtes et papiers	3 070 000
Catégorie 2—Industries du bois de sciage	26 602 000
Catégorie 3—Industries des placages et contreplaqués	289 000
Catégorie 4—Industries des produits dérivés du bois	1 878 000
Catégorie 5—Industries du tournage et du façonnage	10 000
Catégorie 6—Industries de cogénération et des produits énergétiques	163 000
Catégorie 7—Autres industries de la transformation du bois	34 000
Grand total	32 047 000

Données tirées du Registre forestier, Cube consommation, DDIPB, MFFP

Nombre d'emplois dans l'industrie des produits forestiers

Domaine	2017
Foresterie, exploitation forestière et activités de soutien à la foresterie (113, 1153)	9 276
Fabrication de produits du bois (321)	28 667
Fabrication du papier (322)	21 061
Total	59 004

Source : Statistique Canada, Enquête sur l'emploi, la rémunération et les heures de travail (EERH). Tableau 281-0023. Mise à jour le 2018-02-23.

Nombre d'usines de transformation du bois détentrices d'un permis actif et usines de pâtes et papiers sans permis (cat. 8) par région

Régions adm. usines	Cat. 1 à 7	Cat. 8	Total
01—Bas-Saint-Laurent	28	0	28
02—Saguenay-Lac-Saint-Jean	28	0	28
03—Capitale-Nationale	12	2	14
04—Mauricie	20	1	21
05—Estrie	35	2	37
06—Montréal	0	1	1
07—Outaouais	22	2	24
08—Abitibi-Témiscamingue	20	1	21
09—Côte-Nord	8	0	8
10—Nord-du-Québec	7	0	7
11—Gaspésie-Iles-de-la-Madeleine	11	0	11
12—Chaudière-Appalaches	30	1	31
14—Lanaudière	8	1	9
15—Laurentides	19	2	21
16—Montérégie	7	1	8
17—Centre-du-Québec	12	5	17
Grand total	267	19	286

Notes :

- Catégories 1 à 7 : Usines ayant un permis actif (le 31 déc. 2018)
- Catégorie 8 : Usines en activité

Données tirées du Registre forestier, Cube permis, DDIPB, MFFP

Consommation de bois rond (en m³) par région

Toutes essences	2017
01—Bas-Saint-Laurent	2 147 000
02—Saguenay-Lac-Saint-Jean	5 693 000
03—Capitale-Nationale	520 000
04—Mauricie	2 891 000
05—Estrie	2 514 000
07—Outaouais	2 013 000
08—Abitibi-Témiscamingue	4 470 000
09—Côte-Nord	1 879 000
10—Nord-du-Québec	2 825 000
11—Gaspésie-Iles-de-la-Madeleine	1 585 000
12—Chaudière-Appalaches	3 538 000
14—Lanaudière	374 000
15—Laurentides	965 000
16—Montérégie	238 000
17—Centre-du-Québec	396 000
Grand total	32 047 000

Données tirées du Registre forestier, Cube consommation, DDIPB, MFFP

Production de pâtes et papiers (en tm)

Produit	2017
Papier journal	1 924 000
Papier pour impression et écriture	1 495 000
Cartons	882 000
Grand total	4 301 000

Note : Usines de catégorie 1 (Industries des pâtes et papiers) ayant consommé de la fibre de bois

N'inclut pas les usines de catégorie 8.

Données tirées du Registre forestier, Cube production, DDIPB, MFFP

Production des usines de sciage

	Feuillus	Résineux
2017		
Sciage (mpmp)	421 000	6 243 000
Copeaux (tma)	420 000	4 174 000
Sciures et rabotures (tma)	180 000	1 358 000

Données tirées du Registre forestier, Cube production, DDIPB, MFFP

*Forêts, Faune
et Parcs*

Québec 

